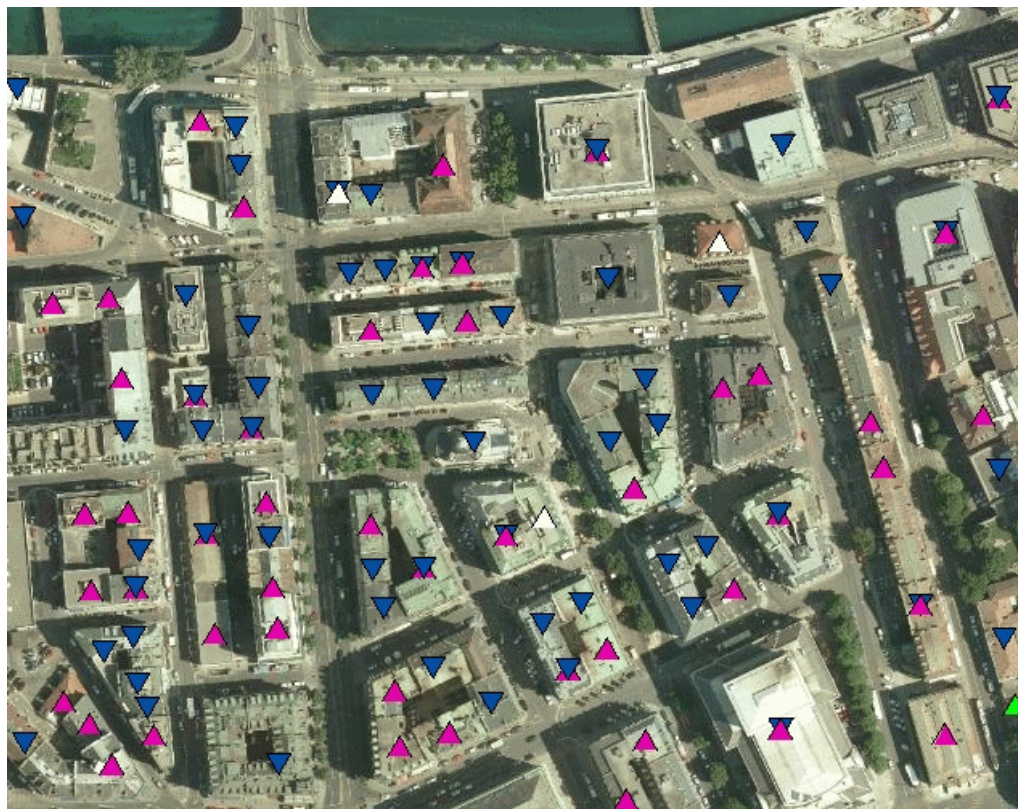


FICHE DE MÉTADONNÉE

Nom usuel	CADASTRE DES INSTALLATIONS DE COMBUSTION STATIONNAIRES - CHAUDIERES
Classe	SCANE_CHAUDIERE (ID: 7502)
Thème(s) ISO	Approvisionnement, élimination, communication, Développement territorial, cadastre foncier, Edifices, infrastructures, ouvrages, Protection de l'environnement et de la nature
Type de données	Point

Description	<p>État et caractéristiques des installations de combustion stationnaires (chaudières) présentes sur le territoire genevois.</p> <p>Objectif: Centralisation et mise à disposition de l'information sur les installations de combustion stationnaires (chaudières).</p> <p>Ces données sont notamment utilisées dans le cadre de la planification énergétique territoriale, pour l'élaboration de concepts énergétiques territoriaux (CET). Elles pourront également servir à l'élaboration d'autres couches de données géo-référencées concernant des indicateurs énergie-territoire, notamment au niveau des sous-secteurs statistiques (GIREC).</p> <p>Source: Ces informations sont extraites de l'application ramonage du Portail Energie (base de donnée RAMONAGE).</p> <p>L'exactitude des données dépend de l'information contenue dans la BD RAMONAGE, laquelle est renseignée :</p> <ul style="list-style-type: none">- pour les installations d'une puissance inférieure à 1000 kW par les Maîtres Ramoneurs,- pour les installations d'une puissance supérieure ou égale à 1000 kW par le service de l'air, du bruit et des rayonnements non ionisants (SABRA), et- pour les installations industrielles par le service de l'environnement des entreprises (SEN), <p>lors des mises en service et des contrôles périodiques d'émissions conformément à l'OPair.</p> <p>Le suivi administratif est sous la responsabilité du SABRA pour toutes les puissances.</p> <p>Précisions IMPORTANTE relatives à la qualité des données de la BD RAMONAGE :</p> <p>Une partie des données de la base de données RAMONAGE ne sont plus à jour, un travail informatique est en cour afin que ces données soient mises jour d'ici mi 2016.</p> <p>Le service de l'air, du bruit et des rayonnements non ionisants (SABRA) assure depuis le 2ème semestre 2012 la compétence pour le suivi administratif de l'ensemble des installations de combustion destinées au chauffage des locaux. Selon la volonté du Conseil d'Etat, la priorité du SABRA consiste à garantir que ces chaudières respectent les valeurs limites d'émission prescrites par l'ordonnance sur la protection de l'air (OPair), notamment pour ce qui est des installations situées dans les communes où la qualité de l'air n'est pas satisfaisante (les valeurs limites</p>
-------------	------------------------------------------------------------------------------------------------------------------------------------------------------------------------------------------------------------------------------------------------------------------------------------------------------------------------------------------------------------------------------------------------------------------------------------------------------------------------------------------------------------------------------------------------------------------------------------------------------------------------------------------------------------------------------------------------------------------------------------------------------------------------------------------------------------------------------------------------------------------------------------------------------------------------------------------------------------------------------------------------------------------------------------------------------------------------------------------------------------------------------------------------------------------------------------------------------------------------------------------------------------------------------------------------------------------------------------------------------------------------------------------------------------------------------------------------------------------------------------------------------------------------------------------------------------------------------------------------------------------------------------------------------------------------------------------------------------------------------------------------------------------------------------------------------------------------------------------------------------------------------------------------------------------------------------------------------------------------------------------------------------------------------------------------------------------------------------------------------------------------------------------------------------------------------------------------------------------------------------------------------------------------------------------------------------------------------------------------------------------------------------------------

Aperçu



Partenaire	DT - Département du territoire
Responsable	Office cantonal de l'énergie
Contact	Basile Grandjean
Téléphone	+4122 327 96 37
Email	basile.grandjean@etat.ge.ch
Site internet	https://www.ge.ch/parcourir#territoire_et_environnement-energie

Format disponible	CSV, GDB, GML, KML, SHP
Mode de distribution	Accessible en consultation et en extraction pour libre utilisation (Open Data)
Restrictions d'utilisation	-

Date de mise à jour	01.11.2023
Fréquence de mise à jour	Trimestrielle

Méthode d'acquisition	Attention, voir DESCRIPTION ! Selon la position du centre géographique du bâtiment dans lequel se trouve l'installation
Précision	Entre 1 et 2 mètres
Echelle d'affichage	250 à 5000

ATTRIBUTS

Nom	Type	Taille	Description	Origine
SHAPE	Geometry	4	Champ binaire automatique contenant la géométrie des objets	
IDPADR	Double	8	Identifiant permanent de l'adresse	
EGID	Double	8	Code EGID (Identificateur fédéral des bâtiments)	
ADRESSE	String	50	Adresse	
ANNEE_CHAUDIERE	Double	8	Année de mise en service de la chaudière	

SERVICES EN LIGNE

Type	Adresse
------	---------

Esri ArcGIS Rest	https://vector.sitg.ge.ch/arcgis/rest/services/Hosted/SCANE_CHAUDIERE/FeatureServer
WFS	https://app2.ge.ch/tergeoservices/services/Hosted/SCANE_CHAUDIERE/MapServer/WFSServer

Référence spatiale	CH1903+_LV95		
Etendue		1135444	
	2486211		2512901
		1110446	

Aspects légaux	Recueil systématique du droit fédéral (lien générique) https://www.admin.ch/gov/fr/accueil/droit-federal/recueil-officiel.html
	Protection de l'air 814.3
	Recueil systématique genevois (RSG) http://www.ge.ch/legislation/
	Loi sur l'énergie (LEn) L 2 30 Règlement d'application sur la loi sur l'énergie (REn) L 2 30.01
Informations complémentaires	https://www.ge.ch/parcourir#territoire_et_environnement-energie

Date de mise à jour de la métadonnée : 01.11.2023