

FICHE DE MÉTADONNÉE

Nom usuel	<b>PLAN GUIDE ENVIRONNEMENT ESPACE NATURE (Ligne)</b>
Classe	SIT_PG_ENV_ESPACE_NATURE_L (ID: 2974)
Thème(s) ISO	Développement territorial, cadastre foncier
Type de données	Ligne

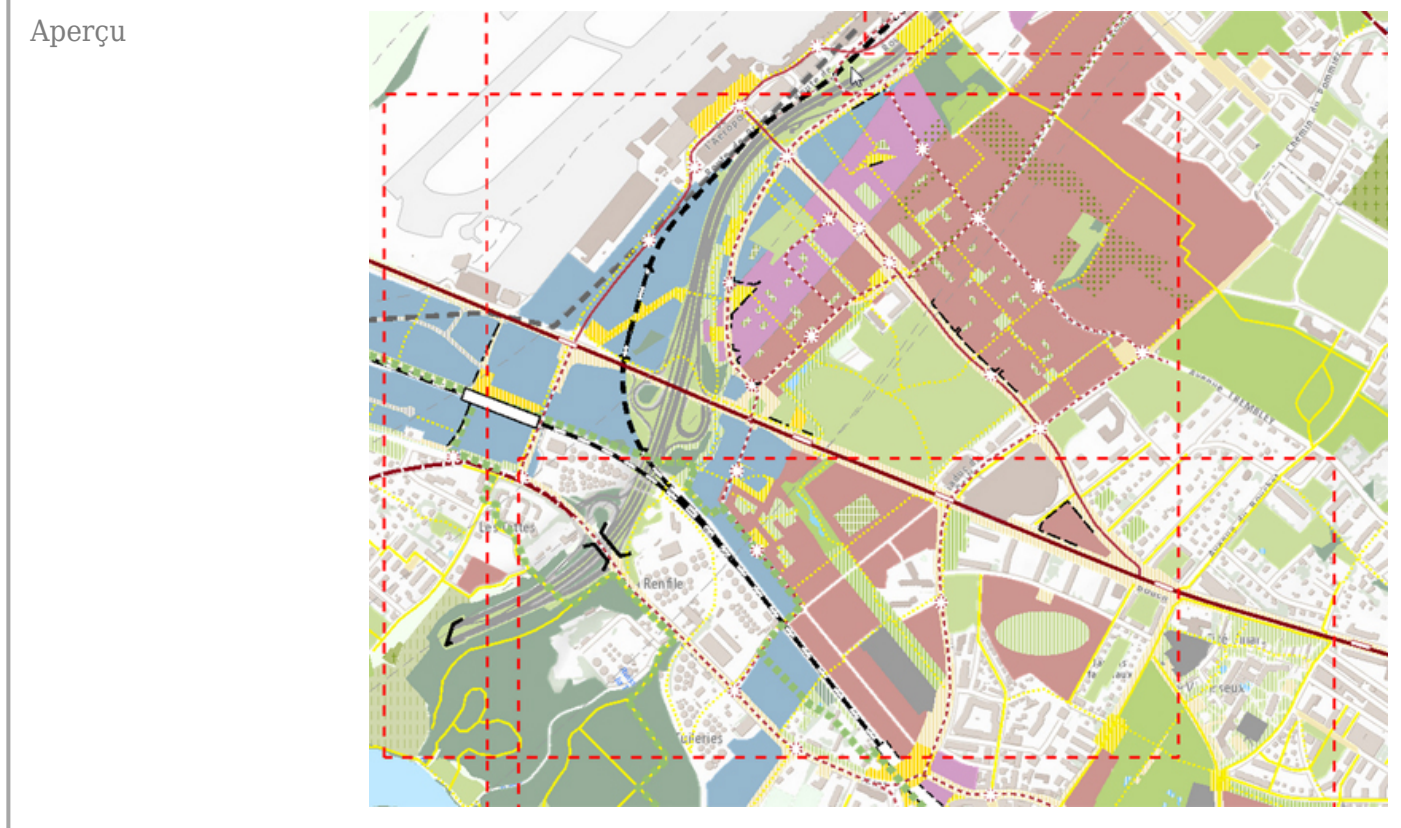
**Description**

Le plan guide s'inscrit dans le dispositif d'ensemble articulant une maîtrise d'ouvrage partenariale canton-commune(s) (COPIL), une maîtrise d'oeuvre apportant les expertises nécessaires et une maîtrise d'usage pour la concertation. Cet outil se présente sous forme de cartes permettant des traductions réglementaires et facilitant la concertation et l'information. Dépositaire de l'intention initiale tout au long de la démarche, le plan guide est le garant de la qualité de l'urbanisation. Instrument évolutif, à valeur indicative, il garantit la continuité des opérations, du lancement initial jusqu'aux autorisations de construire.

Véritable outil de travail recensant l'ensemble des mutations - et cela, quel que soit leur stade d'avancement- il est dessiné précisément et mis à jour régulièrement en concertation avec les acteurs. Il offre une vision globale de l'impact des transformations provoquées par telle ou telle intervention sur tel ou tel site.

Le plan guide permet de disposer d'une unicité des représentations des différents projets urbanistiques basée sur une légende commune composée de 3 grandes thématiques:

- Urbanisation
- Environnement
- Mobilité



Partenaire	DT - Département du territoire
Responsable	Office de l'urbanisme

Contact	Alexandre Vacher
Téléphone	+4122 546 73 29
Email	<a href="mailto:alexandre.vacher@etat.ge.ch">alexandre.vacher@etat.ge.ch</a>
Site internet	<a href="https://www.ge.ch/dossier/amenager-territoire">https://www.ge.ch/dossier/amenager-territoire</a>

Format disponible	DXF, GDB, SHP
Mode de distribution	Données réservées métiers
Restrictions d'utilisation	-

Date de mise à jour	15.01.2024
Fréquence de mise à jour	Irrégulière

Méthode d'acquisition	Numérisation-digitalisation
Précision	5 mètres
Echelle d'affichage	1:5000 à 1:25000

#### ATTRIBUTS

Nom	Type	Taille	Description	Origine
OBJECTID	OID	4	Champ automatique avec l'identifiant de la base de chaque objet (Attention, ne pas l'utiliser comme identifiant unique permanent)	
CATEGORIE	String	50	Catégorie	
ETAT	String	50	Etat	
STATUT	String	50	Statut	
REMARQUE	String	255	Remarque	
DATE_MAJ	Date	36	Date de mise à jour	
PG_VISIBLE	String	50	Plan général visible	
SAISIE	String	50	Saisie	
DATEDT	Date	36	Date de dernier traitement	
SHAPE	Geometry	4	Champ binaire automatique contenant la géométrie des objets	
SHAPE.LEN	Double	0	Champ automatique donnant la longueur de chaque objet en m	

#### SERVICES EN LIGNE

Type	Adresse
Esri ArcGIS Rest	<a href="https://vector.sitg.ge.ch/arcgis/rest/services/Hosted/SIT_PG_ENV_ESPACE_NATURE_L/FeatureServer">https://vector.sitg.ge.ch/arcgis/rest/services/Hosted/SIT_PG_ENV_ESPACE_NATURE_L/FeatureServer</a>
WFS	<a href="https://app2.ge.ch/tergeoservices/services/Hosted/SIT_PG_ENV_ESPACE_NATURE_L/MapServer/WFSServer">https://app2.ge.ch/tergeoservices/services/Hosted/SIT_PG_ENV_ESPACE_NATURE_L/MapServer/WFSServer</a>

Référence spatiale	GCS_CH1903+
Etendue	

1124079

2491342

2507696

1113634

Informations  
complémentaires

Le plan guide constitue un outil de travail évolutif qui n'a qu'une valeur  
indicative sans aucune valeur juridique

*Date de mise à jour de la métadonnée : 15.01.2024*