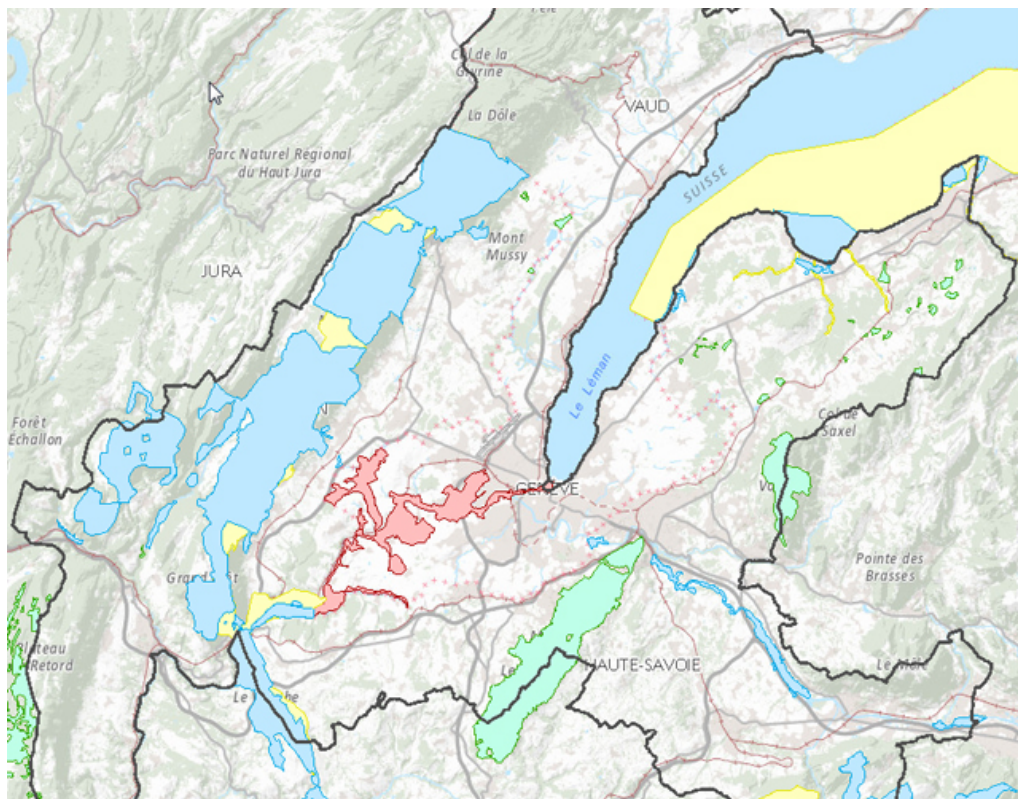


FICHE DE MÉTADONNÉE

Nom usuel	AGGLO - PERIMETRES NATURELS PROTEGES AU NIVEAU EUROPEEN
Classe	AGGLO_NAT_PERI_PRO_EUROPEENS (ID: 7398)
Thème(s) ISO	Forêt, flore, faune, Protection de l'environnement et de la nature
Type de données	Polygone

Description	<p>Périmètres protégés au niveau européen (Périmètre Grand Genève et régions voisines - extraction) :</p> <ul style="list-style-type: none"> - Zones Natura 2000 : le réseau Natura 2000 rassemble des sites naturels ou semi-naturels de l'Union européenne ayant une grande valeur patrimoniale, par la faune et la flore exceptionnelles qu'ils contiennent et a pour objectif de maintenir la diversité biologique des milieux ; les États sont chargés de mettre en place le réseau Natura 2000 subsidiairement aux échelles locales. - sites Emeraude : la Suisse s'est engagée, en tant que partie contractante à la Convention de Berne, à protéger les espèces et les milieux naturels particulièrement précieux en Europe. Les sites européens qui contiennent ces espèces et habitats sont recensés dans le réseau Emeraude. - ZICO (Zones importantes pour la conservation des oiseaux) : sites d'intérêt majeur hébergeant des effectifs d'oiseaux sauvages jugés d'importance communautaire ou européenne.
-------------	---

Aperçu



Partenaire	DT - Département du territoire
Responsable	Service du projet d'agglomération
Contact	Louca Lerch
Téléphone	+4122 546 73 52
Email	louca.lerch@etat.ge.ch
Site internet	https://www.ge.ch/dossier/amenager-territoire

Mode de distribution Accessible en consultation sur SITG.CH et par géoservices
Restrictions d'utilisation -

Date de mise à jour 28.10.2020
Fréquence de mise à jour Irrégulière

Méthode d'acquisition Agrégation de données
Précision 10 mètres
Echelle d'affichage 10 00 à 300 000

ATTRIBUTS

Nom	Type	Taille	Description	Origine
OBJECTID	OID	4	Champ automatique avec l'identifiant de la base de chaque objet (Attention, ne pas l'utiliser comme identifiant unique permanent)	
NOM	String	254	Nom	
TYPE	String	100	Type	
NUMERO	String	50	Numéro	
LIEN	String	255	Lien	
DATE_	Date	36	Date de référence	
VERSION	Date	36	Date d'intégration	
ORIGINE_PAYS	String	10	Pays d'origine	
ORIGINE_NOM	String	50	Nom de la couche d'origine	
ORIGINE_FOURNISSEUR	String	50	Fournisseur	
ORIGINE_SOURCE	String	50	Source	
SHAPE	Geometry	4	Champ binaire automatique contenant la géométrie des objets	
SHAPE.AREA	Double	0	Champ automatique donnant la surface de chaque polygone en m2	
SHAPE.LEN	Double	0	Champ automatique donnant la longueur de chaque objet en m	

SERVICES EN LIGNE

Type	Adresse
Esri ArcGIS Rest	https://ge.ch/sitgags1/rest/services/VECTOR/SITG_GEOSERVICEDATA/MapServer/7398
WMS	https://ge.ch/sitgags1/services/VECTOR/SITG_GEOSERVICEDATA/MapServer/WMServer?request=GetCapabilities&service=WMS

Référence spatiale GCS_CH1903+
Etendue 1160421
2462271 2552515
1081072

Aspects légaux	-
Informations complémentaires	-

Date de mise à jour de la métadonnée : 28.10.2020