

FICHE DE MÉTADONNÉE

Nom usuel	ORTHOPHOTOS 1991 (pixel 1.0 m)
Classe	IMAGE_AERIENNE_ORTHO_1991_XX (ID: 0103)
Thème(s) ISO	Cartes de référence, couverture du sol, images aériennes
Type de données	Raster

Description

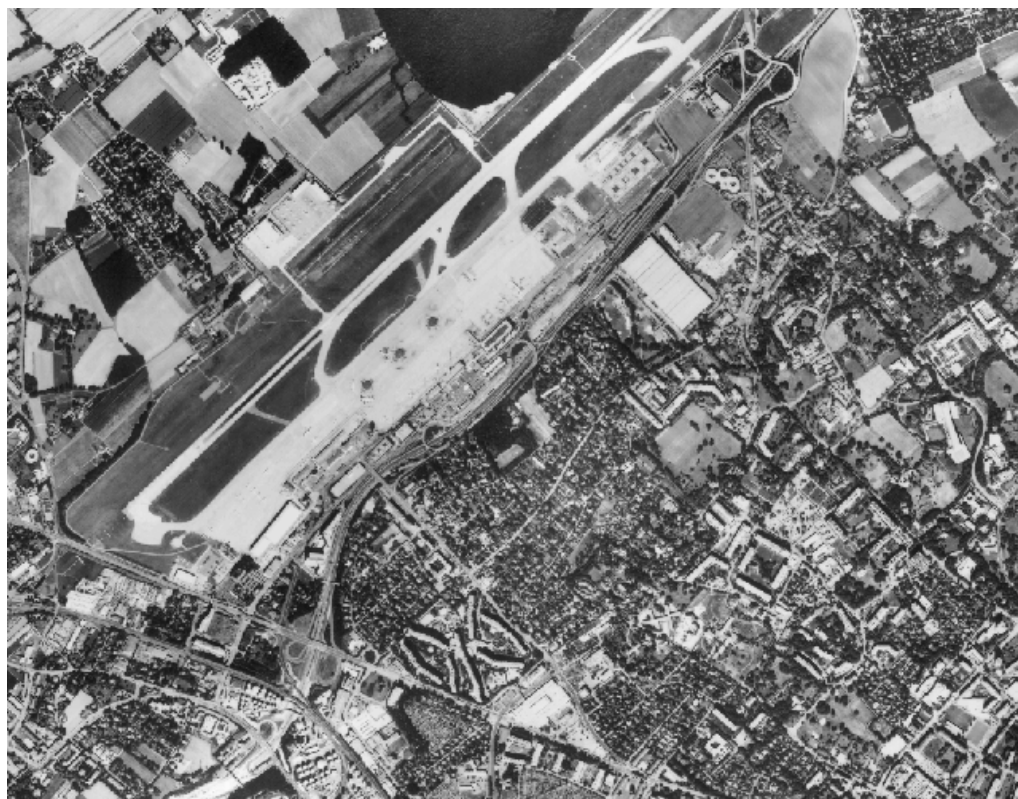
Une photo aérienne conventionnelle comporte des décalages qui proviennent de l'inclinaison de la caméra et du relief du terrain. Elle n'a pas d'échelle uniforme. Il n'est pas possible d'y mesurer une distance comme sur une carte. Ce n'est en aucun cas une carte.

Une orthophoto est une image aérienne dont les influences de l'inclinaison de la chambre de prise de vue et du relief du terrain sont neutralisés à l'aide d'une ortho-rectification nécessitant un modèle numérique de terrain. Une orthophoto a une échelle uniforme, des distances peuvent être mesurées comme sur une carte.

Il est possible de superposer sur une orthophoto d'autres données géographiques. Il ne devrait pas avoir de décalage.

Date d'acquisition : 1991

Aperçu



Partenaire	DT - Département du territoire
Responsable	Direction de l'information du territoire
Contact	Mayeul Gaillet
Téléphone	+4122 546 72 17
Email	mayeul.gaillet@etat.ge.ch
Site internet	https://www.ge.ch/organisation/direction-information-du-territoire

Format disponible GDB RASTER DATASET, JPEG

Mode de distribution Accessible en consultation et en extraction pour libre utilisation (Open Data)

Restrictions d'utilisation -

Date de mise à jour 14.05.2024

Fréquence de mise à jour Aucune

Résolution (taille pixel) 1 mètre

Nombre de bandes 1

Bits par pixel 8

Nombre de tuiles 3

SERVICES EN LIGNE

Type

Adresse

Référence spatiale CH1903+_LV95

Etendue 1136000

2483000

2519000

1106000

Aspects légaux -

Informations <http://www.ge.ch/mensuration-officielle>

complémentaires http://ge.ch/sitg/geodata/SITG/CATALOGUE/INFORMATIONS_COMPLEMENTAIRES/INVENTAIRE_PHOTOS_AERIENNES.pdf

Date de mise à jour de la métadonnée : 14.05.2024