

FICHE DE MÉTADONNÉE

Nom usuel	MODELE REGIONAL PROFOND - DONNEES DE BASE
Classe	GOL_MODELES_GEOLOGIQUES (ID: 8198)
Thème(s) ISO	Géologie, sols, dangers naturels
Type de données	Raster

Description

Le modèle régional profond (2019) est le résultat d'un travail de modélisation géologique à l'échelle régionale des unités principales de l'intervalle du Mésozoïque, réalisé par l'Université de Genève. Ce modèle a été établi sur la base de l'état des connaissances du moment et s'appuie sur les données géophysiques (sismique réflexion) acquises sur le territoire jusqu'en 2016, ainsi que sur les données de forage disponibles jusqu'en 2018.

Différentes cartes ont été générées depuis ce modèle régional tridimensionnel et sont à disposition sur le portail du SITG. 2 types de produits y sont proposés:

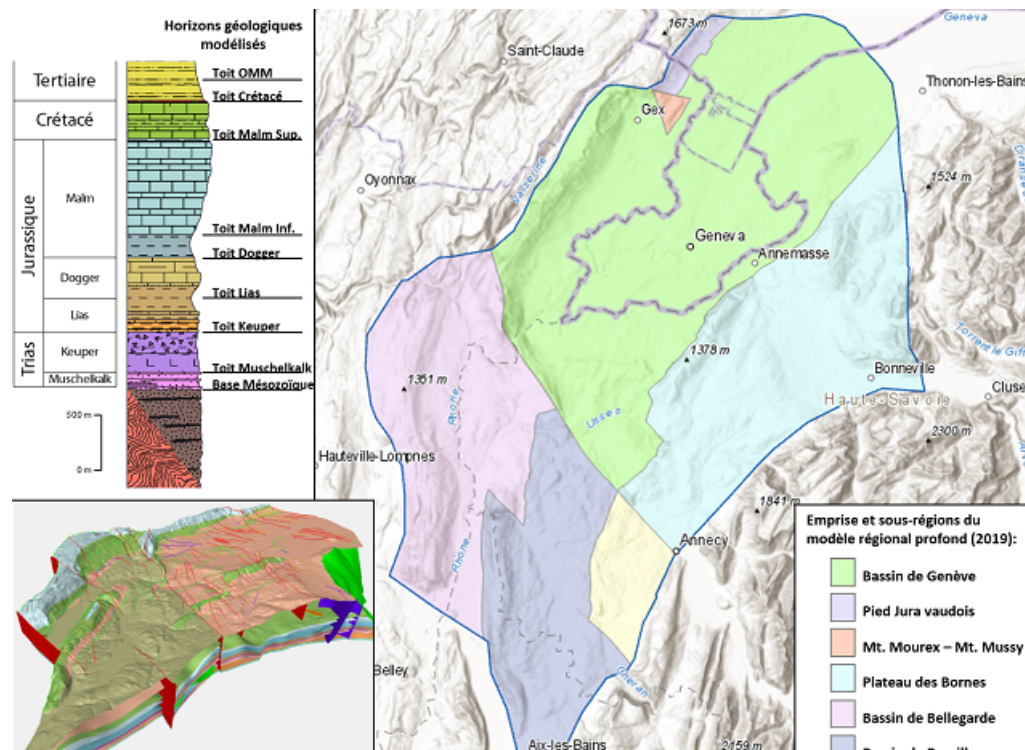
1. Les données de bases (ayant servi à la construction du modèle géologiques 3D)
2. Les cartes géologiques (produits cartographiques extraits du modèle géologique 3D)

Le produit "Données de base" est constitué des couches suivantes :

- Forages utilisés dans le cadre du projet
- Lignes sismiques 2D
- Zone modélisée.

Par définition, un modèle géologique propose une vision et interprétation non-unique de la réalité qui, selon la sensibilité du modélisateur ainsi que la quantité, répartition et qualité des données et connaissances sur lesquelles il s'appuie, peut varier d'un auteur à l'autre.

Par ailleurs, ce type de modèle et les produits cartographiques qui en découlent sont inévitablement emprunts d'un certain degré d'incertitude inhérent au processus de modélisation géologique. Celui-ci résulte principalement du cumul des sources d'incertitude liées à la qualité et répartition des données de base, à leur interprétation et interpolation en 3 dimensions, ainsi qu'à la conversion en profondeur des objets modélisés.

Aperçu


Partenaire	DT - Département du territoire
Responsable	Service de géologie, sols et déchets
Contact	Nicolas Clerc
Téléphone	+4122 546 70 97
Email	nicolas.clerc@etat.ge.ch
Site internet	https://www.ge.ch/parcourir#territoire_et_environnement

Format disponible	GDB RASTER DATASET
Mode de distribution	Accessible en consultation et en extraction pour libre utilisation (Open Data)
Restrictions d'utilisation	-

Date de mise à jour	14.05.2024
Fréquence de mise à jour	Irrégulière

Résolution (taille pixel)	50 centimètres
Nombre de bandes	1
Bits par pixel	32
Nombre de tuiles	1

SERVICES EN LIGNE

Type	Adresse
------	---------

Référence spatiale	GCS_CH1903+		
Etendue	1144695		
	2478125		2522925
		1086245	

Aspects légaux	Loi sur les ressources du sous-sol (LRSS) L 3 05
Informations complémentaires	-

Date de mise à jour de la métadonnée : 14.05.2024