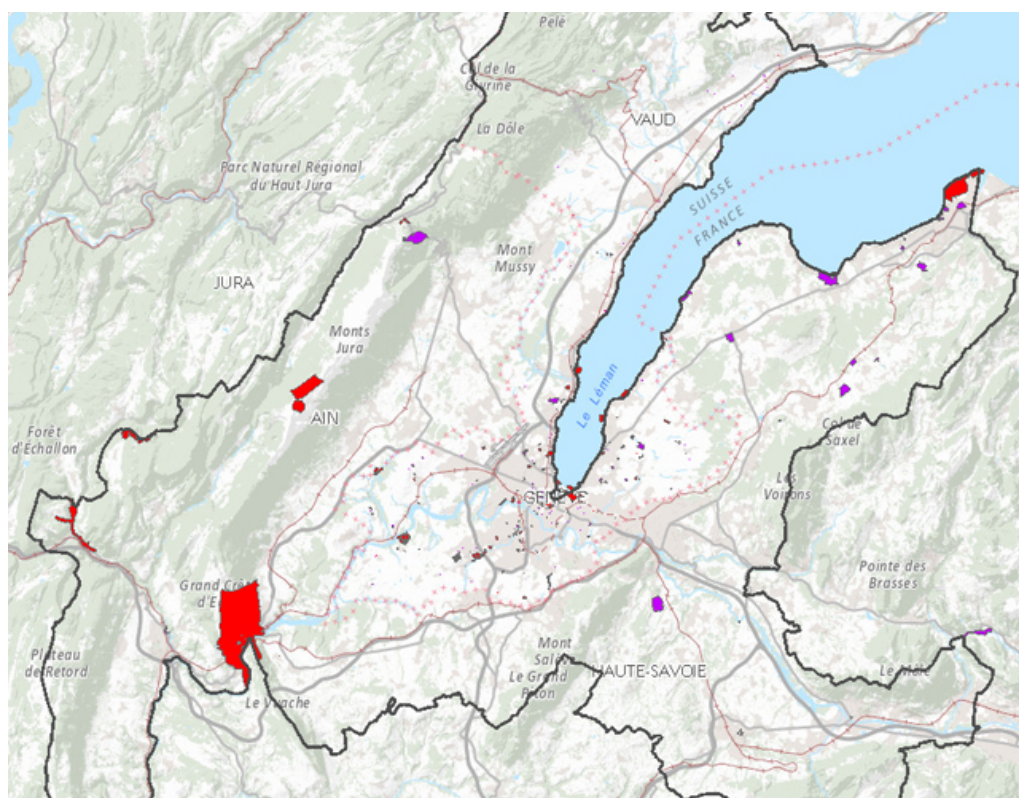


**FICHE DE MÉTADONNÉE**

Nom usuel	<b>AGGLO - BATIMENTS ET OBJETS PROTEGES - SURFACES</b>
Classe	AGGLO_PAYS_OBJ_PROTEGES_S (ID: 4919)
Thème(s) ISO	Développement territorial, cadastre foncier, Edifices, infrastructures, ouvrages
Type de données	Polygone

Description	<p>Parcelles et périmètres faisant l'objet de mesures de protection réglementaires du patrimoine bâti, incluant ou non des bâtiments et objets protégés</p> <p>Périmètre Grand Genève et régions voisines (extraction)</p> <p>Sites et bâtiments classés</p> <ul style="list-style-type: none"> <li>- Canton de Genève : sites classés « Monuments Historiques » au sens de la loi cantonale sur la protection des monuments et des sites (LPMNS) du 4 juin 1976 (L 4 05)</li> <li>- Canton de Vaud : sites classés « Monuments Historiques » au sens de la loi cantonale sur la protection de la nature, des monuments et des sites du 10 décembre 1969 et son règlement d'application du 22 mars 1989 (LPNMS et RPNMS).</li> <li>- France : sites classés « Monuments Historiques » au sens du Code du Patrimoine.</li> </ul> <p>Sites et bâtiments inscrits</p> <ul style="list-style-type: none"> <li>- Canton de Genève : sites inscrits à l'Inventaire, au sens de la loi cantonale sur la protection des monuments et des sites (LPMNS) du 4 juin 1976 (L4 05).</li> <li>- Canton de Vaud : sites inscrits à l'Inventaire au sens de la loi cantonale sur la protection de la nature, des monuments et des sites du 10 décembre 1969 et son règlement d'application du 22 mars 1989 (LPNMS et RPNMS).</li> <li>- France : sites inscrits « Monuments Historiques » au sens du Code du Patrimoine.</li> </ul>
-------------	---

## Aperçu



Responsable	Service des affaires extérieures et fédérales
Contact	Louca Lerch
Téléphone	+4122 546 73 52
Email	<a href="mailto:louca.lerch@etat.ge.ch">louca.lerch@etat.ge.ch</a>
Site internet	<a href="https://www.ge.ch/dossier/amenager-territoire">https://www.ge.ch/dossier/amenager-territoire</a>

Format disponible	DXF, GDB, SHP
Mode de distribution	Accessible en consultation sur SITG.CH et par géoservices
Restrictions d'utilisation	-

Date de mise à jour	09.06.2020
Fréquence de mise à jour	Irrégulière

Méthode d'acquisition	Agrégation de données officielles de protections des bâtiments
Précision	10 mètres
Echelle d'affichage	10 00 à 300 000

#### ATTRIBUTS

Nom	Type	Taille	Description	Origine
OBJECTID	OID	4	Champ automatique avec l'identifiant de la base de chaque objet (Attention, ne pas l'utiliser comme identifiant unique permanent)	
NOM	String	120	Nom	
TYPE	String	200	Type	
NUMERO	String	200	Numéro	
LIEN	String	200	Lien	
DATE_	Date	36	Date de référence	
VERSION	Date	36	Date d'intégration	
ORIGINE_PAYS	String	200	Pays d'origine	
ORIGINE_NOM	String	200	Nom de la couche d'origine	
ORIGINE_FOURNISSEUR	String	200	Fournisseur	
ORIGINE_SOURCE	String	200	Source	
SHAPE	Geometry	4	Champ binaire automatique contenant la géométrie des objets	
SHAPE.AREA	Double	0	Champ automatique donnant la surface de chaque polygone en m2	
SHAPE.LEN	Double	0	Champ automatique donnant la longueur de chaque objet en m	

#### SERVICES EN LIGNE

Type	Adresse
Esri ArcGIS Rest	<a href="https://ge.ch/sitgags1/rest/services/VECTOR/SITG_GEOSERVICEDATA/MapServer/4919">https://ge.ch/sitgags1/rest/services/VECTOR/SITG_GEOSERVICEDATA/MapServer/4919</a>
WMS	<a href="https://ge.ch/sitgags1/services/VECTOR/SITG_GEOSERVICEDATA/MapServer/WMServer?request=GetCapabilities&amp;service=WMS">https://ge.ch/sitgags1/services/VECTOR/SITG_GEOSERVICEDATA/MapServer/WMServer?request=GetCapabilities&amp;service=WMS</a>

Référence spatiale	GCS_CH1903+		
Etendue		1152873	
	2467567		2529615
		1085892	

Aspects légaux	-
Informations complémentaires	-

*Date de mise à jour de la métadonnée : 09.06.2020*