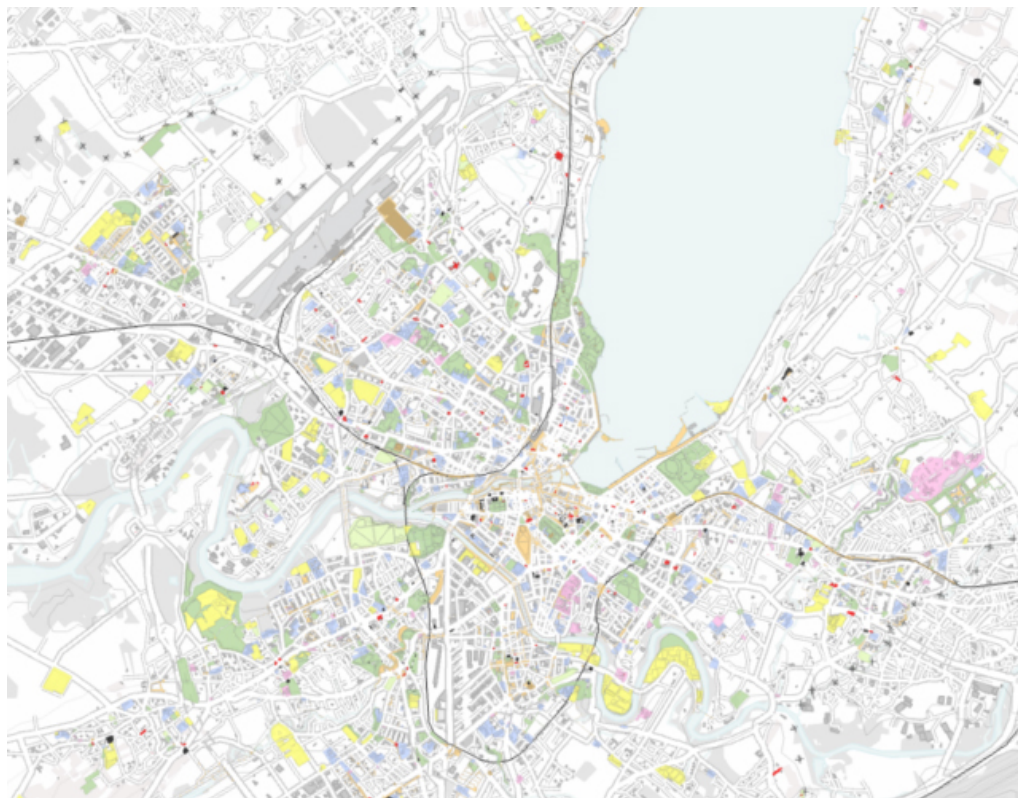


FICHE DE MÉTADONNÉE

Nom usuel	EQUIPEMENTS ET ESPACES PUBLICS
Classe	OBS_EQUIPEMENTS_ESPACES_PUB (ID: 5590)
Thème(s) ISO	Développement territorial, cadastre foncier, Edifices, infrastructures, ouvrages
Type de données	Polygone

Description	<p>Le service de l'observation du territoire de l'office de l'urbanisme (DT) publie les géodonnées relatives aux espaces publics et aux équipements publics du canton. Ces nouvelles géodonnées remplacent entièrement la couche des espaces verts/publics et celle des équipements, précédemment édités par la direction du plan directeur cantonal.</p> <p>La fusion de ces deux couches distinctes a été motivée par la complémentarité thématique et souvent géographique entre les géodonnées liées aux équipements et aux espaces publics.</p> <p>A noter que cette nouvelle couche unique, dont la structuration a été totalement révisée, est parfois tributaire d'interprétations et par conséquent de choix de catégorisation. De ce fait, les géodonnées contenues dans cette couche, ainsi que leur structuration sont susceptibles d'évoluer ou d'être enrichies par de nouvelles catégories et doivent donc être uniquement considérées à titre informatif.</p> <p>Les données sont organisées selon les principaux volets décrits ci-dessous.</p> <p>ÉQUIPEMENTS</p> <ul style="list-style-type: none">- Administration- Cimetières- Cultes- Culture- Enseignement- Santé & social- Sports & loisirs- Transports <p>ESPACES PUBLICS</p> <ul style="list-style-type: none">- Parcs- Espaces verts- Places- Espaces piétonniers- Mails ou promenades- Rues piétonnes- Plages <p>Responsable des données liées aux espaces publics : Pierre STOENESCO pierre.stoenesco@etat.ge.ch +41 22 546 73 55</p> <p>Responsable des données liées aux équipements publics : Marc JUGE marc.juge@etat.ge.ch +41 22 546 73 54</p>
-------------	--

Aperçu



Partenaire	DT - Département du territoire
Responsable	Office de l'urbanisme
Contact	André Kovacs
Téléphone	+41 22 546 73 24
Email	andre.kovacs@etat.ge.ch
Site internet	https://www.ge.ch/dossier/amenager-territoire

Format disponible	GDB, GML, KML, SHP
Mode de distribution	Accessible en consultation et en extraction pour libre utilisation (Open Data)
Restrictions d'utilisation	-

Date de mise à jour	01.11.2023
Fréquence de mise à jour	Hebdomadaire

Méthode d'acquisition	Numérisation-digitalisation
Précision	5 m
Echelle d'affichage	1:2000 à 1:25000

ATTRIBUTS

Nom	Type	Taille	Description	Origine
OBJECTID	OID	4	Champ automatique avec l'identifiant de la base de chaque objet (Attention, ne pas l'utiliser comme identifiant unique permanent)	
TYPE	String	100	Type	
CATEGORIE	String	100	Catégorie	
SOUS_CATEGORIE	String	50	Sous-catégorie	
STATUT	String	50	Statut	
COMMUNE	String	50	Commune	

SERVICES EN LIGNE

Type	Adresse
------	---------

Esri ArcGIS Rest	https://vector.sitg.ge.ch/arcgis/rest/services/Hosted/OBS_EQUIPEMENTS_ESPACES_PUB/FeatureServer
WFS	https://app2.ge.ch/tergeoservices/services/Hosted/OBS_EQUIPEMENTS_ESPACES_PUB/MapServer/WFSServer

Référence spatiale	GCS_CH1903+		
Etendue		1134197	
	2486195		2512816
		1110459	

Aspects légaux	-
Informations complémentaires	Les données géographiques et alphanumériques mises à disposition, ne créent aucun autre droit ou obligation que ceux découlant des textes et documents légalement mis en procédure, adoptés et publiés.

Date de mise à jour de la métadonnée : 01.11.2023