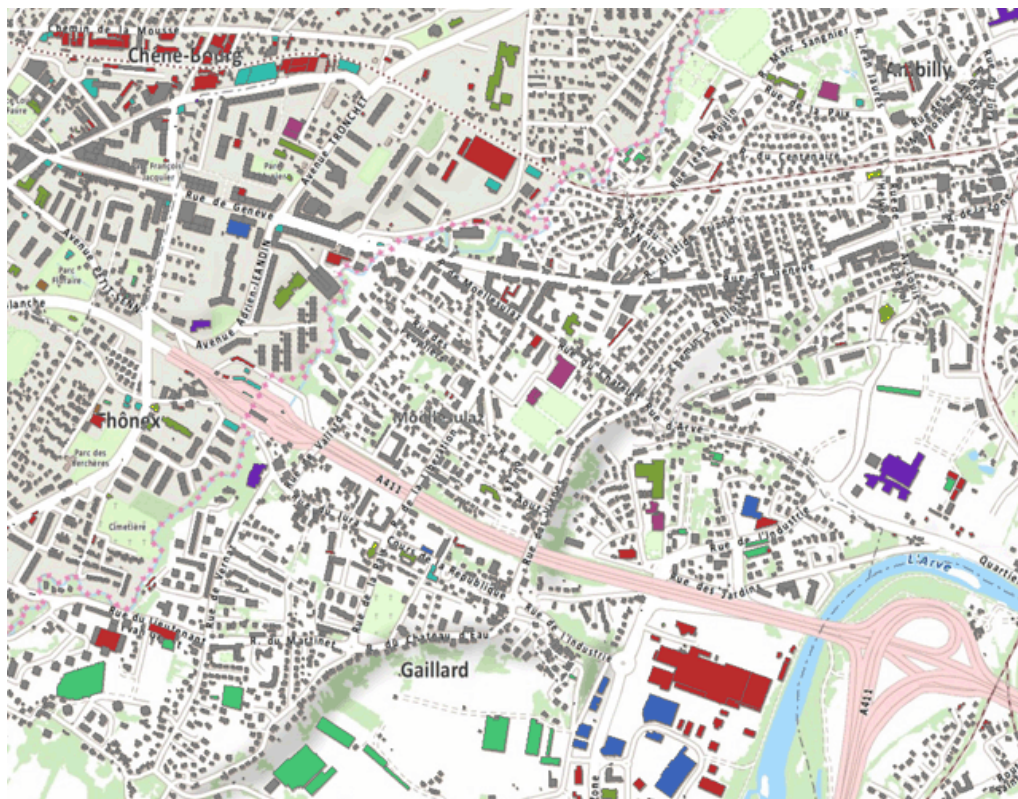


FICHE DE MÉTADONNÉE

Nom usuel	AGGLO - BATIMENTS DU REFERENTIEL TRANSFRONTALIER A GRANDE ECHELLE
Classe	AGGLO_RTGE_BATIMENT (ID: 5218)
Thème(s) ISO	Cartes de référence, couverture du sol, images aériennes, Développement territorial, cadastre foncier, Edifices, infrastructures, ouvrages
Type de données	Polygone

Description	<p>La couche des bâtiments (polygones) est produite à partir :</p> <ul style="list-style-type: none"> -côté français, de la BD TOPO® de l'IGN dans sa version 2.2, édition 18.2, septembre 2018, -thème bâti, couches du bâti industriel, du bâti remarquable et du bâti indifférencié, de type polygonal -thème zone d'activité, couches des pai_science_enseignement et pai_santé, de type ponctuel -projetées en Lambert 93 (référence officielle française), sélection périmètre du Grand Genève, pour les objets des départements de l'Ain, du Jura et de la Haute Savoie. -côté genevois, de la base du SITG dans sa version d'exploitation/métier en date du 15/08/2019, couche cad_batiment_hors_sol, de type polygonal projetée en CH1903+_LV95 (ou EPSG=2056, référence officielle suisse), sans sous-sélection. -côté vaudois, des couches MOVD_CAD_TPR_BATHS_S_polygon et NPC_S_CAD_TPR_BATHS_S_polygon de février 2019 de type polygonal projetée en CH1903+_LV95 (ou EPSG=2056, référence officielle suisse), sélection: périmètre du Grand Genève.
-------------	---

Aperçu



Partenaire	PRE - Département présidentiel
Responsable	Service des affaires extérieures et fédérales
Contact	Louca Lerch
Téléphone	+4122 546 73 52
Email	louca.lerch@etat.ge.ch

Site internet <https://www.ge.ch/dossier/amenager-territoire>

Format disponible GDB, SHP
Mode de distribution Accessible uniquement aux partenaires du SITG
Restrictions d'utilisation Pour les partenaires français, être éligible en tant que collectivité publique au sens des conditions de diffusion de l'IGN

Date de mise à jour 09.06.2020
Fréquence de mise à jour Irrégulière

Méthode d'acquisition En fonction des données sources
Précision Variable, en fonction des données sources
Echelle d'affichage 5000 à 600000

ATTRIBUTS

Nom	Type	Taille	Description	Origine
OBJECTID	OID	4	Champ automatique avec l'identifiant de la base de chaque objet (Attention, ne pas l'utiliser comme identifiant unique permanent)	
Shape	Geometry	4	Champ binaire automatique contenant la géométrie des objets	
SOCLEID	String	50	Identifiant unique de l'objet dans la BD Socle RTGE	
SOURCE	String	50	Producteur d'origine (IGN, GEN) et identifiant unique de l'objet dans la base du producteur	
NATURE_SOC	String	50	Attribut précisant les différents types de bâtiments	
DATE_ENT	Date	36	Date d'entrée dans la BD du RTGE	
RAISON_ENT	String	2	Raison de l'entrée dans la BD RTGE (C=création, MS=modification sémantique, MG=modification géométrique, MM=modification mixte)	
DATE_SOR	Date	36	Date d'entrée dans la BD du RTGE	
RAISON_SOR	String	2	Raison de la sortie de la BD RTGE (C=création, MS=modification sémantique, MG=modification géométrique, MM=modification mixte)	
SHAPE.AREA	Double	0	Champ automatique donnant la surface de chaque polygone en m2	
SHAPE.LEN	Double	0	Champ automatique donnant la longueur de chaque objet en m	

SERVICES EN LIGNE

Type	Adresse
------	---------

Référence spatiale GCS_CH1903+

Etendue		1239901	
	2390045		2566364
		1053301	

Aspects légaux	-
Informations complémentaires	https://www.ge.ch/dossier/amenager-territoire

Date de mise à jour de la métadonnée : 09.06.2020