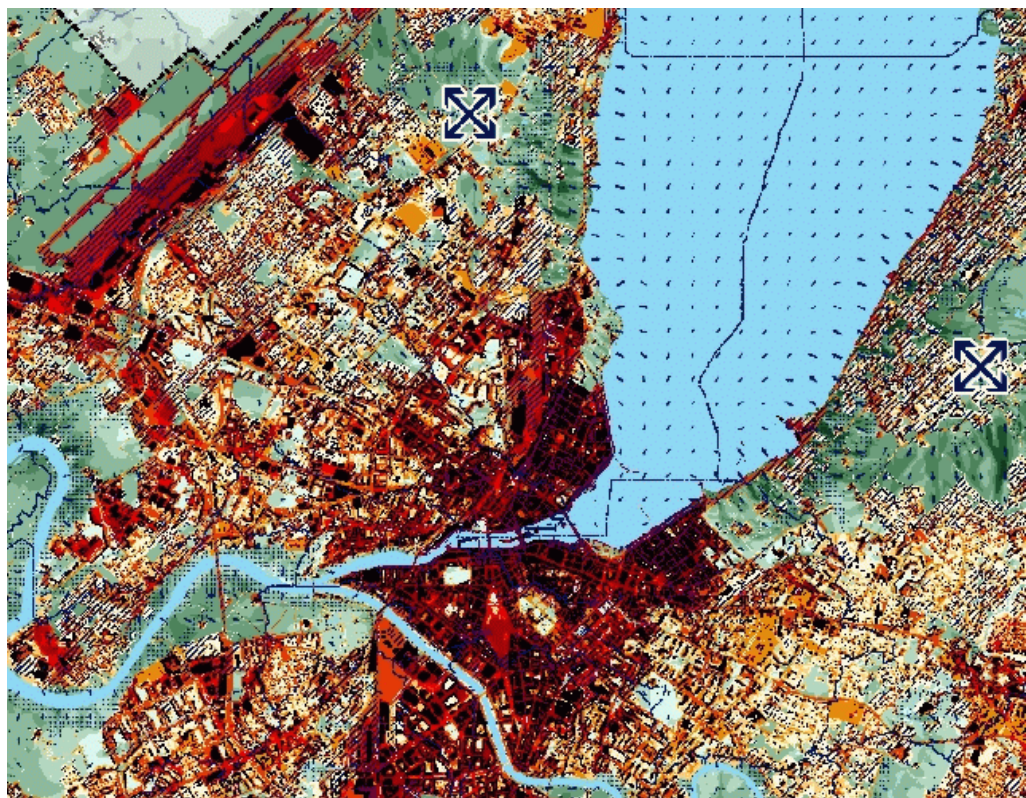


**FICHE DE MÉTADONNÉE**

Nom usuel	<b>ANALYSE CLIMATIQUE 2020 - CARTE DE L'ANALYSE CLIMATIQUE NOCTURNE 2020-2049</b>
Classe	CLIMAT_CARTE_ANALYSE_CLIMATIQUE_NOCTURNE_P1_2020 (ID: 7116)
Thème(s) ISO	Atmosphère, climatologie
Type de données	Raster

Description	<p>La carte indicative de planification se réfère à la période future 2020-2049 (P1) et se base sur l'occupation des sols avec les projets qui devraient être réalisés d'ici 2035. Le matériel cartographique est destiné à servir de base de planification pour l'avenir en situant dans l'espace les futures zones de charge et les espaces verts dignes de protection et en fournissant des indications générales de planification. La carte montre la charge bioclimatique dans la zone aménagée (espace d'action) ainsi que l'importance des espaces verts comme espace de compensation pour la situation nocturne à 4 heures. Sur la base de leurs évaluations, des indications générales de planification ont été attribuées aux zones.</p> <p>La carte contient les couches suivantes:</p> <ul style="list-style-type: none"> <li>- Importance bioclimatique de l'espace de compensation pendant la nuit</li> <li>- Situation bioclimatique de l'espace d'action pendant la nuit</li> <li>- Échange d'air froid (écoulement d'air froid sur la pente, courant d'air froid dans plusieurs directions, zone de génération d'air froid, zone d'impact de l'air froid dans l'espace urbain, zone processus)</li> <li>- Divers: eaux de surface, rues, places, voies ferrées, bâtiments, frontière cantonale</li> </ul> <p>Pour les zones hors canton, les données de base relatives à la couverture du sol ont une précision inférieure à Genève. Les arbres isolés et les surfaces d'imperméabilisation autour des bâtiments, deux facteurs qui influencent les paramètres climatiques, n'ont pas pu être intégrés au modèle d'analyse. Il s'agit dès lors de considérer les données hors canton avec prudence.</p> <p>Rappel : conformément aux CGU, les informations relatives à l'analyse climatique sont sans valeur juridique.</p>
-------------	--

Aperçu



Partenaire	DT - Département du territoire
Responsable	Service cantonal du développement durable
Contact	Rémy Zinder
Téléphone	+4122 388 19 40
Email	<a href="mailto:remy.zinder@etat.ge.ch">remy.zinder@etat.ge.ch</a>
Site internet	<a href="http://planclimat.ge.ch">planclimat.ge.ch</a>

Format disponible	TIFF
Mode de distribution	Accessible en consultation et en extraction pour libre utilisation (Open Data)
Restrictions d'utilisation	-

Date de mise à jour	13.05.2024
Fréquence de mise à jour	Aucune

Résolution (taille pixel)	3 mètres
Nombre de bandes	3
Bits par pixel	8
Nombre de tuiles	1

#### SERVICES EN LIGNE

Type	Adresse
------	---------

Esri ArcGIS Rest	<a href="https://ge.ch/sitgags1/rest/services/THEMATIC/CLIMAT_PARAMETRES/MapServer">https://ge.ch/sitgags1/rest/services/THEMATIC/CLIMAT_PARAMETRES/MapServer</a>
------------------------	---

Référence spatiale	CH1903+_LV95	
Etendue	1134000	2515000
	2484000	1109000

Aspects légaux	-
Informations complémentaires	Le rapport complet de l'analyse climatique du canton de Genève ainsi qu'un guide d'utilisation des données et des cartes sont disponibles sur le site <a href="https://www.ge.ch/document/analyse-climatique-guide-utilisateur-resume-etude-complete">https://www.ge.ch/document/analyse-climatique-guide-utilisateur-resume-etude-complete</a>

Date de mise à jour de la métadonnée : 13.05.2024