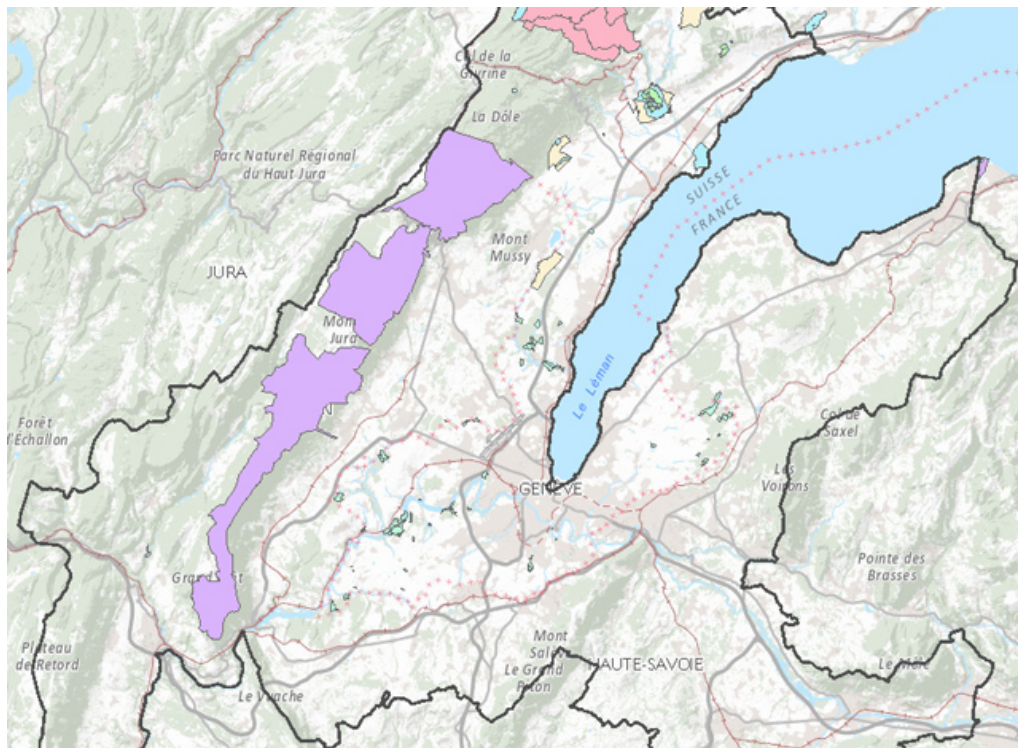


**FICHE DE MÉTADONNÉE**

Nom usuel	<b>AGGLO - RESERVES NATURELLES PROTEGEES</b>
Classe	AGGLO_NAT_PERI_PRO_RESERVES (ID: 5473)
Thème(s) ISO	Forêt, flore, faune, Protection de l'environnement et de la nature
Type de données	Polygone

Description	<p>Réserves naturelles et biologiques en vertu du droit cantonal ou national et gérés par des collectivités ou par des associations de protection</p> <p>Périmètre Grand Genève et régions voisines (extraction)</p> <p>Les réserves naturelles servent de refuge à la grande majorité des espèces animales et végétales et abritent des biotopes uniques et irremplaçables. L'utilisation des lieux, les constructions, la circulation et les activités de loisirs y sont soumises à des restrictions afin de garantir le maintien de ces valeurs naturelles.</p> <p>Le Grand Genève accueille des réserves de différents types :</p> <ul style="list-style-type: none"> <li>- Canton de Vaud : districts francs fédéraux selon la loi fédérale de 1988 sur la chasse et la protection des mammifères et oiseaux sauvages et l'ordonnance sur les districts francs;</li> <li>- France : réserves biologiques forestières : espaces, en forêts relevant du régime forestier, classés volontairement par l'ONF comme réserves biologiques intégrales (RBI) et réserves biologiques dirigées (RBD);</li> <li>- Canton de Vaud : réserves de faune;</li> <li>- Canton de Vaud : réserves forestières constituant un réseau mis en place par le canton, avec le soutien financier de la Confédération;</li> <li>- Canton de Genève : réserves naturelles définies sur la base du règlement sur la protection du paysage, des milieux naturels et de la flore;</li> <li>- Canton de Vaud : réserves naturelles de statut public (les réserves naturelles de droit privé avec droits réels ou sans convention figurent dans deux autres inventaires diffusables avec restriction);</li> <li>- France : réserves naturelles nationales créées par l'État, espace fortement réglementé, soustrait à toute intervention artificielle susceptible de le dégrader et qui bénéficie d'un plan de gestion et pour certaines d'une superficie additionnelle en « zone tampon » protégée par ce dispositif</li> <li>- France : réserves naturelles régionales créées par les régions et présentent les mêmes caractéristiques de gestion que les réserves naturelles nationales.</li> </ul>
-------------	--

## Aperçu



Partenaire	DT - Département du territoire
Responsable	Service du projet d'agglomération
Contact	Louca Lerch
Téléphone	+4122 546 73 52
Email	<a href="mailto:louca.lerch@etat.ge.ch">louca.lerch@etat.ge.ch</a>
Site internet	<a href="https://www.ge.ch/dossier/amenager-territoire">https://www.ge.ch/dossier/amenager-territoire</a>

Format disponible	DXF, GDB, SHP
Mode de distribution	Accessible en consultation sur SITG.CH et par géoservices
Restrictions d'utilisation	-

Date de mise à jour	28.10.2020
Fréquence de mise à jour	Irrégulière

Méthode d'acquisition	Digitalisation et agrégation de données
Précision	10 mètres
Echelle d'affichage	10 00 à 300 000

#### ATTRIBUTS

Nom	Type	Taille	Description	Origine
OBJECTID	OID	4	Champ automatique avec l'identifiant de la base de chaque objet (Attention, ne pas l'utiliser comme identifiant unique permanent)	
NUMERO	String	50	Numéro	
NOM	String	254	Nom	
TYPE	String	100	Type	
LIEN	String	255	Lien	
DATE_	Date	36	Date de référence	
VERSION	Date	36	Date d'intégration	
ORIGINE_PAYS	String	10	Pays d'origine	
ORIGINE_NOM	String	50	Nom de la couche d'origine	
ORIGINE_FOURNISSEUR	String	50	Fournisseur	
ORIGINE_SOURCE	String	50	Source	
SHAPE	Geometry	4	Champ binaire automatique contenant la géométrie des objets	
SHAPE.AREA	Double	0	Champ automatique donnant la surface de chaque polygone en m2	
SHAPE.LEN	Double	0	Champ automatique donnant la longueur de chaque objet en m	

Type	Adresse
Esri ArcGIS Rest	<a href="https://ge.ch/sitgags1/rest/services/VECTOR/SITG_GEOSERVICEDATA/MapServer/5473">https://ge.ch/sitgags1/rest/services/VECTOR/SITG_GEOSERVICEDATA/MapServer/5473</a>
WMS	<a href="https://ge.ch/sitgags1/services/VECTOR/SITG_GEOSERVICEDATA/MapServer/WMServer?request=GetCapabilities&amp;service=WMS">https://ge.ch/sitgags1/services/VECTOR/SITG_GEOSERVICEDATA/MapServer/WMServer?request=GetCapabilities&amp;service=WMS</a>

Référence spatiale	GCS_CH1903+		
Etendue		1156850	
	2474096		2529426
		1108058	

Aspects légaux	-
Informations complémentaires	-

*Date de mise à jour de la métadonnée : 28.10.2020*