

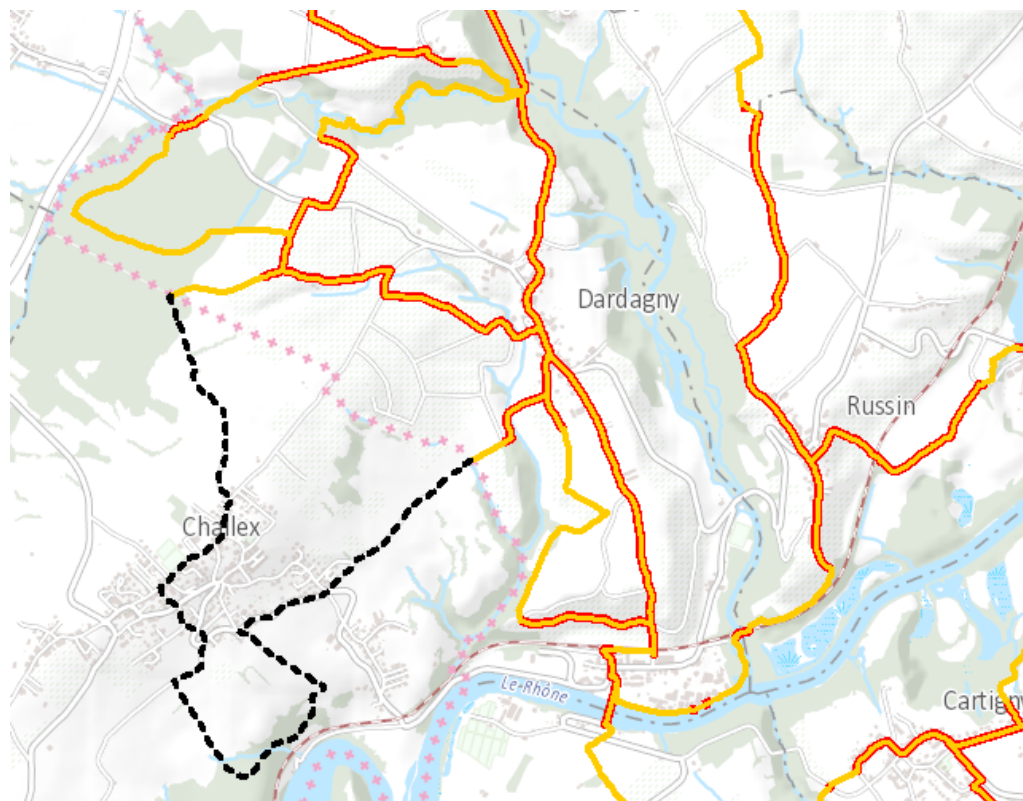
FICHE DE MÉTADONNÉE

Nom usuel	PLAN DIRECTEUR DES CHEMINS DE RANDONNÉE PÉDESTRE
Classe	FFP_PLANDIR_CHEM_RANDO_PEDESTR (ID: 4203)
Thème(s) ISO	Activités économiques, Développement territorial, cadastre foncier, Edifices, infrastructures, ouvrages, Population, société, culture, Santé, Transport
Type de données	Ligne

Description	<p>Les chemins de randonnée pédestre constituent un réseau de chemins interconnectés destinés au délasserment qui dessert notamment les zones propices à la détente : la campagne, les milieux naturels, les sites (points de vue, rives, etc.), les monuments, les arrêts des transports publics ainsi que les installations touristiques.</p> <p>Librement accessibles et favorisant le tourisme rural, les chemins de randonnée pédestre sont signalisés au moyen de panneaux jaunes conformément à la norme VSS 640 829a « Signalisation du trafic lent » et devraient en principe être munis d'un revêtement naturel (gravier, terre, herbe).</p> <p>Les chemins de randonnée pédestre sont régis par la loi fédérale sur les chemins pour piétons et les chemins de randonnée pédestre LCPR 704 (4 octobre 1985) et par la loi cantonale sur l'application de la loi fédérale sur les chemins pour piétons et les chemins de randonnée pédestre (LaLCPR L 1 60).</p> <p>La législation prévoit que le réseau de chemins de randonnée pédestre fasse l'objet d'une planification directrice, mise à jour en principe tous les dix ans.</p> <p>Le premier plan directeur des chemins de randonnée pédestre du canton de Genève (PDCRP) est entré en vigueur en 2002 et a été révisé en 2018.</p> <p>Cette révision du plan directeur a permis d'intégrer les corrections du réseau rendues nécessaires suite aux modifications imposées par l'évolution du trafic et par les nouvelles planifications directrices. Le plan directeur a été établi en coordination avec le canton de Vaud et tient compte des liaisons existantes avec la France voisine.</p> <p>Le plan directeur des chemins de randonnée pédestre définit notamment :</p> <ul style="list-style-type: none">- la géographie du réseau- les types de revêtements (chemins goudronnés, naturels ou présentant un revêtement mixte) - le tracé des cheminements dont la réalisation est souhaitable- le tracé des cheminements dont l'amélioration des infrastructures est souhaitable- le tracé des cheminements à supprimer. <p>Toute modification du revêtement d'un chemin inscrit au plan directeur des chemins de randonnée pédestre ou sa suppression est soumise à approbation du département du territoire.</p> <p>La maintenance de la signalisation selon les directives fédérales est assurée par l'association Genève Rando.</p>
-------------	--

Hormis le réseau inscrit au plan directeur, les chemins de liaison et les boucles transfrontalières sont aussi présents à titre indicatif.

Aperçu



Partenaire	DT - Département du territoire
Responsable	Office cantonal de l'agriculture et de la nature
Contact	Luc Deley
Téléphone	+4122 388 55 43
Email	luc.deley@etat.ge.ch
Site internet	https://www.ge.ch/parcourir#territoire_et_environnement-agriculture_et_ecologie

Format disponible	CSV, GDB, GML, KML, SHP
Mode de distribution	Accessible en consultation et en extraction pour libre utilisation (Open Data)
Restrictions d'utilisation	-

Date de mise à jour	09.06.2021
Fréquence de mise à jour	Irrégulière

Méthode d'acquisition	Digitalisation sur orthophotos et relevés terrain
Précision	Entre 1 et 10 mètres
Echelle d'affichage	1:2500 à 1:25000

ATTRIBUTS

Nom	Type	Taille	Description	Origine
OBJECTID	OID	4	Champ automatique avec l'identifiant de la base de chaque objet (Attention, ne pas l'utiliser comme identifiant unique permanent)	
			Typologie du réseau - Faisant partie du plan directeur des chemins de randonnée du canton de Genève (PDCRP Genève) - Liaisons piétonnes hors PDCRP (chemins sans	

SERVICES EN LIGNE

Type	Adresse
Esri ArcGIS Rest	https://ge.ch/sitgags1/rest/services/VECTOR/SITG_OPENDATA_02/MapServer/4203
WMS	https://ge.ch/sitgags1/services/VECTOR/SITG_OPENDATA_02/MapServer/WMServer

Référence spatiale	GCS_CH1903+		
Etendue	1135982		
	2484709		2512878
		1109065	

Aspects légaux	Loi fédérale sur les chemins pour piétons et les chemins de randonnée pédestre (LCPR) https://www.admin.ch/opc/fr/classified-compilation/19850207/index.html
	Ordonnance sur les chemins pour piétons et les chemins de randonnée pédestre (OCPR) https://www.admin.ch/opc/fr/classified-compilation/19860337/index.html
	Loi sur l'application de la loi fédérale sur les chemins pour piétons et les chemins de randonnée pédestre (LaLCPR) https://www.ge.ch/legislation/rsg/f/rsg_11_60.html
	Règlement instituant des mesures d'application de la loi fédérale sur les chemins pour piétons et les chemins de randonnée pédestre (RaLCPR) https://www.ge.ch/legislation/rsg/f/s/rsg_L1_60P02.html
Informations complémentaires	Plan directeur des chemins de randonnée pédestre (PDCRP) https://www.ge.ch/document/plan-directeur-chemins-randonnee-pedestre-pdcrp Signalisation et entretien des chemins pédestres https://www.geneverando.ch/fr/chemins/signalisation-et-entretien

Date de mise à jour de la métadonnée : 09.06.2021