

FICHE DE MÉTADONNÉE

Nom usuel	<b>AIRES URBAINES SCHEMA D'AGGLOMERATION 3</b>
Classe	AGGLO_SA3_AIRE_URBAINE (ID: 6987)
Thème(s) ISO	Développement territorial, cadastre foncier
Type de données	Polygone

Description

Schéma d'agglomération de 3ème génération (2016)

Les aires urbaines définies sont les suivantes:

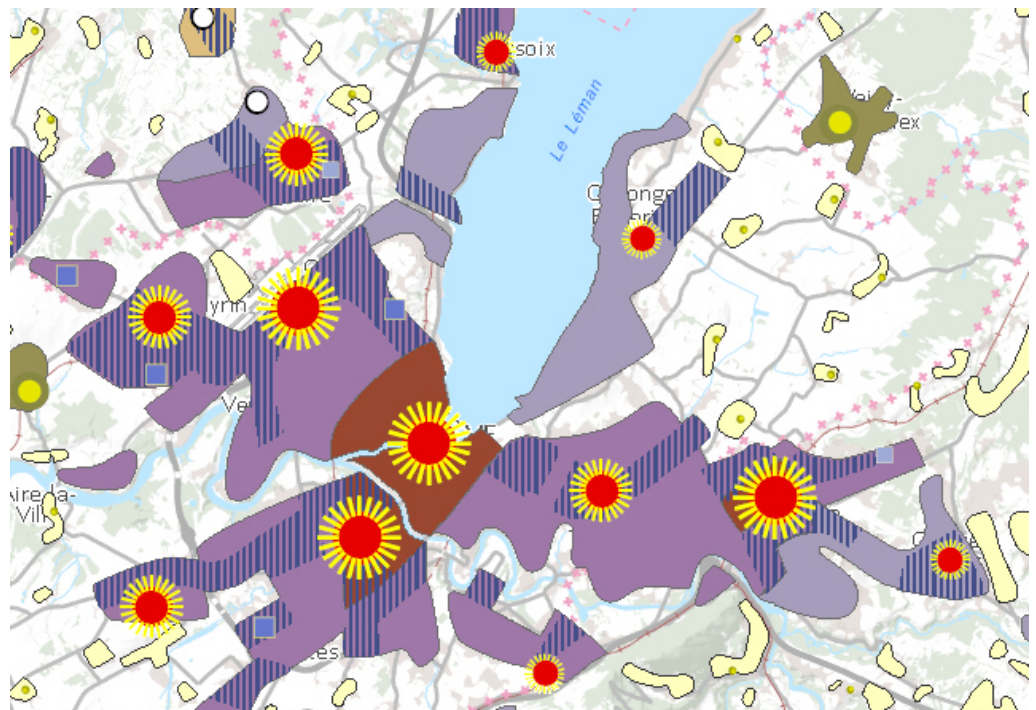
- Le coeur de l'agglomération centrale, d'urbanisation ancienne, est très densément occupé : à dominante activités, il accueille les équipements et espaces publics majeurs de l'agglomération franco-valdo-genevoise.
- Les aires urbaines d'agglomération centrale, correspond à la première couronne autour du coeur ; d'urbanisation plus récente, elles sont densément occupées et à dominante habitat; elles accueillent également des pôles d'emplois et des équipements et espaces publics d'intérêt d'agglomération.
- Les aires urbaines d'agglomération régionale correspondent aux villes principales des agglomérations régionales, ainsi qu'aux urbanisations plus ou moins contiguës des communes voisines; elles sont de densité moyenne et accueillent des pôles d'emplois et les équipements et espaces publics régionaux principaux.
- Les aires urbaines périphériques à l'agglomération centrale ou aux agglomérations régionales plus ou moins contiguës avec les aires urbaines denses et d'urbanisation récente, sont peu densément occupées et à dominante résidentielle.
- Les aires urbaines de centre local sont de densité moyenne et accueillent des activités et des équipements locaux
- Les aires villageoises sont peu densément occupées et à dominante résidentielle.

Schéma d'agglomération de 3ème génération (2016)

Les aires de développement urbain offrent un potentiel important de renouvellement urbain, de densification des tissus bâtis et d'extension urbaine et bénéficient d'une excellente desserte en transports publics. Leur affectation et leur densité correspondent à leur aire urbaine.

La localisation des aires urbaines est schématique et doit être interprétée à l'échelle du schéma d'agglomération.

Aperçu



Partenaire	DT - Département du territoire
Responsable	Service du projet d'agglomération
Contact	Louca Lerch
Téléphone	+4122 546 73 52
Email	<a href="mailto:louca.lerch@etat.ge.ch">louca.lerch@etat.ge.ch</a>
Site internet	<a href="https://www.ge.ch/dossier/amenager-territoire">https://www.ge.ch/dossier/amenager-territoire</a>

Format disponible	CSV, GDB, GML, KML, SHP
Mode de distribution	Accessible en consultation et en extraction pour libre utilisation (Open Data)
Restrictions d'utilisation	-

Date de mise à jour	19.01.2022
Fréquence de mise à jour	Irrégulière

Méthode d'acquisition	Digitalisation
Précision	Schématique
Echelle d'affichage	1:50000

#### ATTRIBUTS

Nom	Type	Taille	Description	Origine
Shape	Geometry	4	Champ binaire automatique contenant la géométrie des objets	
TYPE	String	100	Type d'aire urbaine	
NOM	String	255	Nom de la localité (uniquement pour les villages)	
OBJECTID	OID	4	Champ automatique avec l'identifiant de la base de chaque objet (Attention, ne pas l'utiliser comme identifiant unique permanent)	
SHAPE.AREA	Double	0	Champ automatique donnant la surface de chaque polygone en m2	
SHAPE.LEN	Double	0	Champ automatique donnant la longueur de chaque objet en m	

#### SERVICES EN LIGNE

Type	Adresse
Esri ArcGIS Rest	<a href="https://ge.ch/sitgags1/rest/services/VECTOR/SITG_OPENDATA_01/MapServer/6987">https://ge.ch/sitgags1/rest/services/VECTOR/SITG_OPENDATA_01/MapServer/6987</a>
WMS	<a href="https://ge.ch/sitgags1/services/VECTOR/SITG_OPENDATA_01/MapServer/WMSServer">https://ge.ch/sitgags1/services/VECTOR/SITG_OPENDATA_01/MapServer/WMSServer</a>

Référence spatiale	GCS_CH1903+
--------------------	-------------

Etendue		1152488	
	2468234		2530098
		1094830	

Aspects légaux	-
Informations complémentaires	<a href="http://www.grand-geneve.org/mediatheque/projet-agglomeration-2016/projet-de-territoire">http://www.grand-geneve.org/mediatheque/projet-agglomeration-2016/projet-de-territoire</a>

*Date de mise à jour de la métadonnée : 19.01.2022*