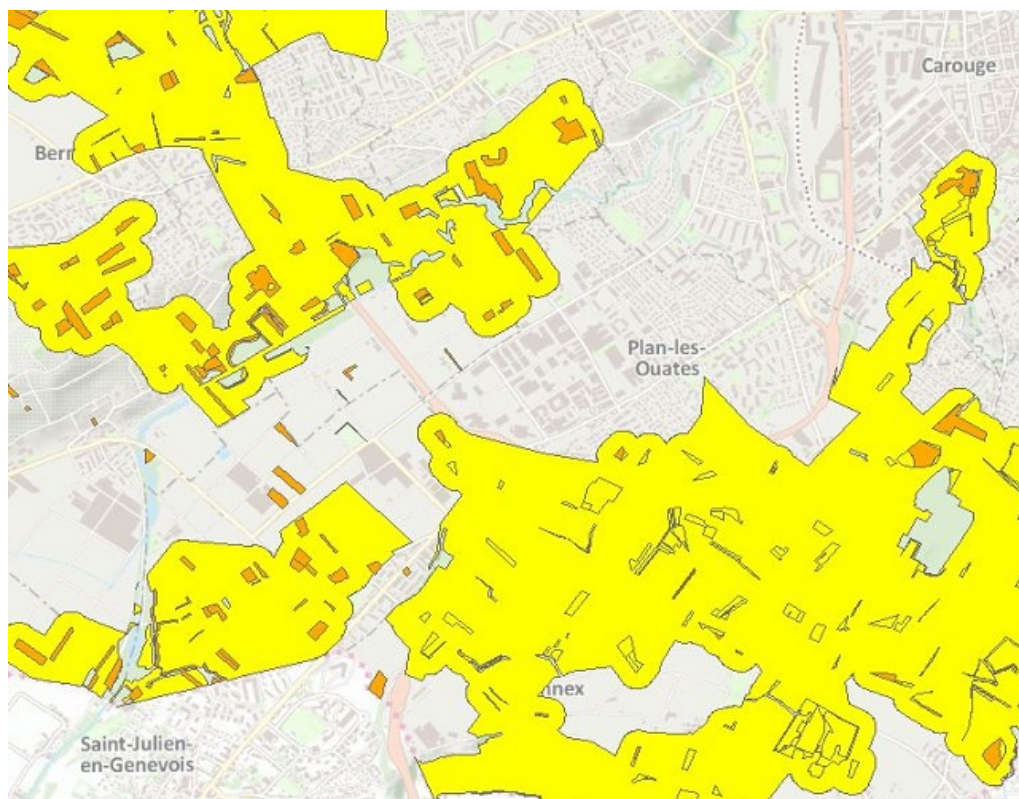


**FICHE DE MÉTADONNÉE**

Nom usuel	<b>REG (RÉSEAU ÉCOLOGIQUE GENEVOIS) - CONTINUUM JAUNE (OUVERT) - POLYGONES</b>
Classe	FFP_REG04_JAUNE_POLYGONE (ID: 4274)
Thème(s) ISO	Forêt, flore, faune, Protection de l'environnement et de la nature
Type de données	Polygone

Description	<p>La cartographie du réseau écologique genevois (REG) a été réalisée en 2004 sur la base du réseau écologique national (REN). La méthode utilisée est fondée sur une approche empirique (connaissance du territoire) basée principalement sur un traitement géomatique, très peu de vérifications de terrain ayant été faites spécifiquement pour cette première cartographie.</p> <p>Le réseau écologique genevois comprend trois continuums permettant de regrouper l'essentiel des milieux naturels et semi-naturels genevois et les espèces qui y sont liées. Un continuum est un ensemble de milieux complémentaires utilisés de manière préférentielle par des groupes d'animaux et/ou de plantes ("guildes").</p> <p>Pour définir les continuums, on se réfère aux besoins écologiques des espèces animales et végétales caractéristiques de chaque continuum, les "espèces guildes".</p> <p>Ces guildes d'espèces comprennent à la fois des espèces rares et exigeantes (qui servent notamment à évaluer la valeur des milieux) et des espèces caractéristiques plus abondantes (qui servent surtout à évaluer la connectivité entre les sites).</p> <p>Les trois continuums sont</p> <ul style="list-style-type: none"><li>- le continuum forestier (vert)</li><li>- le continuum aquatique (bleu)</li><li>- le continuum ouvert (jaune).</li></ul> <p>On notera que le continuum bleu regroupe les cours d'eau et les plans d'eau et marais, et le continuum jaune regroupe les milieux agricoles extensifs et les milieux prairiaux secs.</p> <p>Chaque continuum contient trois types de zones distinctes :</p> <ol style="list-style-type: none"><li>1. les zones nodales sont les milieux les plus favorables aux espèces de la guildes, y-compris les plus exigeantes. Elles correspondent généralement à des réserves biologiques ou des zones de protection particulière.</li><li>2. les zones d'extension sont les milieux favorables à une guildes, fournissant une partie des espaces nécessaires à l'accomplissement des phases des cycles vitaux.</li><li>3. les zones complémentaires sont des zones libres d'obstacle majeur, offrant des possibilités d'échanges entre les deux premiers types de zones.</li></ol> <p>Les conflits, sont les obstacles au déplacement de chaque guildes (verte, bleue, jaune). Ils sont tout d'abord déterminés sur la base de données cartographiques (conflits potentiels), puis confirmés par des observations directes et l'avis d'experts (conflits avérés).</p> <p>Le continuum jaune est la partie ouverte du réseau écologique genevois (REG). Il englobe les zones agricoles extensives et les zones prairiales sèches.</p>
-------------	--

## Aperçu



Partenaire	DT - Département du territoire
Responsable	Office cantonal de l'agriculture et de la nature
Contact	Aline Blaser
Téléphone	+4122 388 54 89
Email	<a href="mailto:aline.blaser@etat.ge.ch">aline.blaser@etat.ge.ch</a>
Site internet	<a href="https://www.ge.ch/parcourir#territoire_et_environnement-agriculture_et_e_cologie">https://www.ge.ch/parcourir#territoire_et_environnement-agriculture_et_e_cologie</a>

Format disponible	CSV, GDB, GML, KML, SHP
Mode de distribution	Accessible en consultation et en extraction pour libre utilisation (Open Data)
Restrictions d'utilisation	-

Date de mise à jour	30.04.2020
Fréquence de mise à jour	Irrégulière

Méthode d'acquisition	Digitalisation sur orthophoto
Précision	Entre 10 et 20 mètres
Echelle d'affichage	10000

## ATTRIBUTS

Nom	Type	Taille	Description	Origine
OBJECTID	OID	4	Champ automatique avec l'identifiant de la base de chaque objet (Attention, ne pas l'utiliser comme identifiant unique permanent)	
TYPE_ZONE	String	20	Identification du type de zone : - nodale - extension - complémentaire	
MILIEU	String	60	Identifie le type de zone nodale : - pâturage sec ou le type de zone extensive : - BP - JF (jachère florale) - JFr (jachère friche) - JNE - P (pâturage) - PE (pâturage extensif) - PEF (prairie extensive fleurie) - PEFr - PEQ - PPI (prairie peu intensive)	

SERVICES EN LIGNE

Type	Adresse
------	---------

Esri ArcGIS Rest	<a href="https://ge.ch/sitgags1/rest/services/VECTOR/SITG_PARTNERSDATA/MapServer/4274">https://ge.ch/sitgags1/rest/services/VECTOR/SITG_PARTNERSDATA/MapServer/4274</a>
------------------------	---

Référence spatiale	GCS_CH1903+		
--------------------	-------------	--	--

Etendue		1135298	
---------	--	---------	--

	2485523		2512974
--	---------	--	---------

		1109696	
--	--	---------	--

Aspects légaux	-
----------------	---

Informations complémentaires	Une mise à jour globale du REG est en cours.
---------------------------------	--

*Date de mise à jour de la métadonnée : 30.04.2020*