

FICHE DE MÉTADONNÉE

Nom usuel	<b>PLAN GUIDE URBANISATION PERIMETRE (Surface)</b>
Classe	SIT_PG_URBA_PERIMETRE_S (ID: 6668)
Thème(s) ISO	Développement territorial, cadastre foncier
Type de données	Polygone

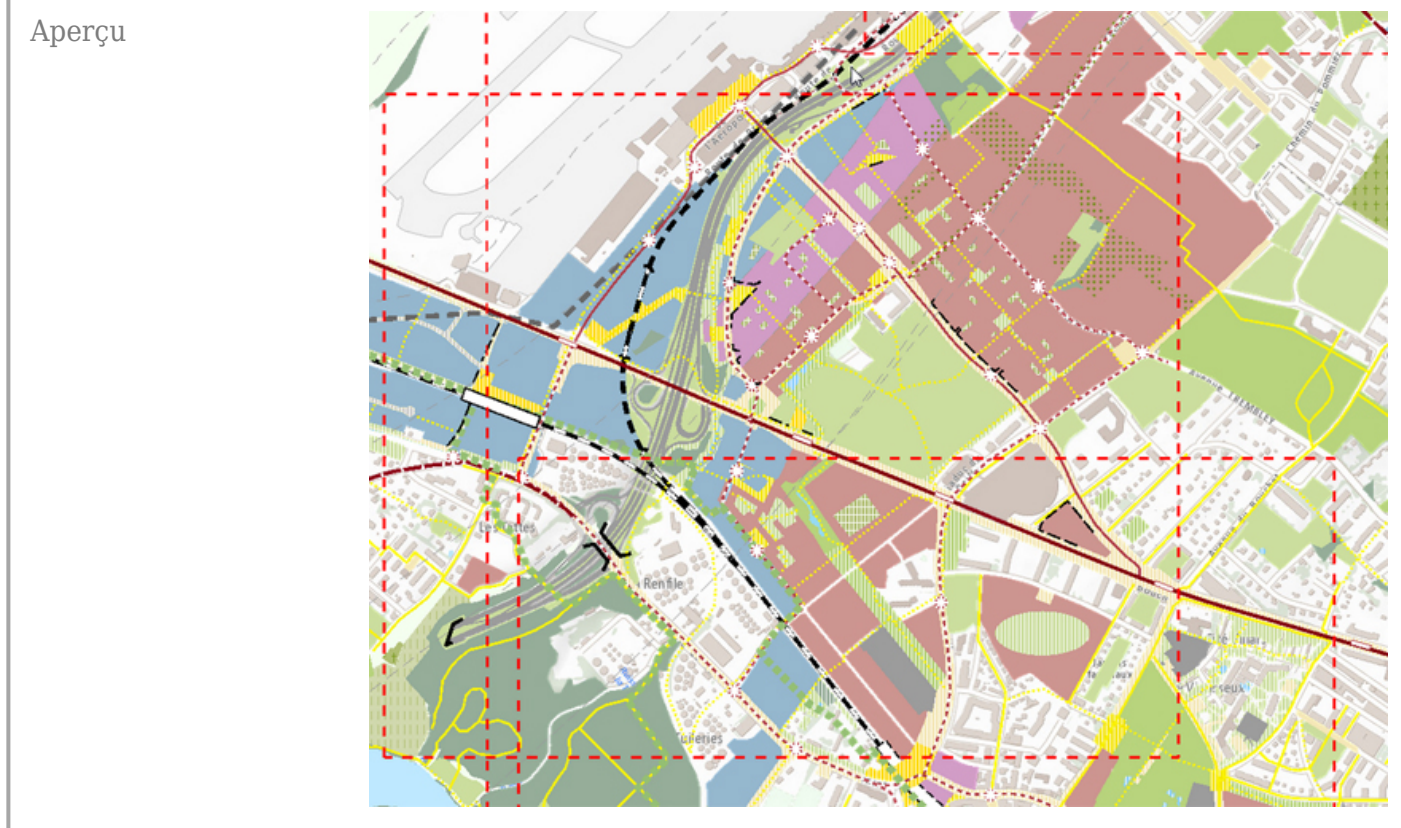
**Description**

Le plan guide s'inscrit dans le dispositif d'ensemble articulant une maîtrise d'ouvrage partenariale canton-commune(s) (COPIL), une maîtrise d'oeuvre apportant les expertises nécessaires et une maîtrise d'usage pour la concertation. Cet outil se présente sous forme de cartes permettant des traductions réglementaires et facilitant la concertation et l'information. Dépositaire de l'intention initiale tout au long de la démarche, le plan guide est le garant de la qualité de l'urbanisation. Instrument évolutif, à valeur indicative, il garantit la continuité des opérations, du lancement initial jusqu'aux autorisations de construire.

Véritable outil de travail recensant l'ensemble des mutations - et cela, quel que soit leur stade d'avancement- il est dessiné précisément et mis à jour régulièrement en concertation avec les acteurs. Il offre une vision globale de l'impact des transformations provoquées par telle ou telle intervention sur tel ou tel site.

Le plan guide permet de disposer d'une unicité des représentations des différents projets urbanistiques basée sur une légende commune composée de 3 grandes thématiques:

- Urbanisation
- Environnement
- Mobilité



Partenaire	DT - Département du territoire
Responsable	Office de l'urbanisme

Contact	Alexandre Vacher
Téléphone	+4122 546 73 29
Email	<a href="mailto:alexandre.vacher@etat.ge.ch">alexandre.vacher@etat.ge.ch</a>
Site internet	<a href="https://www.ge.ch/dossier/amenager-territoire">https://www.ge.ch/dossier/amenager-territoire</a>

Format disponible	DXF, GDB, SHP
Mode de distribution	Données réservées métiers
Restrictions d'utilisation	-

Date de mise à jour	15.01.2024
Fréquence de mise à jour	Irrégulière

Méthode d'acquisition	Numérisation-digitalisation
Précision	5 mètres
Echelle d'affichage	1:5000 à 1:25000

#### ATTRIBUTS

Nom	Type	Taille	Description	Origine
OBJECTID	OID	4	Champ automatique avec l'identifiant de la base de chaque objet (Attention, ne pas l'utiliser comme identifiant unique permanent)	
CATEGORIE	String	50	Catégorie	
ETAT	String	50	Etat	
STATUT	String	50	Statut	
REMARQUE	String	255	Remarque	
DATE_MAJ	Date	36	Date de mise à jour	
NOM	String	50	Nom	
LIEN_FICHE_SECTEUR	String	255	Lien vers la fiche secteur	
SBP_LOGEMENTS	Integer	4	SBP Logements	
SBP_ACTIVITE	Integer	4	SBP Activités	
SBP_EQUIPEMENT	Integer	4	SBP Equipements	
PG_VISIBLE	String	50	Plan guide visible	
SAISIE	String	50	Saisie	
PHASAGE_PLAN_AFFECTATION	Date	36	Phasage plan d'affectation	
PHASAGE_CONSTRUCTION	String	50	Phasage de construction	
PROCEDURE	String	50	Procédure	
ID_PG	Double	8	Identifiant plan guide	
IUS	Double	8	IUS	
CUS	Double	8	CUS	
GRAND_PROJET	String	50	Grand projet	
SOUS_PERIMETRE	String	50	Sous-périmètre	
ETIQUETTE	String	50	Etiquette	
NUM ID	SmallInteger	2	Numéro d'identifiant	

## SERVICES EN LIGNE

Type	Adresse
------	---------

Esri ArcGIS Rest	<a href="https://vector.sitg.ge.ch/arcgis/rest/services/Hosted/SIT_PG_URBA_PERIMETRE_S/FeatureServer">https://vector.sitg.ge.ch/arcgis/rest/services/Hosted/SIT_PG_URBA_PERIMETRE_S/FeatureServer</a>
WFS	<a href="https://app2.ge.ch/tergeoservices/services/Hosted/SIT_PG_URBA_PERIMETRE_S/MapServer/WFSServer">https://app2.ge.ch/tergeoservices/services/Hosted/SIT_PG_URBA_PERIMETRE_S/MapServer/WFSServer</a>

Référence spatiale	GCS_CH1903+		
Etendue		1128237	
	2491612		2507246
		1112802	

Aspects légaux	Selon les informations individuelles des diverses classes de données relatives au Plan guide
Informations complémentaires	Le plan guide constitue un outil de travail évolutif qui n'a qu'une valeur indicative sans aucune valeur juridique

*Date de mise à jour de la métadonnée : 15.01.2024*