

FICHE DE MÉTADONNÉE

|                 |                                                               |
|-----------------|---------------------------------------------------------------|
| Nom usuel       | <b>ISOLIGNES CONDUCTIVITE THERMIQUE MOYENNE - SONDES 50 M</b> |
| Classe          | SCANE_CONDUCTIVITE_50_ISOL (ID: 2558)                         |
| Thème(s) ISO    | Géologie, sols, dangers naturels                              |
| Type de données | Ligne                                                         |

**Description**

ISOLIGNES DE LA CONDUCTIVITE THERMIQUE MOYENNE POUR DES SONDES DE 50 METRES DE PROFONDEUR

Les isolignes ont été calculées à partir du modèle numérique représentant les variations de conductivité thermique du sous-sol pour des sondes de 50m de profondeur, avec une équidistance de 0,2 [W/(mK)]. Afin de donner un rendu plus doux les courbes de niveaux ont été retravaillées par le biais d'un lissage qui ne modifie en rien l'information de base.

Modèle numérique avec une maille de 5m.

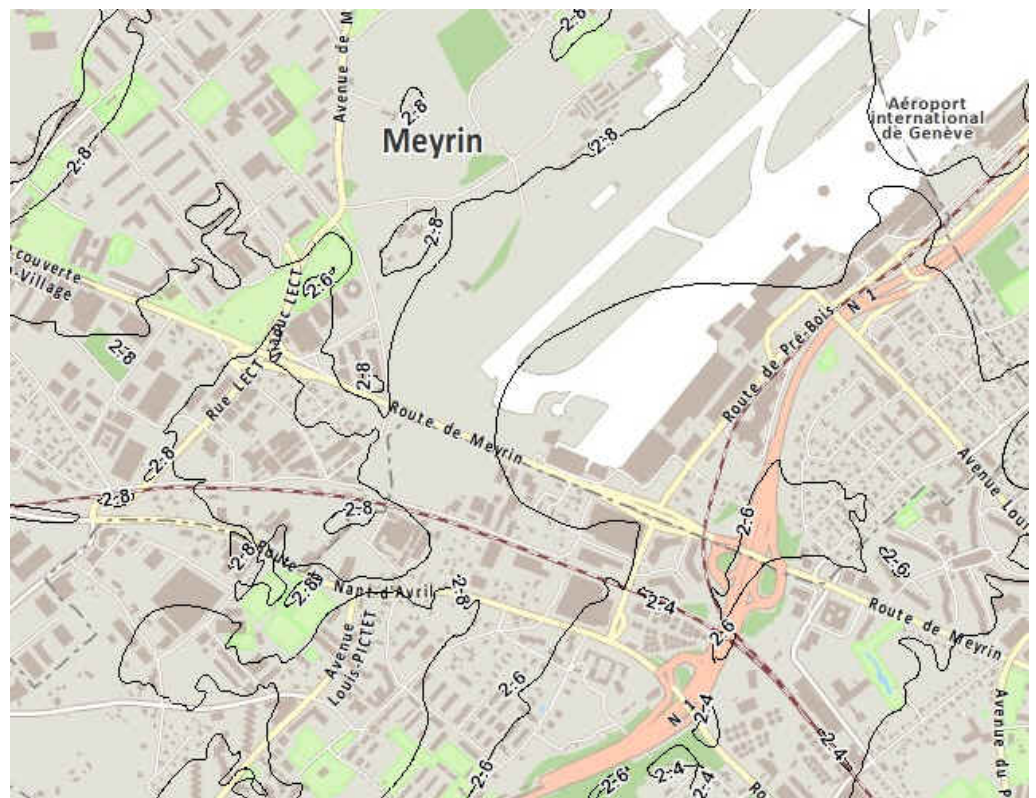
Ces indications ont un caractère général et sont insuffisantes au stade d'un projet d'exécution. Elles ne sauraient en aucun cas remplacer la nécessité d'études géotechniques, le cas échéant.

De plus, ces données sont à replacer dans un contexte global de planification multi-usages du sous-sol. Ainsi pour tout projet lié au sous-sol, il conviendra de prendre en compte de nombreuses thématiques complémentaires telles que :

- la protection des nappes phréatiques (eau potable)
- l'utilisation de l'espace (ouvrages, infrastructures et réseaux divers...)
- la possibilité d'extraction de matériaux.
- le potentiel géothermique.

Rapports sur la géothermie genevoise:  
<https://www.ge.ch/publication?titre=g%C3%A9othermie&type=All&dossier=All&organisation=All>

Aperçu



|               |                                                                                                                                                 |
|---------------|-------------------------------------------------------------------------------------------------------------------------------------------------|
| Partenaire    | DT - Département du territoire                                                                                                                  |
| Responsable   | Service de géologie, sols et déchets                                                                                                            |
| Contact       | Sabrina Serier                                                                                                                                  |
| Téléphone     | +4122 546 70 78                                                                                                                                 |
| Email         | <a href="mailto:sabrina.serier@etat.ge.ch">sabrina.serier@etat.ge.ch</a>                                                                        |
| Site internet | <a href="https://www.ge.ch/dossier/gestion-durable-ressources-du-sous-sol">https://www.ge.ch/dossier/gestion-durable-ressources-du-sous-sol</a> |

|                            |                                                                                |
|----------------------------|--------------------------------------------------------------------------------|
| Format disponible          | CSV, GDB, GML, KML, SHP                                                        |
| Mode de distribution       | Accessible en consultation et en extraction pour libre utilisation (Open Data) |
| Restrictions d'utilisation | -                                                                              |

|                          |             |
|--------------------------|-------------|
| Date de mise à jour      | 01.11.2023  |
| Fréquence de mise à jour | Irrégulière |

|                       |                                     |
|-----------------------|-------------------------------------|
| Méthode d'acquisition | Interpolation de données existantes |
| Précision             | Variable                            |
| Echelle d'affichage   | 5000 à 300000                       |

#### ATTRIBUTS

| Nom          | Type     | Taille | Description                                                                                                                       | Origine |
|--------------|----------|--------|-----------------------------------------------------------------------------------------------------------------------------------|---------|
| OBJECTID     | OID      | 4      | Champ automatique avec l'identifiant de la base de chaque objet (Attention, ne pas l'utiliser comme identifiant unique permanent) |         |
| CONDUCTIVITE | Double   | 8      | Conductivité thermique, en [W/(mk)]                                                                                               |         |
| SHAPE        | Geometry | 4      | Champ binaire automatique contenant la géométrie des objets                                                                       |         |
| SHAPE.LEN    | Double   | 0      | Champ automatique donnant la longueur de chaque objet en m                                                                        |         |

#### SERVICES EN LIGNE

| Type             | Adresse                                                                                                                                                                                                         |
|------------------|-----------------------------------------------------------------------------------------------------------------------------------------------------------------------------------------------------------------|
| Esri ArcGIS Rest | <a href="https://vector.sitg.ge.ch/arcgis/rest/services/Hosted/SCANE_CONDUCTIVITE_50_ISOL/FeatureServer">https://vector.sitg.ge.ch/arcgis/rest/services/Hosted/SCANE_CONDUCTIVITE_50_ISOL/FeatureServer</a>     |
| WFS              | <a href="https://app2.ge.ch/tergeoservices/services/Hosted/SCANE_CONDUCTIVITE_50_ISOL/MapServer/WFSServer">https://app2.ge.ch/tergeoservices/services/Hosted/SCANE_CONDUCTIVITE_50_ISOL/MapServer/WFSServer</a> |

|                    |             |         |         |
|--------------------|-------------|---------|---------|
| Référence spatiale | GCS_CH1903+ |         |         |
| Etendue            |             | 1135606 |         |
|                    | 2485199     |         | 2512998 |
|                    |             | 1109467 |         |

Aspects légaux

-

Informations  
complémentaires

<https://www.ge.ch/dossier/gestion-durable-ressources-du-sous-sol> Pour toute information complémentaire, veuillez contactez le service concerné :  
forages et autorisations : Service de Géologie, Sols et Déchets (GESDEC)  
sondes géothermiques : Office Cantonal de l'Energie (OCEN)

*Date de mise à jour de la métadonnée : 01.11.2023*