

FICHE DE MÉTADONNÉE

Nom usuel	PLAN GUIDE PERIMETRE PROJET PUBLIC (Surface)
Classe	SIT_PG_PERIMETRE_PROJET_S_PUB (ID: 8305)
Thème(s) ISO	Développement territorial, cadastre foncier
Type de données	Polygone

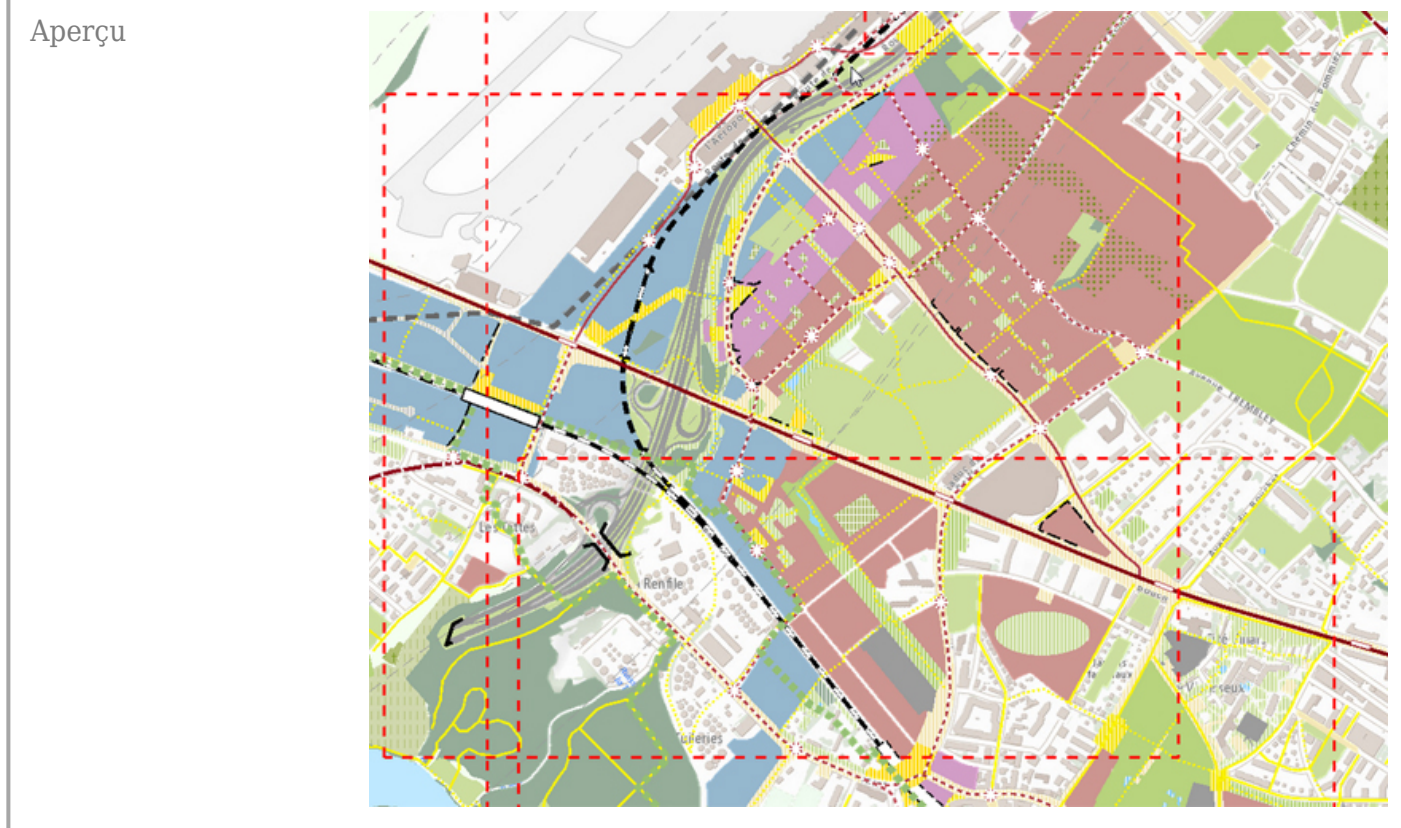
Description

Le plan guide s'inscrit dans le dispositif d'ensemble articulant une maîtrise d'ouvrage partenariale canton-commune(s) (COPIL), une maîtrise d'oeuvre apportant les expertises nécessaires et une maîtrise d'usage pour la concertation. Cet outil se présente sous forme de cartes permettant des traductions réglementaires et facilitant la concertation et l'information. Dépositaire de l'intention initiale tout au long de la démarche, le plan guide est le garant de la qualité de l'urbanisation. Instrument évolutif, à valeur indicative, il garantit la continuité des opérations, du lancement initial jusqu'aux autorisations de construire.

Véritable outil de travail recensant l'ensemble des mutations - et cela, quel que soit leur stade d'avancement- il est dessiné précisément et mis à jour régulièrement en concertation avec les acteurs. Il offre une vision globale de l'impact des transformations provoquées par telle ou telle intervention sur tel ou tel site.

Le plan guide permet de disposer d'une unicité des représentations des différents projets urbanistiques basée sur une légende commune composée de 3 grandes thématiques:

- Urbanisation
- Environnement
- Mobilité



Partenaire	DT - Département du territoire
Responsable	Office de l'urbanisme

Contact Alexandre Vacher
Téléphone +4122 546 73 29
Email alexandre.vacher@etat.ge.ch
Site internet <https://www.ge.ch/dossier/amenager-territoire>

Format disponible DXF, GDB, SHP
Mode de distribution Accessible en consultation sur SITG.CH et par géoservices
Restrictions d'utilisation -

Date de mise à jour 01.11.2023
Fréquence de mise à jour Irrégulière

Méthode d'acquisition Numérisation-digitalisation
Précision 5 mètres
Echelle d'affichage 1:5000 à 1:25000

ATTRIBUTS

Nom	Type	Taille	Description	Origine
OBJECTID	OID	4	Champ automatique avec l'identifiant de la base de chaque objet (Attention, ne pas l'utiliser comme identifiant unique permanent)	
NOM	String	100	Nom	
LINK	String	150	Lien internet	
SHAPE	Geometry	4	Champ binaire automatique contenant la géométrie des objets	
SHAPE.AREA	Double	0	Champ automatique donnant la surface de chaque polygone en m2	
SHAPE.LEN	Double	0	Champ automatique donnant la longueur de chaque objet en m	

SERVICES EN LIGNE

Type	Adresse
Esri ArcGIS Rest	https://vector.sitg.ge.ch/arcgis/rest/services/Hosted/SIT_PG_PERIMETRE_PROJET_S_PUB/FeatureServer
WFS	https://app2.ge.ch/tergeoservices/services/Hosted/SIT_PG_PERIMETRE_PROJET_S_PUB/MapServer/WFSServer

Référence spatiale GCS_CH1903+
Etendue
1122644
2492558
1113491
2506193

Informations
complémentaires

Le plan guide constitue un outil de travail évolutif qui n'a qu'une valeur
indicative sans aucune valeur juridique

Date de mise à jour de la métadonnée : 01.11.2023