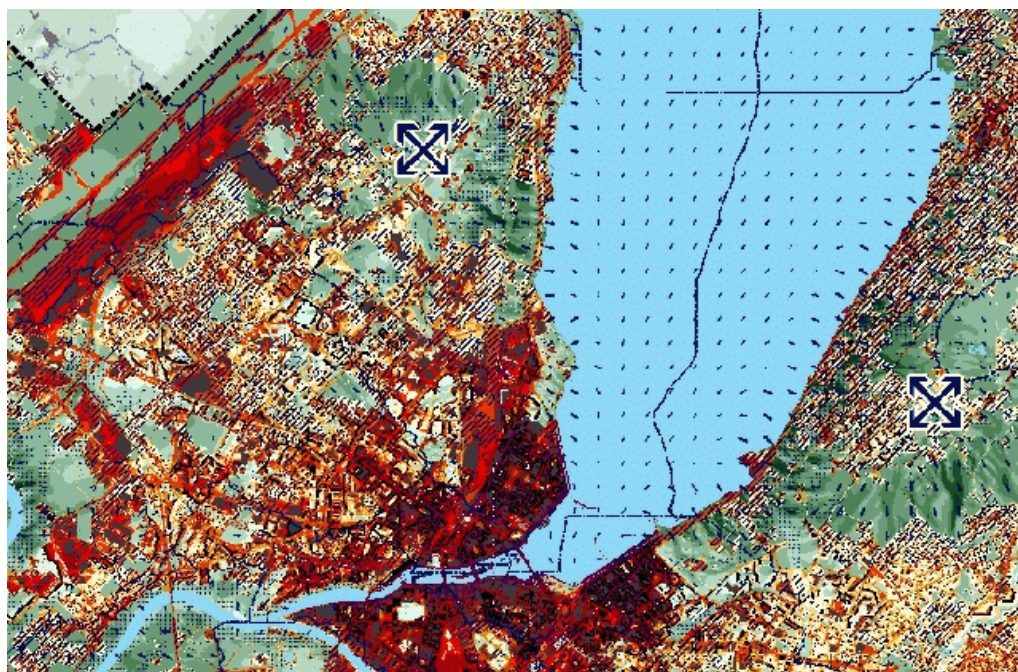


FICHE DE MÉTADONNÉE

Nom usuel	ANALYSE CLIMATIQUE 2020 - CARTE DE L'ANALYSE CLIMATIQUE NOCTURNE 1981-2010
Classe	CLIMAT_CARTE_ANALYSE_CLIMATIQUE_NOCTURNE_P0_2020 (ID: 1521)
Thème(s) ISO	Atmosphère, climatologie
Type de données	Raster

Description	<p>La carte de l'analyse climatique résume les énoncés essentiels des paramètres climatiques pour la situation nocturne dans une représentation cartographique. La carte illustre les fonctions et les processus d'échange d'air nocturne dans toute la zone d'étude (champ d'écoulement et processus d'air froid, en particulier dans les espaces verts et ouverts). Pour les zones de peuplement et de circulation, elle représente la surchauffe nocturne (effet d'îlot de chaleur), basée sur la température de l'air près du sol lors d'une nuit d'été autochtone à 4 heures du matin.</p> <p>La situation actuelle ou "P0" représente la période de référence 1981-2010.</p> <p>La carte contient les couches suivantes:</p> <ul style="list-style-type: none"> - Apport d'air froid des espaces verts et ouverts (débit d'air froid en $m^3/(s*m)$) - Effet d'îlot de chaleur de l'espace urbain ($^{\circ}C$) - Vitesse (m/s) et direction du vent à 2 m du sol - Écoulement d'air froid sur la pente - Courant d'air froid dans plusieurs directions - Zone de génération d'air froid - Zone d'impact de l'air froid dans l'espace urbain - Zone de processus - Bâtiments - Frontière cantonale - Eaux de surface <p>Pour les zones hors canton, les données de base relatives à la couverture du sol ont une précision inférieure à Genève. Les arbres isolés et les surfaces d'imperméabilisation autour des bâtiments, deux facteurs qui influencent les paramètres climatiques, n'ont pas pu être intégrés au modèle d'analyse. Il s'agit dès lors de considérer les données hors canton avec prudence.</p> <p>Rappel : conformément aux CGU, les informations relatives à l'analyse climatique sont sans valeur juridique.</p>
-------------	---

Aperçu



Partenaire	DT - Département du territoire
Responsable	Service cantonal du développement durable
Contact	Rémy Zinder
Téléphone	+4122 388 19 40
Email	remy.zinder@etat.ge.ch
Site internet	planclimat.ge.ch

Format disponible	TIFF
Mode de distribution	Accessible en consultation et en extraction pour libre utilisation (Open Data)
Restrictions d'utilisation	-

Date de mise à jour	13.05.2024
Fréquence de mise à jour	Aucune

Résolution (taille pixel)	3 mètres
Nombre de bandes	3
Bits par pixel	8
Nombre de tuiles	1

SERVICES EN LIGNE

Type	Adresse
Esri ArcGIS Rest	https://ge.ch/sitgags1/rest/services/THEMATIC/CLIMAT_PARAMETRES/MapServer

Référence spatiale	CH1903+_LV95	
Etendue	1134000	2515000
	2484000	1109000

Aspects légaux	-
Informations complémentaires	Le rapport complet de l'analyse climatique du canton de Genève ainsi qu'un guide d'utilisation des données et des cartes sont disponibles sur le site: https://www.ge.ch/document/analyse-climatique-guide-utilisateur-resume-etude-complete

Date de mise à jour de la métadonnée : 13.05.2024