

stpg

SITG – Journée du SITG 2016

Utilisation d'ArcGIS Online / Collector aux TPG  
& retour d'expérience

---

Jérôme THOMAS

SIT E&D

---

Date : 19 avril 2016

# SITG – Journée du SITG 2016

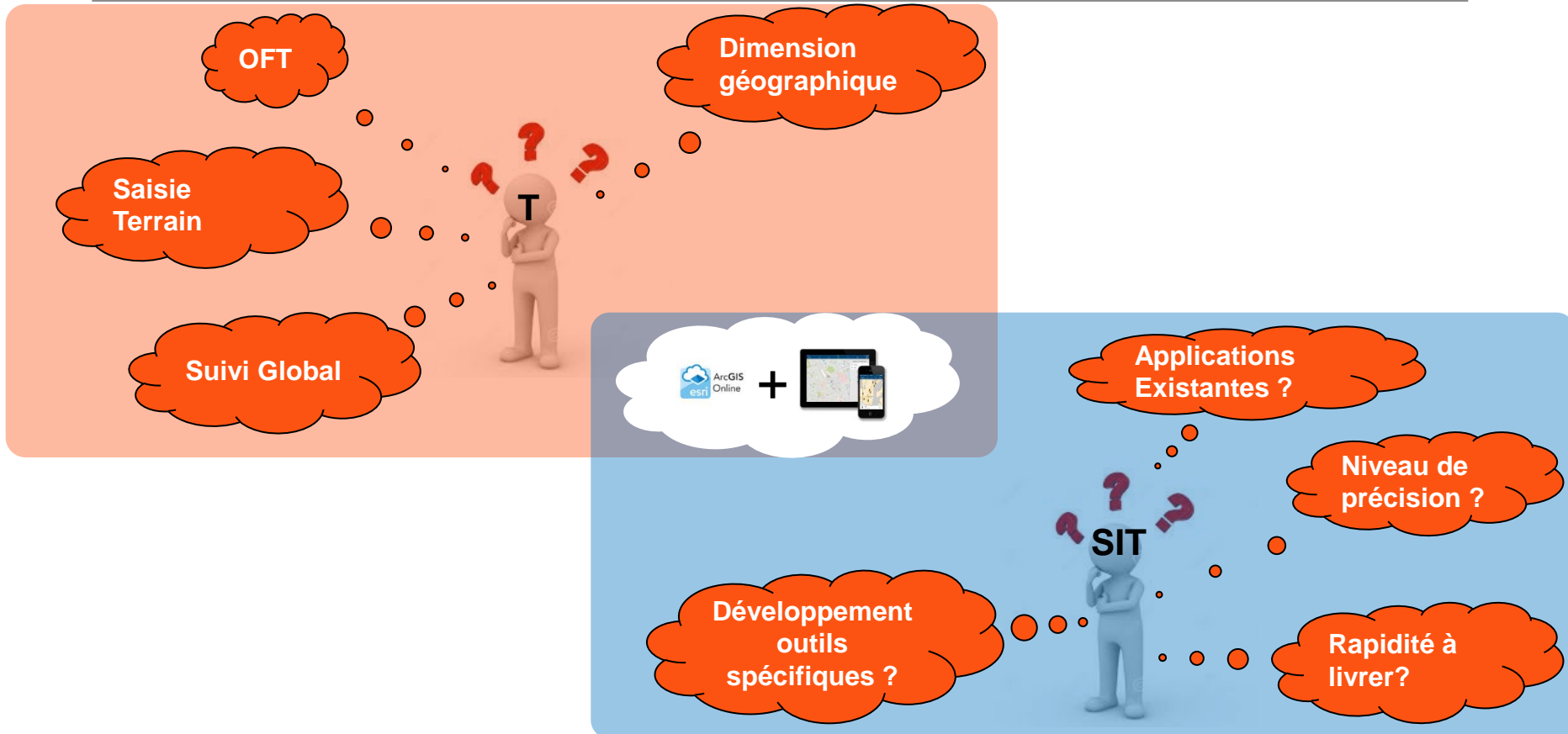
## Sommaire

---

1. ArcGis Online et Collector : quelle stratégie pour quels objectifs ?
2. ArcGis Collector... Pourquoi cette décision ?
3. Un petit rappel technologique
4. Les cartographies en production
5. Les facteurs de réussite
6. Retour d'expérience et perspectives

# SITG – Journée du SITG 2016

## 1. Quelle stratégie pour quels objectifs ?



## SITG – Journée du SITG 2016

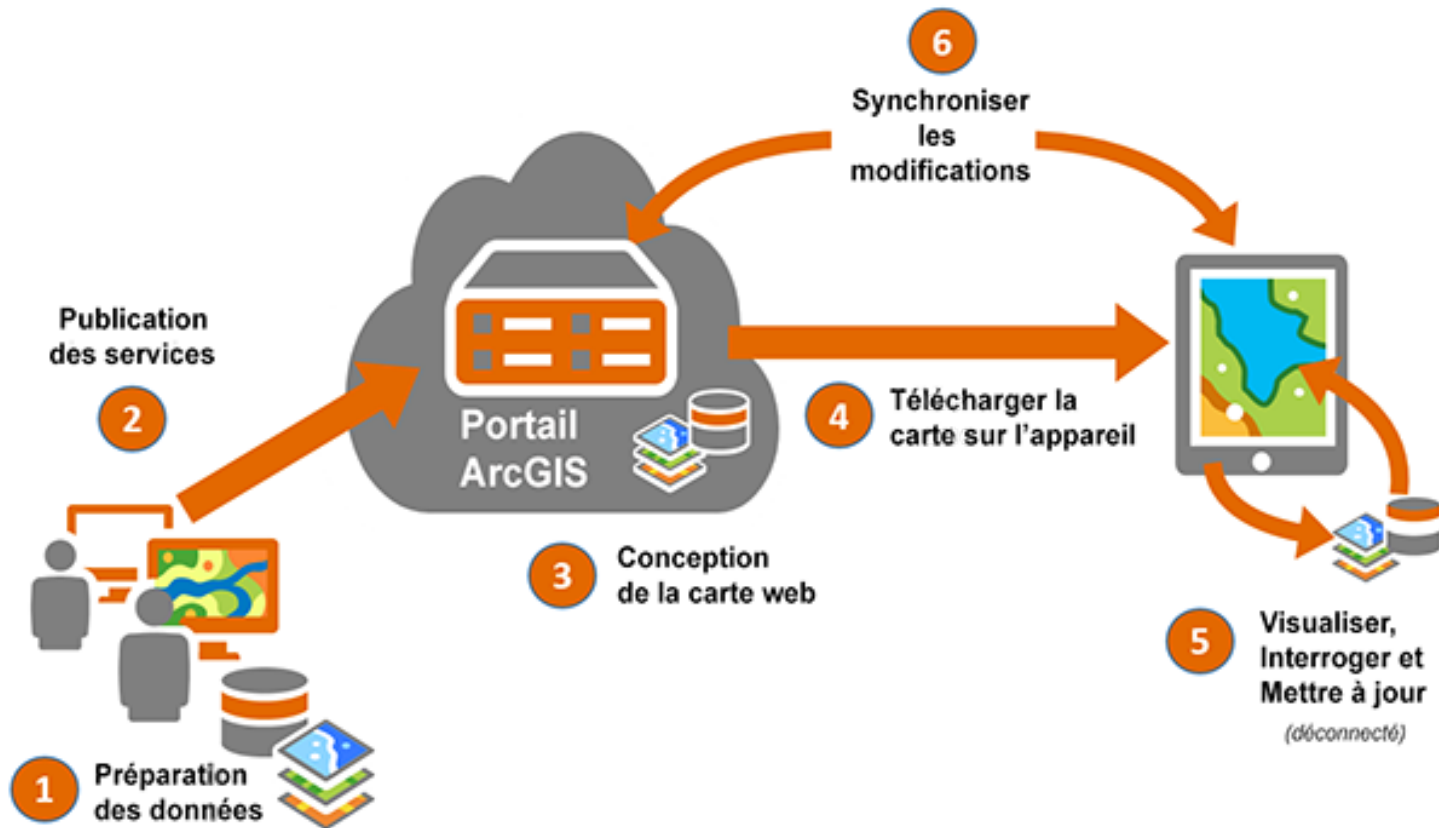
### 2. ArcGis Collector... Pourquoi cette décision ?

---

- Cohérent et compatible avec nos outils SIG
- Application standardisée
- Application mobile multiplateforme
- Application disponible avec notre licence ArcGis de site

# SITG – Journée du SITG 2016

## 3. Un petit rappel technologique



## SITG – Journée du SITG 2016

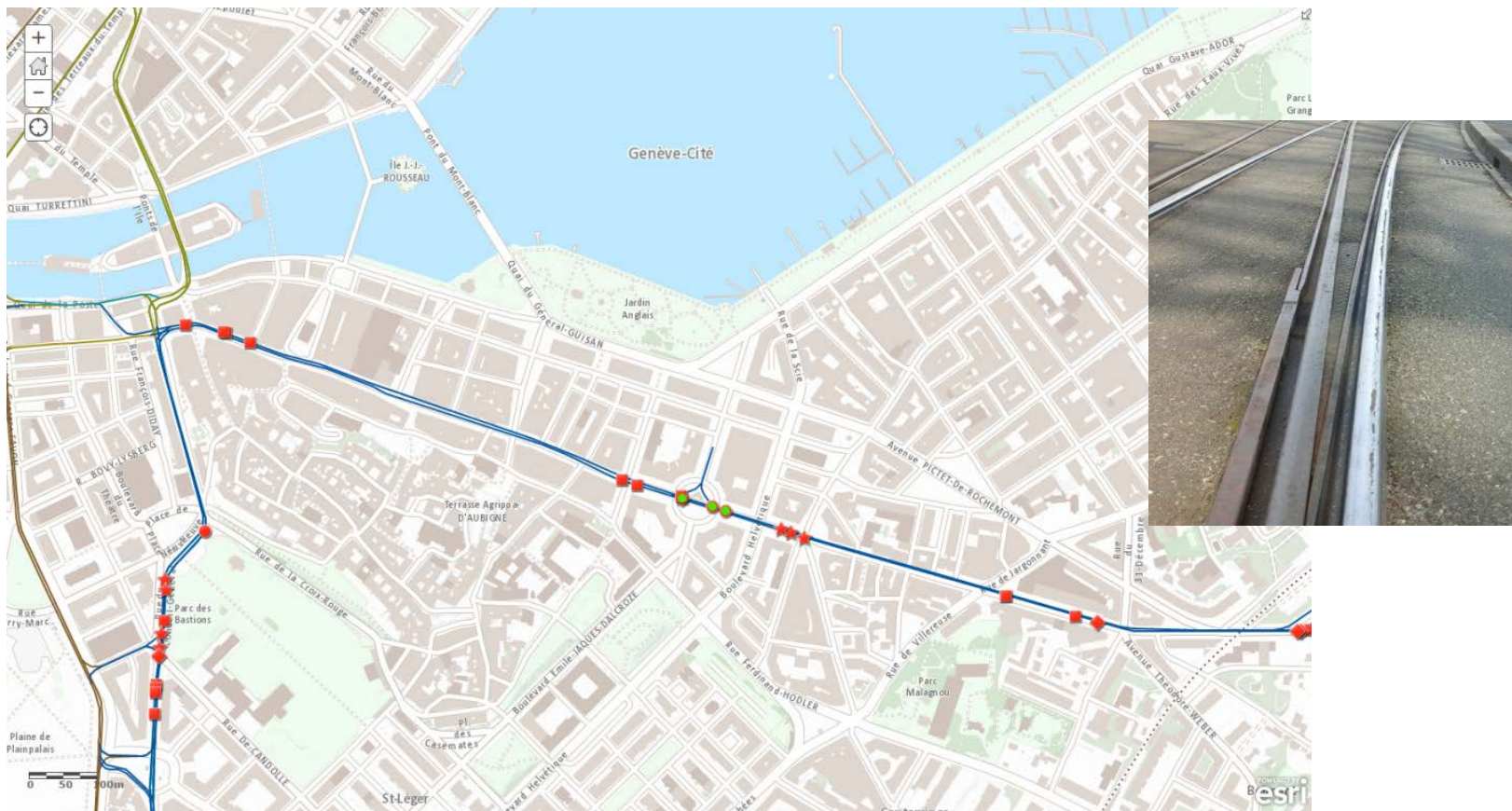
### 4. Les cartographies en production

---

- Mission n°1 : Gérer les défauts des voies de TRAM
  - Optimiser le suivi des actions internes/sous traitants
  - Communiquer au top management
  - Effectuer un bilan annuel des actions sur le réseau
  - Identifier les zones dont les problèmes sont chroniques

# SITG – Journée du SITG 2016

## 4. Les cartographies en production





## SITG – Journée du SITG 2016

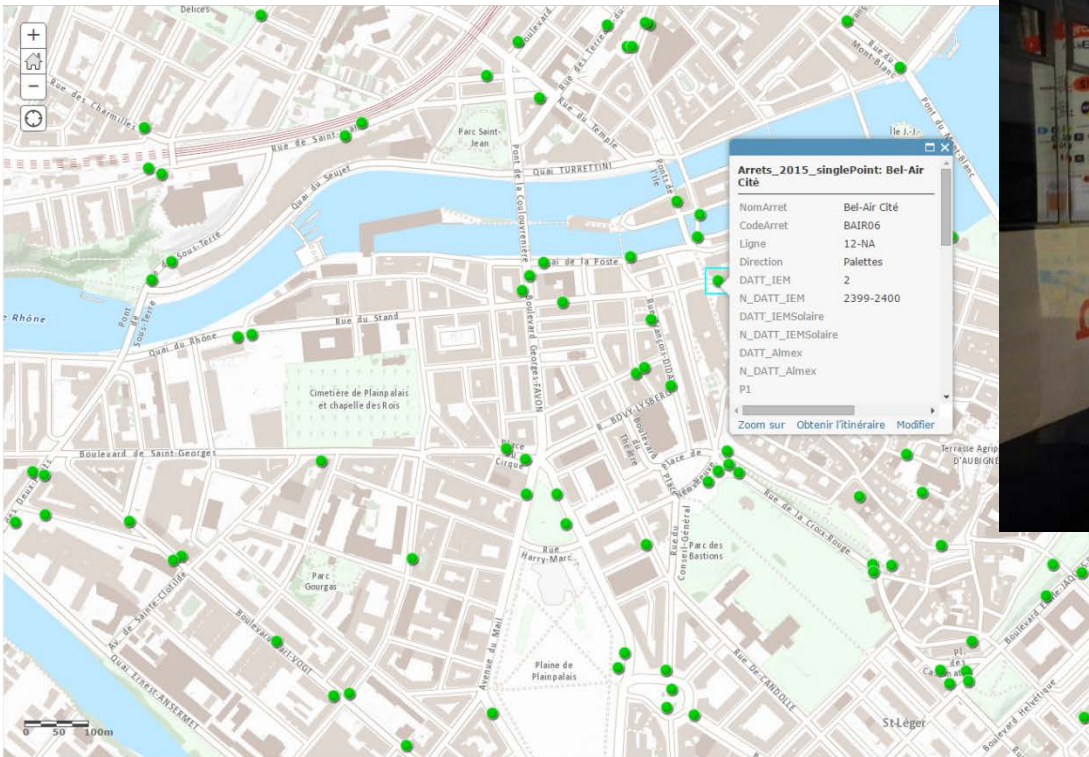
### 4. Les cartographies en production

---

- Mission n°2 : Disposer d'un registre des équipements aux arrêts TPG
  - Disposer d'une plateforme commune inter-département
  - La mise à jour est assurée par les personnes terrain
  - La communication au top management
  - Disposer des informations en cas d'études/travaux/révisions sur un arrêt

# SITG – Journée du SITG 2016

## 4. Les cartographies en production



## SITG – Journée du SITG 2016

### 4. Les cartographies en production

---

- Mission n°3 : Planifier les interventions des sous-traitants pour des sections de rail
  - Disposer d'une cartographie de la planification et de l'engagement des sous-traitants
  - La communication au top management
  - Disposer d'un historique des interventions

# SITG – Journée du SITG 2016

## 4. Les cartographies en production

Ajouter des entités

**SaisieIntervention**

Terminé Releve - A  
traiter

**SaisieIntervention**

Meulage Refixation Rechargem Echange de  
des rails des rails ent TDR et rails  
Courbes

Esi.com · ArcGIS Marketplace · Aide · Conditions d'utilisation · Confidentialité · Contacter Esi · Signaler un abus

## SITG – Journée du SITG 2016

### 5. Les facteurs de réussite

---

- Un soutien de la DSI
- Une forte implication du métier
- Accepter une mise en œuvre itérative du produit (avec une mise à disposition totale des données dès le début du processus)
- Accepter les limitations de l'outil standard ArcGis Collector

## SITG – Journée du SITG 2016

### 6. Retour d'expérience et perspectives

---

- Simplicité et rapidité de mise en œuvre
- Une très bonne appropriation de la solution par le métier
  - Une grande implication du Métier qui perdure
  - De fortes attentes en matière d'évolution

- Difficulté de synchronisation entre AGOL et notre SIG
- Manque de finesses dans la gestion utilisateurs (d'autant plus prégnant avec l'augmentation des utilisateurs et des usages)
- Difficulté de partage de l'information et d'interaction avec les autres SI de l'entreprise

## SITG – Journée du SITG 2016

### 6. Retour d'expérience et perspectives

---

Phase 1 : Augmentation des utilisateurs et des cartographies.

Aujourd'hui	Fin 2016
4 tablettes de saisie	8 tablettes de saisie
10 utilisateurs (dont 5 à la saisie)	30 utilisateurs (dont 10 à la saisie)
3 Cartographies en production	5 à 7 cartographies en production

Phase 2 : Réflexion sur la mise en place d'une solution iso-fonctionnelle sous ArcGIS Portal en synergie avec la création d'un portail cartographique.

---

Des questions

