



# Geo3D, le guichet 3D du SITG

*Jean-Louis Marguier, 15 octobre 2013*

# Geo3D : voir pour mieux décider et comprendre

**Le SITG met à la disposition des Internauts ses données en 3D avec un nouveau guichet :**

- Sans télécharger de logiciel sur son poste
- Accessible depuis les PC et MAC
- Avec la norme WebGL/HTML5, un standard qui s'impose
- En connexion directe avec son SIG :
  - Affichage avec les coordonnées planaires Suisse des référentiels de données, des couches d'information : terrain, bâtis, projets, végétation, ouvrages d'art

**Une innovation qui permettra de développer les usages :**

- Applications services dédiées
- Applications tablettes et Smartphones
- Synchronisation totale en multi-fenêtre avec le guichet 3D

*« Une première sans plugin grâce à la norme WebGL/HTML5 »*

# Accès et conseils techniques

Accès : <http://ge.ch/carte/3d/index.html>

## Configuration conseillée :

- PC Windows ou MAC de moins de 4 ans avec carte graphique dédiée mémoire 1 GO et RAM : 2 GO - cache mémoire

**Connexion Internet** : ADSL minimum 6 Mbs, Haut débit et fibre optique idéal

## Navigateur Internet :

- Chrome conseillé
- Les limites de ie : WebGL non reconnu en ie10 → activation de Chrome frame

## Contrainte liées à la norme WebGL :

- Données : 1 modèle 3D limité à 9000 faces
- Textures à optimiser

# Interface et fonctionnalités

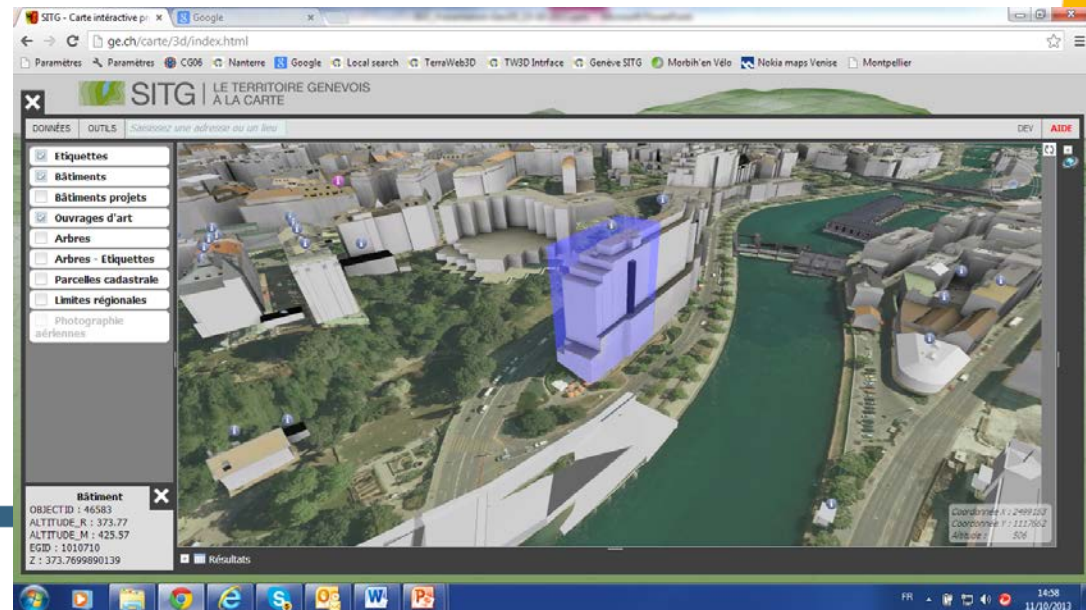
Se déplacer

Afficher les données

Avoir des informations sur les bâtiments

Prendre des mesures

Se localiser, recherche par adresse



# Se déplacer

Avec la souris

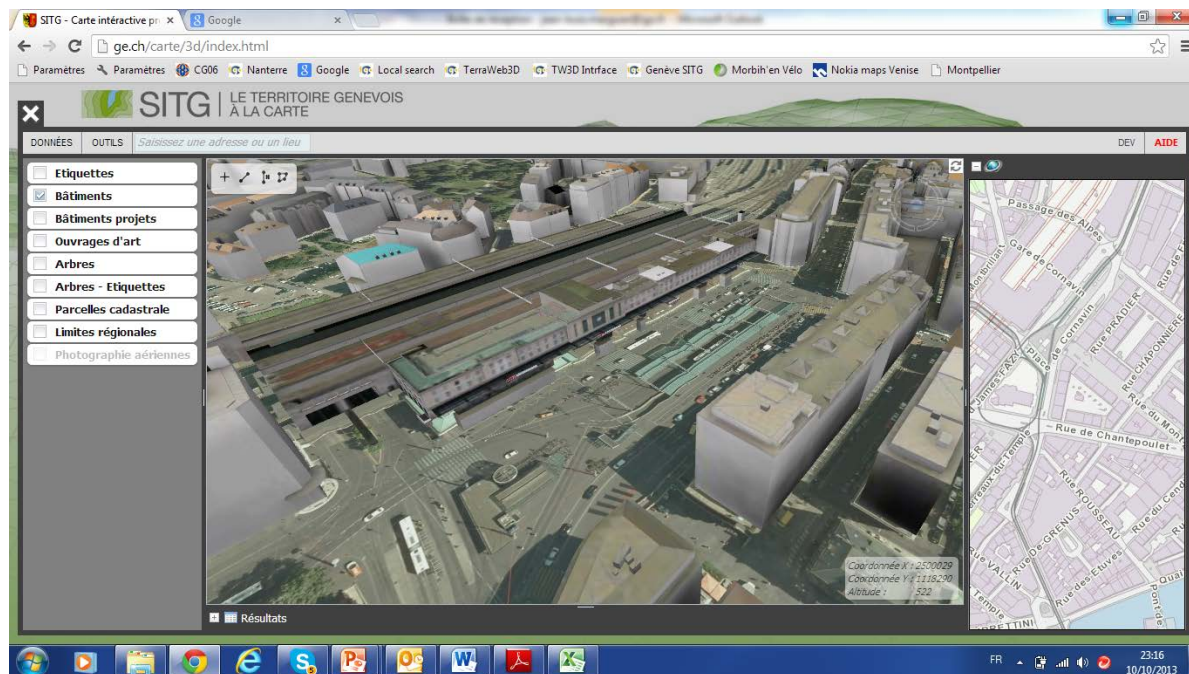
Avec la boussole

Se déplacer par un double clic

Afficher la carte 2D

Les points de vues

Les routes



# Afficher les données

Les bâtiments

Les bâtiments remarquables

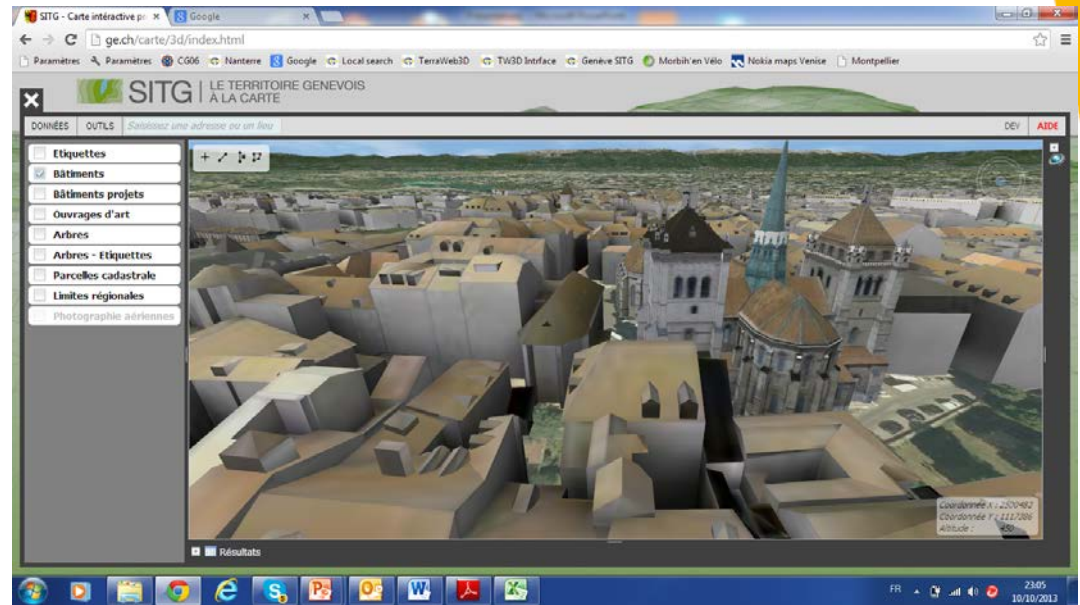
Les ouvrages d'art

Les projets

La végétation

Les parcelles

Les limites cantonales et régionales



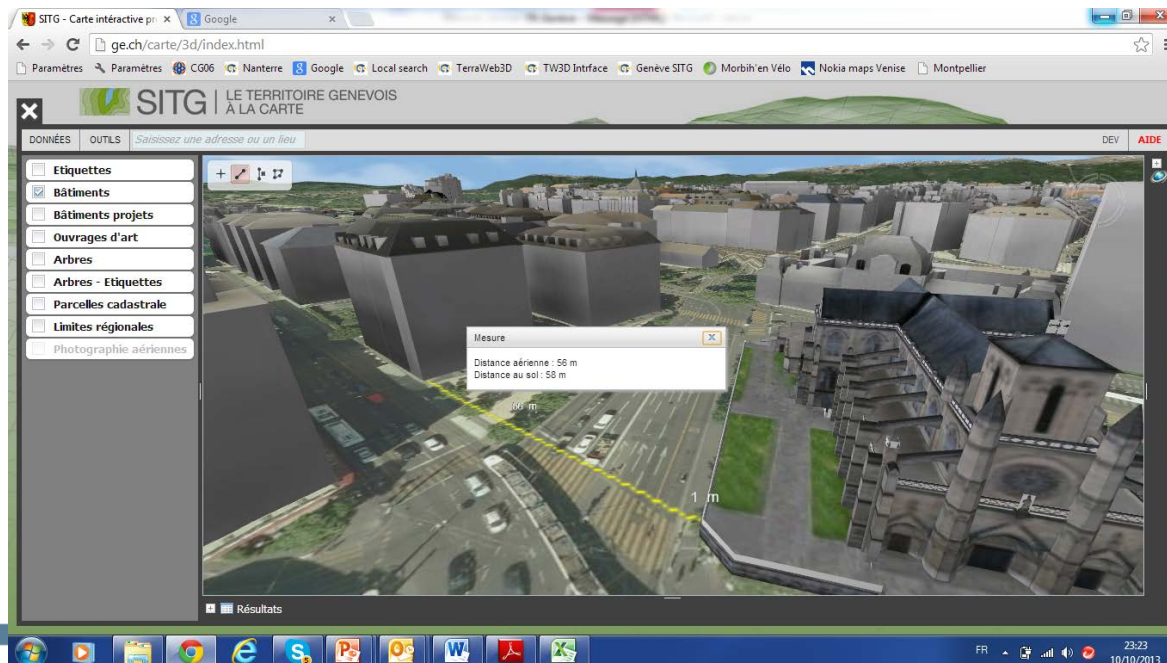
# Prendre des mesures

Au sol

Hauteur des bâtiments

Surface

Les coordonnées géographiques

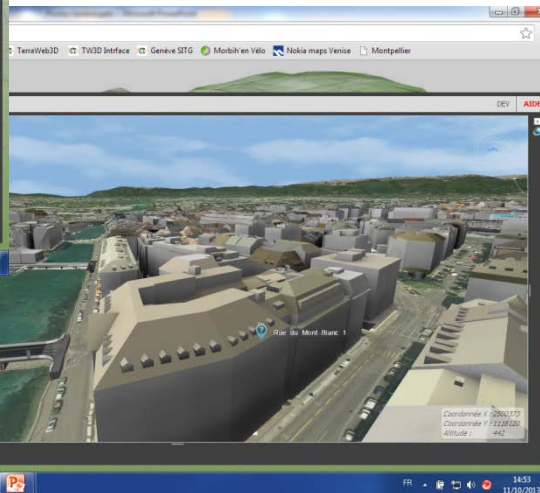
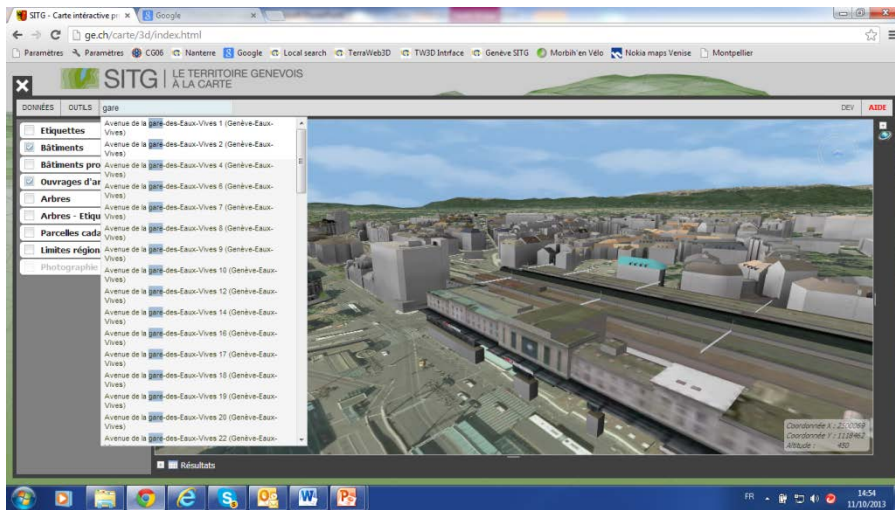
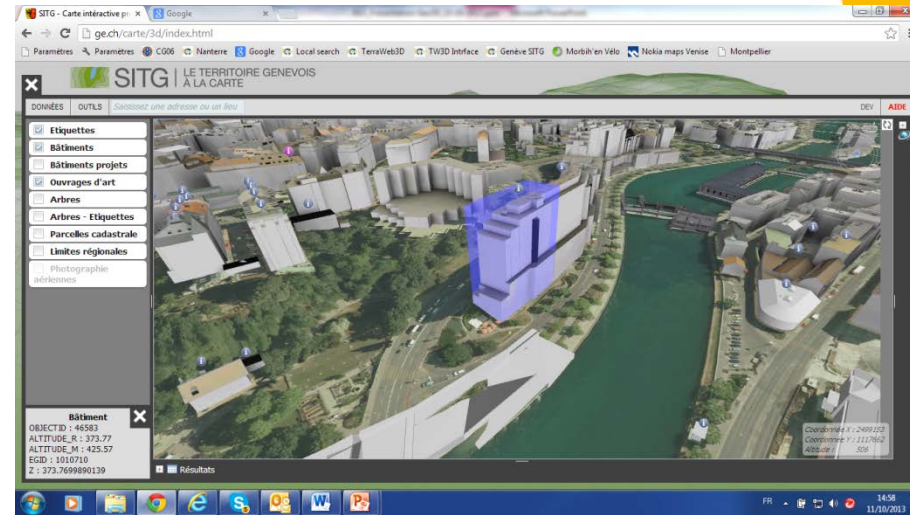


# Se localiser, avoir les informations des bâtiments

Se localiser en tapant l'adresse

Avoir l'attribut du bâtiment, des arbres

Se positionner sur un point de vue,





**Merci de votre écoute et de votre intérêt**