

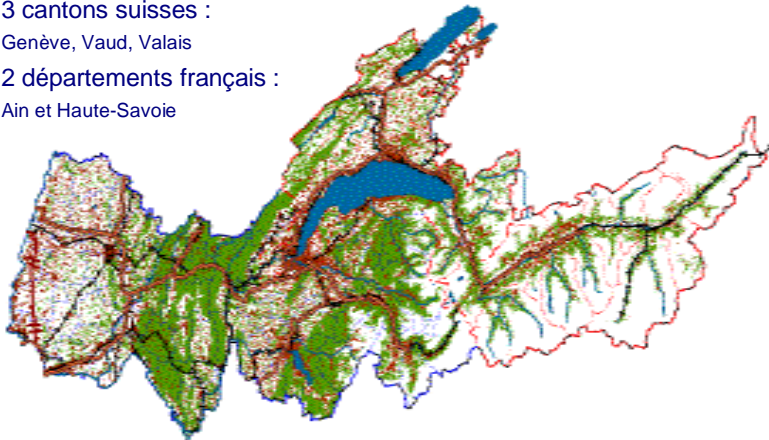


**Un outil précieux pour
la coopération transfrontalière**

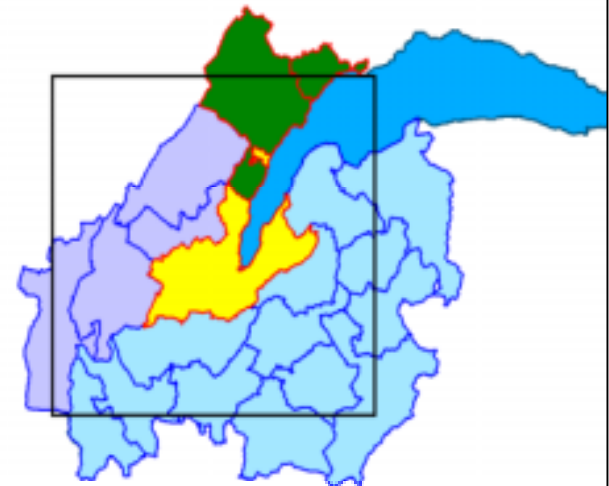
Les réflexions en aménagement du territoire et la collaboration transfrontalière s'intensifient sous l'égide du Conseil du Léman et du Comité Régional Franco-Genevois (C.R.F.G)

Conseil du Léman

3 cantons suisses :
Genève, Vaud, Valais
2 départements français :
Ain et Haute-Savoie

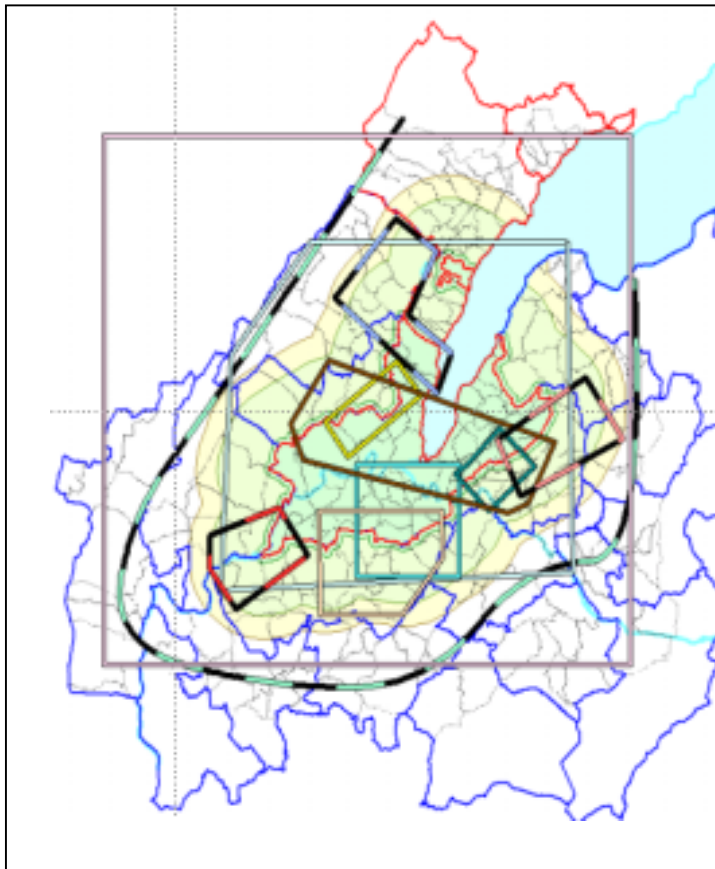


Bassin Franco Valdo Genevois



De nombreuses études sont lancées

Quelques exemples sur le bassin Franco-Valdo-Genevois



- Etudes environnementales
- Etudes d'aménagement du territoire
- Etudes de transport

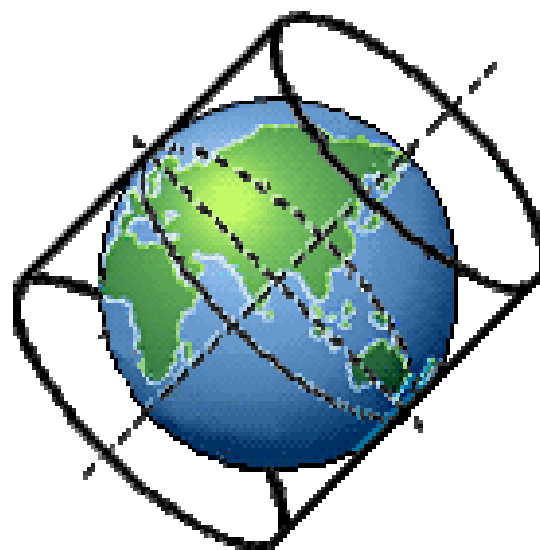
Ces études nécessitent de disposer de données territoriales fiables et actualisées

- **Une grande partie de ces données existent, mais elles sont :**
 - souvent peu connues des acteurs locaux > **information**
 - difficiles à obtenir > **convention d'échanges**
 - généralement peu homogènes > **données communes**
- **Elles ne sont pas directement échangeables, et diffèrent par :**
 - les formats informatiques,
 - les systèmes de projection nationaux,
 - les découpages thématiques,
 - les échelles de travail

Projection de type Lambert conique



Projection cylindrique



En 1999

- Un partenariat transfrontalier
- Dans le cadre du programme européen INTERREG II



CONSEIL GÉNÉRAL DE L'AIN
45, avenue Abache Lorrain, BP 34 - 01021 Bourg-en-Bresse Cedex



DÉPARTEMENT DE L'AMÉNAGEMENT DE L'ÉQUIPEMENT ET DU LOGEMENT
5, rue David-Delcour, 1218 - Genève 8



DÉPARTEMENT DE L'INTÉRIEUR, DE L'AGRICULTURE,
DE L'ENVIRONNEMENT ET DE L'ÉNERGIE
19, bd Saint-Georges, case postale 36, 1201 - Genève 8



RÉGIE DE GESTION DES DONNÉES
CONSEIL GÉNÉRAL DE LA HAUTE-SAVOIE
1, rue de 50^{ème} RI, BP 3444, 74041 - Annecy Cedex



DIRECTION DÉPARTEMENTALE DE L'ÉQUIPEMENT DE LA HAUTE-SAVOIE
15, rue Henry Bordeaux, 74000 - Annecy



DIRECTION DÉPARTEMENTALE DE L'ÉQUIPEMENT DE L'AIN
23, rue Bourgmyer, 01012 - Bourg-en-Bresse



SERVICE DE L'INFORMATION SUR LE TERRITOIRE
SERVICE DE L'AMÉNAGEMENT DU TERRITOIRE
3, avenue de l'université, 1019 - Lausanne



PAYS DE GEX
Communauté de Communes
COMMUNAUTÉ DE COMMUNES DU PAYS DE GEX
50, rue Gustave Eiffel, 69630 - Saint-Genis-Pouilly

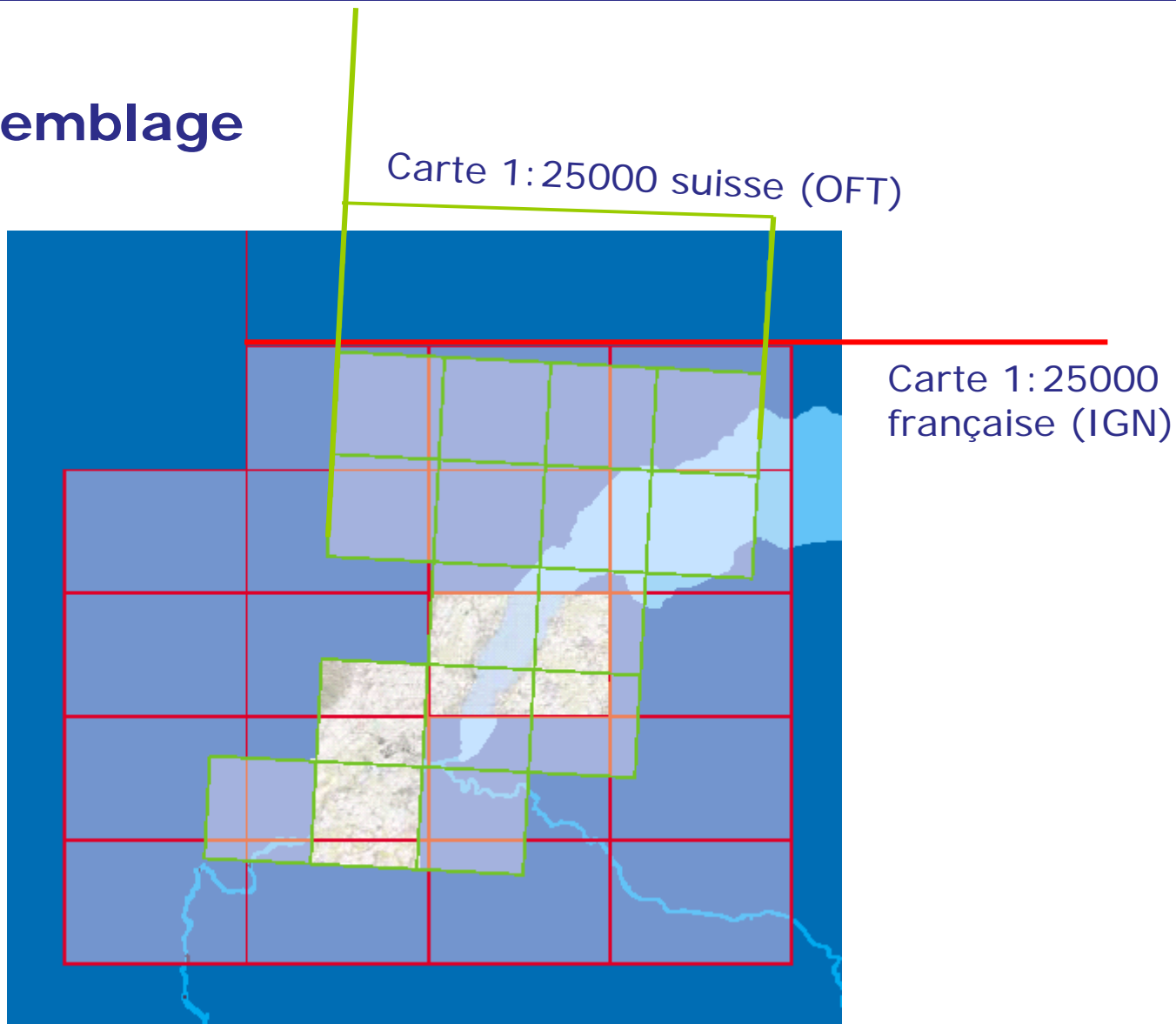


DIRECTION DÉPARTEMENTALE DE L'AGRICULTURE
ET DE LA FORÊT DE LA HAUTE-SAVOIE
cité administrative, rue Duparquet, 74043 - Annecy Cedex

- **Faciliter l'accès aux bases de données existantes et favoriser les échanges de données territoriales entre acteurs publics :**
 - Mettre en place des systèmes d'échanges de données
 - Permettre un accès facile, mais réglementé aux données détenues par les différentes entités publiques
- **Résoudre les problèmes techniques liés aux échanges de données :**
 - Nature des données, échelles, format,
 - Assemblage des cartes nationales,

LES OBJECTIFS DU PROJET

Assemblage



- **Identification et description des données échangeables**
 - définition de périmètres de travail et des échelles pertinentes,
 - inventaire des données existantes,
 - description des données échangeables
- **Modalités techniques et conventionnelles d'échanges des données**
 - changement de systèmes de projection
 - raccordement sur la zone frontalière
 - convention d'accès et de mise à disposition des données

Deux types de données sont distinguées :

- **Les données de références,**
qui couvrent tout le territoire concerné et sont utilisables par le plus grand nombre d'utilisateurs,
- **Les données « métiers »,**
qui correspondent aux différentes thématiques rencontrées

Les données de références concernées :



Référentiel d'ensemble

limites administratives, réseau
routier, réseau hydrographique



**Plans topographiques
scannés 1:25'000**



Orthophotoplans



Cadastre

communes frontalières

Les données «métiers» portent notamment sur les thèmes :

- Couverture du sol,
- Affectation du sol,
- Equipements,
- Infrastructures, (transports, techniques)
- Environnement,
- Sites bâtis
- Paysages
- ...

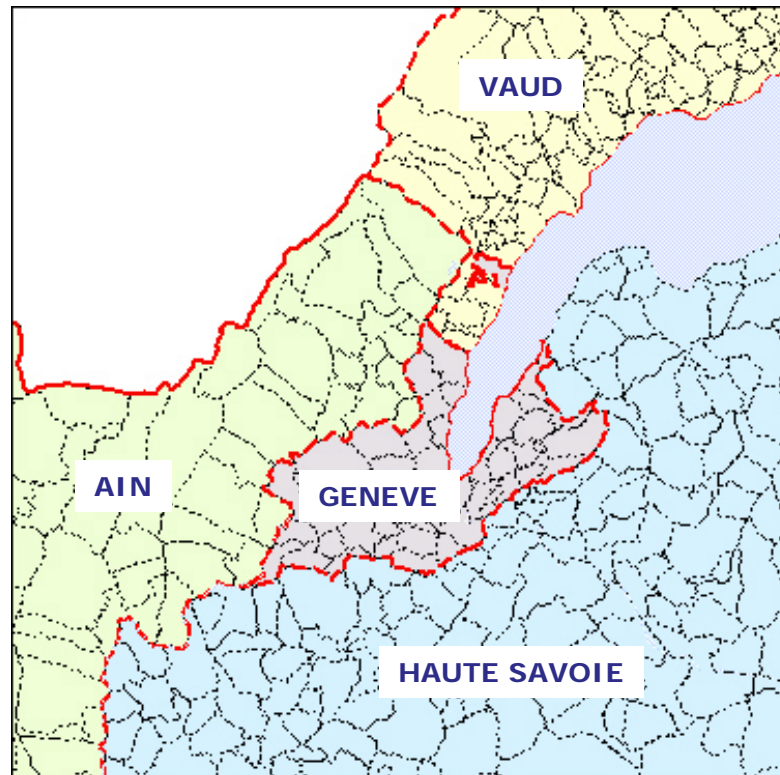
Les périmètres considérés

Périmètre 1



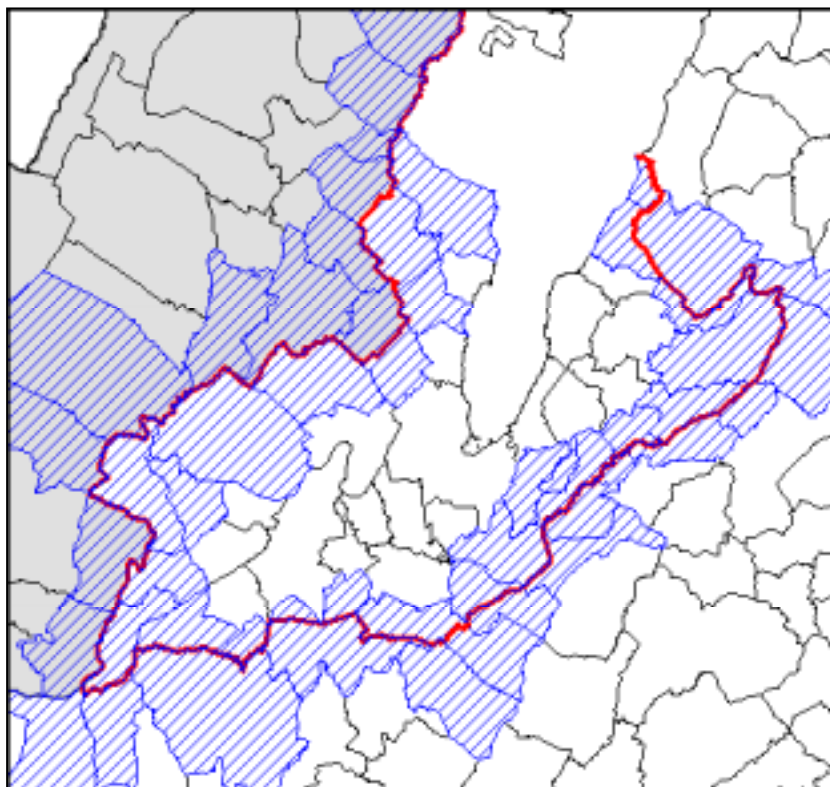
Les périmètres considérés

Périmètre 2



Les périmètres considérés

Périmètre 3



Les réalisations du SITL :

- des référentiels communs,
- des bases de données géographiques « métiers »
- une convention d'échanges
- un catalogue des données échangeables

Référentiel LIMITES ADMINISTRATIVES

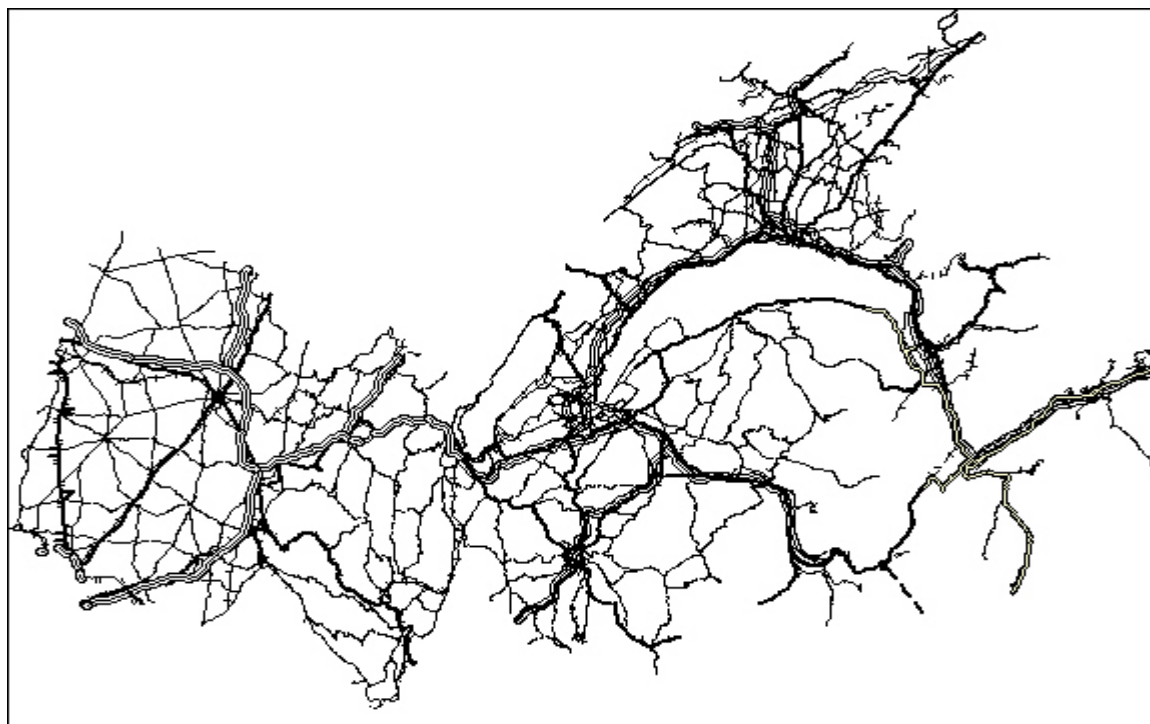
Découpages
administratifs
français et suisses

Cartographie
thématique de
données
statistiques par
exemple



Référentiel INFRASTRUCTURES

Principales
infrastructures
routières et
ferroviaires



Référentiel PLAN TOPOGRAPHIQUE SCANNE 1:25'000

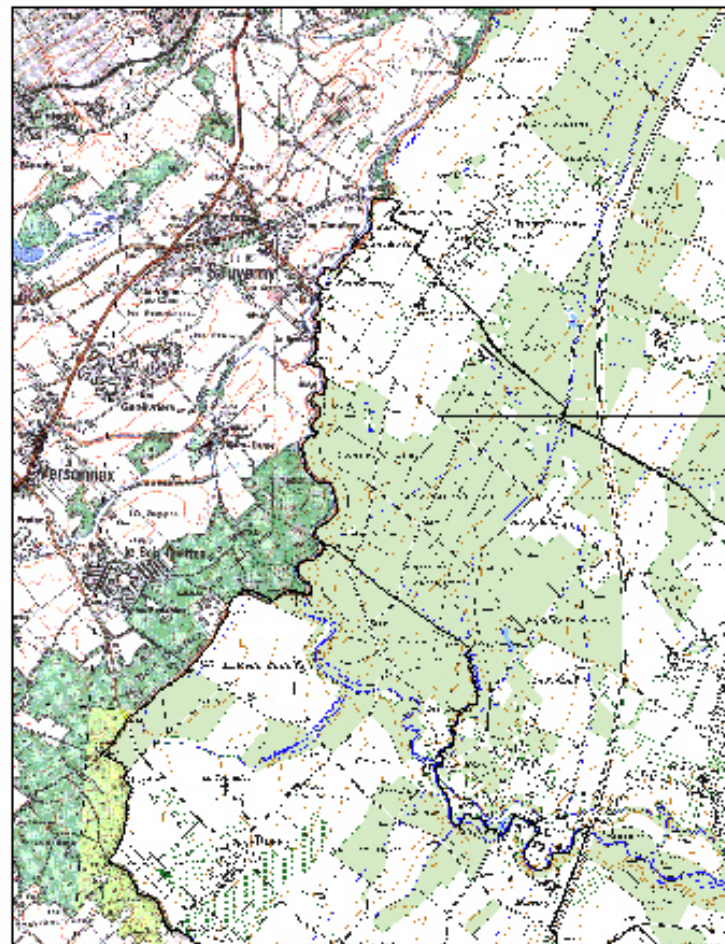
Constitué par un assemblage
des cartes topographiques
nationales françaises et suisses
découpées à la frontière et
géoréférencées dans les deux
systèmes de projection
nationaux



Extrait de l'assemblage des cartes nationales 1:25'000

SITL
Système d'Information
du Territoire Lémanique

Echelle 1:25'000



Référentiel ORTHOIMAGE COULEUR

Réalisées à partir d'images
satellites à haute résolution
récentes (1999 et 2000)

Landsat 7

Spot



Extrait de la base de données
"Orthoimage 25 m vraies couleurs"

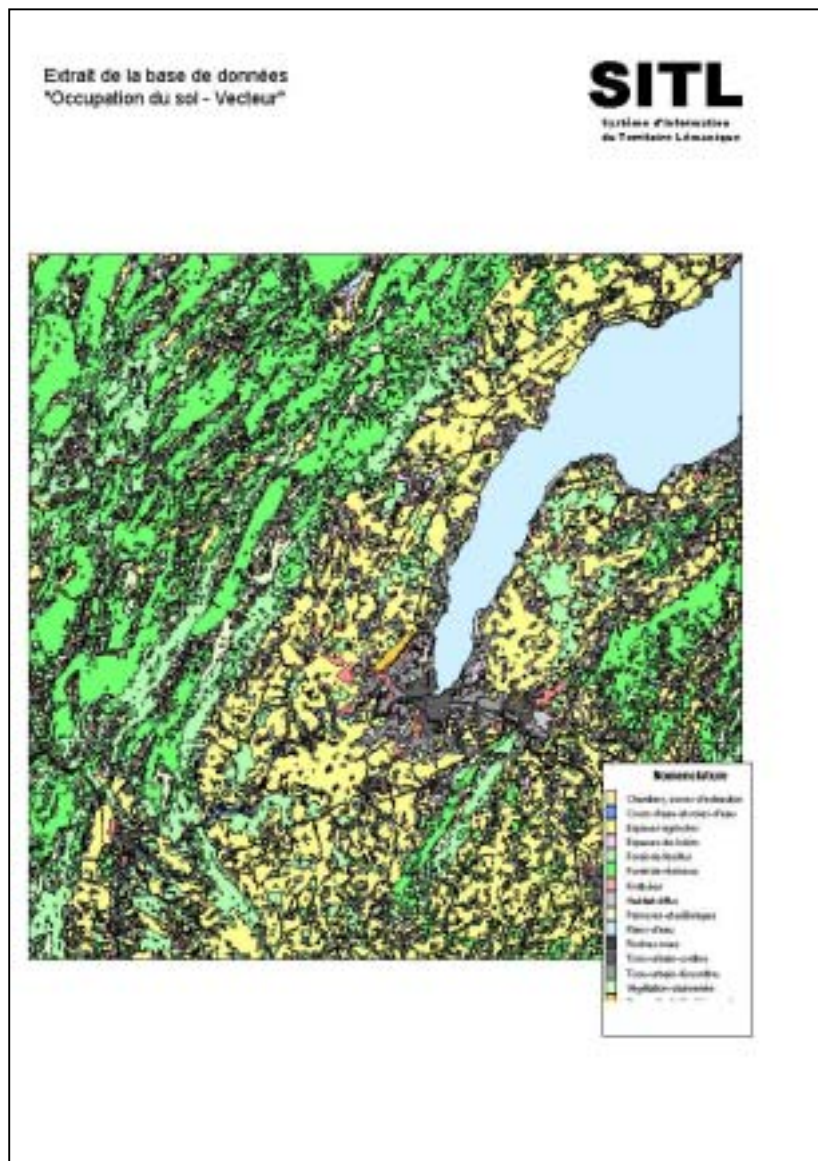
SITL
Système d'Information
du Territoire Lémanique



**Constitution de bases de données
géographiques « métiers »
correspondant à différentes thématiques**

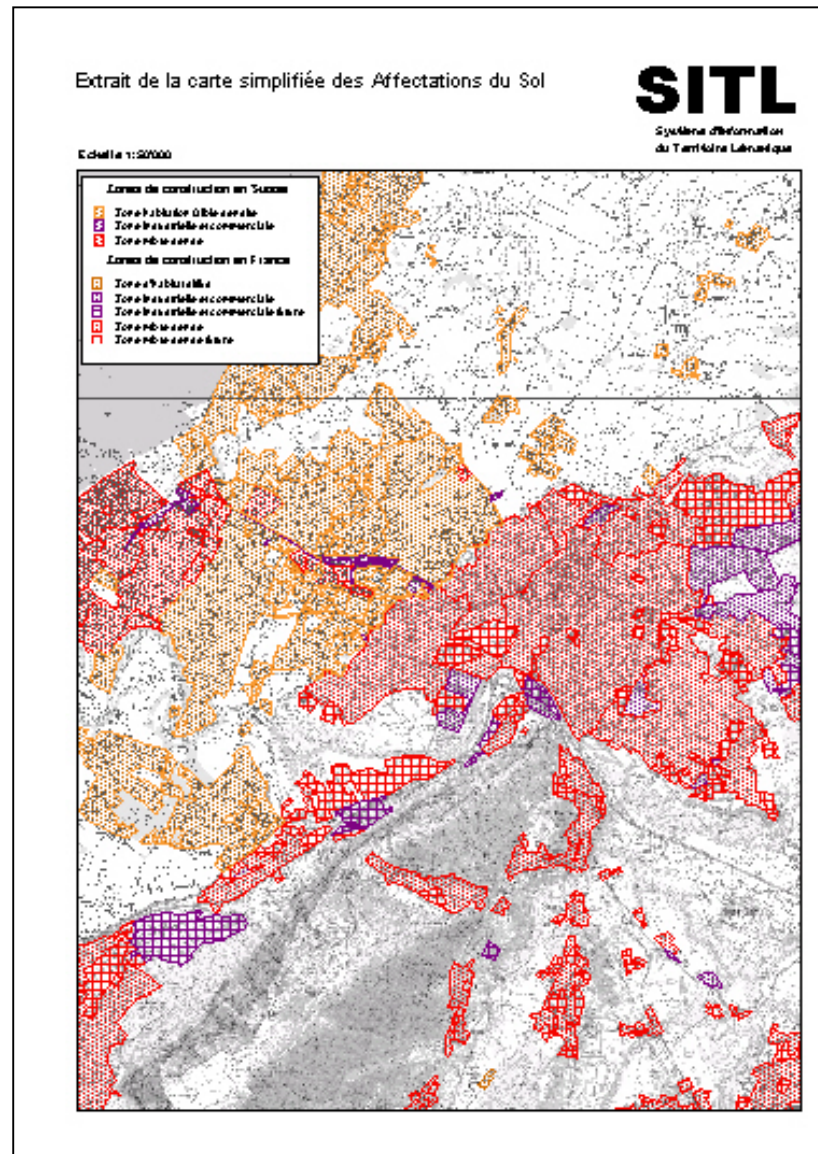
Thématique COUVERTURE DU SOL

Réalisé à partir d'images
satellites classification et
représentation en 20
thèmes standards



Thématique AFFECTATION DU SOL

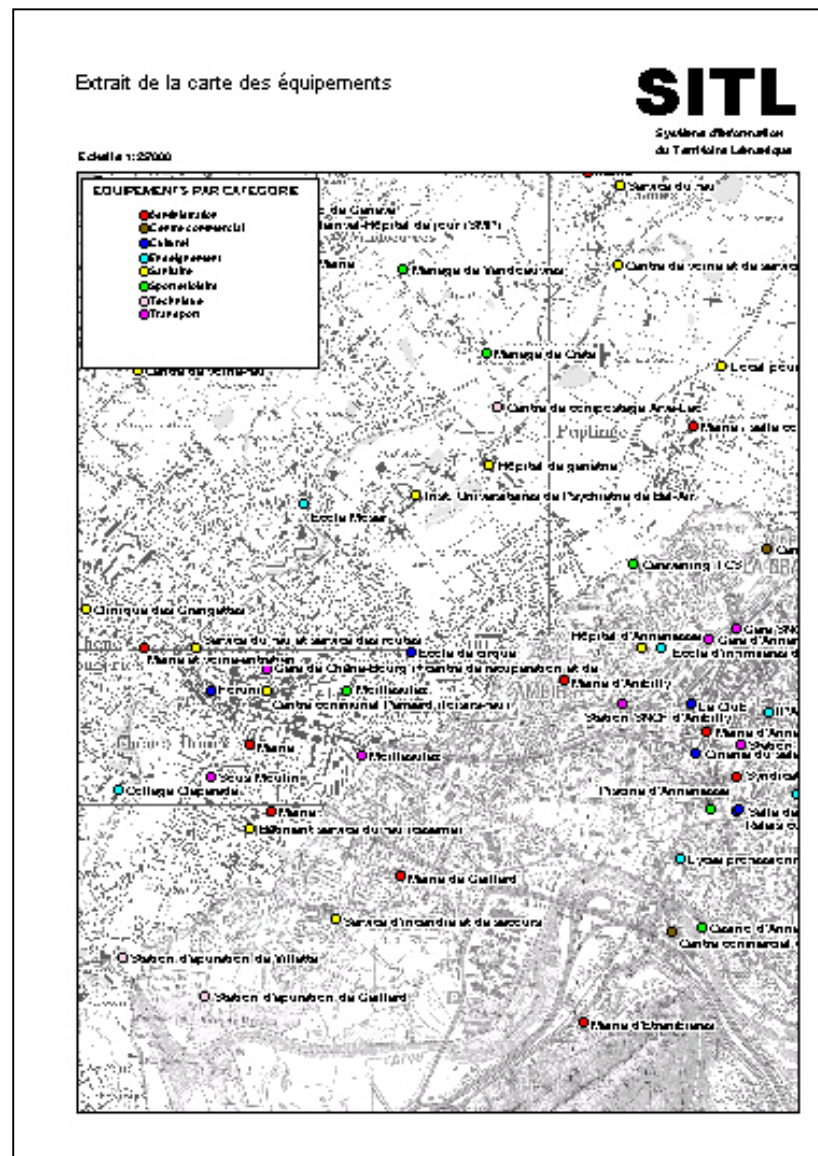
Généralisation et
simplification des plans de
zonages français et suisse
selon une nomenclature
simplifiée



Thématique EQUIPEMENTS











Localisation des principaux
équipements régionaux
classement par type :

- Administration
- Culturel
- Commercial
- Enseignement
- Sanitaire
- Sport et loisirs
- Transport
- Technique



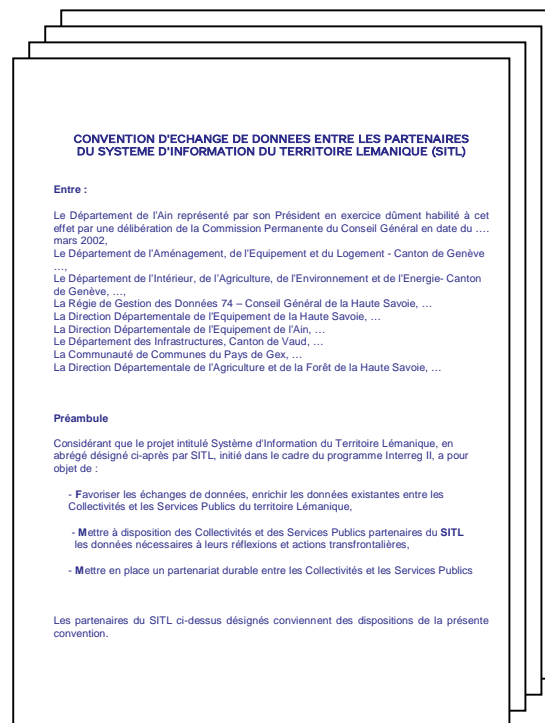
LE CATALOGUE DES DONNEES ECHANGEABLES

Un inventaire de toutes
les données mises à
disposition de la plate-
forme d'échanges par
les partenaires du SITL
(89 bases de données
actuellement)

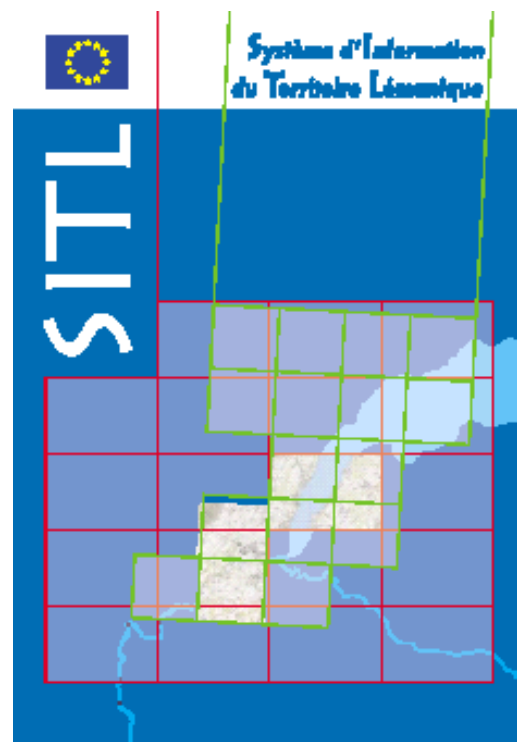
4.7 - Affectation du Sol						
Nom	Description et type d'objet	Territoire concerné	Institution propriétaire	Institution chargée de la diffusion	Disponibilité	Droits de diffusion
4.5 - Infrastructures						
Nom	Description et type d'objet	Territoire concerné	Institution propriétaire	Institution chargée de la diffusion	Disponibilité	Droits de diffusion
4.3 - Equipements						
Nom	Description et type d'objet	Territoire concerné	Institution propriétaire	Institution chargée de la diffusion	Disponibilité	Droits de diffusion
4.1 - Référentiels						
Nom	Description et type d'objet	Territoire concerné	Institution propriétaire	Institution chargée de la diffusion	Disponibilité	Droits de diffusion
Image raster Carte Nationale 1:100'000		Carte nationale OFT au 1 : 100'000 (raster)	Etat de Genève	OFT	D	Voir Institution chargée de la diffusion et droits d'utilisation OFT
			Etat de Vaud	OFT		
Scan 100 - (1 / 100 000)		Carte nationale IGN au 1 / 100 000 (raster)	Département de la Haute-Savoie	IGN	RGD 74	D
Image raster Carte Nationale 1:25'000		Carte nationale OFT au 1 : 25'000 (raster)	Etat de Genève	OFT	D	Voir Institution chargée de la diffusion et droits d'utilisation OFT
			Etat de Vaud	OFT		
Scan 25 (1 / 25 000)		Carte nationale IGN au 1 / 25 000 (raster)	Département de la Haute-Savoie	IGN	RGD 74	D
Assemblage 1 : 25'000		Assemblage cartes nationales 1 : 25 '000 OFT et IGN (raster)	Périmètre 2	IGN OFT SITL	D	Voir Institution chargée de la diffusion et droits d'utilisation OFT et IGN
Image Raster Plan de ville 1:10'000		Plan de ville en mode tramé	Périmètre 2	Etat de Genève	DIAE (Genève) - Service des systèmes d'information et de géomatique	D
Image Raster Plan d'Ensemble 1:2'500		Plan d'ensemble en mode tramé	Etat de Genève	Etat de Genève	DIAE (Genève) - Service des systèmes d'information et de géomatique	D
Vector 25 - 1:25'000		Carte nationale OFT au 1 : 25'000 (vecteur)	Etat de Vaud	OFT	DINF (Vaud) - Service de l'information sur le territoire	D
Orthoimage		Orthoimage Vraies couleurs	Périmètre 2	Société Géo Méditerranée	Disponible auprès de chaque institution chargée de la diffusion	D
Orthoimage		Orthoimage Fausses couleurs	Périmètre 2	Société Géo Méditerranée	Disponible auprès de chaque institution chargée de la diffusion	D

LA CONVENTION D'ECHANGE DE DONNEES ET DE PARTENARIAT

Cette convention définit
les modalités d'échanges,
les droits et les devoirs
des partenaires, et les
principes d'organisation
et de gestion retenus
dans le cadre du
partenariat



LA REALISATION D'UNE PLAQUETTE D'INFORMATION



Consolider et continuer la réalisation de bases de données communes

- **Organiser et réaliser la mise à jour des données existantes;**
- **Coordonner les futures campagnes d 'acquisition de données par les partenaires, d'orthophotos par exemple;**
- **Porter l'accent sur le domaine du logement**
- **Répondre aux besoins en matière de transport**
- **Compléter la carte des équipements**

Poursuivre et améliorer l'information sur le projet SITL

- **Communiquer dans le cadre des instances transfrontalières;**
- **Etudier les modalités de réalisation d'un site Internet SITL**

Des implications positives pour la coopération transfrontalière

- Un partenariat durable entre collectivités et services publics,
- Une meilleure circulation de l'information,
- Une conscience d'un territoire commun,

Une contribution au développement d'un bassin de vie

- Un outil au service de tous les acteurs publics dans les domaines de l'aménagement du territoire et de l'environnement.



Un outil précieux pour la coopération transfrontalière