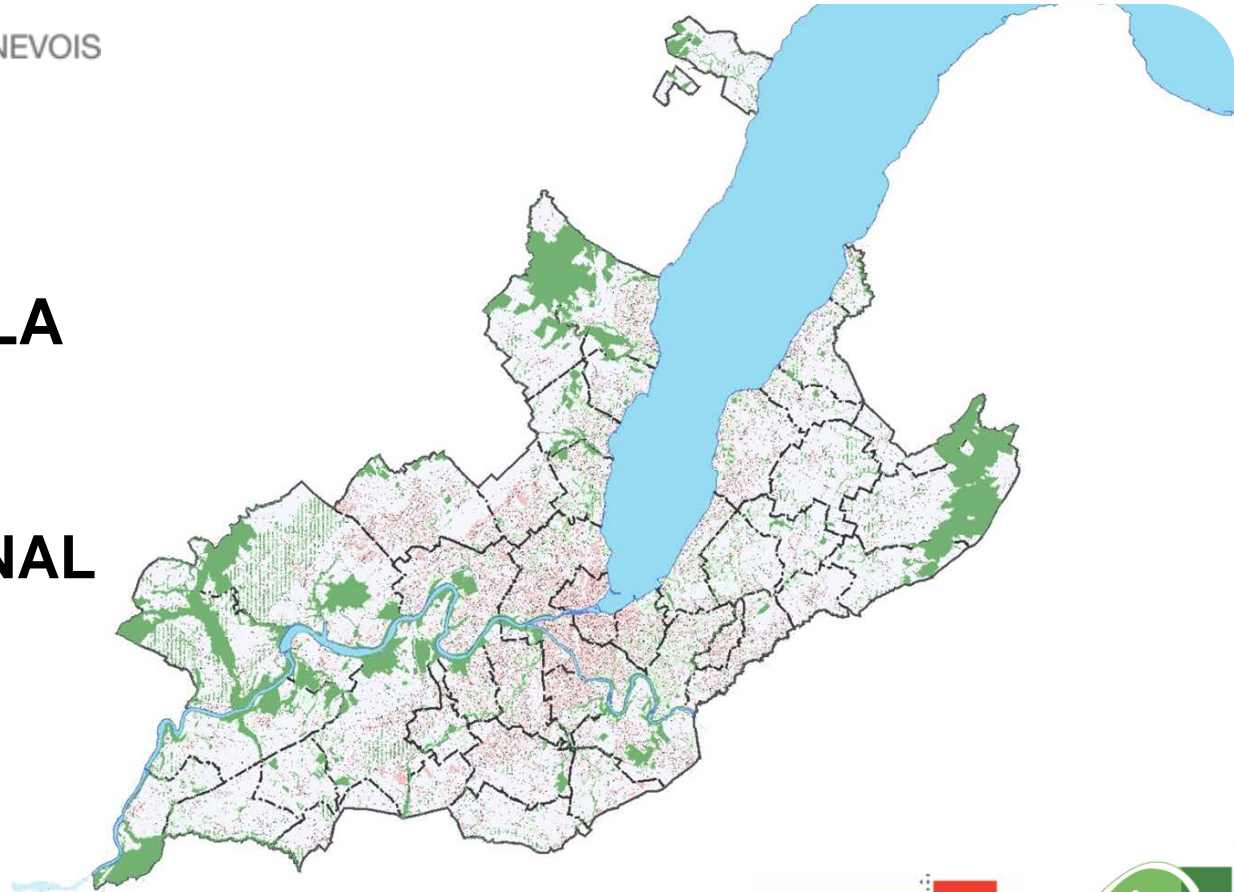


FORUM mai 2015 :

**LES DONNEES DE LA
BIODIVERSITE**

**INVENTAIRE CANTONAL
DES ARBRES (ICA)**



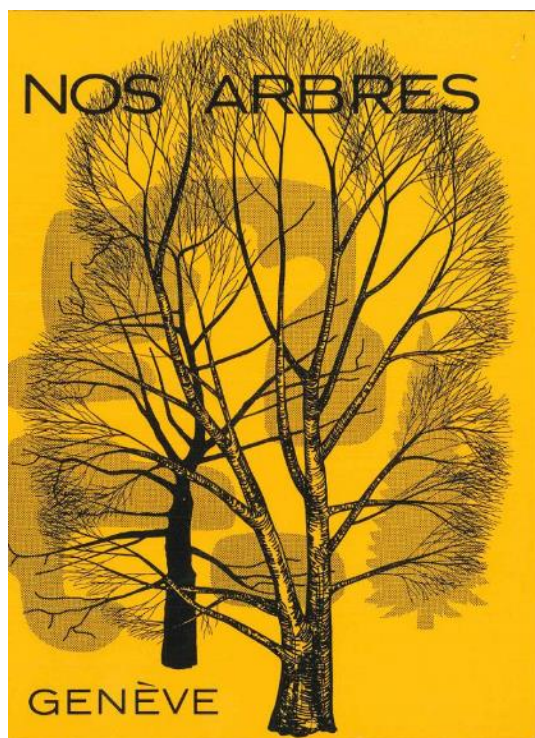
CONSERVATOIRE
ET JARDIN BOTANIQUE
VILLE DE GENÈVE



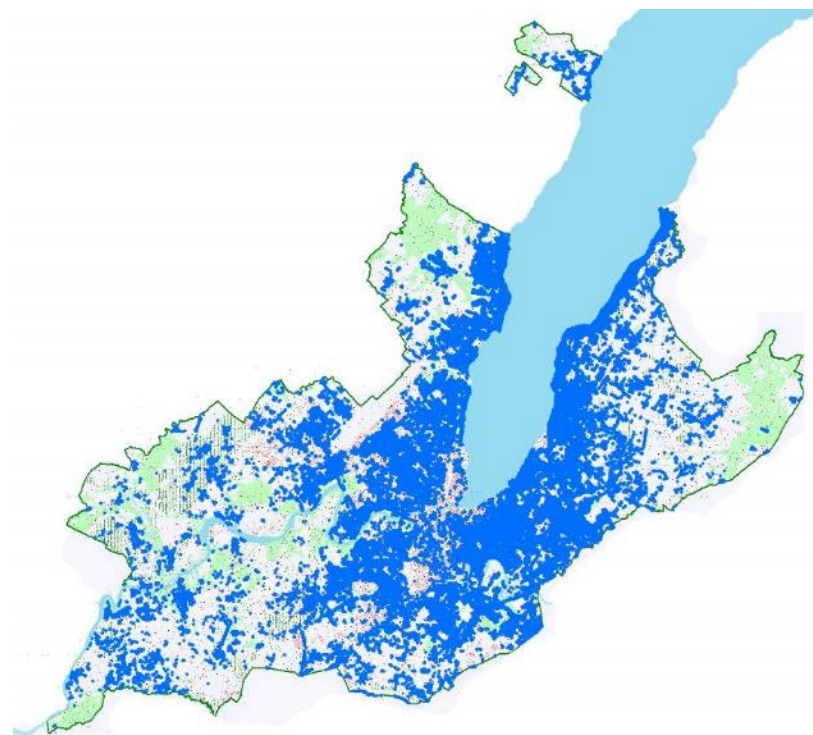
VILLE DE
GENÈVE



- **1** Inventaire cantonal des arbres isolés de 1976 à ce jour est une richesse à valoriser
- **2** les arbres remarquables
- **3** l'évolution des données sur l'inventaire pour le tout public et l'aide aux gestionnaires



1967, édition d'un ouvrage élaboré par
la Société genevoise d'horticulture :
" Commission d'arboriculture et de
dendrologie "

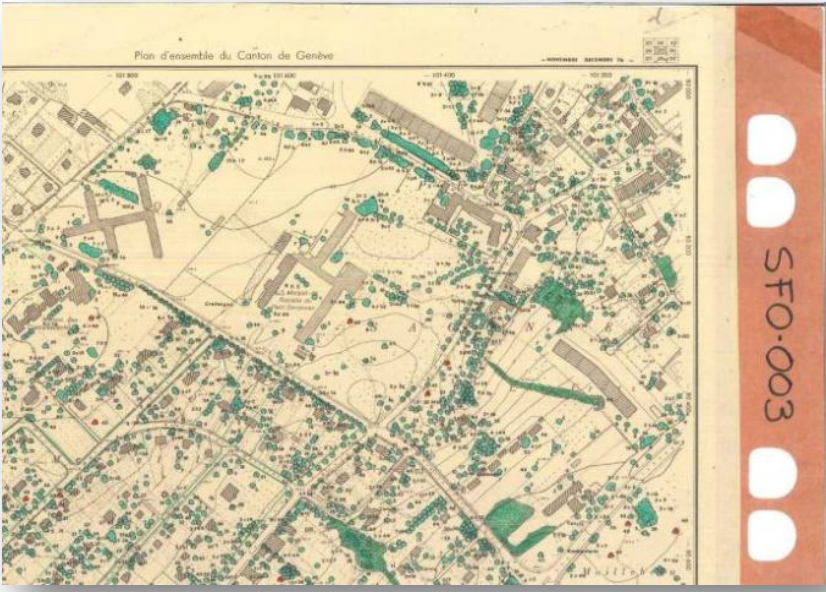


Plus de 60 Genres identifiés
Avec l'indication de leur situation
483 espèce recensées
=> **182'000 arbres historiques**

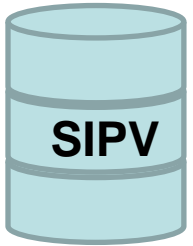
FORUM SITG – Les données de la biodiversité - mai 2015



Mesuration d'un marronnier d'Inde, 2,75 m de circonférence (p. 34)



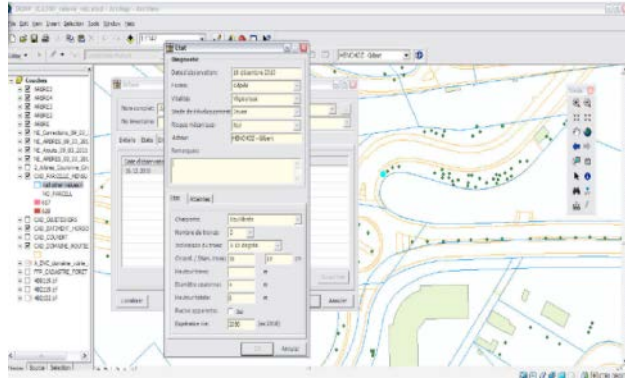
Stockage



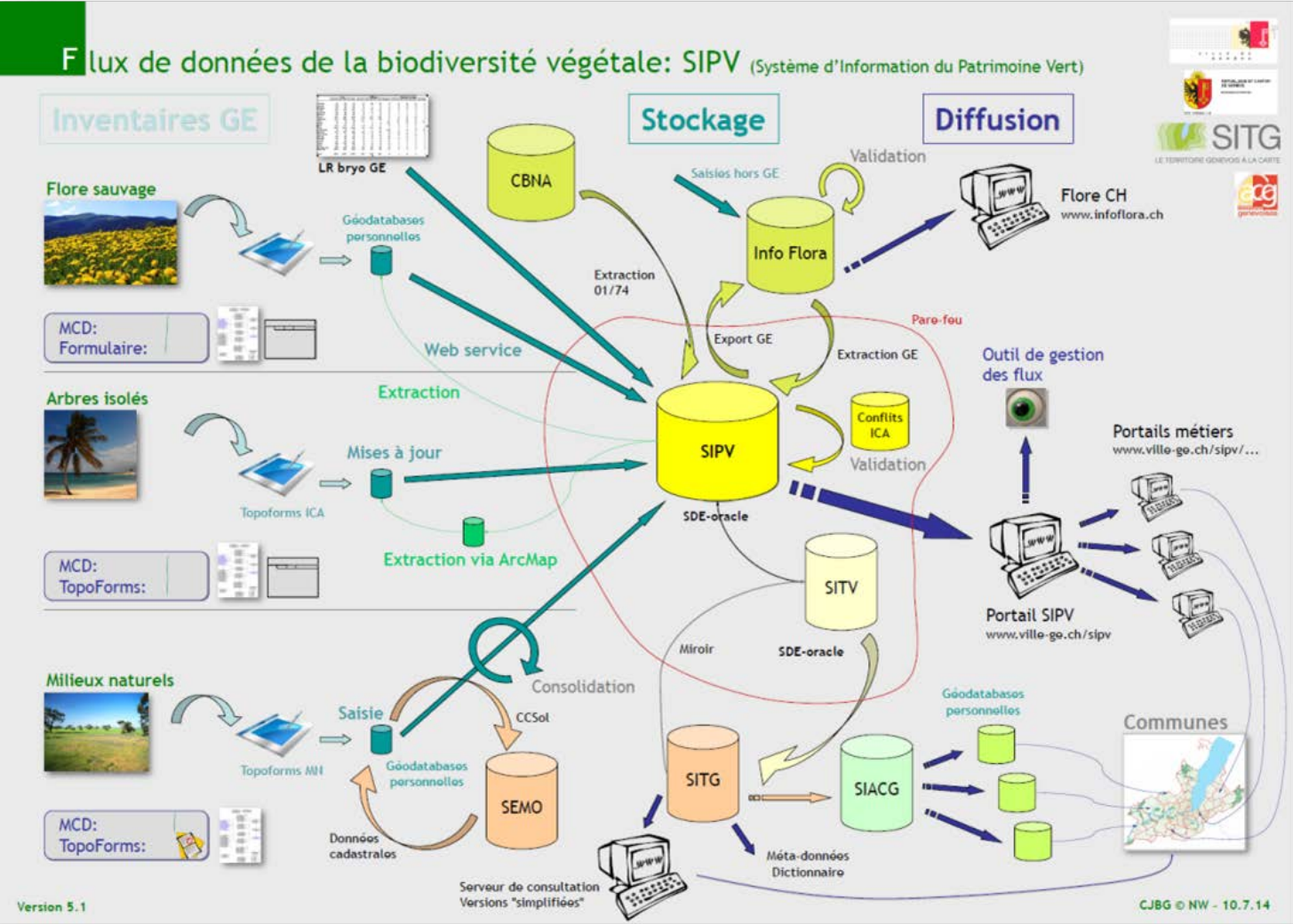
Système d'Information du Patrimoine Vert



Diffusion / Consultation



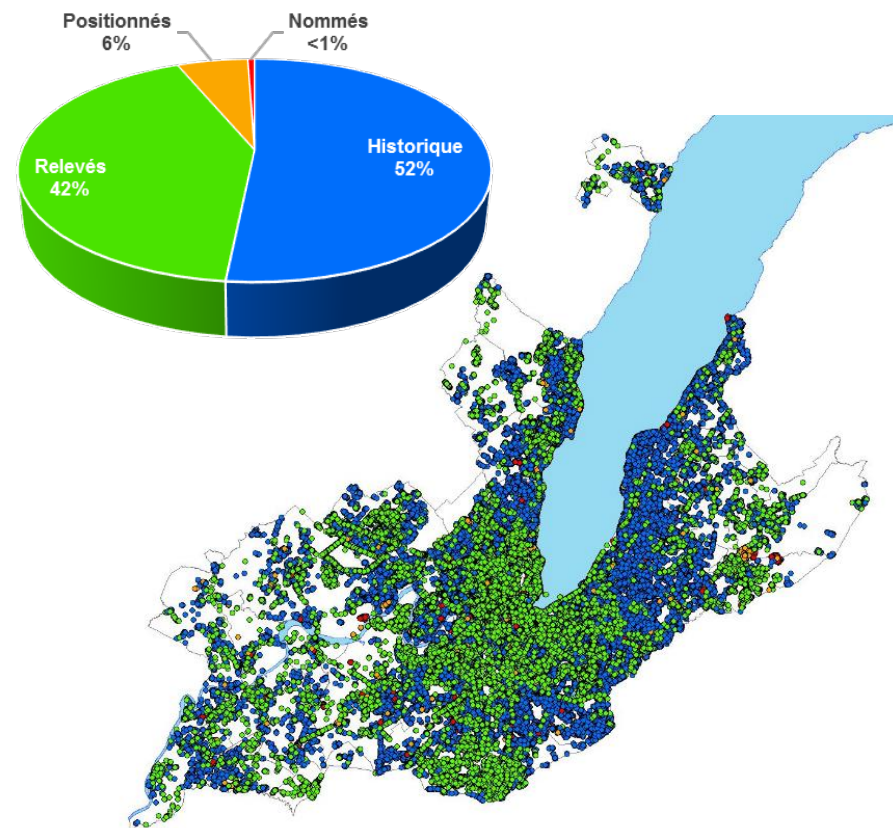
FORUM SITG – Les données de la biodiversité - mai 2015



Département de l'environnement, des transports et de l'agriculture
Direction Générale de la Nature et du Paysage

FORUM SITG – Les données de la biodiversité - mai 2015

- un projet datant de 2006
- un partenariat entre différentes communes, le CJB et le SEVE de la ville de Genève
- 25'000 arbres inventoriés entre 2013 et 2014 en VdG
- Environ 30'000 arbres à relever entre 2014 – 2018 sur le canton



■ Inventaire historique de 1976: 182'000 arbres

■ Nouveaux arbres relevés depuis 2007: 91'000

■ Nombre d'arbres dans la base 234'000, dont:

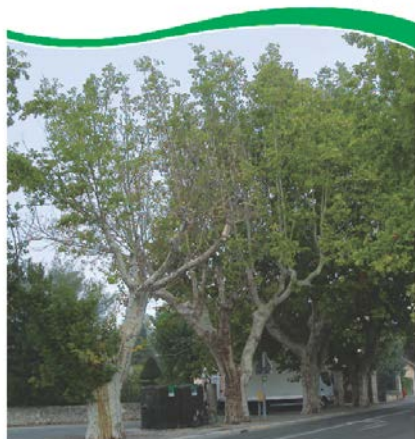
- 120'800 historiques
- 98'400 relevés
- 13'500 positionnés
- 1'300 nommés
- 44'000 disparus (non compris dans total)

**A ce jour,
nous avons sur le
territoire genevois
inventorié plus de
5'500 platanes**

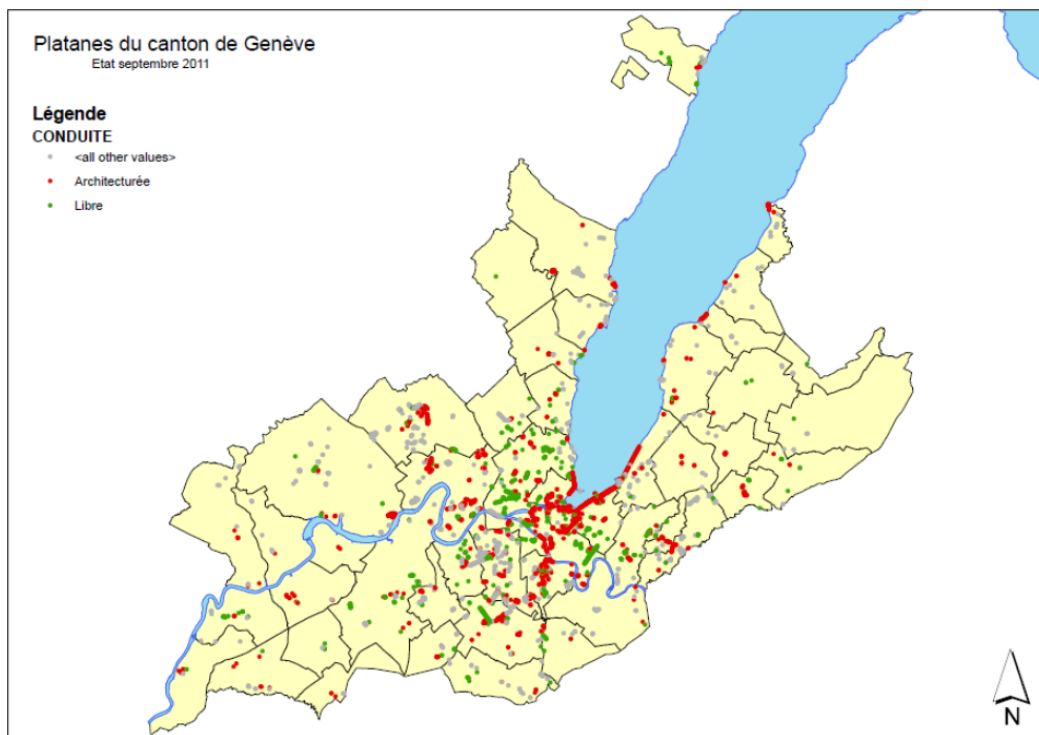
Mesures de précaution
contre la dissémination du champignon

**Directive relative au
chancre coloré du platane**

Ceratocystis platani



Version 3.0
septembre 2011



- Depuis 2004, en lien à la maladie du chancre coloré du platane, ils ont été identifiés spécifiquement



REPUBLIQUE
ET CANTON
DE GENEVE

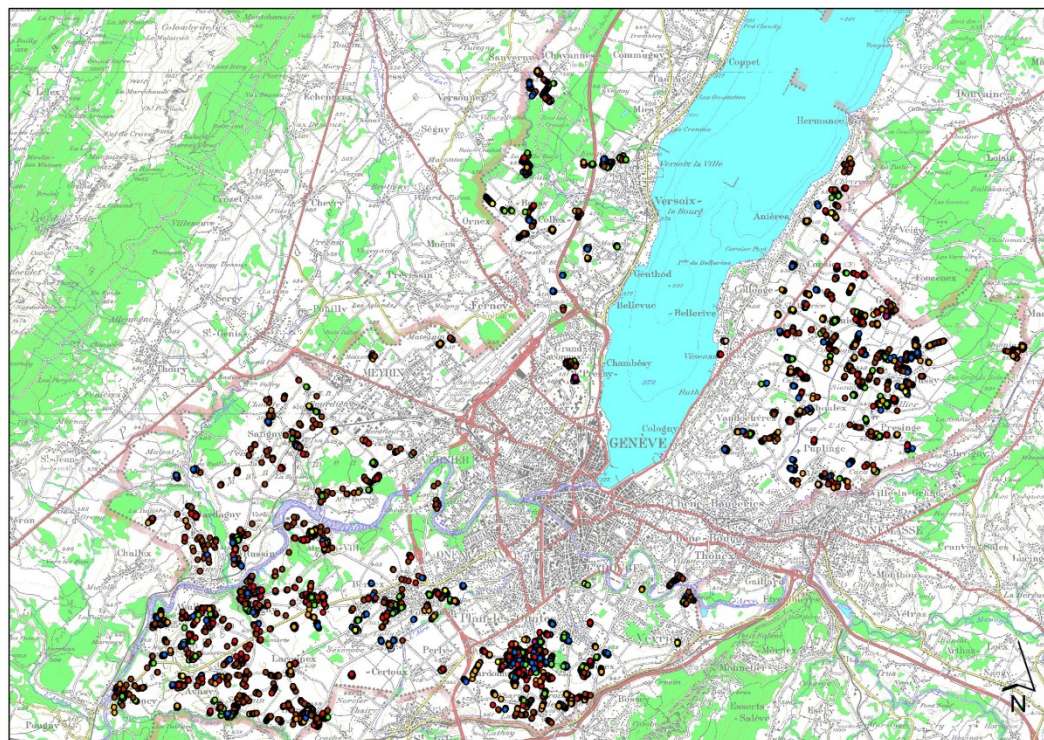
POST TENEBRAS LUX



Département de l'environnement, des transports et de l'agriculture
Direction Générale de la Nature et du Paysage

FORUM SITG – Les données de la biodiversité - mai 2015

A ce jour, nous avons sur le territoire genevois :
18'800 arbres fruitiers relevés
Environ 2'000 fruitiers sont identifiés avec leur variété.
Un patrimoine génétique d'importance

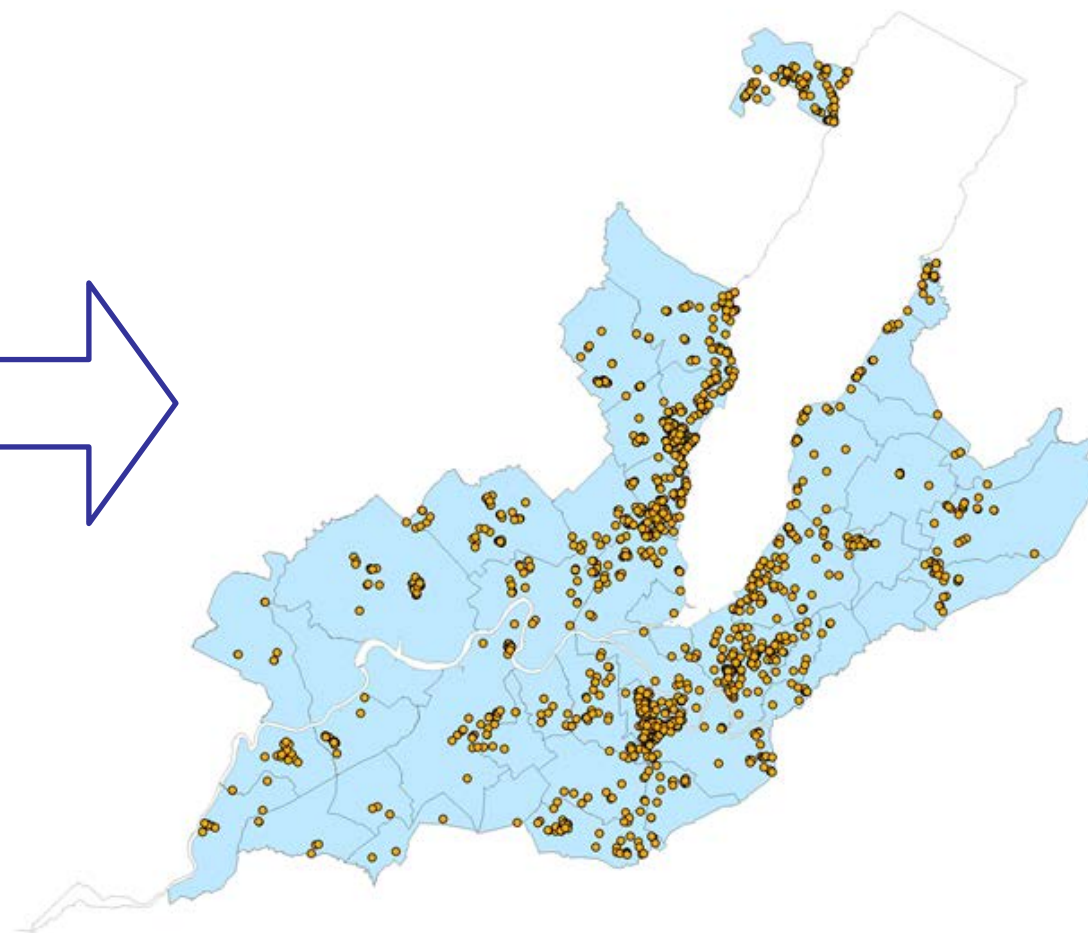


- | | | | |
|--------------------------|------------|-----------------------|------------|
| - <i>Cydonia oblonga</i> | 319 pces | <i>Pyrus communis</i> | 1'734 pces |
| - <i>Juglans x</i> | 8'029 pces | <i>Prunus persica</i> | 134 pces |
| - <i>Malus domestica</i> | 3'859 pces | <i>Pyrus communis</i> | 1'661 pces |
| - <i>Prunus avium</i> | 3'102 pces | | |

- 1 Inventaire cantonal des arbres isolés de 1976 à ce jour est une richesse à valoriser
- 2 **les arbres remarquables**
- 3 l'évolution des données sur l'inventaire pour le tout public et l'aide aux gestionnaires

Inventaire historique
de 1976 ;
1864 AR

Visite des AR 76 en
2011 avec remise à
jour des données ICA ;
1136 AR



FORUM SITG – Les données de la biodiversité - mai 2015

Platanus orientalis L.

Platane d'Orient (fr)

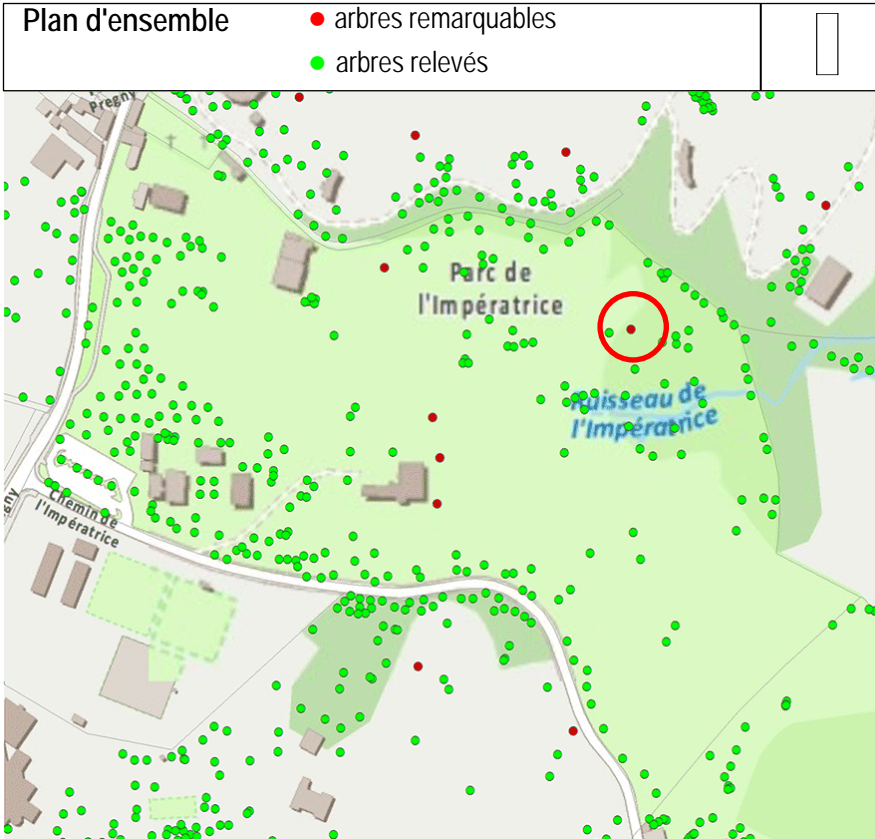
Orientalische Platane (al)

Platano orientale (it)

Lieu : Parc de l'Impératrice

Pregny-Chambésy

Circonférence : 559 cm



REPUBLIQUE
ET CANTON
DE GENEVE

PORT TENEBRAS LUX



FORUM SITG – Les données de la biodiversité - mai 2015

420 arbres contrôlés
(= guichet public + 325 candidats de la base ICA)

55 sujets disparus ou données erronées

364 sujets potentiellement remarquables

Critères prédéterminés



283 arbres (total ≥ 6 pts)

Critères subjectifs



170 arbres remarquables (total ≥ 12 pts)



FORUM SITG – Les données de la biodiversité - mai 2015

<http://ge.ch/geoportail/arbre/>

Localisation Saisie Légende

Marche à suivre:

1. Identifiez-vous.
2. Positionner l'arbre sur la carte avec l'outil "Arbre remarquable".
3. Décrivez l'arbre.
4. Validez votre saisie.

Prénom * :

Nom * :

Adresse :

Téléphone * :

E-mail * :

OK

Espèce * :

Diamètre du tronc à 1m (cm) :

Intérêt 1 * :

Intérêt 2 :

Intérêt 3 :

Remarque :

Propriétaire de l'arbre : Oui Non

Photo : Aucun fichier sélectionné.

Interroger

- Arbres saisis (remarquables)
- Pinus nigra

Espèce Pinus nigra

Diamètre du tronc (cm) 121

Intérêt principal Dimension

Intérêt 2

Intérêt 3

Etat Approuvé remarquable

Remarque(s)

Photo

Date de saisie 30.07.2013 15:18:32

- Arbres
- Pin noir d'Autriche



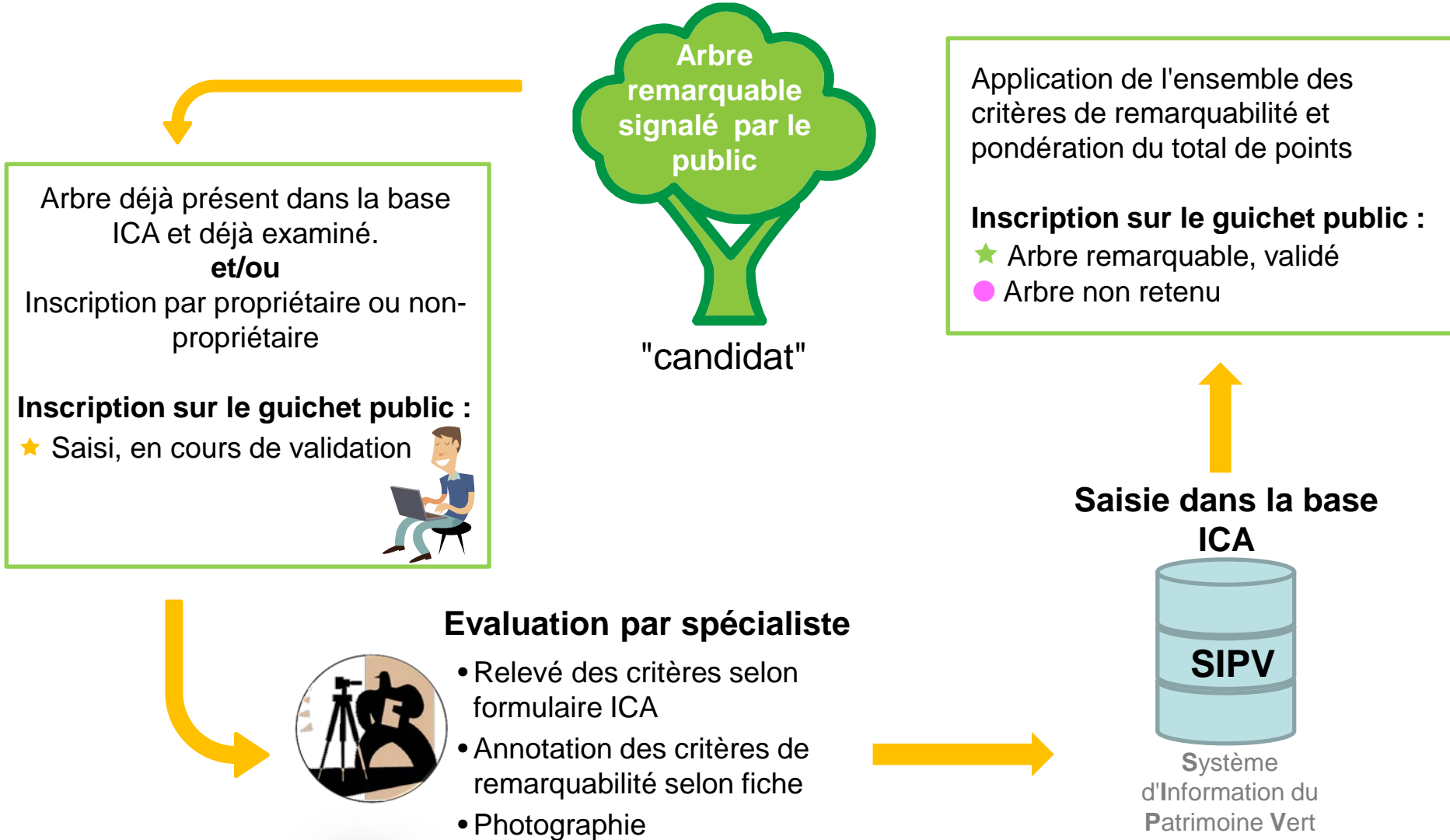
REPUBLIQUE
ET CANTON
DE GENEVE

POST TENEBRAS LUX



Département de l'environnement, des transports et de l'agriculture
Direction Générale de la Nature et du Paysage




FORUM SITG – Les données de la biodiversité - mai 2015

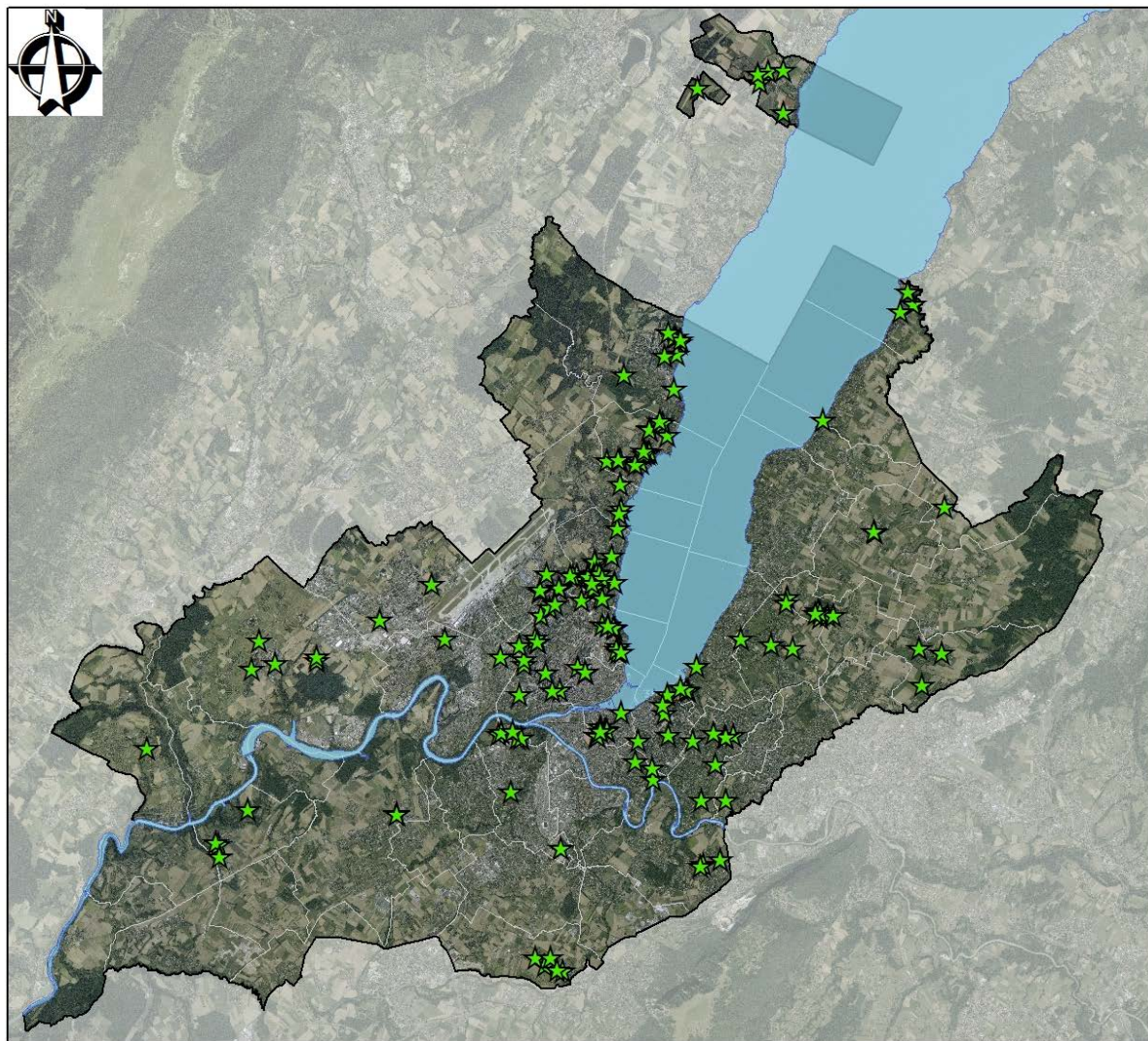


Répartition par commune (26 sur 45)



A ce jour :

-  170 arbres remarquables
-  55 taxons
-  Le tout public nous a permis de découvrir ou confirmer 13 arbres remarquables.



Le géant parmi les noyers

Nom latin : *Juglans x intermedia*

Nom français : Noyer hybride

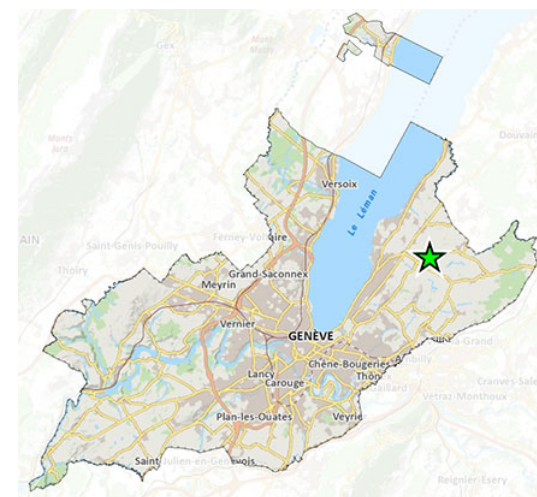
Circonférence : 640 cm

Hauteur totale : 25 m

Couronne : 40 m

Date de plantation : 1863

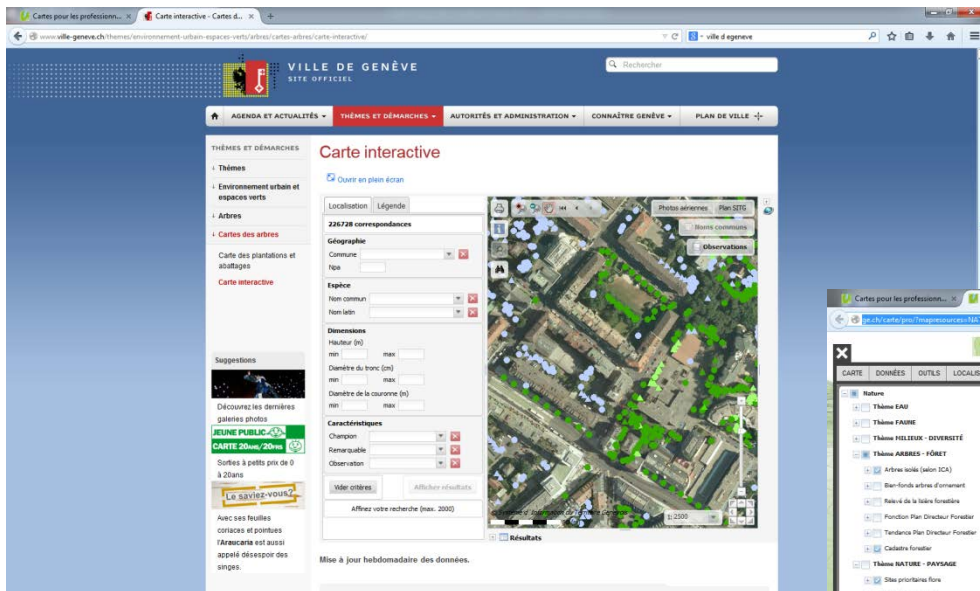
Situation : Meinier



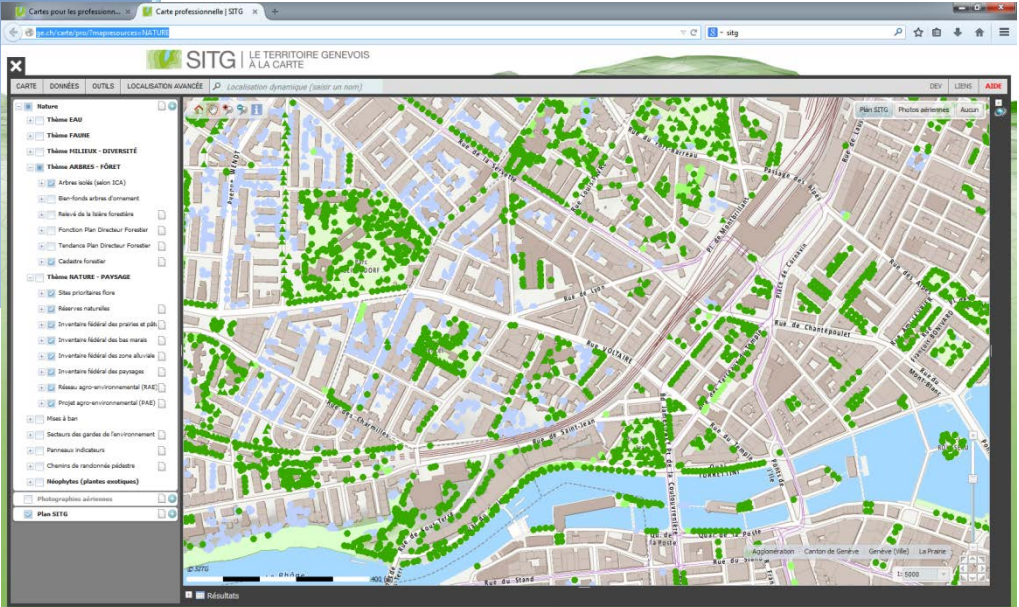
- 1 Inventaire cantonal des arbres isolés de 1976 à ce jour est une richesse à valoriser
- 2 les arbres remarquables
- 3 l'évolution des données sur l'inventaire pour le tout public et l'aide aux gestionnaires

FORUM SITG – Les données de la biodiversité - mai 2015

<http://www.ville-geneve.ch/themes/environnement-urbain-espaces-verts/arbres/cartes-arbres/carte-interactive/>



<http://ge.ch/carte/pro/?mapresources=NATURE>



**tout public
2 accès**



Département de l'environnement, des transports et de l'agriculture
Direction Générale de la Nature et du Paysage



**Formation
continue sur
l'application ICA**



**3 formations 2012-2013-2014 "module à choix" avec l'Hepia
nouvelle version de l'outil de saisie ICA pour 2015**



REPUBLIQUE
ET CANTON
DE GENEVE

POST TENEBRAS LUX



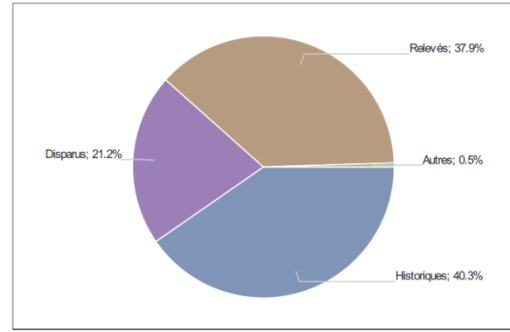
Département de l'environnement, des transports et de l'agriculture
Direction Générale de la Nature et du Paysage

FORUM SITG – Les données de la biodiversité - mai 2015

Outil d'analyse

ETAT du RELEVÉ

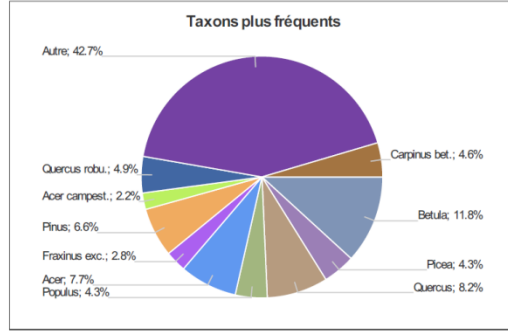
Statuts des arbres



Statut	Nb	%
Actuel / Historique	3026	40.3
Actuel / Relevé	2844	37.9
Actuel / Positionné	30	0.4
Actuel / Nommé	7	0.1
Disparu / Historique	1210	16.1
Disparu / Relevé	324	4.3
Disparu / Nommé	50	0.7
Disparu / Positionné	7	0.1
Total	7498	

ESSENCES PRESENTES

Tous les arbres - Tous les taxons (5907)

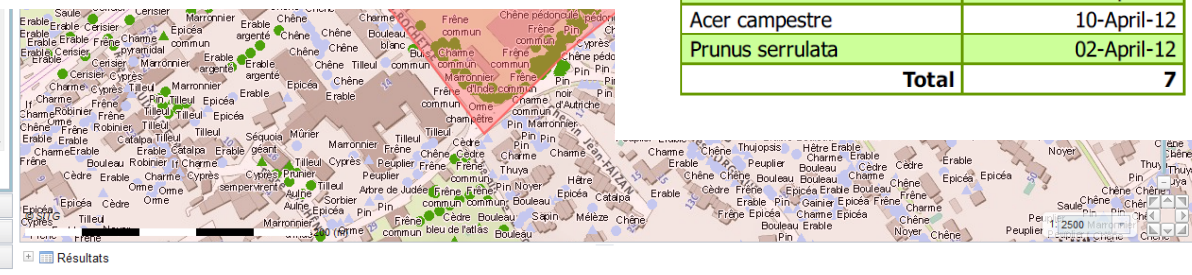


Taxon	Nb	%
Betula	696	11.8%
Quercus	297	5.0%
Acer	377	6.4%
Pinus	354	6.0%
Quercus robur	496	8.4%
Carpinus betulus	271	4.6%
Picea	182	3.1%
Populus	253	4.3%
Fraxinus excelsa	166	2.8%
Acer campestre	199	3.4%

JEUNES PLANTATIONS

Jeunes plantations - 3 dernières années (7; 0.1 %):

Taxon	Date plant.
Acer campestre	10-April-12
Prunus serrulata	02-April-12
Prunus serrulata	02-April-12
Prunus serrulata	02-April-12
Prunus serrulata	02-April-12
Acer campestre	10-April-12
Prunus serrulata	02-April-12
Total	7



Département de l'environnement, des transports et de l'agriculture
Direction Générale de la Nature et du Paysage

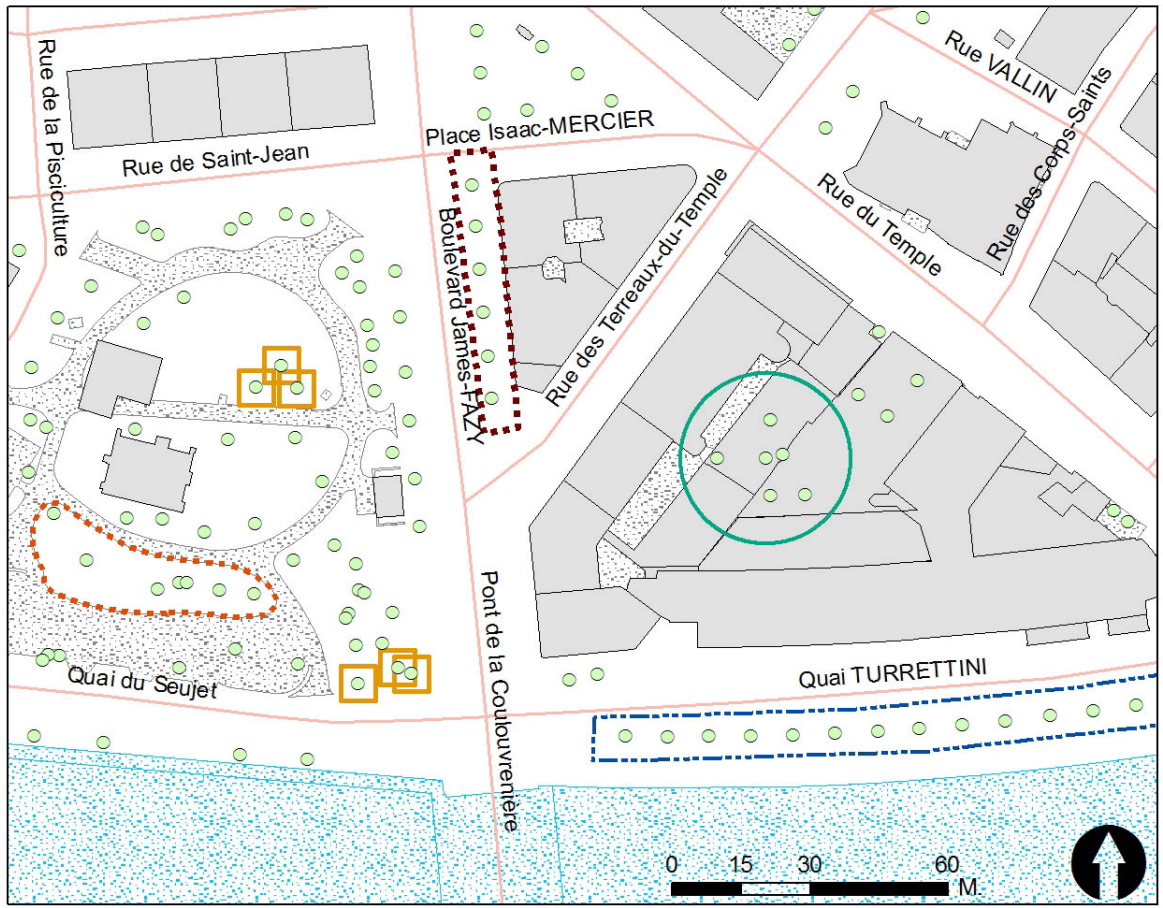
OUTIL DE GESTION

■ Plan d'ensemble

Création de différentes unités de gestion dans un périmètre donné

- Plantations tiers,
- Jeune plantation,
- Contrainte réseau TPG,
- Contrainte bâtiment

D'autres types d'UG peuvent être ajoutées selon les besoins du gestionnaire



Unité de gestion

Alignements	Contrainte bâtiment	Jeune plantation
Arbre	Contrainte éclairage	Plantations tiers
Conduite en forme architecturée	Expertise	Contrainte réseau TPG

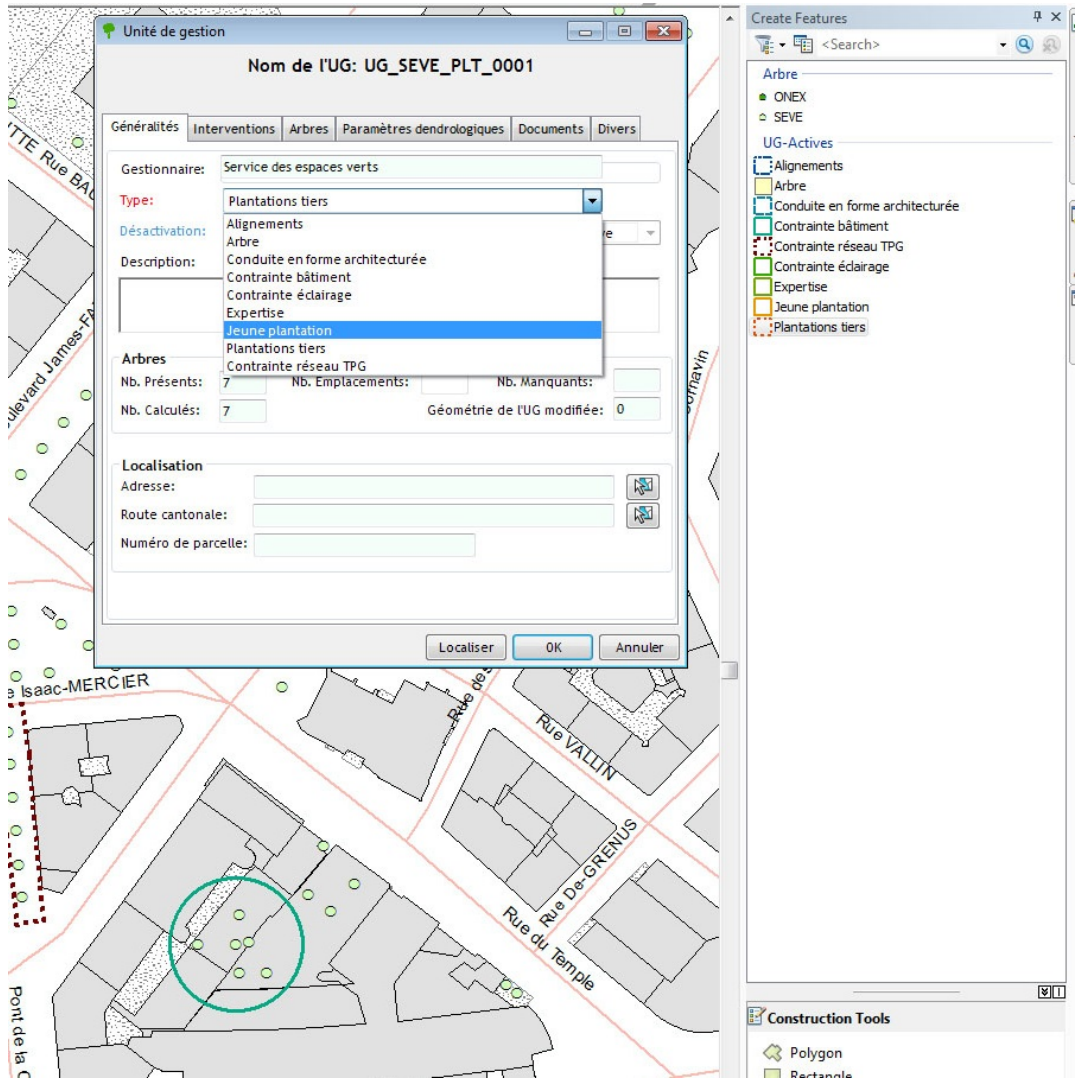


OUTIL DE GESTION

■ Formulaire pour création d'une unité de gestion (UG)

- Alignements,
- Arbres,
- Conduite en forme architecturée,
- Contrainte bâtiment,
- Expertise
- ...

D'autres types d'UG peuvent être ajoutés selon les besoins du gestionnaire



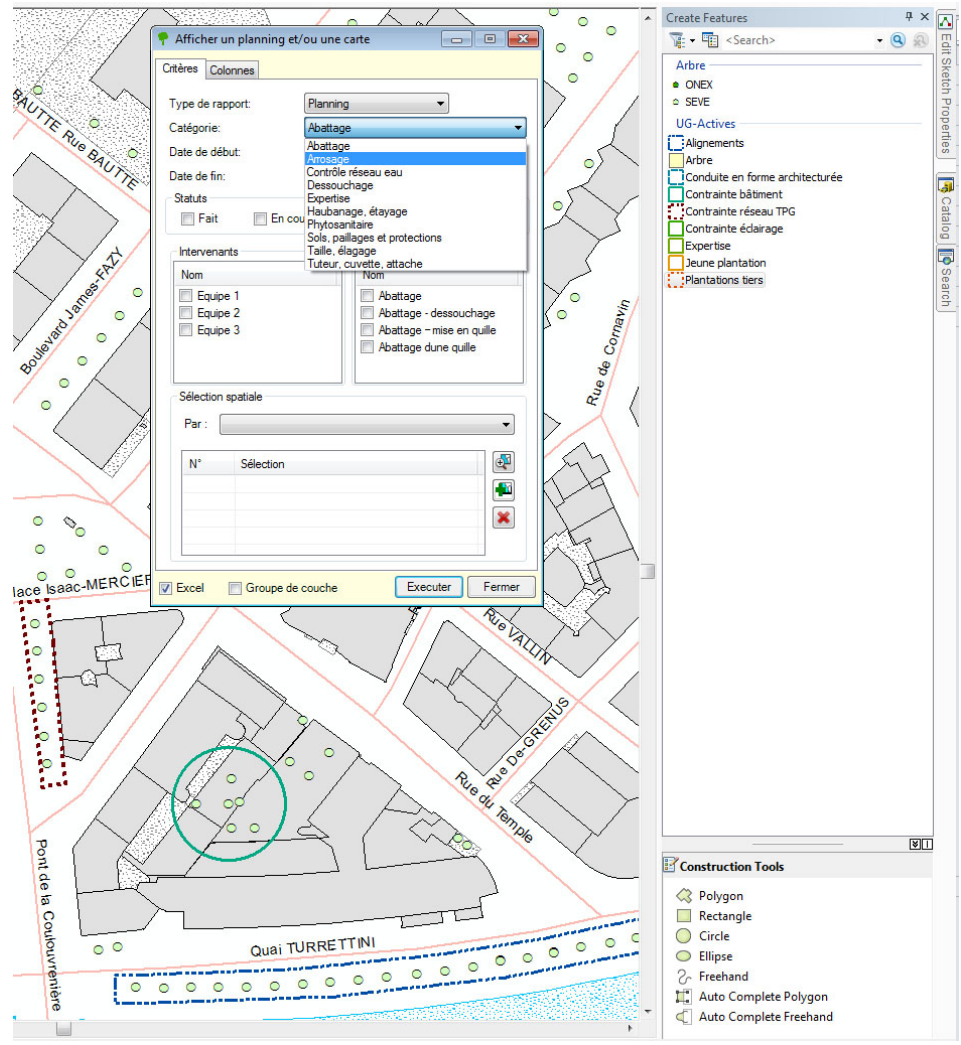
OUTIL DE GESTION

- Planning et/ou Edition de cartes

Une fois que les unités de gestion ont été définies et que les interventions sont planifiées.

L'outil de gestion permet de sortir au format Excel un planning des différentes interventions.

L'outil de gestion permet également de créer un groupe de couche pour ArcGis





Merci de votre
attention

