



# ARCGIS WORKFLOW MANAGER

Pour une centralisation des outils métiers à partir d'une seule plateforme.

it is gis





# BESOINS DE LA DIRECTION DE MENSURATION OFFICIELLE (DMO) ET LES SERVICES INDUSTRIELS DE GENÈVE (SIG)

01

**TRANSPARENT**

Un outil permettant d'avoir une vue complète et un suivi sur tous les processus.

02

**OUVERT**

Ouvert à tous les utilisateurs de la DMO et des SIG ainsi que les collaborateurs internes et externes.

03

**COMPATIBLE**

Nécessité d'un produit compatible avec le format des données ESRI et rassemblant tous les outils métiers.

04

**PERFORMANT**

Capable d'intégrer les opérations métiers des processus et capable aussi d'accélérer le temps de traitement.

05

**INTERACTIF**

Une fonctionnalité de notification qui permettra une meilleure interaction entre les acteurs d'un processus.



# LE CHOIX D'ARCGIS WORKFLOW MANAGER



Un outil qui s'adapte à nos besoins



Centralisation sur une seule plateforme



Puissance de traitement ArcGIS



Multi-utilisateurs



Automatisation des processus



# PRODUITS ARCGIS WORKFLOW MANAGER

## ArcGIS Workflow Manager Administrator



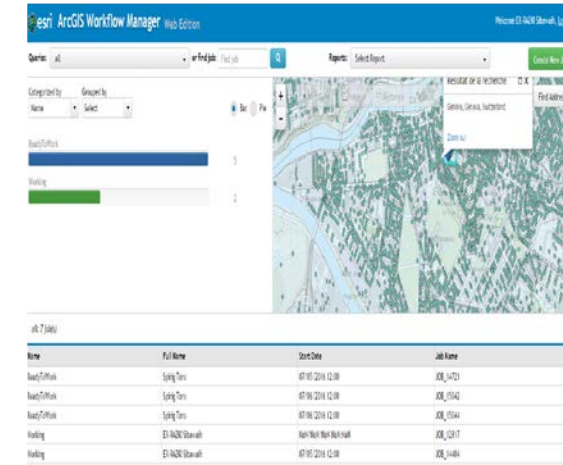
Outil  
d'administration  
des processus

## ArcGis Workflow Manager



Outil  
d'exécution des  
processus

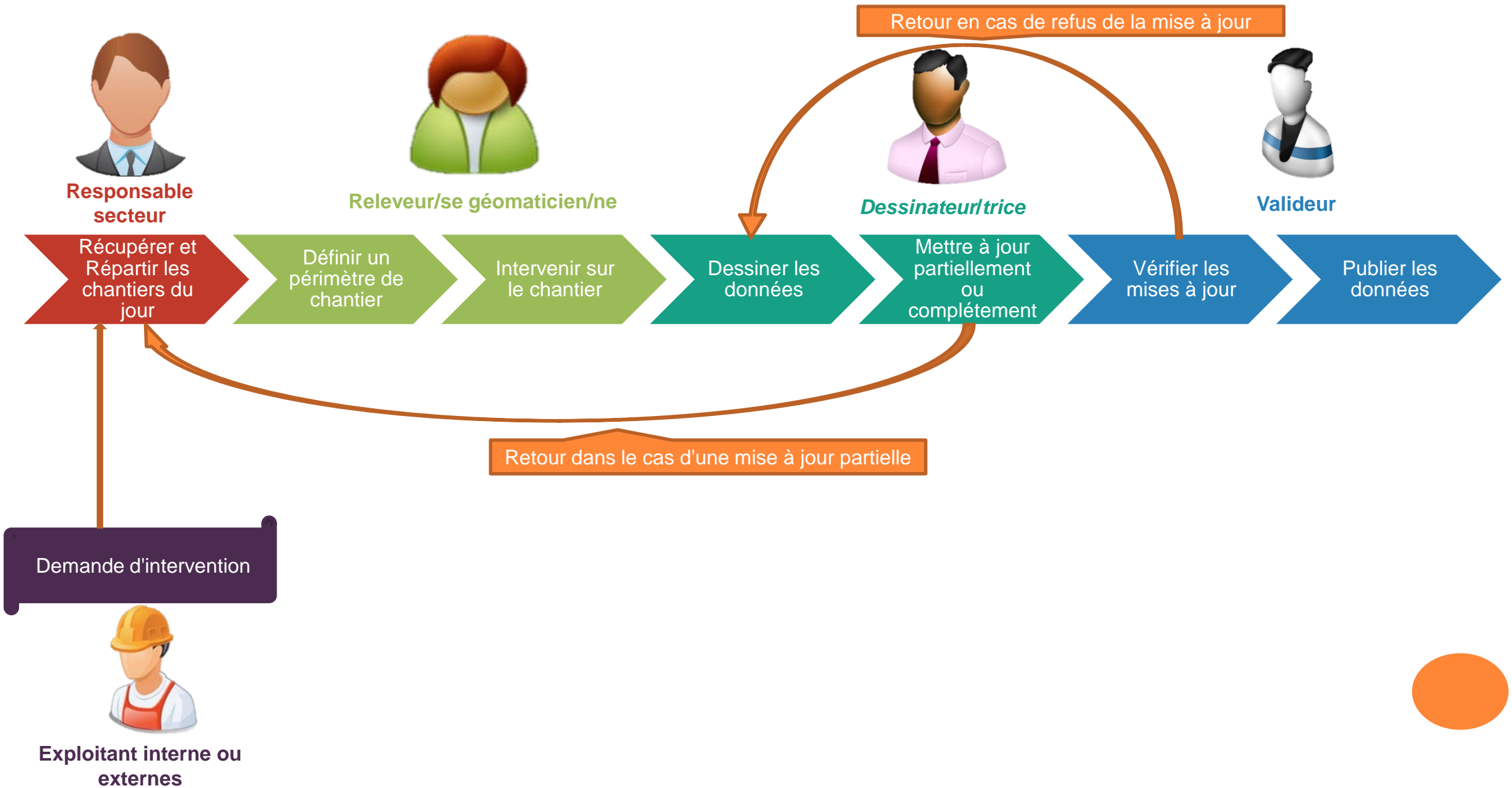
## ArcGIS Workflow Manager WebEdition



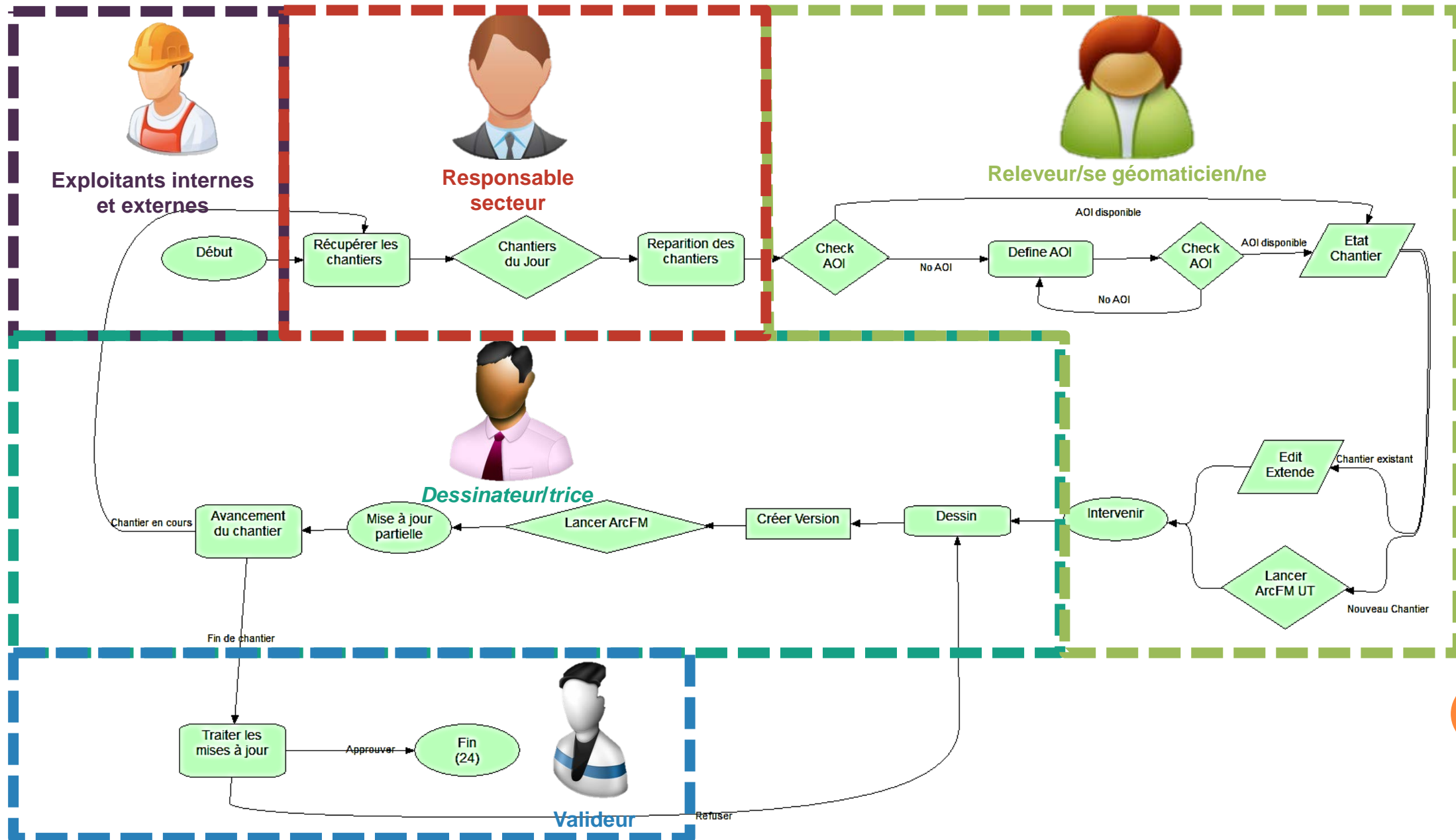
Outil Web  
d'exécution  
pour les  
collaborateurs  
externes



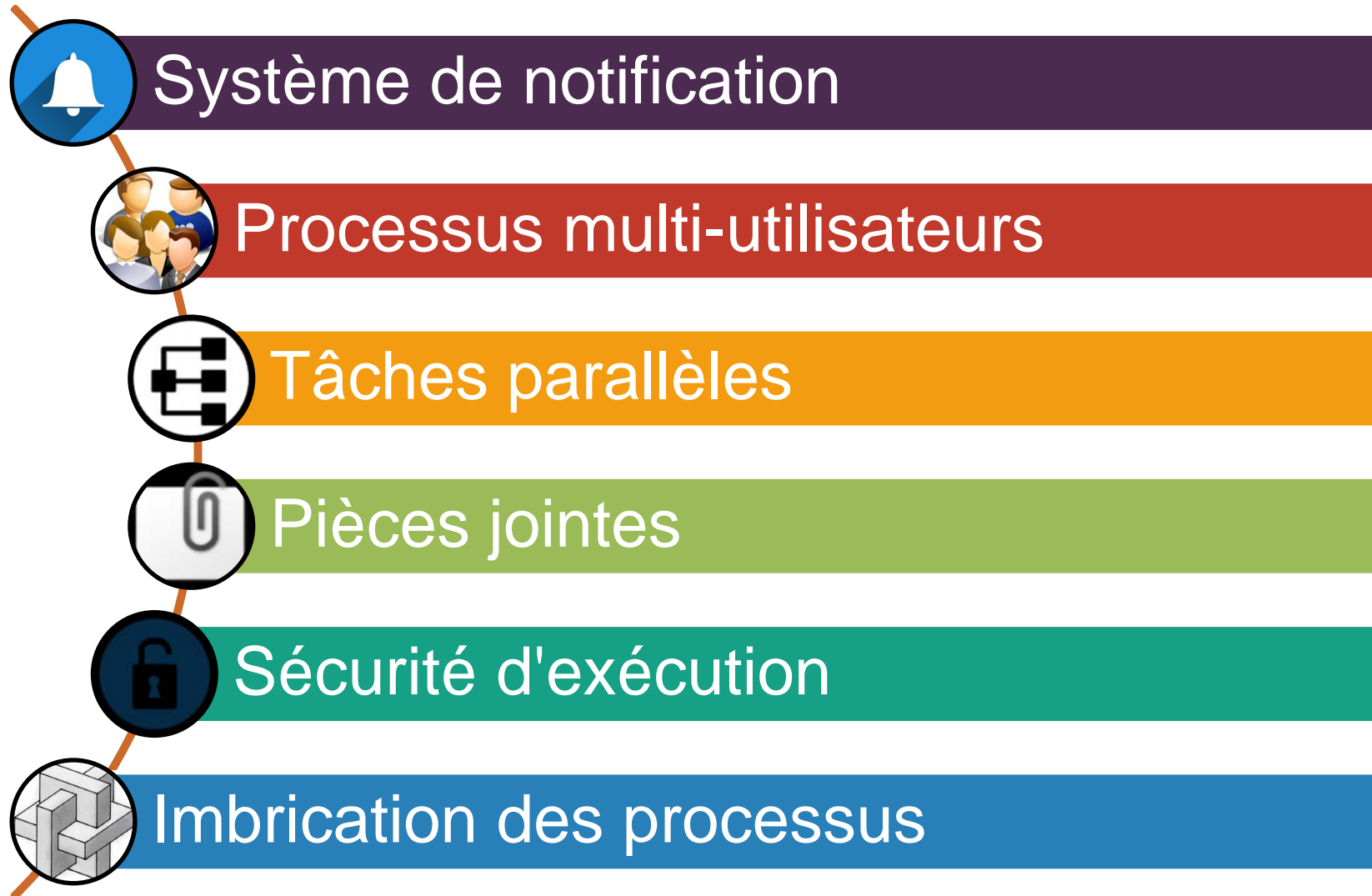
# PROCESSUS ÉTUDIÉ AUX SIG



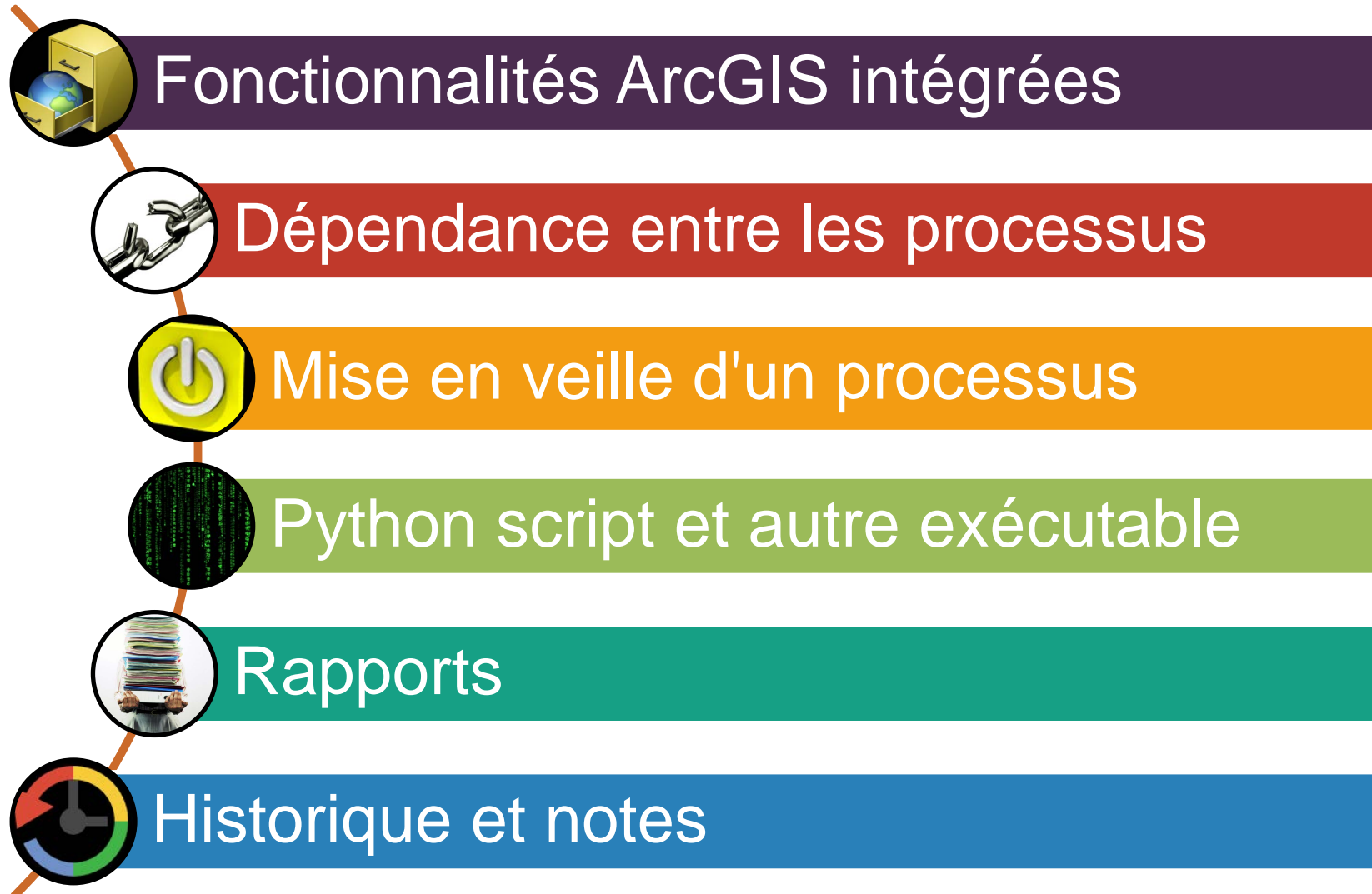
# MODÉLISATION DU PROCESSUS DES SIG SUR WORKFLOW MANAGER



# LES FONCTIONNALITÉS D'ARCGIS WORKFLOW MANAGER



# LES FONCTIONNALITÉS D'ARCGIS WORKFLOW MANAGER





# BILAN

01

## TRANSPARENT

L'outil propose une vue sur l'avancée des processus pour les utilisateurs propriétaire d'au moins une étape.



02

## OUVERT

L'outil web permet une intégration des exploitants internes ou externe dans le processus



03

## COMPATIBLE

Complètement compatible avec les données de SIG et de la DMO.



04

## PERFORMANT

Point fort de l'extension mais l'ergonomie est difficile pour un non géomaticien. En plus de l'interface compliquée.



05

## INTERACTIF

Capable de rassembler et mettre en lien les différents intervenants dans un processus



# LES PERSPECTIVES D'AMÉLIORATION

Automatisation des champs

Utilisation de la nouvelle bibliothèque python pour profiter des données géographiques.

Développement du Web Viewer

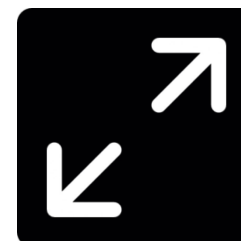
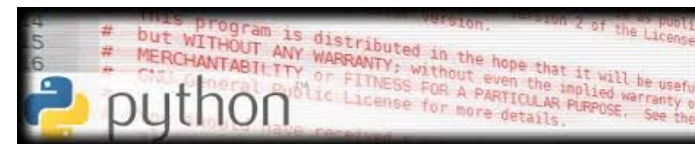
Etendre les fonctionnalités de l'application Web à partir de base fournie par ESRI.

Intégration des scripts

Intégration des scripts des services au sein des processus

Etendre l'accès

Possibilité d'ajouter certain utilisateur aux processus sans avoir besoin d'une licence



**JE VOUS REMERCIE DE VOTRE ATTENTION,  
J'ATTENDS VOS QUESTIONS**

An efficient GIS is with

**it is gis**

