



# Gestion durable des usages de loisirs dans le PNJ et ses communes associées

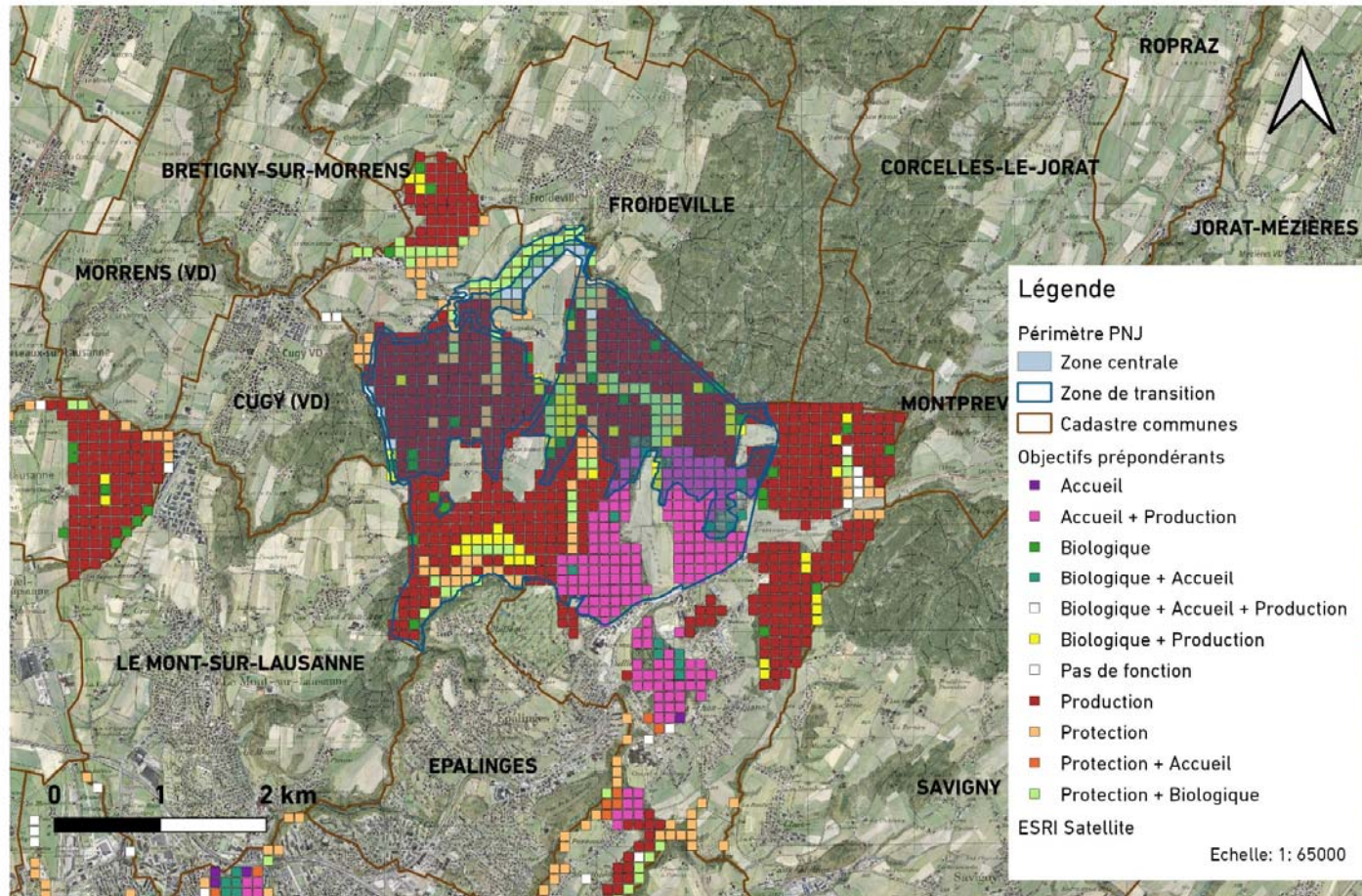
Une approche intégrant les services écosystémiques

## Mission du projet

Développer les activités de sport (VTT, course à pied ou d'orientation, etc.) et de loisirs (cueillette, chasse, pêche, etc.) dans la zone du PNJ et ses communes associées, de manière durable et en garantissant l'ensemble des autres fonctions de la forêt (exploitation du bois, biodiversité et protection contre les dangers naturels).

# Contexte

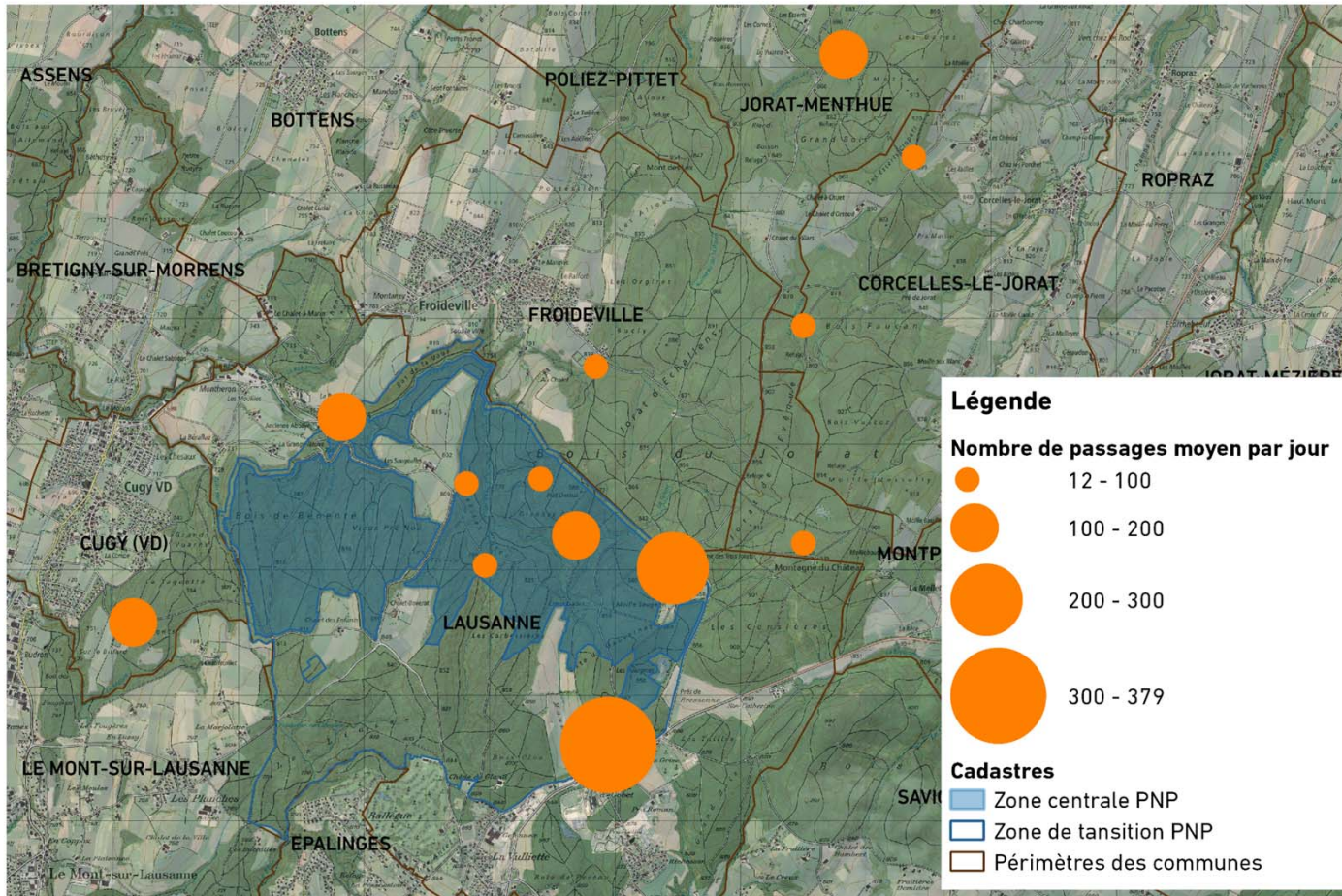
## Carte des objectifs prépondérants du Plan Directeur Forestier



Cadre de la stratégie définie par le Plan Directeur Forestier de la Région Centre

# Monitoring quantitatifs: Éco-compteurs

Nombre moyen de passages relevés par les écompteurs du 01.01.2021 au 26.05.2021



Exemple de statistiques obtenues à partir des données récoltées par les éco-compteurs

# Monitoring qualitatifs: Questionnaire UNIL

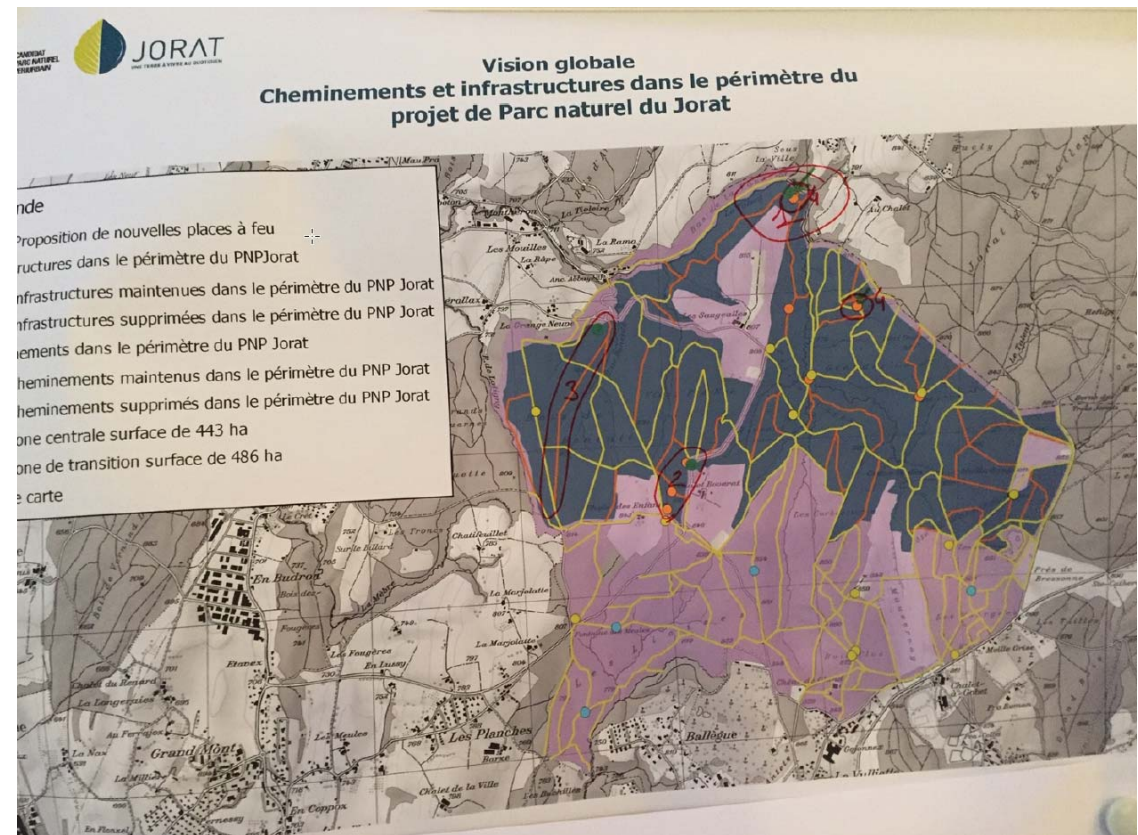
## Question générales:

- 1) Qui sont les usagers du parc ? (âge, genre, lieux de résidence, etc.)
- 2) Pourquoi viennent-ils ? / Pour quels motifs ?
- 3) A quelle fréquence et comment selon la période ?
- 4) Est-ce qu'ils sont satisfaits? (aménagement + rapport avec d'autres usagers)
- 5) Quels sont leurs souhaits sur ce qui pourrait être amélioré ?
- 6) Quelles sont les représentations et la perceptions du parc et de la forêt?

# La démarche participative

## Objectifs:

- 1) Identifier des solutions innovantes en matière d'infrastructures de sport et de loisirs
- 2) Identifier les indicateurs pertinents pour mesurer les services écosystémiques liés aux activités de sport et de loisirs
- 1) Réaliser un projet concret avec un ou plusieurs groupe(s) d'utilisateur(s)



Source: rapport Graine d'idée 2019