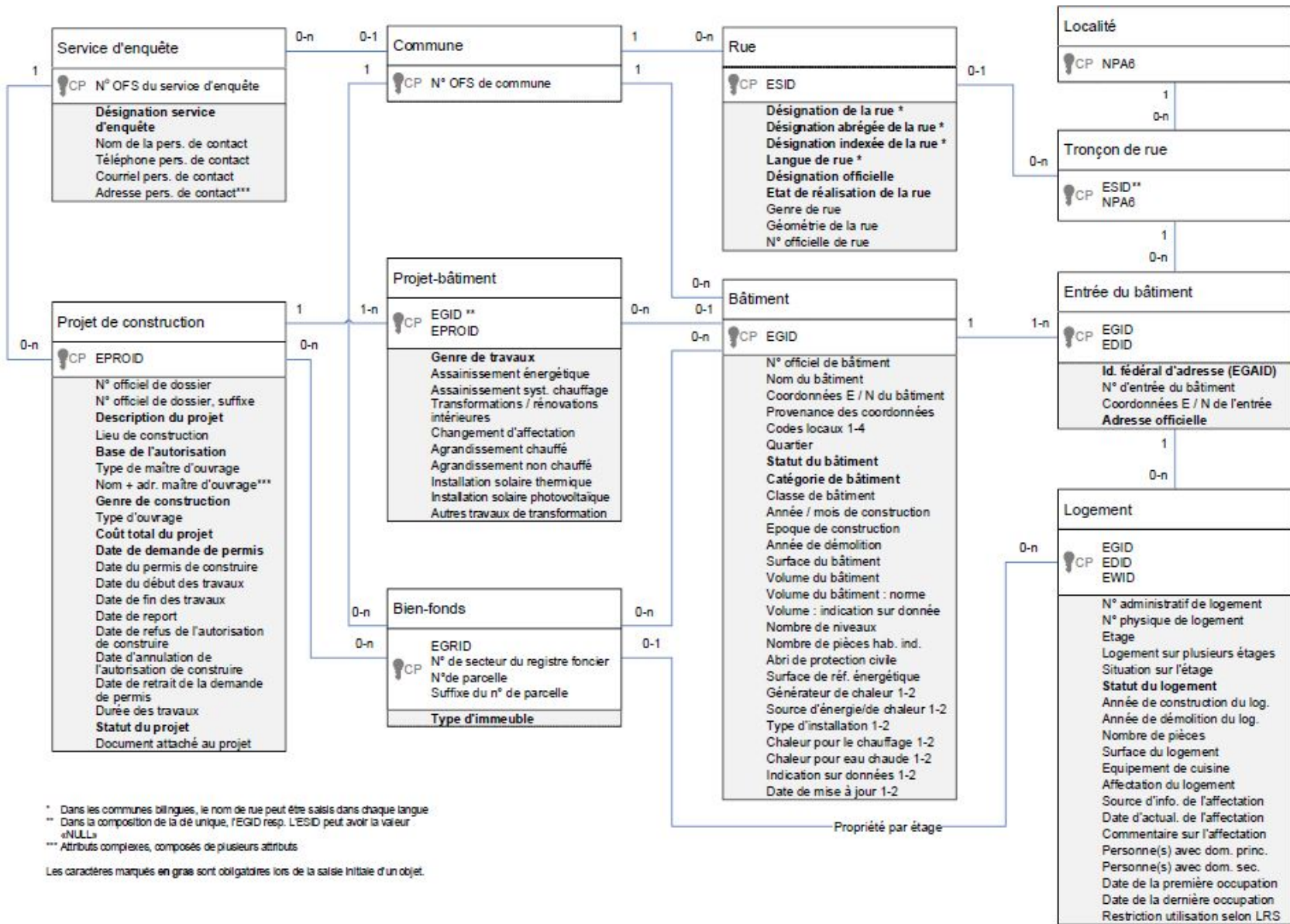


Catalogue des caractères du RegBL

Nouveautés et changements dans la version 4.0

Forum SITG – Espace partenaires du 27 avril 2017

- Intégration de tous les bâtiments d'une surface de plus de 6m²
- Adresse unique pour chaque bâtiment
- Modèle de données : 3 nouvelles entités
 - Bien-fonds
 - Projet-bâtiment
 - Tronçon de rue



* Dans les communes bilingues, le nom de rue peut être saisi dans chaque langue

** Dans la composition de la clé unique, l'EGID resp. l'ESID peut avoir la valeur «NULL»

*** Attributs complexes, composés de plusieurs attributs

Les caractères marqués en gras sont obligatoires lors de la saisie initiale d'un objet.



- Entité projet de construction
 - Transformations : Mieux définies et plus détaillées
 - Meilleur suivi de l'avancement du projet
- Entité bâtiment
 - Nouvelles variables : volume du bâtiment, surface de référence énergétique et présence d'abri de protection civile
 - Nouvelles modalités pour le statut, la catégorie et la classe du bâtiment
 - Obligation de renseigner la catégorie, la classe, la surface au sol et le nombre de niveaux de chaque bâtiment
 - Modifications des informations sur les installations de chauffage et d'eau chaude

- Entité entrée du bâtiment
 - Gestion de l'identificateur de l'entrée (EDID) et de l'identificateur fédéral d'adresse du bâtiment (EGAID)
- Entité logement
 - Nouvelles modalités pour les logements sur plusieurs étages et le statut du logement
 - Nouvelles variables liées à l'affectation du logement, en lien avec la loi sur les résidences secondaires
- Entité rue
 - Nouvelle gestion des rues : Intégration de l'identificateur fédéral de rue (ESID) et nouveau type de découpage des rues