

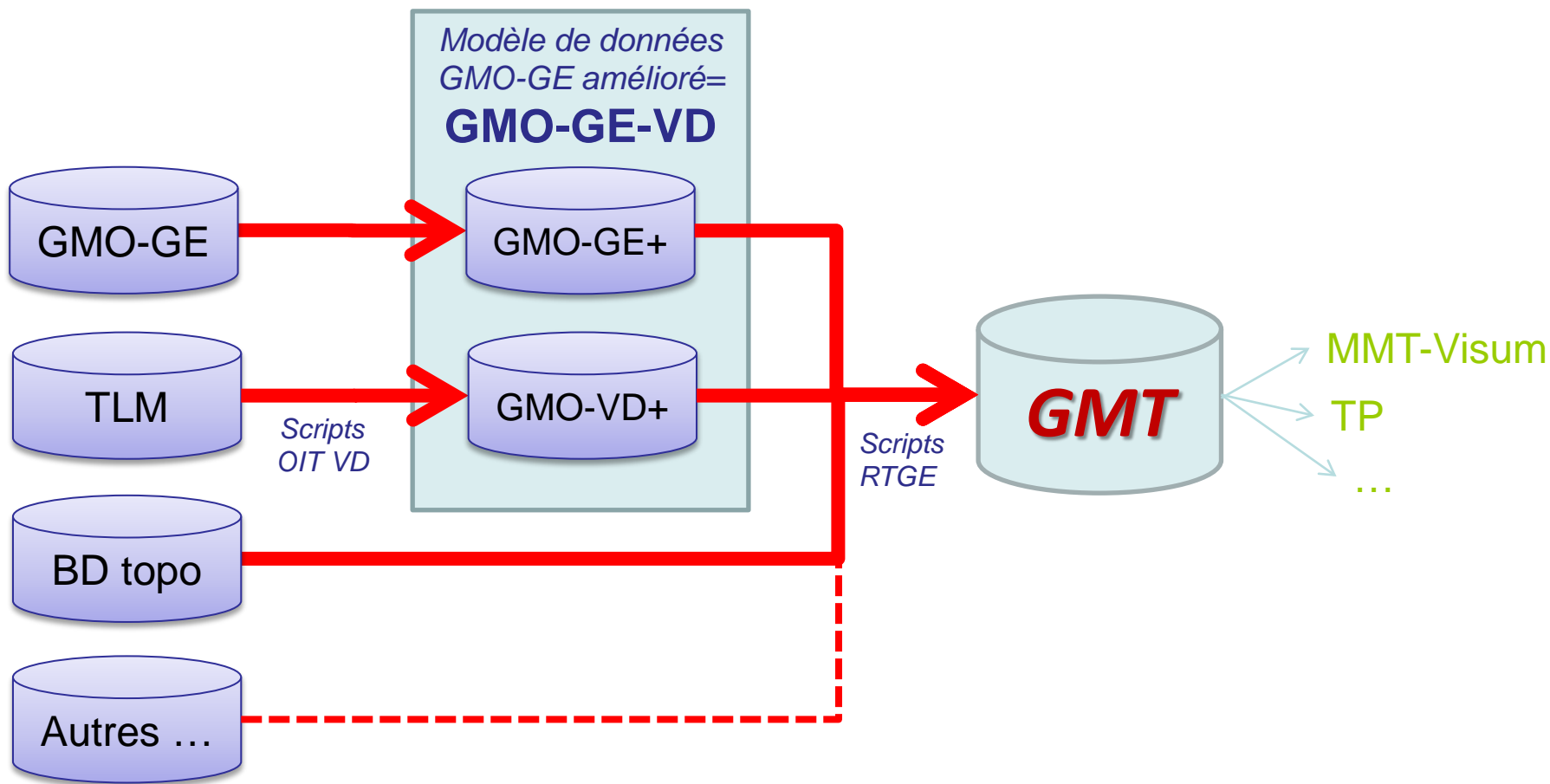
Forum SITG

Espace partenaires

*Création d'un
graphe de la mobilité
faisant partie du référentiel
transfrontalier à grande échelle*

Rappel des besoins et objectifs

- Disposer d'un **graphe routier transfrontalier actualisé** pour la réalisation des divers **produits** "plan de ville" - "plan SITG" et carte 1:50'000 du Grand-Genève
- Constituer une **donnée de base du référentiel transfrontalier** pour les problématiques des développements régionaux
- Avoir des **jonctions du réseau aux frontières** (cantonales et nationales) cohérentes à toutes les échelles
- Etendre le modèle de données du graphe routier cantonal pour être compatible **compatible** avec les classes de route IGN et entre Vaud-Genève et assurer la **continuité des routes**
- Améliorer la géométrie des tronçons genevois pour les **ouvrages de franchissement**



Travaux achevés

- ✓ Définition du **modèle de données commun** GE-VD-01-74 et appariement des informations (équilibre des attributs)
- ✓ Création d'une **maquette** sur une zone transfrontalière pour lever les écueils, évaluer les impacts et entreprendre divers tests
- ✓ **Corrections** du GMO-GE
 - Définition des nœuds en frontières (VD et France)
 - Intégration de tous les franchissements

Reste à faire avant publication (cible: début 2017)

- Contrôle et correction de divers attributs
- Ajustements des outils de gestion

Modèle de données

• Grande compatibilité !

Attributs métier **GMO_ROUTIER** et équivalence **IGN - TLM**

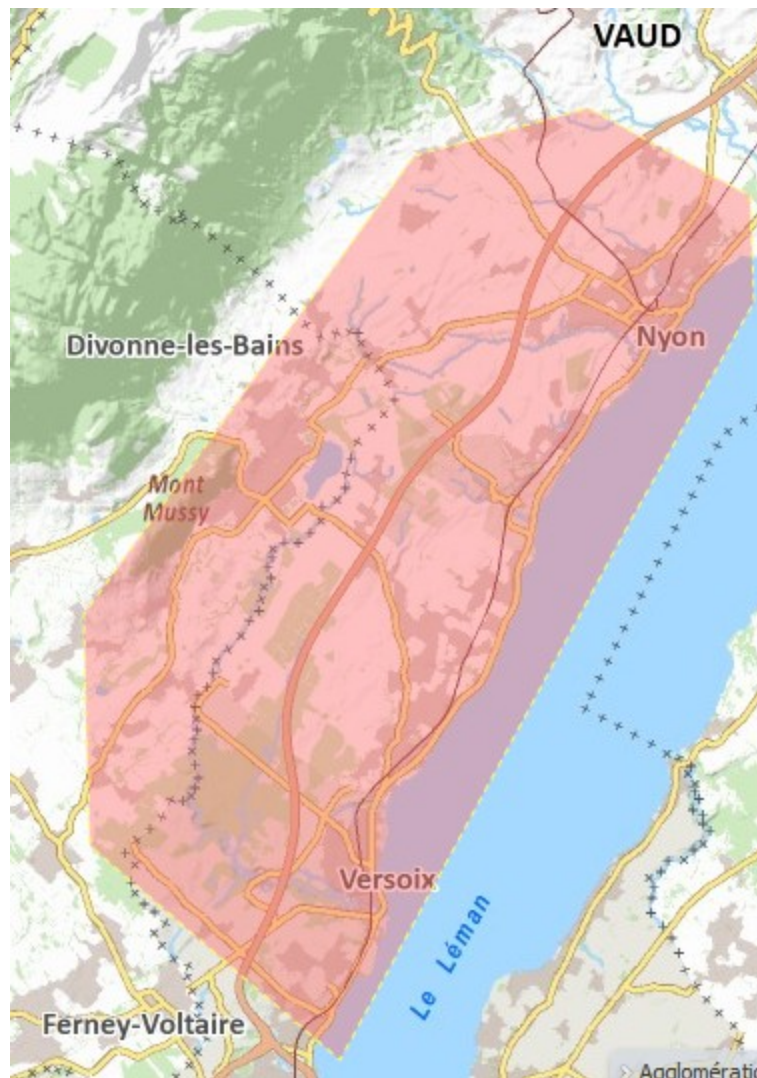
NOUVEL ATTRIBUT
EXISTANT
MODIFIÉ
SUPPRIMÉ

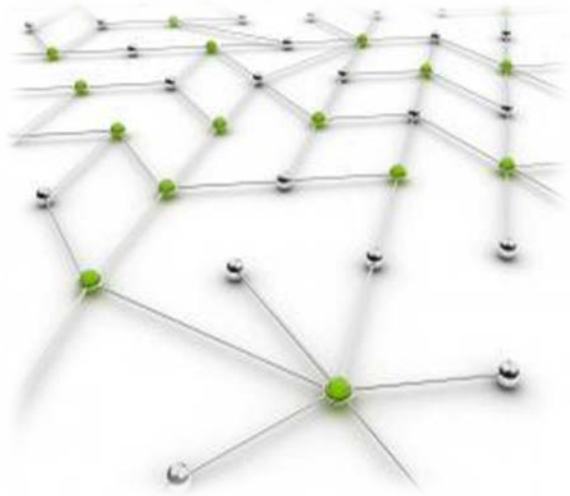
Date: 28 avril 2015

NEW GMO GENEVE-VAUD				ROUTE / IGN BDTOPO			TLM_STRASSE / SWISSTOPO TLM3D			
Attribut	Description	Valeurs	Remarques	Resp:	Attribut	Valeurs	Remarques	Attribut	Valeurs	Remarques
ID_GM_TRONCON	Identifiant unique du tronçon		Unique parmi l'ensemble des graphes du GRAPHE DE LA MOBILITE	DMO	ID			UUID		
NOMVOIE	Nom complet de la voie à laquelle appartient le tronçon		Import de la table des voies A.CAD_VOIE Concaténation: [TYVOIE / LIANT / NOMVOI]	DMO	NOM_VOIE_G	xxxx et NC (pas lieu d'être renseigné) NR (non renseigné) vide (pas de nom)	le type de voie est en abrégé selon liste des abréviations IGN - en majuscules et sans accent	NAME		Seuls les tronçons de route particuliers (p.ex. tunnel ou pont) ont un nom.
CODE_VOIE	Code unique de la voie à laquelle appartient le tronçon			DMO	CODEVOIE_G					
ESTRID	Identificateur fédéral de voie			DMO		Import OFS annuel				
TYPE_AXE	Différencie l'axe principal des contre-voies ou des axes perpendiculaires	[TYPE_AXE]a = axe principal [TYPE_AXE]b = axes annexes	Attribut déjà existant (CODE_VOIE_ROUTE) mais à corriger	DMO						
CV_CONTINU	Décrit la continuité de la voie "principale"	code_voie	Permet de suivre la voie "principale" sans tenir compte des franchissements	DMO						
STATUT	Statut de cette axe	Existant Projet Construction Effacé		DMO	ETAT	NR = existant En construction		EROFFUNGSDATUM	NULL : existant Date : construction	Date d'ouverture prévue. La date d'ouverture est seulement définie si la route se trouve en
DESC_PROJET	En lien avec STATUT= projet/construction permet de faire le lien sur le projet	texte	Mention du projet, par exemple numéro PLQ, ...	DMO						
POSITION_SOL	Donne le niveau de l'objet par rapport à la surface du sol	2 1 0 = au sol -1 -2	Permet de représenter les superpositions de voies	DMO	POS_SOL	2,3,... 1 0 -1 -2,-3,...		STUFE	2,3,... 1 0 -1 -2,-3,...	999997 : inconnu 999998 : pas de valeur <NULL> : non saisi
FRANCHISSEMENT	Cet attribut informe sur le niveau de l'objet par rapport à la surface du sol.	Sans* Pont/viaduc Tunnel Tranchée couverte Passerelle Galerie Gué Autre Non renseigné	Permet une cartographie des ouvrages	DMO	FRANCHISSMT	NC = sans Pont Tunnel Gué ou radier		KUNSTBAUTE	keine Bruecke/Bruecke mit Treppe Bruecke mit Galerie/Gedechte Brücke/ Tunnel/Unterfuehrung/Unterfuehrung mit Treppe Steg Galerie Furt	999997 : inconnu 999998 : pas de valeur <NULL> : non saisi

Proposition de travail

- Zone de test
 - couvrant la région
Versoix-Divonne-Nyon





Merci !

Contact:
vincent.galley@etat.ge.ch

