

Forum SITG espace partenaires

Séance du 5 décembre 2014

Présents :

Balanche	Robert	Swisstopo
Daverio Bellego	Carol	OCIRT - DSE
Hohl	Olivier	Aéroport de Genève
Moutou	Bruno	Imad
Poirier	Patrice	SIG
Rieder	Catherine	SGOI - DETA – Centre de compétence du SITG
Robert	Youri	CERN
Schneeberger	Yvan	Fondation des parkings
Velez De Villa	Ana Lucia	Ville de Genève

Excusés :

Burri	Patrick	ACG
Dao	Hy	Université de Genève
Lance	Marie	FTI
Niggeler	Laurent	DMO - DALE
Oehrli	Pascal	SGOI – DETA – Centre de compétence du SITG

Absents :

Eudes	Jean-René	DGSI - DSE
Parisot	Emilien	TPG

Invités :

Galley	Vincent	DMO - DALE
Kessler	Markus	SGOI - DETA – Centre de compétence du SITG

Carol Daverio annonce l'ajout d'un point à l'ordre du jour "projet de collaboration Swisstopo - Canton de Neuchâtel".

1) Approbation du PV de la séance du 14 février 2014

Le procès-verbal est approuvé. Il est en ligne sur le site du SITG.

Centre de compétence du SITG

Service de géomatique et de l'organisation de l'information – Département de l'environnement, des transports et de l'agriculture
République et Canton de Genève

Rue des Gazomètres 7 – Case postale 36 – CH-1211 Genève 8 – Tél: +41 22 546 72 71 – Fax: +41 22 546 72 70 – www.sitg.ch

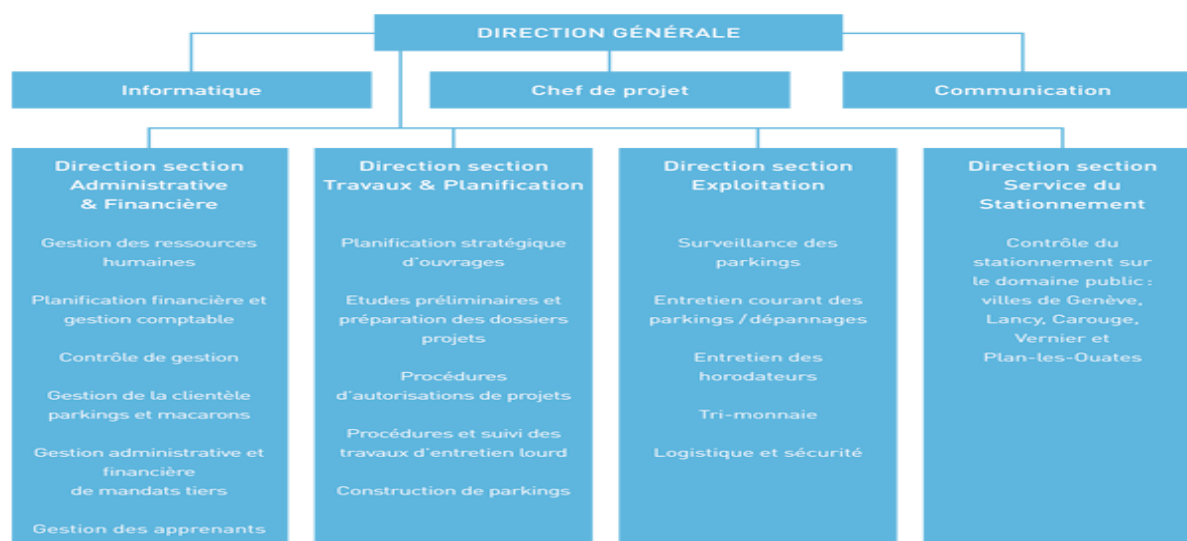
2) Accueil des nouveaux membres de l'espace partenaires (Fondation des parking (FDP) et l'institution genevoise de maintien à domicile (IMAD) et brève présentation de leur service

C. Daverio présente les représentants des deux nouveaux partenaires du SITG. M. Bruno Moutou (qui remplace M. Santino Pepe) pour l'Imad et M. Yvan Schneeberger pour la FdP.

L'**imad** offre à ses clients des soins et de l'aide à domicile ou dans ses quatre centres de maintien à domicile. Les professionnels de l'institution exercent leur mission sur l'ensemble du canton de Genève. Les prestations de l'imad s'adressent aux personnes (personnes âgées, nourrissons, handicapés dont la santé exige des soins, des contrôles ou des aides temporaires ou durables). Elles sont assurées à domicile ou en ambulatoire dans les Centres (présentation en annexe 1 au PV).

La **Fondation des parkings** a été créée dans les années 90 afin de gérer les parkings à Genève. Elle administre actuellement environ 40 parkings et des places de parcs. Les parkings sont connectés entre eux au moyen de fibres optiques représentant environ 4000 kilomètres. Ces fibres sont cartographiées sur des plans. Le centre de gestion est situé à Saint-Antoine. L'entretien technique des parkings, la sécurité (caméras) et l'info parkings sont également de sa responsabilité.

La Fdp gère également le contrôle du stationnement sur la voie publique (contrat de prestations de l'Etat), les macarons et les abonnements. Elle emploie 170 collaborateurs, dont 70 au service du stationnement.



(extrait du site internet de la Fdp <https://www.ge.ch/parkings/>)

Après la présentation des nouvelles institutions partenaires, un rapide tour de table est organisé afin que chaque participant se présente.

3) Projet de collaboration Canton de Neuchâtel - swisstopo

R. Balanche présente un projet de collaboration entre le canton de Neuchâtel et swisstopo, le but est d'évaluer les collaborations possibles au niveau de la production de géodonnées entre swisstopo et un canton. Le résultat de cette collaboration pourrait être étendu ultérieurement à d'autres cantons si cette expérience s'avère positive (présentation 2 annexée au PV).

Centre de compétence du SITG

Service de géomatique et de l'organisation de l'information – Département de l'environnement, des transports et de l'agriculture République et Canton de Genève

4) Groupes de travail de l'espace partenaires

- **Graphes de la mobilité intégrés au Référentiel transfrontalier à grande échelle (RTGE)**

V. Galley présente ce projet qui fait appel à l'intégration de données entre plusieurs partenaires/entités (présentation 3 annexée). R. Balanche confirme qu'il faut utiliser TLM. V. Galley confirme que cela va être évalué.

- **Création de référentiel et utilisation d'identificateurs**

C. Daverio présente les premiers résultats du groupe de travail (présentation 4 annexée).

R. Balanche confirme l'intérêt de swisstopo pour ce projet qui pourrait devenir un modèle de référence fédéral. Il contactera C. Daverio, afin que swisstopo soit intégré au processus

5) Planification et organisation des séances de 2015

Les séances pour 2015 seront organisées au travers d'un Doodle. Une séance au printemps et une à l'automne 2015. Carol Daverio souhaite démissionner de son poste de Présidente. Elle fait appel aux candidatures.

6) Tour de table – informations générales

Mensuration officielle

V. Galley confirme que de nombreux projets sont en cours à la DMO.

Aéroport

Projet en cours sur les métadonnées. L'aéroport accueillera la Commission technique du SITG le 18 décembre prochain.

CERN

Migration ArcGIS 10.2 et Topomaps en cours. Acquisition de données sur l'assainissement.

SIG

Projet de migration des données sur plateforme ArcGIS. Planning en cours pour migration des différents exploitants (eau, gaz, électricité). Le projet prendra fin en 2017.

Ville de Genève

Analyse d'ArcGIS online. Projet ArcGIS server.

Swisstopo

- Externalisation de la saisie en masse des données 3D LIDAR sur toute la Suisse
- Projet de refonte du modèle de données de la mensuration officielle. (fin 2019)

Imad

Mise en place du serveur ArcGIS début 2015. Permettra la création de cartes au sein de l'institution. ArxIT a été mandaté; il n'y a pas de géomaticien en interne.

Centre de compétence du SITG

Service de géomatique et de l'organisation de l'information – Département de l'environnement, des transports et de l'agriculture République et Canton de Genève



Fondation des parkings

Pas de projet actuel lié à la cartographie. Refonte des outils informatique. La volonté de renforcer les contacts avec le SITG existe

OCIRT

Répertoire des entreprises : le projet de refonte de l'application a été gelé.

SGOI

En collaboration avec la DMO : orthophotos d'hiver haute résolution (5 cm), le mandat sera attribué prochainement pour un démarrage du projet début 2015.

Trois lots géographiques couverts : Genève + 100 mètres, zone de l'aéroport, Annemasse Agglo.
Disponibilité prévue fin 2015.

Projet de référencement des données open data sur le portail OGD de la Confédération en cours, devrait être réalisé début 2015.

Annexes :

- Présentation imad
- Présentation Projet de collaboration Canton de Neuchâtel – swisstopo
- Graphe de la mobilité intégré au Référentiel transfrontalier à grande échelle (RTGE)
- Création de référentiels et utilisation d'identificateurs – premiers résultats

CR –12.12.14

I:\Géomatique\Commun\SI-Territoire\SITG\Comités et commissions\Forum SITG - Espace partenaires

Centre de compétence du SITG

Service de géomatique et de l'organisation de l'information – Département de l'environnement, des transports et de l'agriculture
République et Canton de Genève

Rue des Gazomètres 7 – Case postale 36 – CH-1211 Genève 8 – Tél: +41 22 546 72 71 – Fax: +41 22 546 72 70 – www.sitg.ch