

28.09.2021

Commission technique du SITG

A. Lehmann



30 ans, la force de l'âge...





Ordre du jour

- **Changement composition CT**
- **Présentations**
- **Retour d'information du Comité Directeur**
- **Groupes Commission Technique**
- **Commission Technique**

Commission technique

Composition des membres

1. Changement composition CT

- RAS



2. Présentations

- **Etat des lieux relatif aux « vues immersives » -
Présentation des résultats de l'étude**
Par Adrien Gressin, Professeur de Photogrammétrie HEIG-VD
- **Discussion sur besoins et les attentes des
partenaires du SITG**



3. Retour du Comité Directeur

Retour du Comité Directeur

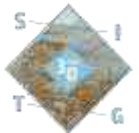
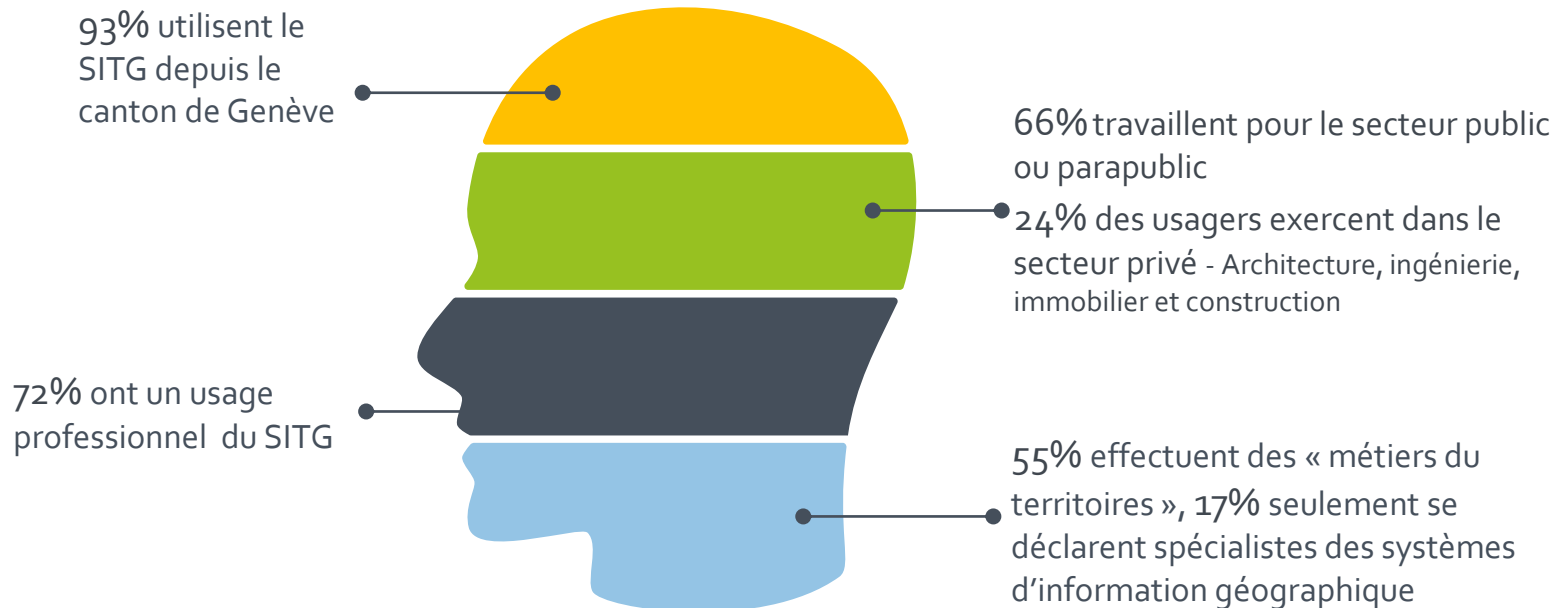
Séance du 23 septembre 2021

Prochaine séance: 3 décembre 2021

1. Introduction (F. Josselin)
2. Point de situation sur la feuille de route SITG et le mandat Chronos (F. Josselin)
3. Synthèse des résultats de l'enquête sur les usages du SITG (Chronos)
4. Organisation des 30 ans du SITG (P. Oehrli)
5. Stratégie de la géoinformation de l'Etat (L. Niggeler)
6. Commission technique (A. Lehmann)
7. Forum SITG – Espace public (P. Oehrli)
8. Divers
 - a. Journée romande de la géoinformation 2021 (P. Oehrli)
 - b. Information sur l'engagement de l'Etat dans la dynamique de la transition écologique (F. Josselin)



Profils des 564 répondants



Outils et dispositifs du SITG



220 répondants utilisent
le site cartographique
au moins 1x / jour

Thèmes les plus utilisés

74% « mensuration-cadastre, foncier »

57% « aménagement et patrimoine »



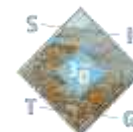
80% trouvent très facilement ou
facilement une donnée quand il la
cherche dans le catalogue

Une clarté qui peut être améliorée.

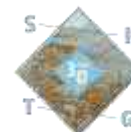
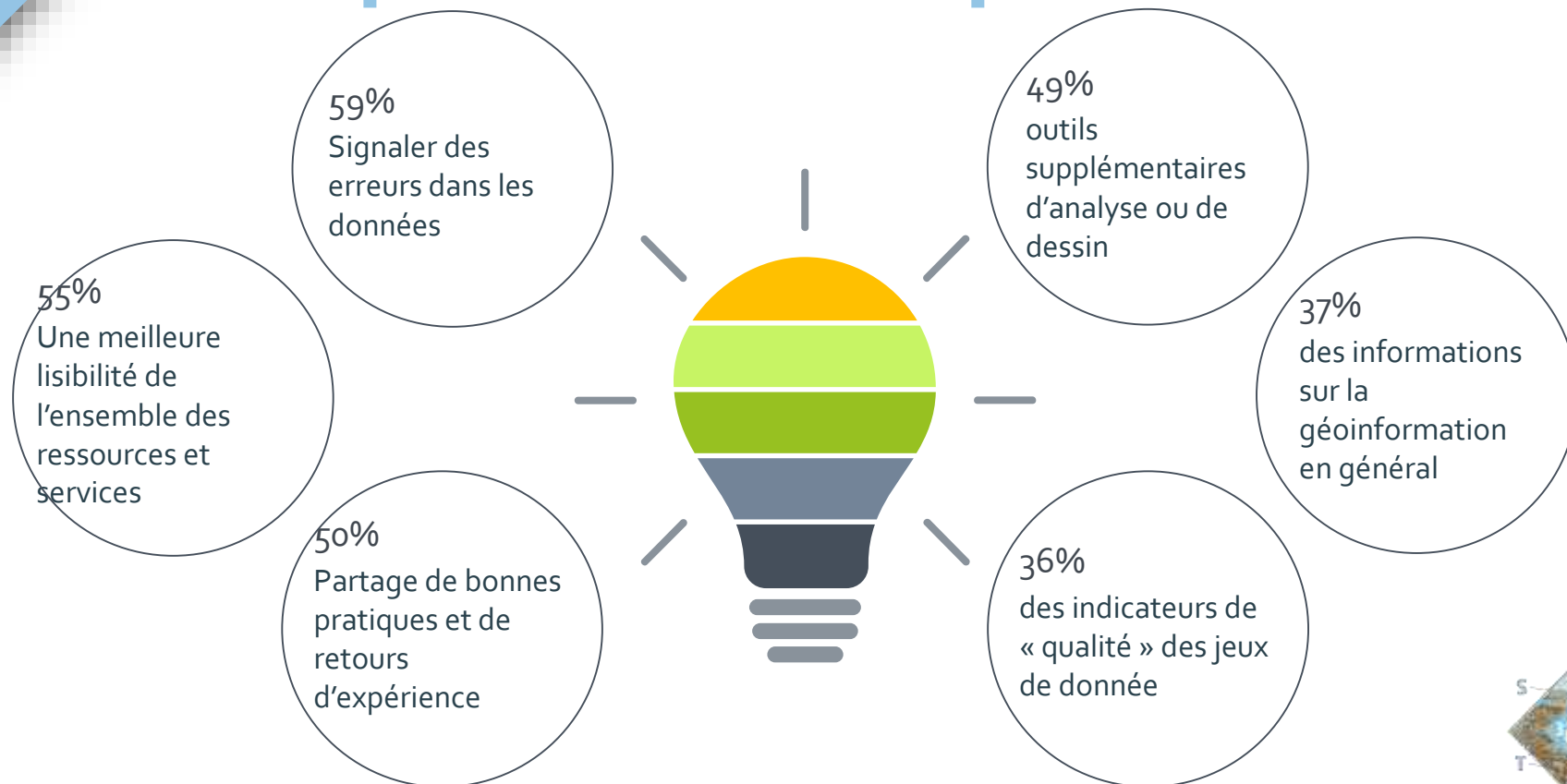
Un volume de données qui peut parfois être
un frein



Extracteur de données
et géoservices : des outils
techniques, peu utilisés,
mais plutôt satisfaisants



Principaux besoins exprimés



Satisfaction générale

Le SITG, une plateforme...

et très appréciée :

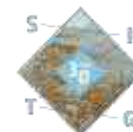


90%

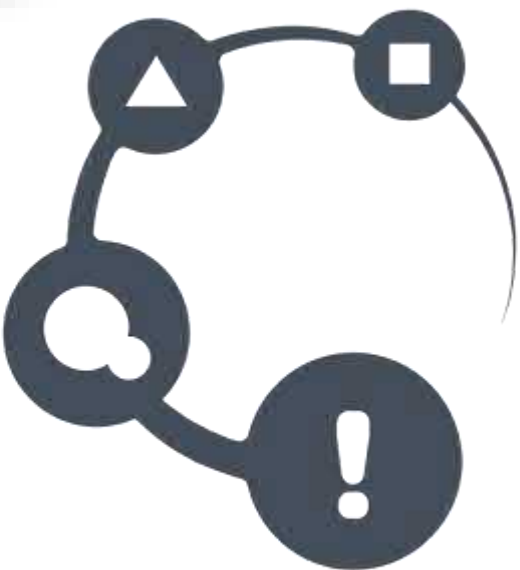
sont satisfaits des
informations
géographiques
proposées

« Il y a un monde entre le SITG et les autres services. C'est incomparable. La quantité, la richesse et la diversité des données sur le SITG sont exceptionnelles. »

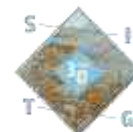
« C'est un outil incroyable, extrêmement utile au quotidien »



Principales pistes d'évolution



- Améliorer l'ergonomie du site du SITG pour trouver l'information et utiliser l'ensemble des outils plus facilement → Avoir une approche « usager non professionnel du SITG ».
- Améliorer l'efficacité de la recherche de jeux de données dans le catalogue.
- Favoriser la « participation » des acteurs privés (partage de données notamment) ; 26% considèrent qu'il faut ouvrir la gouvernance à d'autres acteurs
- Rendre visible les possibilités d'enregistrement des préférences des utilisateurs (pour éviter la redondance de certaines tâches).
- Proposer des modules pédagogiques pour les non experts.



>>> Faire évoluer le Front end : entre Topomat et Portal. Le CERN, La ville sont intéressés, il faut partager ces études : >>> Commission technique



PROGRAMME

1700 → Accueil des participants

1800 → Introduction et mot de bienvenue

- ↳ Basile BATTNEY, Directeur général de la Fédération des Entreprises Romandes, Genève (FRG) Genève
- ↳ Anselm HOEGGER, Conseiller d'Etat chargé du département de Genève

1840 → Vision, vos défis, votre rôle et initiatives de Coopération + Images et messages du SITG

- ↳ Fabrice JOEBELIN, Président du Conseil d'administration du SITG

1900 → Table ronde : « Quelles perspectives gouvernementales pour le SITG? »

- ↳ Christian GOUMAZ, Secrétaire général du département de Genève
- ↳ Philippe MEIER, Président de la Fédération des associations d'Artisans et Industriels de Genève (FAI)
- ↳ Clara MILLARD-DEREUDRE, Conseillère économique fédérale (CE), Services consulaires de Genève
- ↳ Jean-Henry MORIN, Professeur associé à l'Institut d'Information Technico-Génère, Université de Genève
- ↳ Antonin PERRAZ-MARTEL, Directeur de centre de compétences du SITG

1930 → Pause

1940 → Conférence : « Pôles de développement / Développement des territoires / Le rôle du SITG »

- ↳ Burkhard WITTMANN, Président du Conseil régional de l'économie genevoise (CEREG), Président d'Entrepreneur Geneve

1950 → Etat de l'histoire

1955 → Présentation commerciale et générale d'activités du SITG



Table ronde

Quelles perspectives gouvernementales pour le SITG?

Christian GOUMAZ
Secrétaire général du département de Genève

Philippe MEIER
Président de la Fédération des associations d'Artisans et Industriels de Genève (FAI)

Clara MILLARD-DEREUDRE
Conseillère économique fédérale (CE), Services consulaires de Genève

Jean-Henry MORIN
Professeur associé à l'Institut d'Information Technico-Génère, Université de Genève



Stratégie de la géoinformation de l'Etat (L. Niggeler)

- N'est pas égal à la stratégie du SITG, s'ajoute la stratégie du BIM et de Smart City.
- Quoi : Besoins de l'Etat de Genève 2022-2030 : mandat du secrétaire général
- Stratégie et plan de mesures
- Tenir compte de la stratégie suisse
- Quatre axes :
 - Disposer des données nécessaires au fonctionnement de l'Etat et de ces politiques publiques
 - Valoriser la géodonnée
 - Développer l'Ecosystème de la géoinformation
 - Gouverner la géodonnées
- >>> aller vers une loi cantonale sur la géoinformation



Forum SITG – Espace public (P. Oehrli)

- 7 sept: 45 personnes en lignes et 25 dans la salle, 6 présentations de stagiaires CCG
- Prochain Forum sur la restitution de l'enquête en lien avec la stratégie de la géoinformation

Divers

- Journée romande de la géoinformation 2021 (P. Oehrli) : grand événement en présentiel avec env. 600 participants : <https://georomandie.com>
- Information sur l'engagement de l'Etat dans la dynamique de la transition écologique (F. Josselin) : <https://www.ge.ch/dossier/concertation>





4. Groupes CT

Groupe de travail - ArcGIS

Séance du 24 août 2021

[Lien groupe AGOL](#)

Prochaine séance: mardi 9 nov.

OUTILS POUR L'AIDE A LA SAISIE SUR LE TERRAIN collector / fieldmaps – Survey123

1)

Principes :

- Données publiées en ligne
- Paramétrer les applications d'aide à la saisie d'infos
- Dématérialisation du travail de terrain

 ArcGIS Online

A voir : <https://community.esri.com/t5/arcgis-survey123-blog/getting-started-with-survey123-and-integromat/ba-p/895638>

SITG, Commission Technique

Groupe de travail - BIM

*Prochaine séance:
début novembre*

Réf: O. Vincendon (Etat de Genève)

- Prochaine séance début novembre
- Travail en plus petits groupes en cours





5. Commission Technique

Commission technique

Revue des changements

<https://ge.ch/sitg/donnees/nouveautes-et-changements>

- Liste des changements du SITG depuis la dernière CT
 - *Nouvelles données de l'OCEN - Service de géologie, sols et déchets:*
 - *TRACE DES LIGNES SISMIQUES 2D: gol_emprise_sismique_3d*
 - *Nouvelles données de l'OCAN – Infrastructure écologique*
 - *Nouvelle donnée de l'Office du patrimoine et des sites:*
 - *REPARTITION DES SECTEURS DU SMS*

 - *Suppression de diverses données de l'OCEN - Service de géologie, sols et déchets:*
 - *ENVELOPPE DE L'ALLUVION ANCIENNE - GOL_ALL_ANCIENNE_ENVELOPPE*
 - *ENVELOPPE DU RISS - GOL_RISS_ENVELOPPE*
 - *ENVELOPPE DE LA MOLASSE - GOL_MOLASSE_ENVELOPPE*

 - *LES SERVICES CARTO RASTERS VONT CHANGER DE URLS (source groupe ArcGIS)*
<https://ge.ch/sitg/actualites/changements-lies-aux-rasters-publies-sur-sitgags2>



Commission technique

Dates prochaines séances

	Dates 2021	Lieu	Présentations possibles
4	7 décembre	HEPIA	<ul style="list-style-type: none">• Serveur GEOEvent en temps réel: Bol d'Or...• Analyse de données de drones, visite WindShape... ?• Projet relevé automatique des réseaux (SIG)• Plan de corps de rue simplifié (RGD) ?
	Dates 2022	Lieu	Présentations possibles
1	??	CERN ?	<ul style="list-style-type: none">• ArcGIS Indoors...• ArcGIS collector....
2	??	SIG ?	???
3	??	UNIGE (CUI)	??

Proposition/sujets en attente:

- **Activités du Group on Earth Observation (WMO):** www.earthobservations.org
- **Activités de UNEP/GRID-Geneva (Maison de l'Environnement):** unepgrid.ch
- **Centre de Compétence en Sciences des données (UNIGE):** datascience.unige.ch
- **STD L: Swiss Territorial Data Lab:** www.std.l.ch

