

Le SIACG

La collaboration informatique au sein des communes genevoises

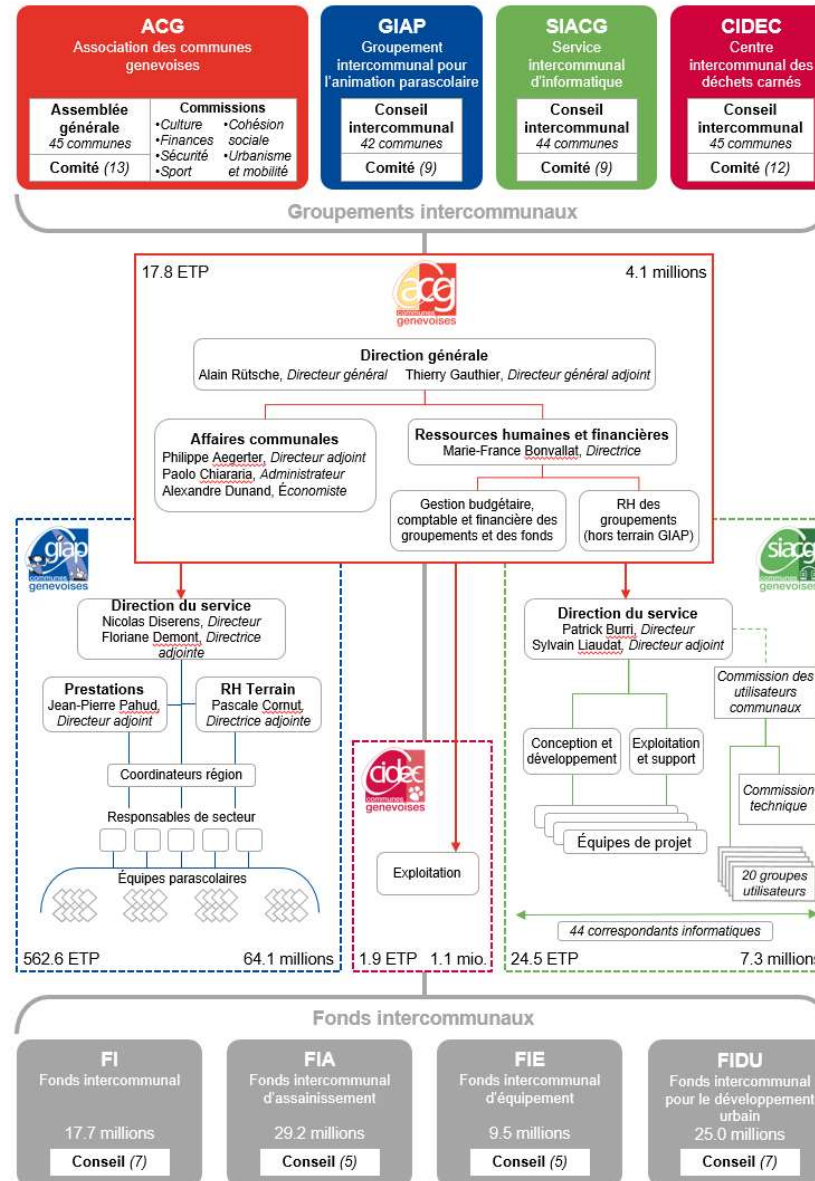
22 novembre 2019

UNE ASSOCIATION AU SERVICE DES COMMUNES DU CANTON DE GENÈVE

- Un nombre croissant de tâches et de responsabilités incombent aux magistrats communaux
- De très nombreuses préoccupations concernent simultanément plusieurs communes, voire l'ensemble des communes du canton
- **L'ACG** a été créée pour répondre à ces besoins. Son rôle consiste à informer et à conseiller ses membres, ainsi qu'à défendre leurs intérêts communs auprès des pouvoirs publics et des organismes privés
- Ses structures lui permettent d'exécuter de nombreuses tâches à moindre coût, dans des conditions optimales d'efficacité

GROUPEMENTS INTERCOMMUNAUX

- La mise en commun des forces et des ressources a permis de développer des prestations centralisées de haut niveau, répondant au besoin de la majorité des communes genevoises
- Quatre groupements ont été développés à la demande des autorités communales. Disposant chacun de la personnalité juridique et d'organes propres, ils s'appuient sur l'organisation administrative de l'ACG
 - ACG - Affaires communales
 - CIDEC - Centre intercommunal des déchets carnés
 - GIAP - Groupement intercommunal pour l'animation parascolaire
 - **SIACG - Service intercommunal d'informatique**

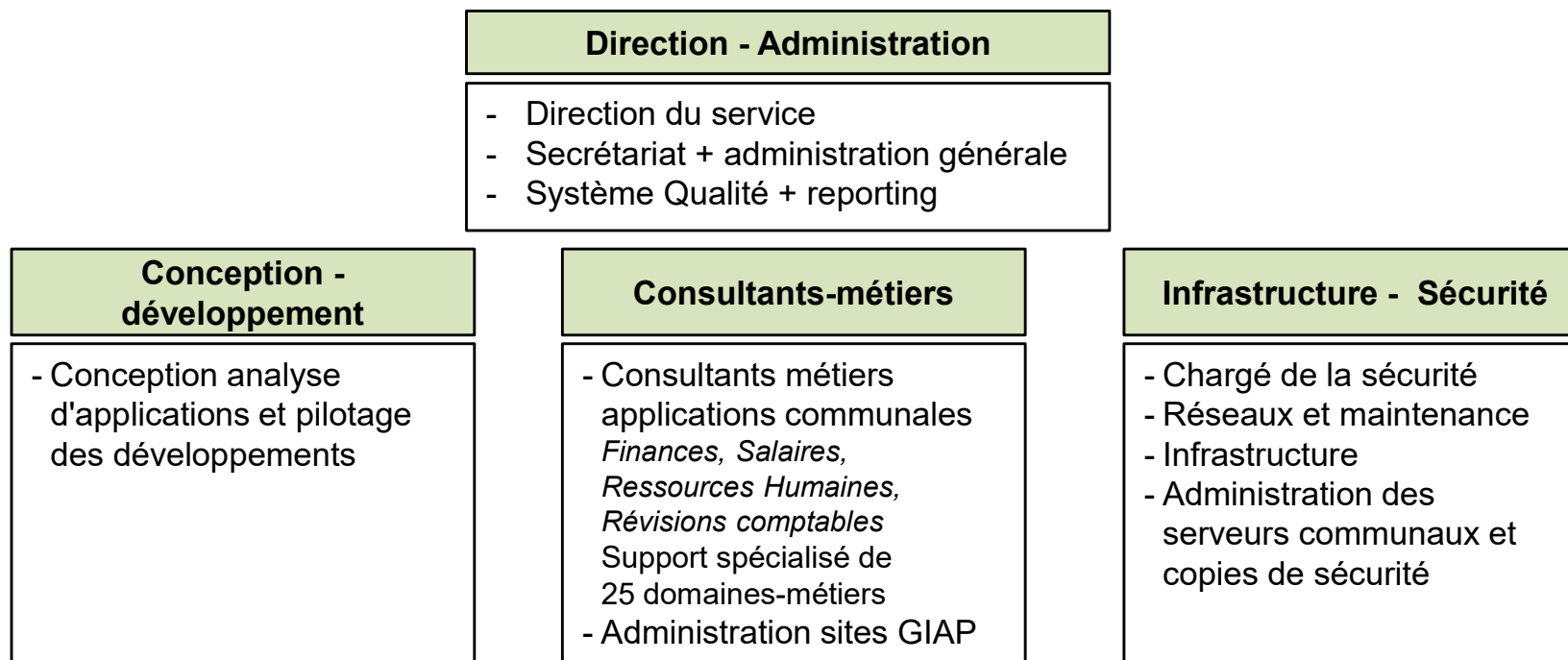


- Le Service intercommunal d'informatique (SIACG) a vu le jour en 1986
- Il est placé sous l'autorité d'un Comité, composé de neuf membres et présidé par M. Michel Stalder
- À ce jour, le SIACG emploie 25 collaborateurs et dispose d'un budget proche de 8 millions pour 2019, investissements compris
- Il est placé sous la direction de M. Patrick Burri
- Toutes les communes du canton, sauf la Ville de Genève, soit 44 communes sont membres du Groupement et représentent environ 4'700 comptes utilisateurs (employés, conseillers municipaux...)

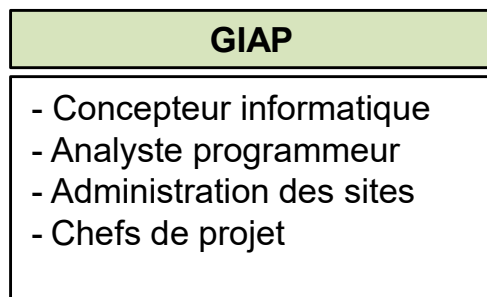
- 44 communes membres
- 25 collaborateurs – 24.5 ETP
- 330 bâtiments raccordés
- 260 km de fibre optique de la propriété du Groupement
- 360 serveurs hébergés dans deux salles redondantes
- 4'600 boîtes aux lettres
- 2'500 machines (poste physique et virtuel)
- 85 millions de SPAMS bloqués en 2018
- Plus de 80 tickets journaliers (métiers et support IT)

LE SIACG REPRÉSENTE LES COMMUNES AUPRÈS DE DIVERSES INSTANCES

- Partenaire de confiance dans des groupes de travail cantonaux
- Membre du comité permanent du «SecuSIGe» créé par le Conseil d'Etat et réunissant les responsables de la sécurité de l'information (RSSI) des entités étatiques et paraétatiques genevoises
- Membre cofondateur du Partenariat des Achats Informatiques Romands (PAIR) et représentant des communes genevoises au sein de cette instance
- Membre cofondateur du Système d'Information du Territoire Genevois (SITG) et membre du comité directeur
- Membre du Genève Lab (Observatoire technologique de l'Etat)



Ressources financées et affectées spécifiquement au GIAP



- Concevoir et organiser sur le plan technique les systèmes d'information des communes, développer des logiciels répondant aux besoins de celles-ci, en assurer la mise en œuvre, la maintenance et le support auprès des personnels communaux utilisateurs
- Assurer la formation des utilisateurs et l'assistance en gestion pour une exploitation optimale
- Normaliser et conseiller les communes pour les configurations en matériel informatique, planifier et coordonner les investissements, négocier les rabais de quantité auprès des fournisseurs pour les communes qui le désirent et installer les matériels sur les sites
- Cet ensemble de prestations permet la mise en œuvre et l'évolution d'un système d'information de base répondant aux besoins généraux des communes genevoises
- Chaque commune peut obtenir du SIACG les logiciels et prestations qui sont adaptés à ses besoins propres, dans un catalogue déterminé pour l'ensemble

SYSTÈME DE MANAGEMENT DE LA QUALITÉ ET SÉCURITÉ DE L'INFORMATION

2001 : Modélisation et introduction du SMQ

2002 : Obtention de la certification ISO 9001 / PM9001

2015 : Formation ITIL et certification de tous les collaborateurs SIACG

2016 : Obtention de la certification ISO 9001 version 2015

2019 : Sécurité de l'information – certification ISO 27001

Conception de projets clé en main

- Infrastructures informatiques
- Intégration de services et logiciels du marché
- Applications informatiques métier

⇒ Ces prestations nécessitent : veille technologique, méthodes de modélisation, appel ponctuel à des experts externes.

Exemple : réseau inter-administrations genevoises, service de messagerie électronique, programme de gestion des amendes d'ordre, système d'information du territoire, etc.

Maîtrise d'œuvre informatique

- Installation de PC et de serveurs
- Installation et paramétrage de logiciels
- Réalisation de logiciels spécifiques en partenariat avec des sociétés privées ou en interne

Exploitation

- Systèmes communaux : administration de serveurs, réseaux locaux communaux, maintenance PC et imprimantes
- Systèmes partagés : réseau optique inter-administrations genevoises (RIAG), accès Internet et messagerie, sécurité, serveurs applicatifs, serveurs de base de données
- Exemple : Scgmat (matériel de protection civile), Infopop (bureau de l'habitant), ARCGis-serveur (données cartographiques du SITG)
- Systèmes dédiés : réseaux et stations GIAP, serveur applicatif CIDEDEC, téléphones mobiles GIAP, authentification état civil, etc.

Maintenance des logiciels métier

- Adaptative : adaptation des logiciels aux exigences légales et aux modifications fonctionnelles demandées par les communes ou les partenaires institutionnels
- Corrective : correction des erreurs de fonctionnement des logiciels ou des applications communales. Diagnostic des pannes, suivi et résolution

Support et formation aux utilisateurs

(en étroite collaboration avec les communes)

- Formation et assistance aux utilisateurs durant tout le cycle de vie des logiciels
- Support système aux correspondants informatiques
- Administration directe et/ou 2^{ème} niveau selon la taille de la commune

Bureautique

- Les communes acquièrent les licences à travers le SIACG au tarif négocié par la conférence suisse sur l'informatique (CSI), consenti par les administrations publiques
- Le SIACG ne fournit pas de prestation pour la bureautique
- Dans les grandes communes : l'installation, la formation, l'assistance aux utilisateurs sont assurées par les ressources internes de la commune

Assistance en gestion

- Conseils et mise en place de procédures aux utilisateurs par métier. Remplacement en cas de défaillance d'un professionnel communal
Exemple : pratique des salaires, paramétrages dans la taxe professionnelle, aide aux bouclements comptables

Projets d'infrastructure informatique

- Mise en œuvre d'un réseau inter-administrations
- Salles informatiques "Infrastructure physique"
- Hosting des serveurs communaux "Infrastructure logique"
- Sécurité du réseau intercommunal

Intégration de services et progiciels

- Accès aux serveurs métiers du Canton et de la Confédération
- Gestion électronique de documents
- Site Intranet du SIACG et ticketing structuré pour toutes les communes

Applications métiers – quelques exemples

- ERP de gestion Opale / BluePearl
- Petite enfance : accueillantes familiales, gestion des crèches, listes d'attente
- Gestion des cimetières, des salles
- Polices municipales : main courante, amendes d'ordre, occupation du domaine public et formulaires automatisés
- Espace de publication pour les 44 Conseils Municipaux (CMNET)

SmartCity

- Définition d'une vision politique commune au Canton de Genève avec les partenaires institutionnels

Administration en ligne

- Prestations aux citoyens
- Liaison avec le monde politique

Système d'information des communes

- Archives
- Outil pour la gestion et le suivi des séances de l'Exécutif
- Étude en cours pour l'acquisition d'une solution du marché SIRH
- Finalisation de la numérisation des registres de l'état civil
- Outil collaboratif pour une meilleure efficacité de l'administration communale
- Réflexion sur les outils bureautiques – Cloud ou non ?
- Appel d'offres en cours pour le renouvellement des applications de la petite enfance – meilleure interaction avec les clients/parents
- Télétravail
- Messagerie électronique – réflexion sur une solution d'archivage – hébergement en Suisse

Abri2000

- Gestion des abris

Police municipale – main courante

- Cartographie des évènements

Gestion des cimetières

- Interface cartographique avec le plan numérisé

Guichet cartographique

- Interface de consultation pour les communes

Les produits ESRI

- ArcMap
- ArcGIS Server

Merci de votre attention !