

# Stratégie Biodiversité Genève 2030

SITG  
31 mai 2018

GENÈVE  
UN CANTON  
DE NATURE  
bienvenue !

Une grande richesse naturelle  
à travers le canton  
Une diversité d'espèces et de milieux



**Stratégie Biodiversité Genève 2030 (SBG-2030)**  
Janvier 2018

La biodiversité est constituée par  
la diversité des milieux naturels,  
la diversité des espèces,  
la diversité génétique,  
ainsi que leurs interactions.  
Elle est la base de notre vie sur Terre.

Adoptée par le Conseil d'État le 21 février 2018



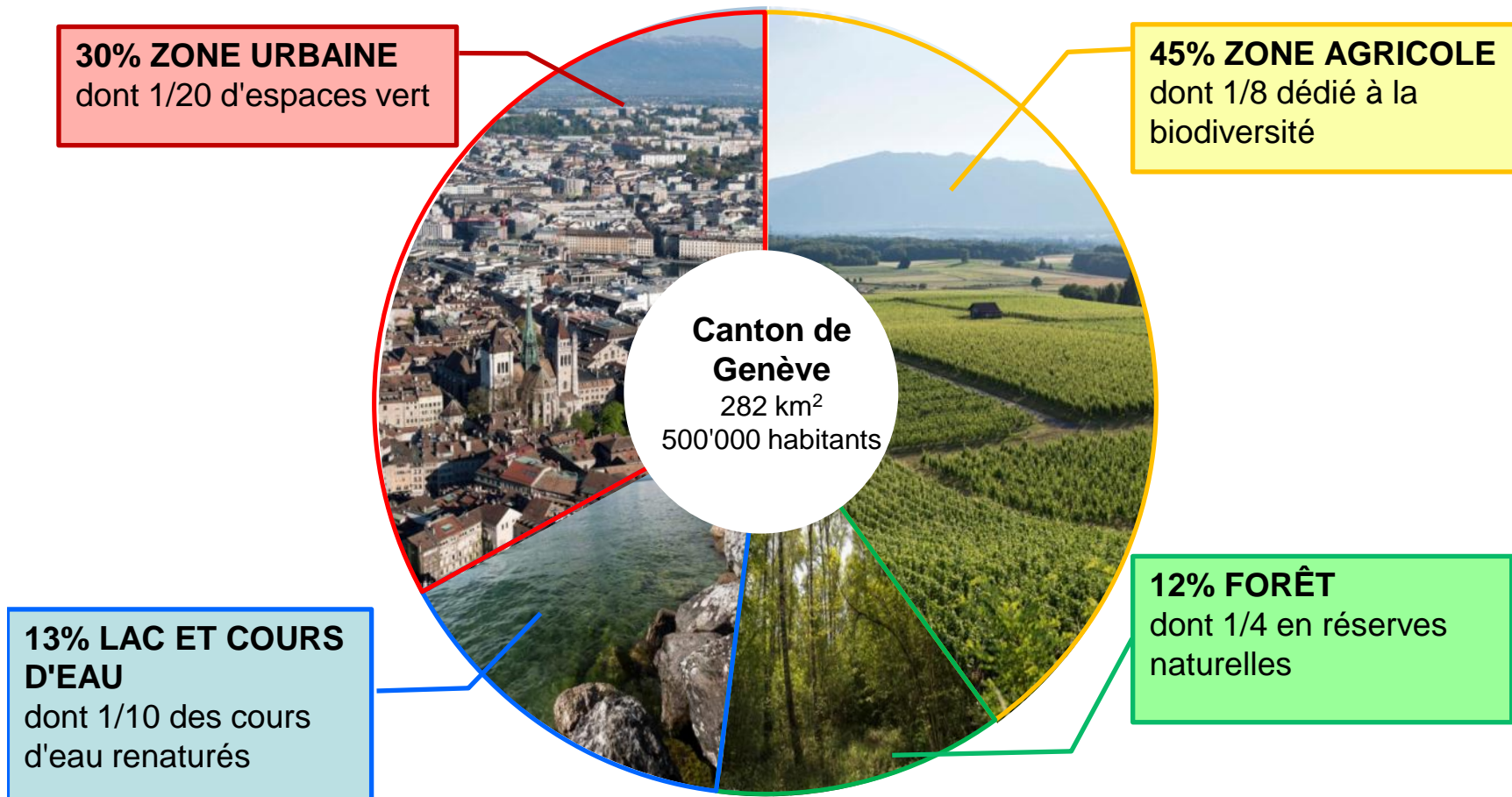
ge.ch/Nature

Forêts, Prairies et pâturages secs, Bas-marais, Bas-coteaux des Alpages, Lacs et Plans de Jéto

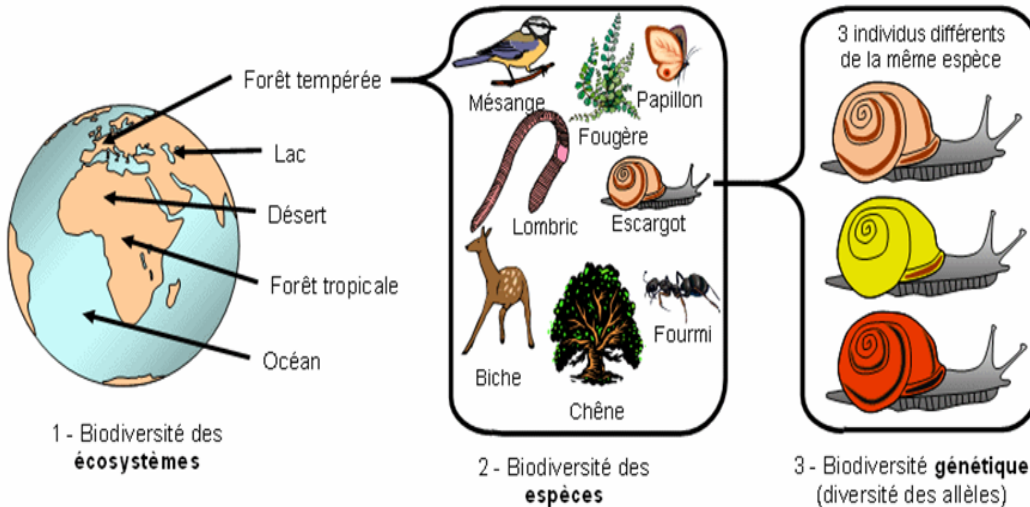
0 1 2 4 Kilomètres

# La biodiversité, atout de notre territoire

## GE un laboratoire à ciel ouvert



# Les 3 niveaux de la biodiversité



**20'000**

espèces animales sur le canton

**1'200**

espèces de flore sauvage sur le canton dont

**200 à 300**

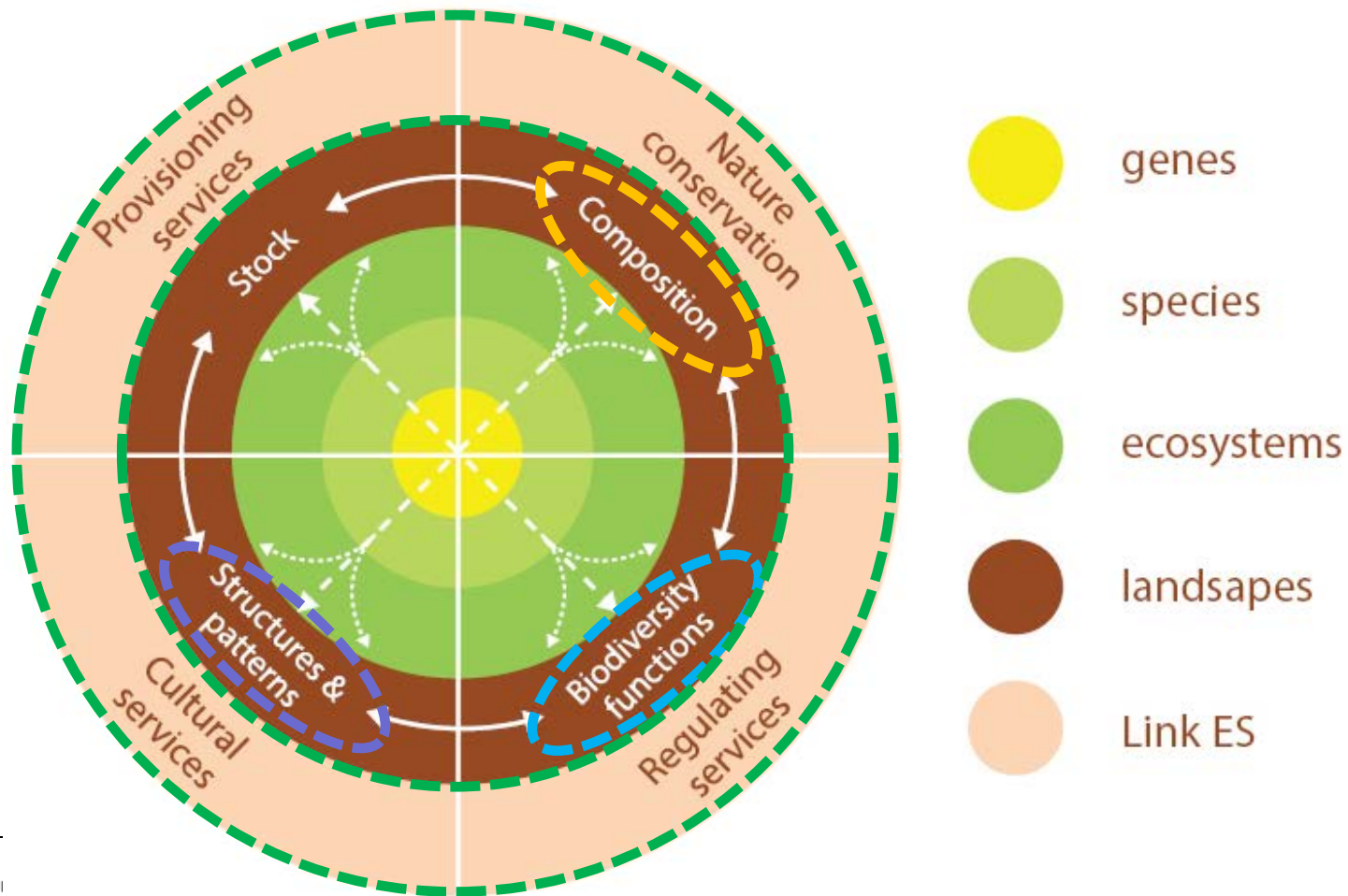
espèces animales et végétales menacées

**37**  
espèces d'orchidées sauvages

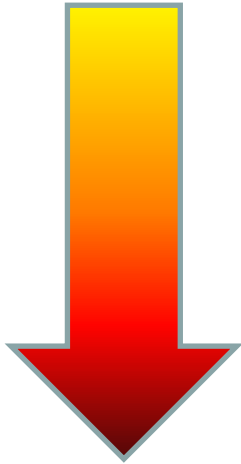
**3**  
centres d'information nature

**43**  
réserves naturelles soit  
**2.7%**  
du territoire genevois

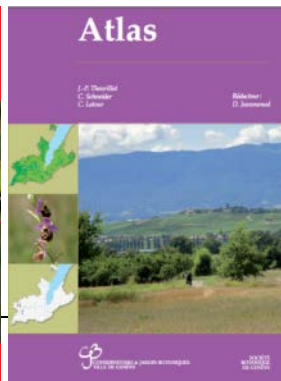
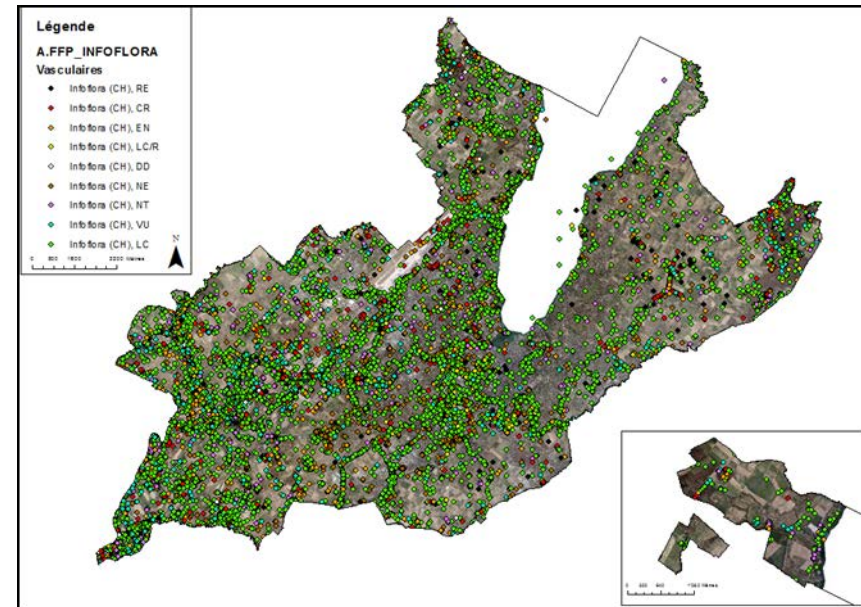
# Biodiversité



# Outils



- Bases légales
- Inventaires
- Listes rouges
- Listes prioritaires
- Plans d'action



ET CANTON DE GENEVE

POST TENEBRAS LUX



REPUBLIQUE  
ET CANTON  
DE GENEVE

POST TENEBRAS LUX

# Ex: la Bacchante

- **Habitat:** lisière des prairies maigres et bois clairs
- En **France:** essentiellement sur la partie est du territoire (Alpes, Jura)
- En **Suisse:** forte diminution depuis 1940 (modification des pratiques agricoles)



Figure 7: *Lopinga achine*

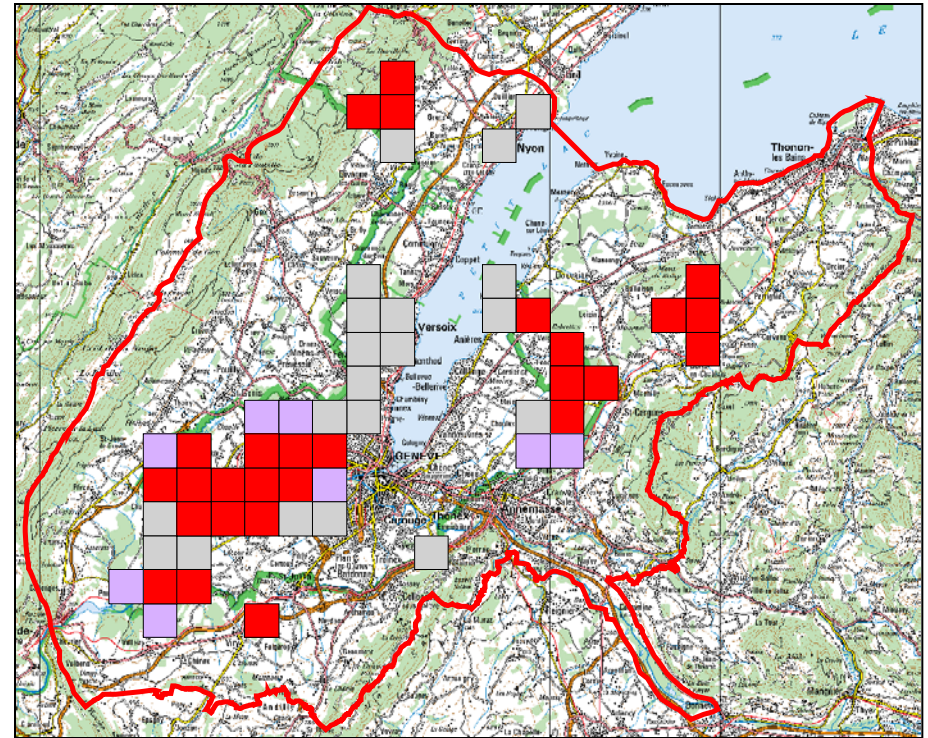
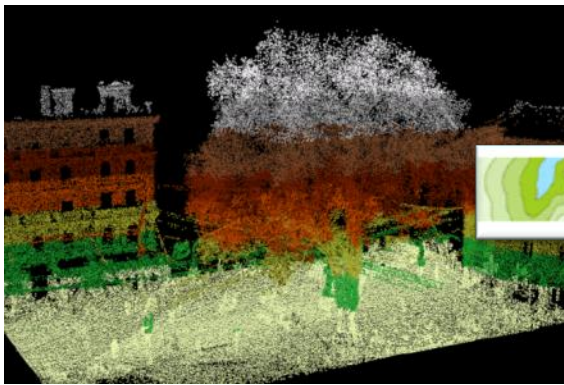


Figure 8: répartition de *Lopinga achine* dans le bassin genevois Interreg IIIA 2007, (Espèce présente, disparue entre 1977 et 1997, disparue depuis 1997)





Nuage de point lidar



Modèle numérique de terrain



Modélisation du paysage



# Les données

3D

- Acquisition données
- aéroporté (avion ou drône)
  - au sol



Orthophoto

# Les outils



iversité

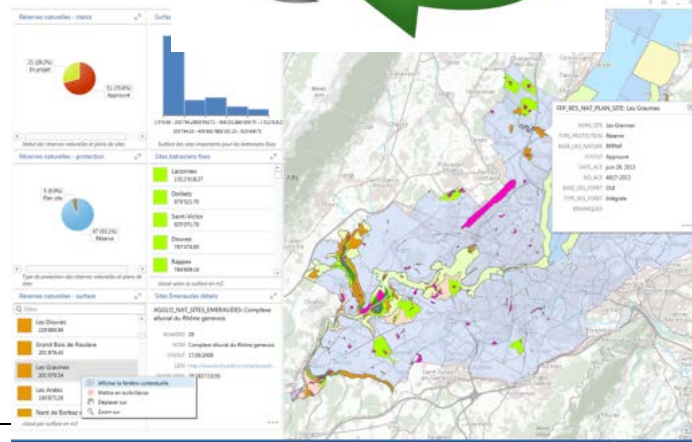




**Saisie de données sur le terrain**  
 Survey123  
 Collector  
 Open Data Kit  
 Naturalist  
 ioflora



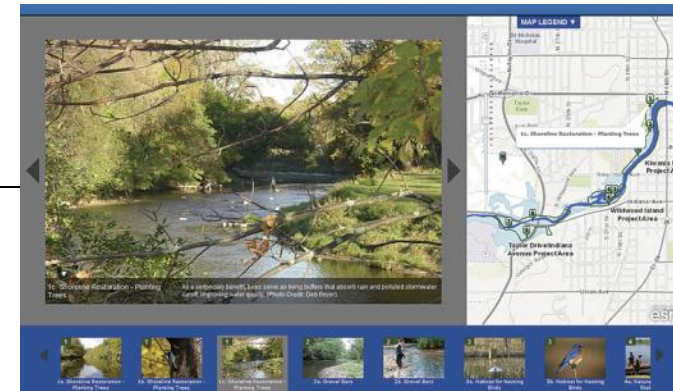
**Répartir, organiser le travail sur le terrain**  
 Workforce



**Analyses, statistiques, rapports**  
 Dashboard, Geopol.ch, VDC



**Communication**  
 StoryMap  
 FauneGenève



# Nécessité d'agir

Etat des lieux :

## Territoire

Espace bâti  
30%



Espace rural  
70%



Espace  
transfrontalier



## Milieux naturels

Prés et  
pâturages secs



Marais et  
zones humides



Zones  
alluviales



Forêt



## Espèces

Plantes



Champignons



Chauves-  
souris



Crustacés



Papillons



Globalement

- Besoin d'agir
- Sans attendre!

## Relations avec l'humain

Régulation des  
espèces



Pêche



Activités de  
plein air

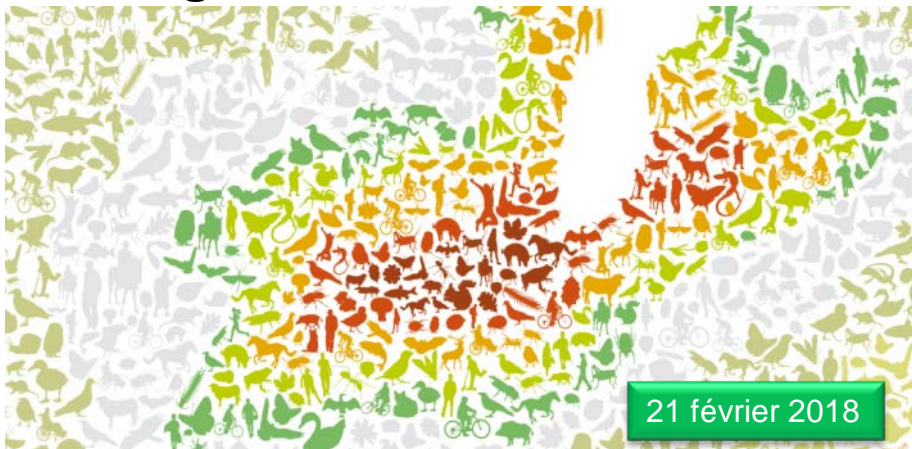




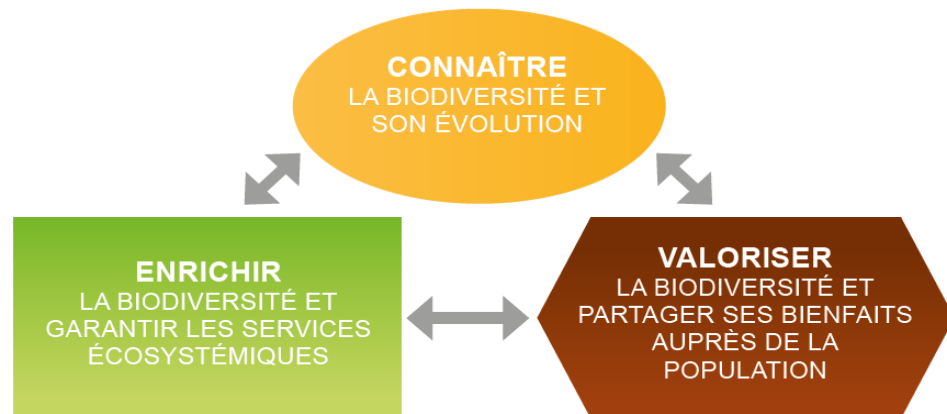
# Stratégie Biodiversité 2030 – LES 12 DOMAINES CLÉS



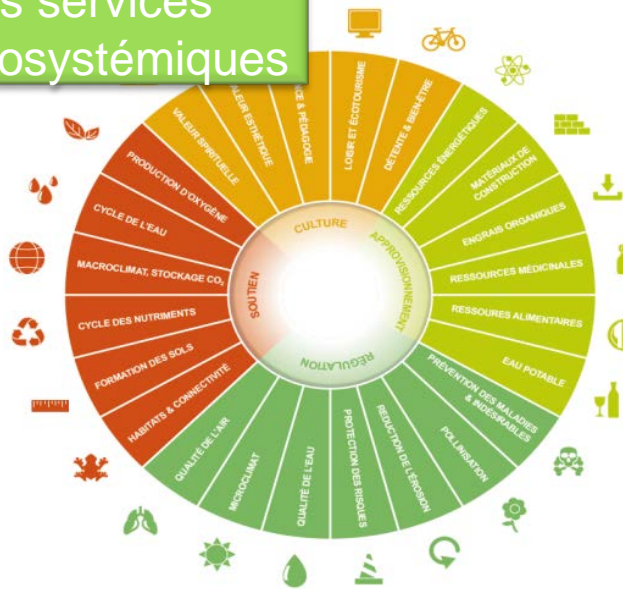
# Stratégie Biodiversité Genève 2030



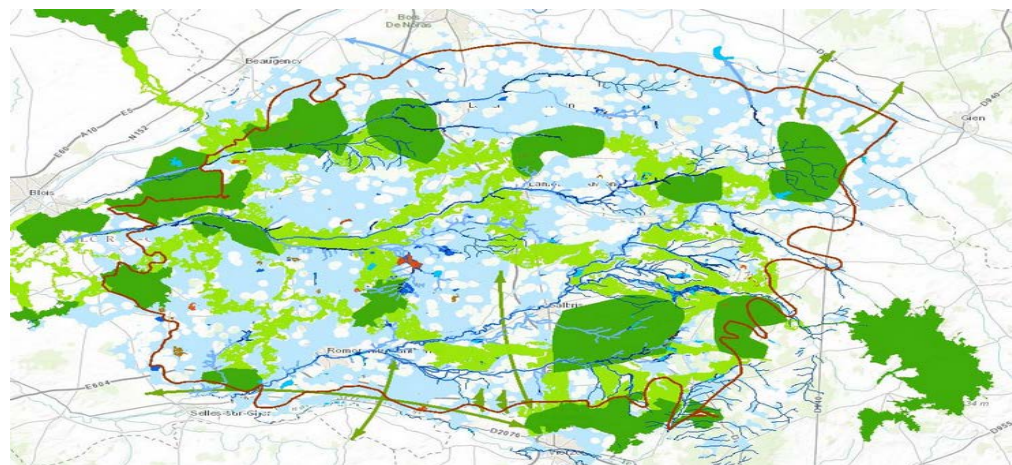
C'est :



Les services écosystémiques



## L'infrastructure écologique GE et BG-GG

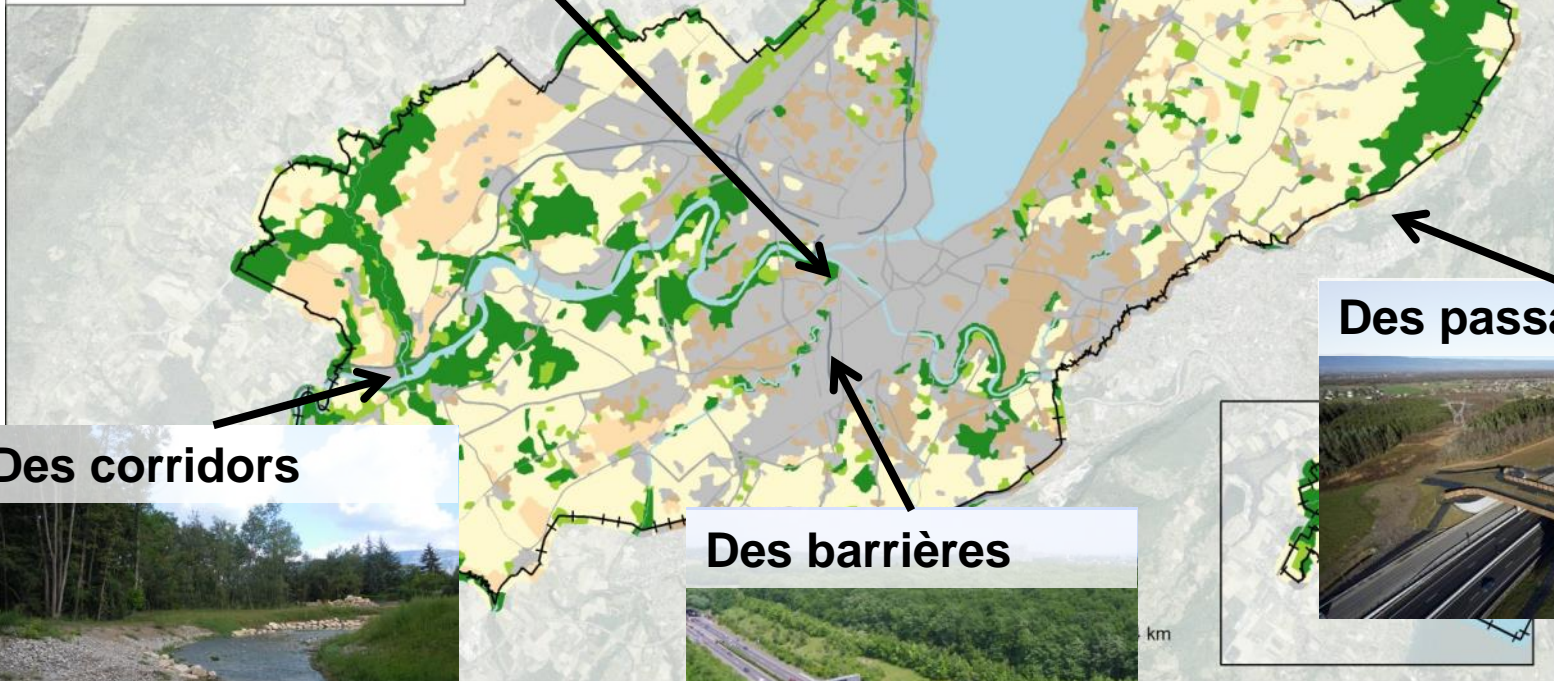


# L'infrastructure écologique

Des relais gérés de façon durable et différenciée



Des réservoirs



Des passages



Des corridors

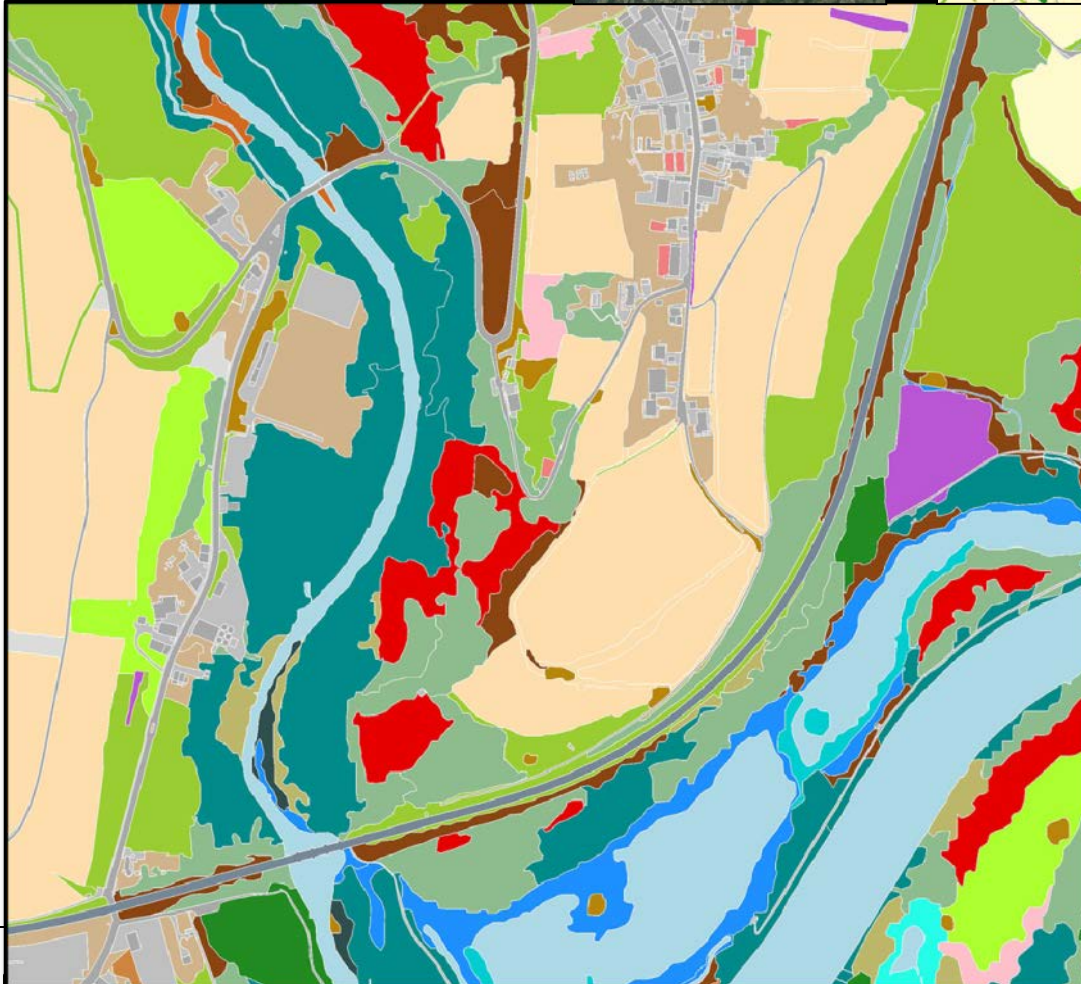
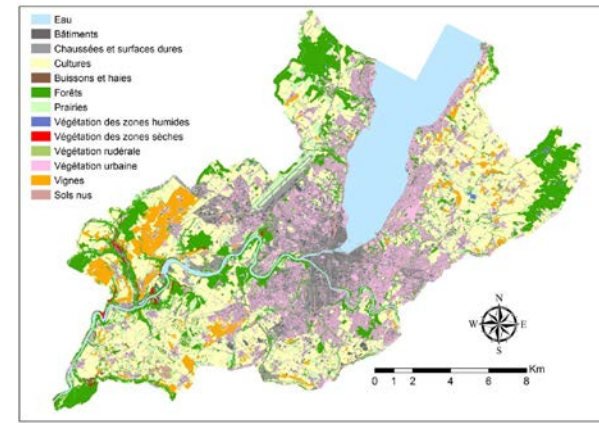
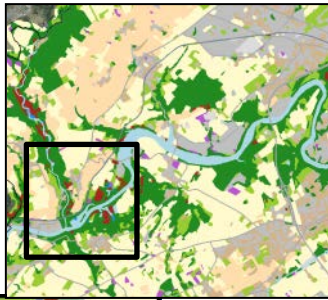
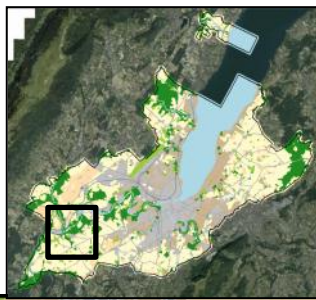


Des barrières



vironnement, des transports et de l'agriculture  
Nom du service ou office

# Carte des milieux



Carte au 1/100'000  
7 classes

Carte au 1/25'000  
14 classes

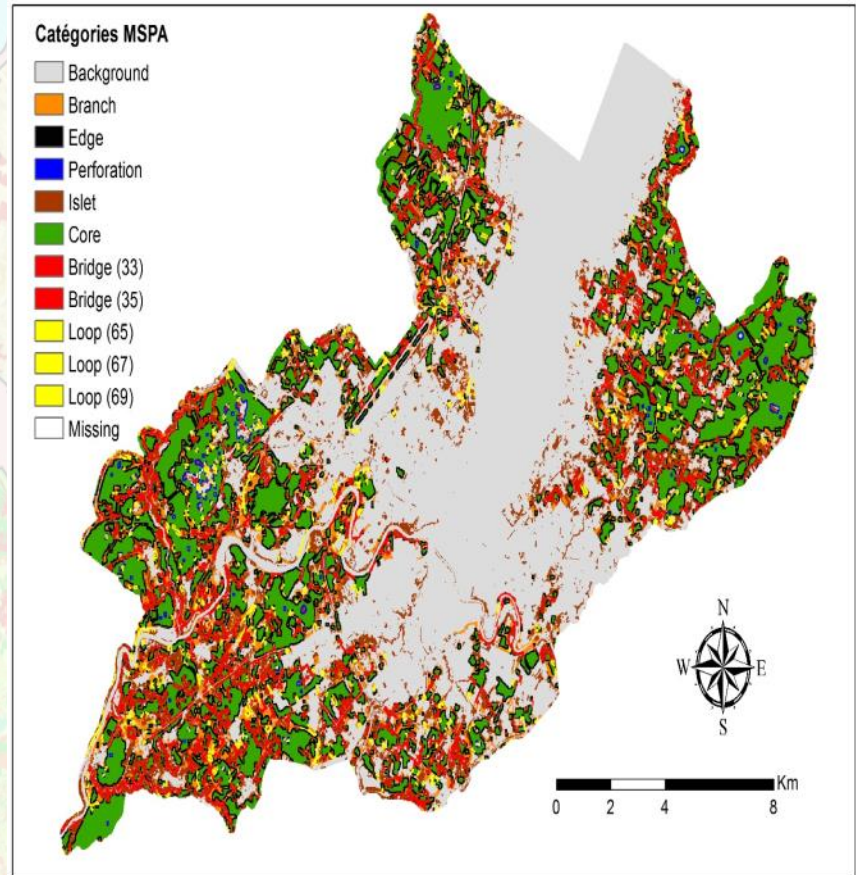
Carte au 1/10'000  
32 classes

Carte au 1/5'000  
85 classes  
35 couleurs

# Structure

Au contact d'aires anthropisées, une **zone de transition (lisière)** se crée autour des habitats naturels favorables aux espèces (**zones nodales**). Cet effet de lisière augmente avec la **fragmentation** des habitats au détriment des zones nodales.

## Fragstats

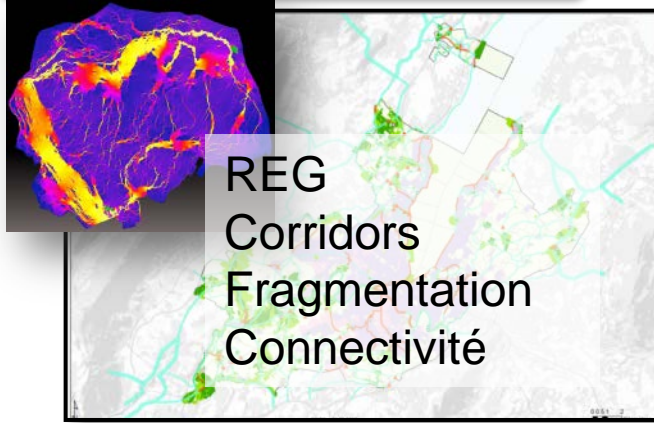


Jérémie Huguenin, master 2015

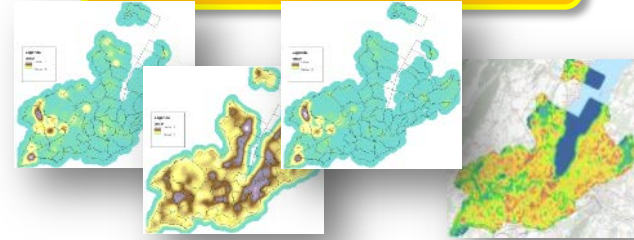


# Produits dérivés de la carte des milieux

## Analyses fonctionnement

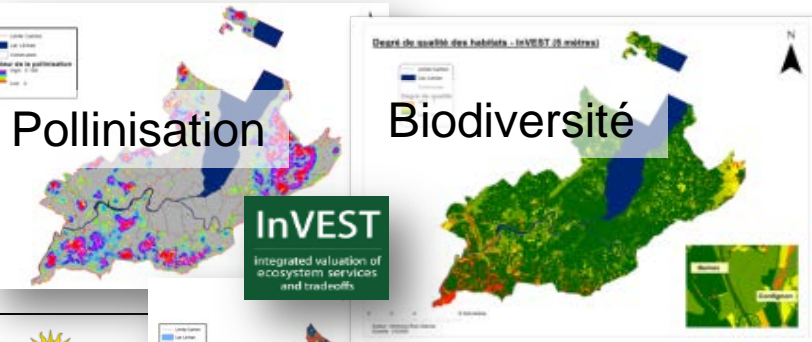


## Analyses statistiques



Milieux naturels

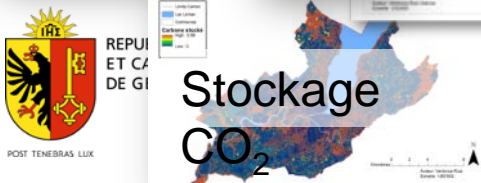
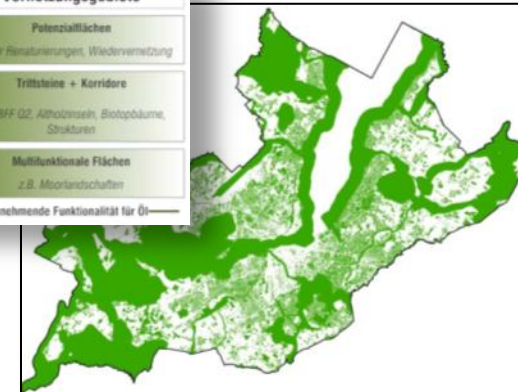
## Services écosystémiques



REG

## Infrastructure écologique

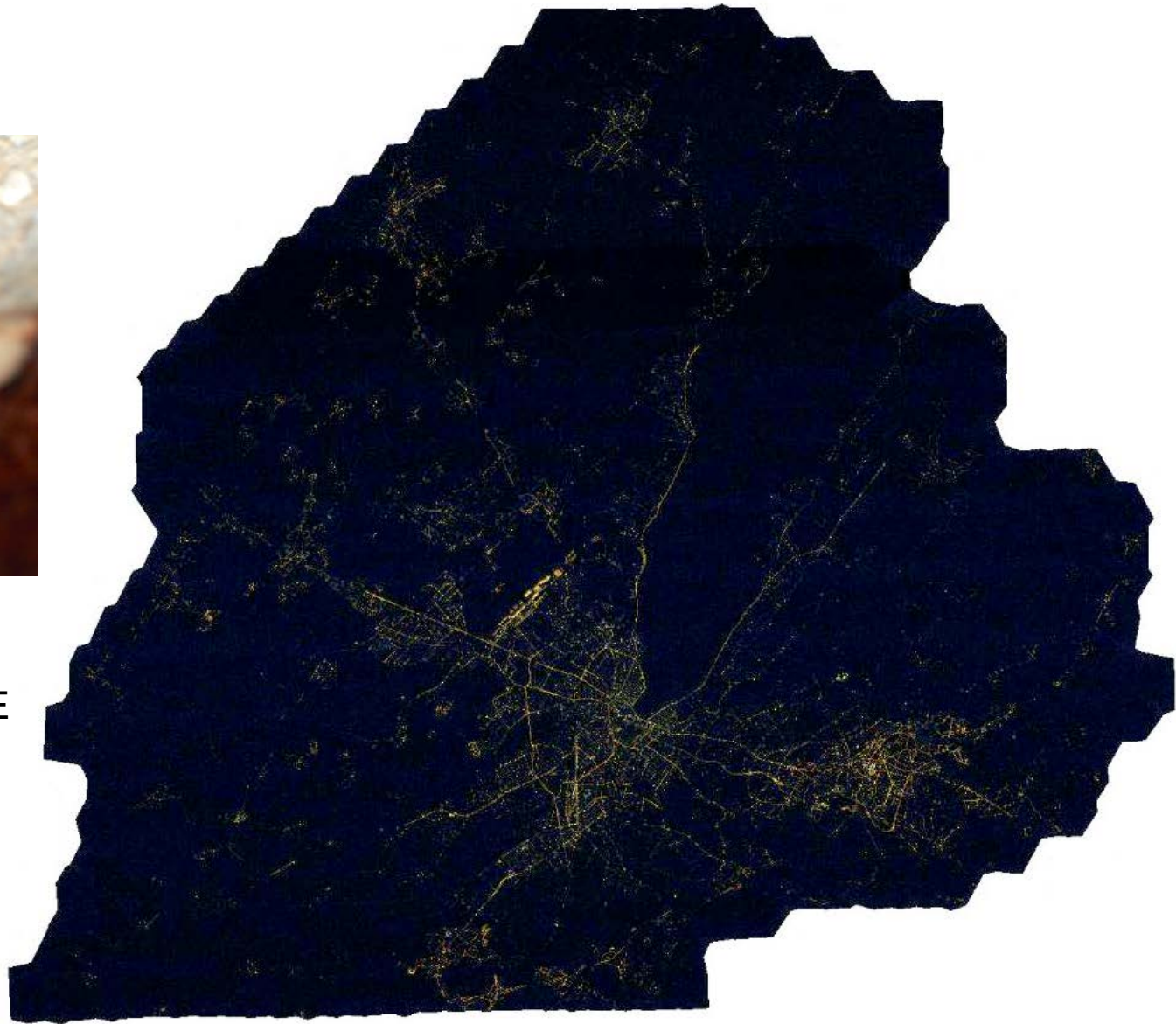
Kerngebiete	Kernliche Vernetzungssysteme	Vernetzungsgebiete
Erweiterungsflächen z.B. Pufferzonen		Potenzialflächen z.B. für Renaturierungen, Wiedervernetzung
Schutzgebiete z.B. nationale und kartonale Inventare wie TWW, FM, Hst, IANB, Auen		Trittsteine + Korridore z.B. BFF 02, Altholzstein, Biotopbäume, Strukturen
Weitere Kerngebiete z.B. WWi-Objekte, Smaragdgebiete		Multifunktionale Flächen z.B. Moorlandschaften
← Zunehmende Funktionalität für Öi →		← Zunehmende Funktionalität für Öi →



# TRAME NOIRE



ORTHOPHOTOGRAPHIE  
NOCTURNE DU BASSIN  
GENEVOIS



# SERVICES ÉCOSYSTÉMIQUES : LES LIENS ENTRE L'HOMME ET LA NATURE

Utilité de l'approche SE pour:

- la promotion de la biodiversité
- une gestion durable des ressources naturelles
- Une prise de conscience des interactions / transversalités

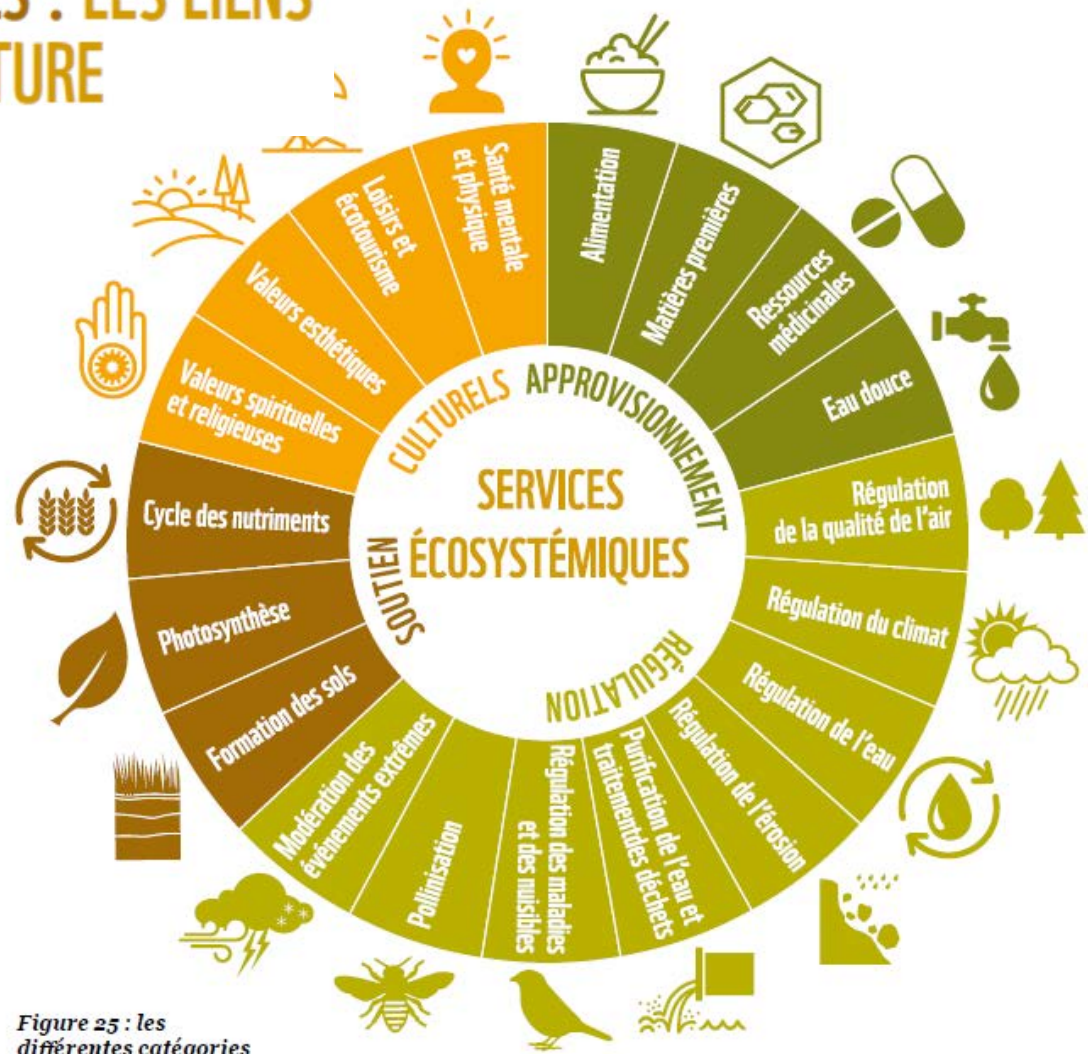


Figure 25 : les différentes catégories de services

Rapport Planète Vivante 2016- WWF



**15m<sup>3</sup> d'air**

volume d'air respiré au repos  
en une journée par une personne



REPUBLIQUE  
ET CANTON  
DE GENEVE

POST TENEBRAS LUX

# Un trésor : les services écosystémiques

**Stabilité :** la forêt régule l'effet des précipitations

**Sécurité :** la végétation protège contre les dangers naturels

**Respiration :** les plantes produisent l'oxygène

**Autonomie :** la nature purifie notre eau potable

**Alimentation :** les abeilles assurent la pollinisation des arbres fruitiers

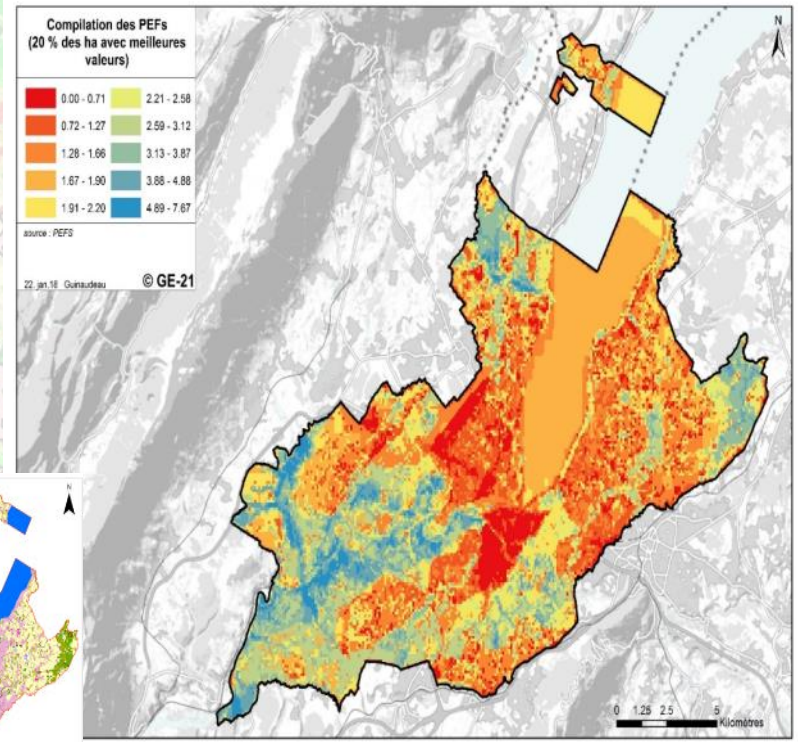
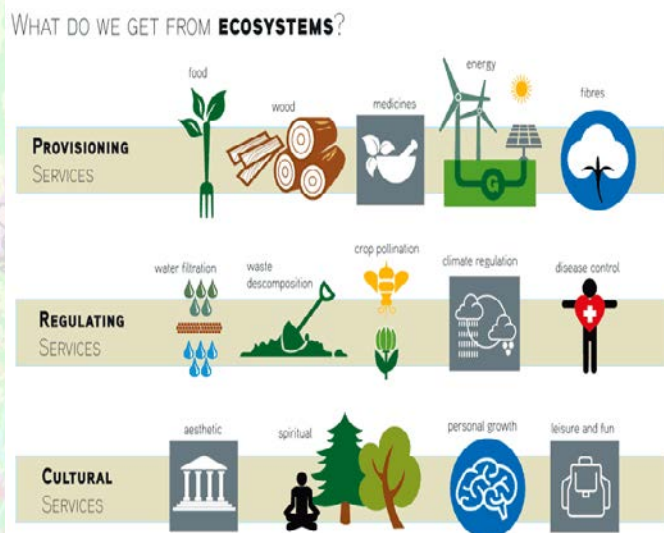
**Fertilité :** les microorganismes maintiennent les sols

**Délassement :** les milieux naturels offrent un ressourcement

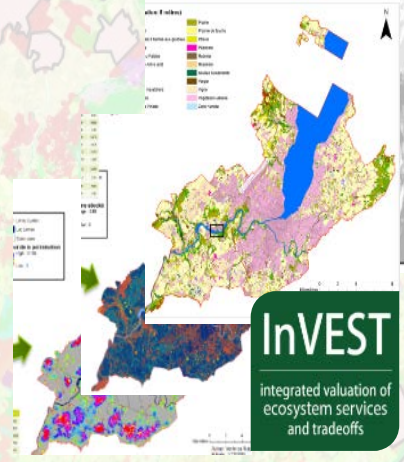


# Services écosystémiques

Un réseau d'écosystèmes sains offre de nombreux bénéfices à la société, appelés «services écosystémiques». Ils sont classés en 3 catégories : **services d'approvisionnement, de régulation et culturels.**



Benjamin Guinaudeau, GE21



Répartition des services

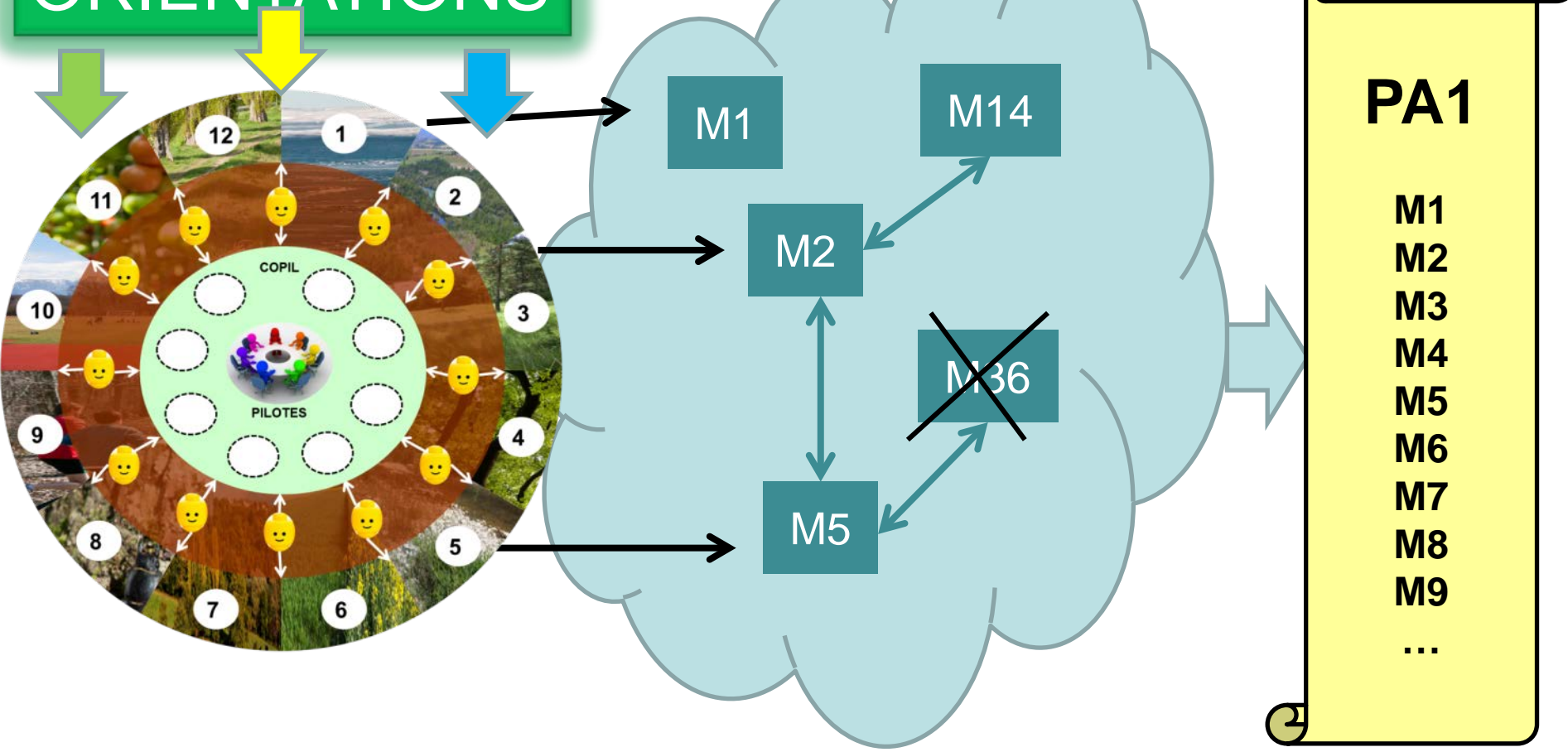


Étape 1

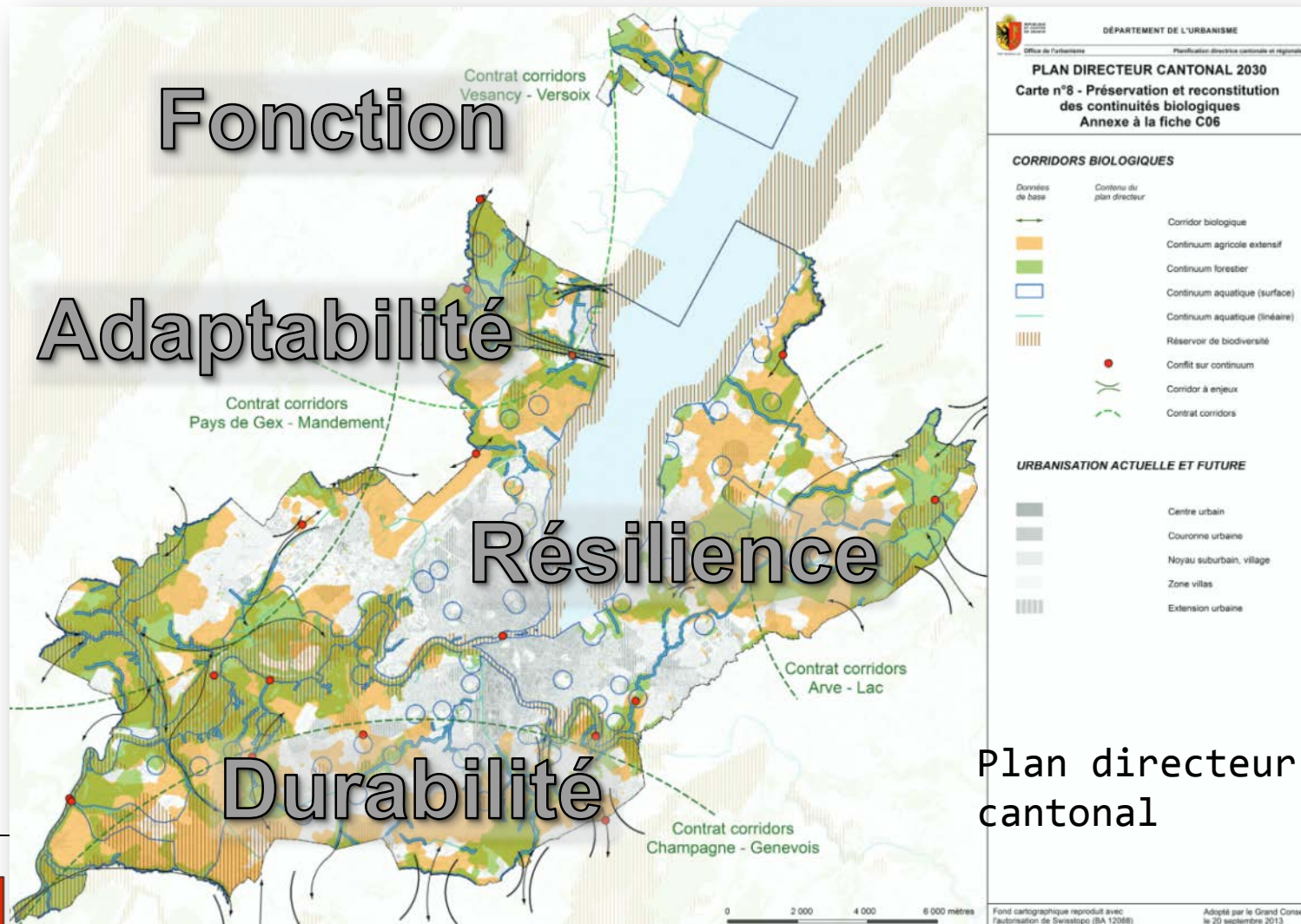
Étape 2

Étape 3

# ORIENTATIONS



# Conclusion



POST TENEBRAS LUX



# Stratégie Biodiversité Genève 2030



REPUBLIQUE  
ET CANTON  
DE GENEVE

PORT TENEBRAS LUX

MERCI POUR VOTRE ATTENTION