



Comité Directeur du 22.11.2019

Retour Commission Technique SITG

F.Mariani

Groupe de travail - ArcGIS

Séance du 3 octobre juin 2019

[Lien groupe AGOL](#)

Prochaine séance: 12 décembre

Réf: R.Bulle (SGOI)

- **Présentations**
 - Retour d'expérience de la composante carto de PowerBI (SIG)
 - Démo de l'application Quick Capture de ESRI (OCAN)
- **Retour de la ESRI User Conférence 2019**
 - ArcGIS Analytics, Urbain, Entreprise 10.7.1, Pro 2.4, ...
 - Expérience Builder beta pour AGOL
- **Echanges d'expériences**
 - Problème affichage des diagrammes dans ArcGIS PRO (HEPIA)
 - Difficulté d'affichage des photos et d'utilisation de l'interface d'ArcGIS Collector (DI)
 - Premier étude de l'application ArcGIS Mission pour assigner des missions et suivre l'opérationnel sur le terrain (outil collaboratif géospatial) (DI)
 - Séparation rôles et privilèges dans Portal: utilisation des vues (Police)
 - ETL: Utilisation de Talend (open source) à la place de FME? (Ville de Genève)

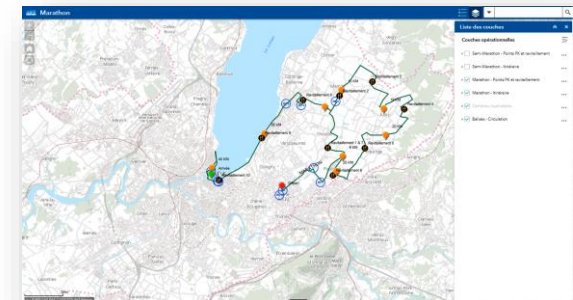
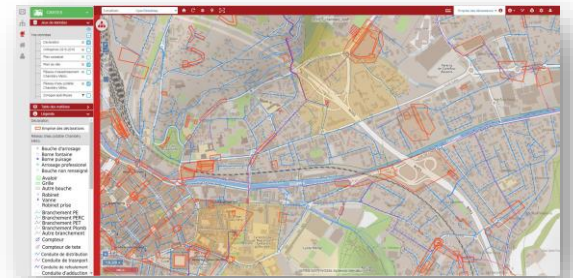


Commission Technique

Séance du 7 septembre 2019

Prochaine séance: 2 décembre 2019

- La dernière séance a eu lieu au DIT
 - **Présentations**
 - Application de réponse automatique des exploitants de réseaux aux déclarations de travaux
(*M. Lemaitre, RGD Savoie - Mont Blanc*)
 - Retour d'information sur la mise en place de GeoEvent à l'Etat de Genève
(*V.Prunier, OCSIN*)



Commission Technique

Sujets

- Revue des annonces de changement des données du SITG depuis la dernière CT
 - *Des nouvelles données de la Ville de Genève*
 - *Modification d'une donnée existante de l' Ecole primaire*
- Echange sur un besoin de gestion des changements du contenu des données (enregistrements, hors structure)
 - *Concerne certaines données de base uniquement (adresses, mutations cadastrales)*
 - *Gestion des différences du contenu pour pouvoir mieux repérer les changements et les consolider en interne*



Commission Technique

Tour de table partenaires

Part.	Information
UniGE	<ul style="list-style-type: none">• Migration à ArcGIS Pro complétée, remplacement de SDE par ArcGIS Entreprise 10.7• Organisation des GIS Days à destination des ONG de Genève pour présentation nouveautés
SIG	<ul style="list-style-type: none">• Projet pilote avec HEIG-VD et EPFL pour produire des données vectorielles des rx du sous-sol directement à partir du terrain à l'aide de l'intelligence artificielle• POC d'exploration d'une maquette 3D en Réalité Mixte à l'échelle d'un quartier de GE• Veille d'un outil de catalogage dans le cadre de la gouvernance des données, plusieurs présentations prévues
Ville de GE	<ul style="list-style-type: none">• Développement d'une application mobile pour la voirie qui renseigne sur la levée des déchets et les écopoints et qui utilise les fonds de plan SITG• Diverses questions techniques concernant des problèmes de sécurisation de la donnée, d'outils d'impression, de meilleurs cas d'utilisation des données (AGOL ou Portal)
HEPIA	<ul style="list-style-type: none">• Question techniques concernant ArcGIS collecteur, notamment sur des problèmes de synchronisation
Fondation des parkings	<ul style="list-style-type: none">• Renseignement au SITG concernant une couche d'emprise au sol des rues avec leur nom



Commission Technique

Tour de table partenaires

Part.	Information
OCSIN	<ul style="list-style-type: none">Diverses actions concernant la plateforme ESRI Maj Portal de la Police, activation collaboration entre Portal et AGOL pour le SITG, problèmes d'authentications les externes, tests stabilité et sécurité GeoEvents, ...Mandat pour une cartographie automatisée des flux FME pour disposer d'une description des dépendances, des entrées/sorties
Service de géomatique	<ul style="list-style-type: none">Recherche solution maj fichiers volumineux (images aériennes, lidar,...).Mise à disposition des dernières photos aériennes 2019Publication service web de recherche sur Grand Genève: adresses, codes postaux,... Genève, Vaud, Nyon, une partie de la haute Savoie
CERN	<ul style="list-style-type: none">A compter du 25 juillet, et jusqu'à nouvel ordre, SkyGuide ne délivre plus d'autorisation de vol pour les drones de plus de 500g dans un rayon de 5 km autour de l'aéroport. Nombreux vols prévus annulés et impact important sur l'activité drone puisque des sites (Meyrin, Prévessin, ...) sont compris dans cette zone. Temporairement: drone 500 grCréation d'un tableau de bord pour les Opendays avec intégration des données Waze depuis la plateforme SITG lab. Très utile pour le suivi des problèmes de circulation au cours de la manifestation.



Commission Technique

Tour de table partenaires

Part.	Information
Police	<ul style="list-style-type: none">• Maj diverses: plateforme ESRI et montée en version du Portal de la Police (10.6)• Exploration de la localisation des véhicules et personnel avec GeoEvent• Echanges hebdomadaires des mutations cadastrales et adresses pas idéal par email• Signalement changement noms des rues avec meilleure répartition femmes/hommes, aujourd'hui 41 vs 548 (projet 100elles)
Aéroport	<ul style="list-style-type: none">• Appel d'offre sur invitation pour la gestion des véhicules géolocalisés et la planification de missions sous la plateforme ESRI. Mise en place en 2020.
Régie de gestion des données des Pays de Savoie	<ul style="list-style-type: none">• Prise photo aériennes 2019 terminée et traitement en cours, disponibles début 2020• Actualisation des données cadastrales, notamment avec le type de propriétaire• Mise à jour du Géoportail d'Haute Savoie
Office de l'Urbanisme	<ul style="list-style-type: none">• Projet de référentiel des projets urbains bientôt en production• Tests d'outils Bi pour du monitoring transversal des services impactés par les plans d'aménagement

