



**27.03.2023**

# **Commission technique du SITG**

A. Lehmann

Pôle Métropolitain du Genevois Français



# Ordre du jour

13h30-14h30 : Présentations

- Introduction par le directeur du Pôle métropolitain
- La place de la géomatique dans une petite agglomération française : le cas du Pays de Gex' (20') par Pierre Valty
- Projet sur l'infrastructure écologique de Genève et du Grand Genève (30') par Anthony Lehmann

14h30-15h: Retour d'information du Comité Directeur

15h-16h : Sujets Commission Technique et tour de table des partenaires





# 1. Présentations

- La place de la géomatique dans une petite agglomération française : le cas du Pays de Gex' (20') par Pierre Valty
- Projet sur l'infrastructure écologique de Genève et du Grand Genève (30') par Anthony Lehmann

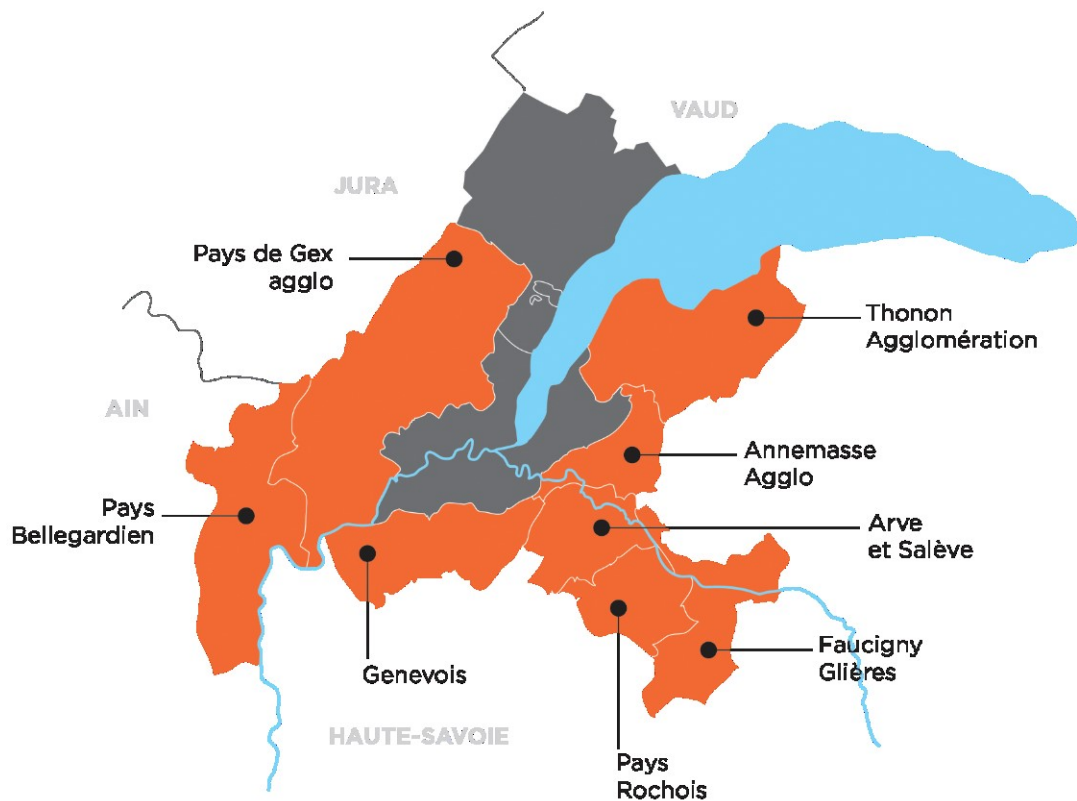
# LE PÔLE MÉTROPOLITAIN DU GENEVOIS FRANÇAIS

28 décembre 2020 - Annemasse





## LE GENEVOIS FRANÇAIS : PARTIE FRANÇAISE DU GRAND GENÈVE



### GENEVOIS FRANÇAIS ■

- 8 intercommunalités membres
- Représentant **117 communes** dans les départements de l'Ain et de la Haute-Savoie
- **435 000 habitants; 118000 emplois, 22 800 établissements (dont 10 700 entreprises employeuses)**
- Le **3<sup>ème</sup> espace métropolitain** d'Auvergne-Rhône-Alpes après Lyon, Grenoble Un des territoires les plus dynamiques d'Europe : taux de croissance de **1,5 % par an** depuis 10 ans

Le Pôle métropolitain, en fédérant les intercommunalités du territoire, constitue l'interlocuteur principal des autorités suisses et françaises.



## RÔLE DU PÔLE METROPOLITAIN

Construire des politiques publiques à la mesure des enjeux et défis du Genevois français, et plus largement du Grand Genève.

4 domaines d'intervention prioritaires :

- **La mobilité**
- **La transition écologique**
- **L'aménagement du territoire**
- **Le développement économique**

La coopération transfrontalière et les politiques contractuelles :  
des missions transversales.



# LA DYNAMIQUE TRANSFRONTALIERE ET SES EFFETS SUR LE GENEVOIS FRANCAIS

- Une mobilité fortement structurée par les flux domicile – travail en direction du Canton de Genève

Les actifs français travaillant en Suisse génèrent d'importants flux domicile-travail (42% des déplacements domicile-travail en 2016 sur le Genevois français sont transfrontaliers)

Indicateurs : cartes, données et graphiques

## CHOISIR DES INDICATEURS

### MOBILITÉ (16)

indicateurs essentiels seulement (15)

\* MMT : Répartition part modale transports (ss Marche) (2040\_tend...2016)

\* Rep. desserte habitants (MOCA3) (2040...2020)

\* Rép. desserte des emplois (MOCA 4) (2040...2020)

\* Origines / Destination issues de données TomTom, 2019

\* EDGT/MRMT : Part modale des déplacements pour travail 2016

\* EDGT/MRMT : Nombre de déplacements pour mode travail à destination du canton de Genève 2016

\* EDGT/MRMT : Nombre de déplacements par motif 2016

\* Nombre de véhicules de tourisme en circulation pour 1000h (2020...2014)

\* : visible sur une autre carte

classer par type ▼

### Mes indicateurs

Premier plan (symboles)

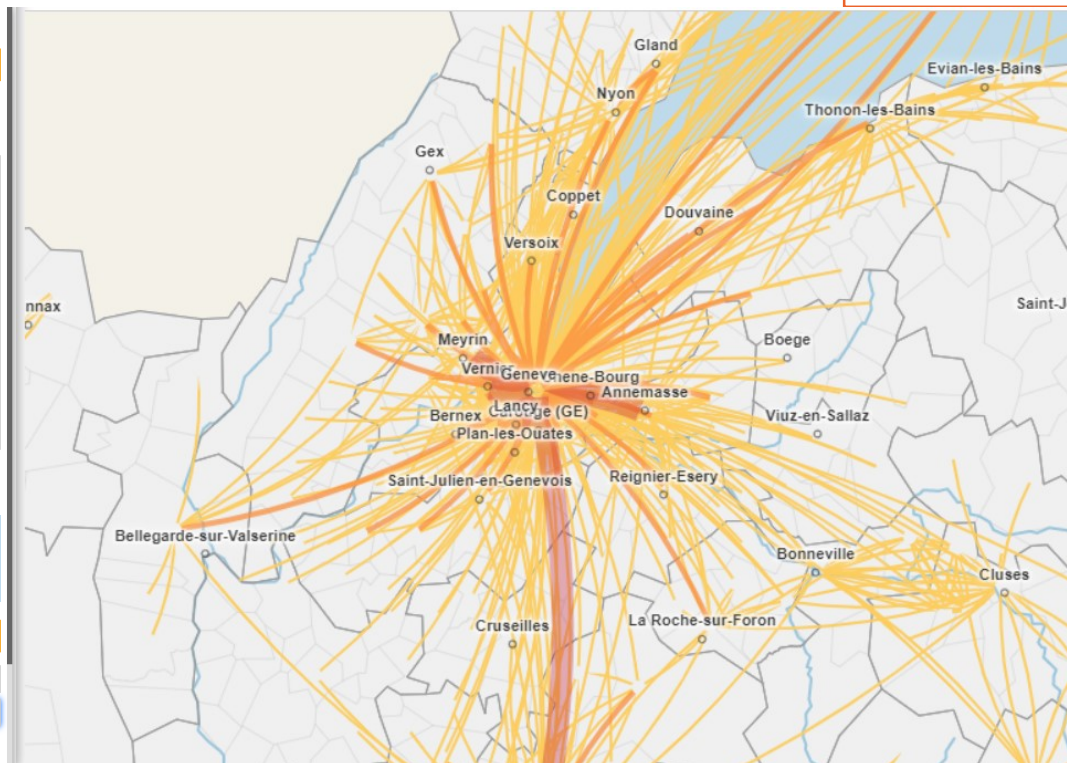
Navetteurs domicile-travail ⓘ x

## CHANGER LE DÉCOUPAGE GÉOGRAPHIQUE

Étendue Espace franco-valdo-genevois ▼

Niveau EPCI ou district de l'EFVG ▼

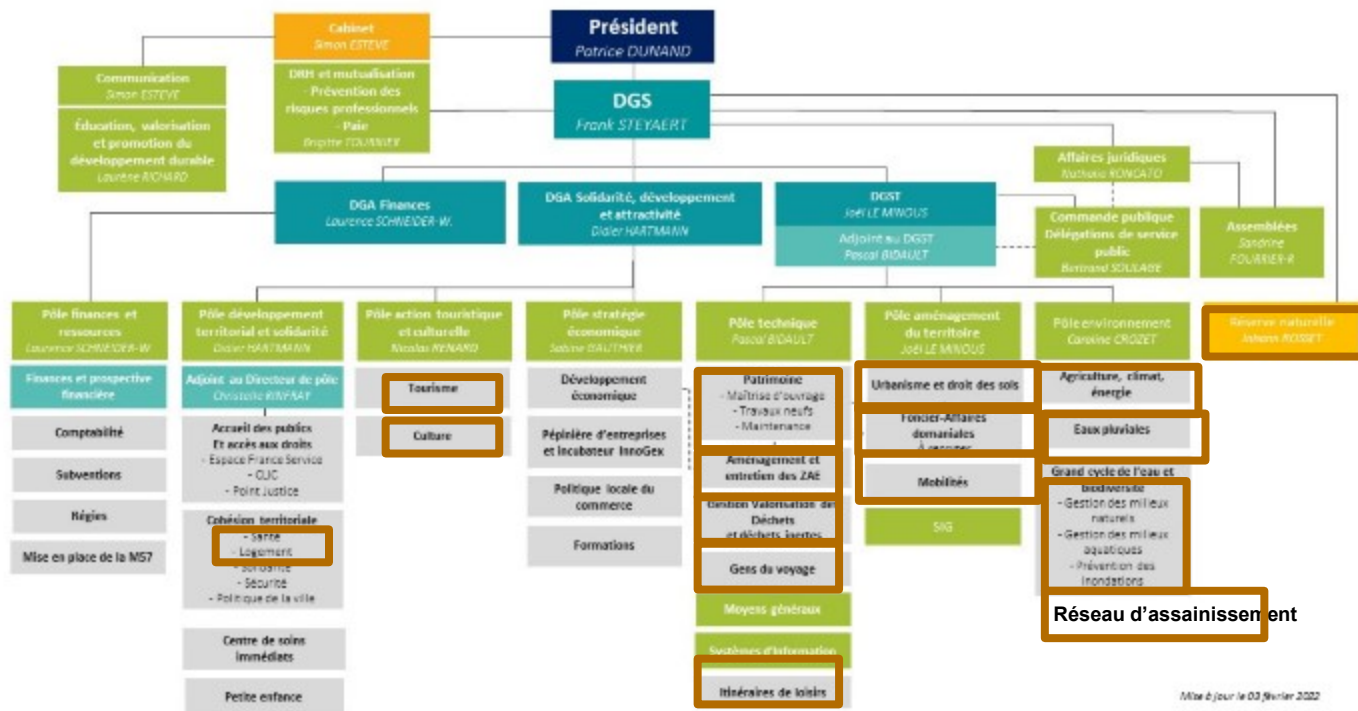
Rechercher un territoire





# PAYS DE GEX AGGLO : PRESENTATION DU SERVICE GEOMATIQUE

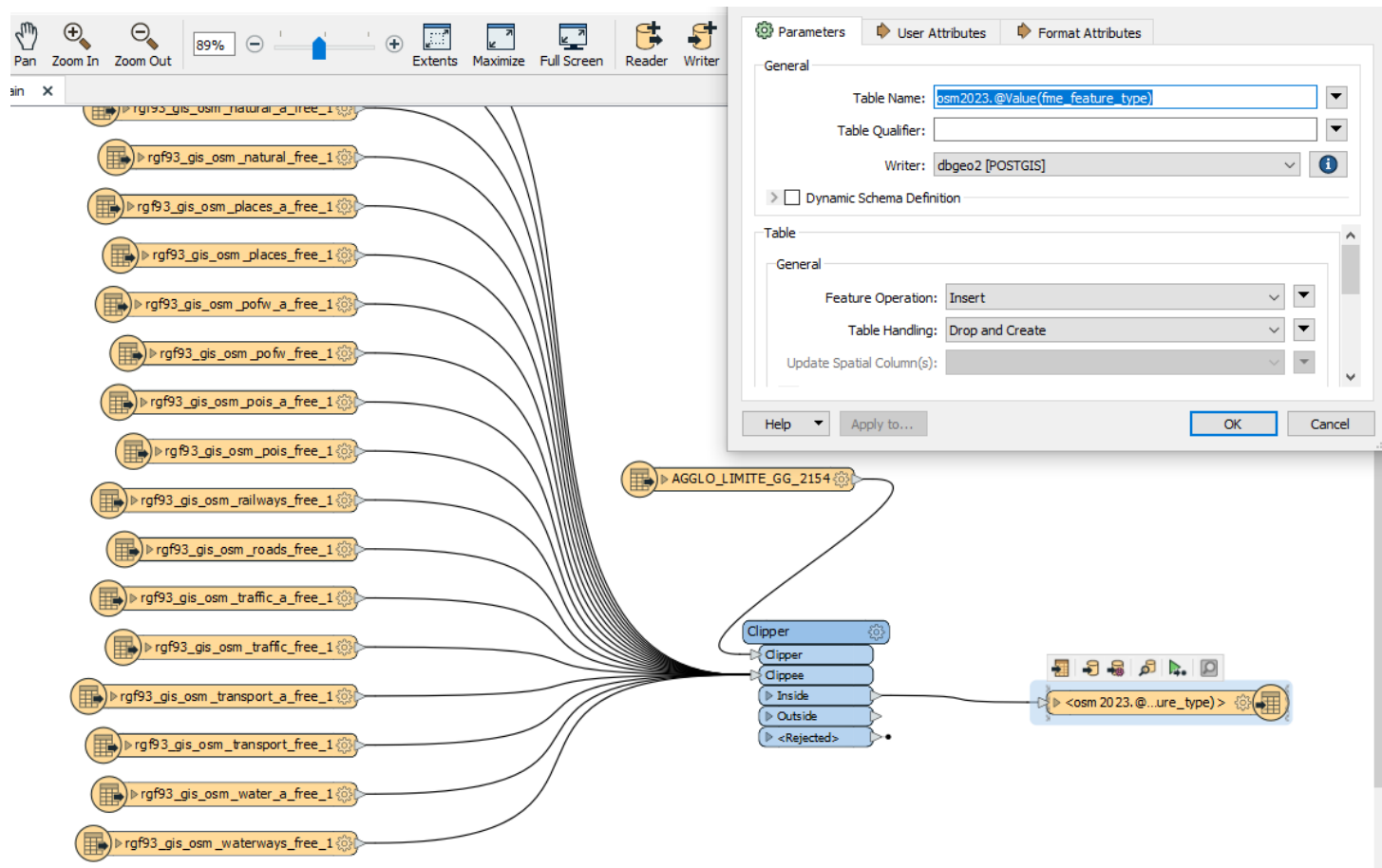
- 100 000h
- ~250 agents
- Service SIG (2 personnes) mutualisé avec Pôle Métropolitain







# REMONTEE DE DONNES DE CADRAGE VIA FME





# OUTILS D'ACCES AUX GEODONNEES (CONSULTATION SEULEMENT)

## Geoserver

Lien avec les bases de données

→ Diffusion 'en interne' de flux WMS, WMTS, WFS



The screenshot displays the GeoServer web interface for editing a layer. The main content area is titled "Éditer la couche" and shows the layer name "data\_import:geo\_lignes\_tc\_2022". Below the title, there are tabs for "Données", "Publication", "Dimensions", "Cache de tuiles", and "Security". The "Données" tab is active, showing "Configuration HTTP" and "Caching Settings". The "Caching Settings" section includes a checkbox for "En-tête de cache de réponse" (unchecked) and a text input field for "Temps de mise en cache (secondes)". Below this is the "Root Layer in Capabilities:" section with radio buttons for "WMS Global Settings" (selected), "Yes", and "No".

On the right side, there are several configuration sections:

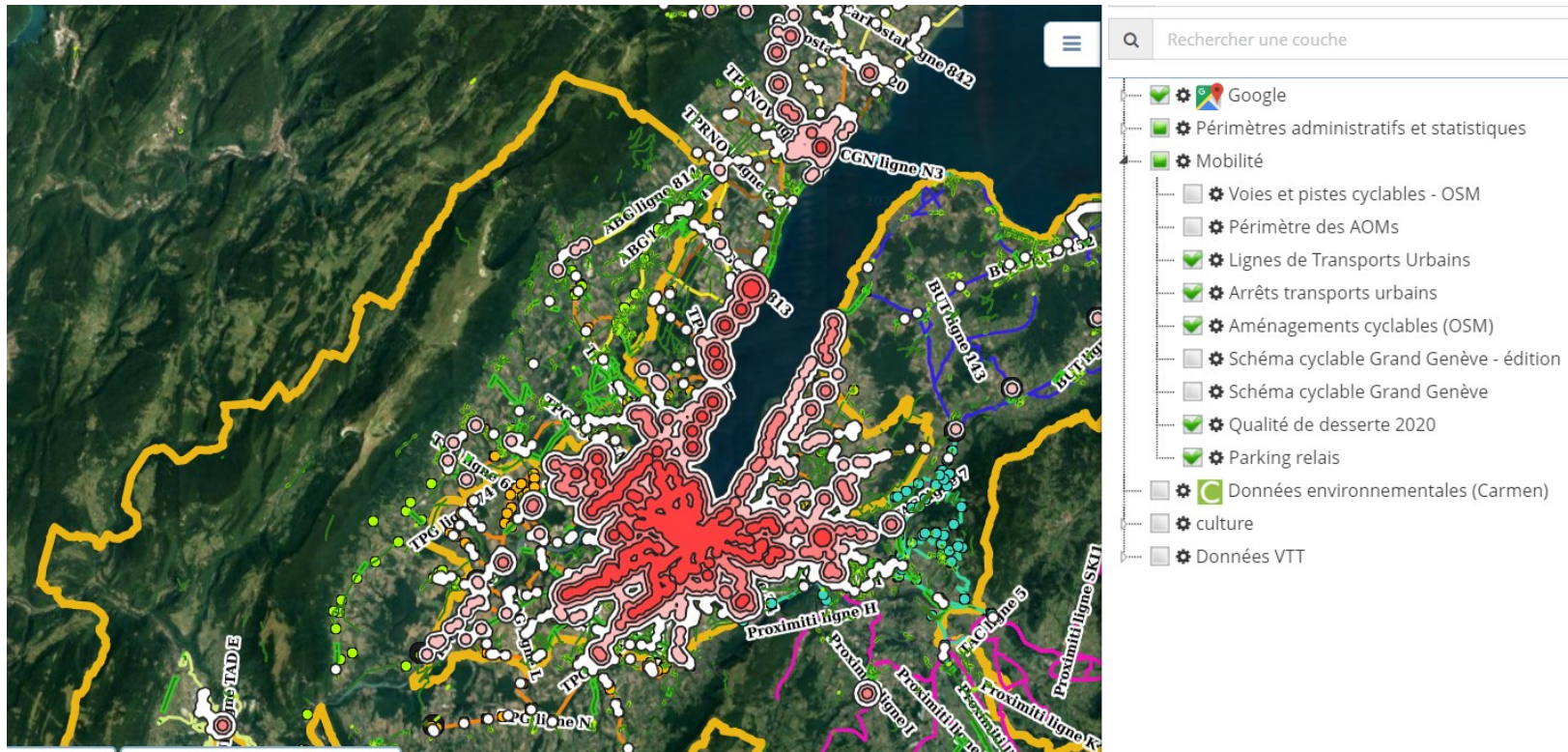
- Authentication:** Includes links for "Mots de passe", "Utilisateurs, Groupes et Rôles", "Sécurité des données", "Sécurité du service", and "Sécurité WPS".
- Monitor:** Includes links for "Activité" and "Rapports".
- Demos:** A section for demonstration layers.
- Outils:** A section for utility tools.
- NumberMatched skip:** A checkbox to "Ignorer le comptage de l'attribut numberMatched".
- Codes SRS supplémentaires pour la génération des cartes WFS:** A section for additional SRS codes.
- Coordinates Encoding:** A checkbox to "Encode coordinates mesures".
- Configuration du WMS Layer Settings:** Includes a checkbox for "Interrogeable" (checked), a checkbox for "Opaque" (unchecked), and a dropdown menu for "Style par défaut" set to "data\_import:style\_lignes\_tc\_2022". Below this is a legend with colored lines and labels: ABG (yellow), BUT (blue), CarPostal (orange), CGN (green), MBC (red), MobIVals (purple), Proximiti (pink), and TAC (cyan).



# OUTILS D'ACCES AUX GEODONNEES (CONSULTATION SEULEMENT)

Services Droits des Sol :

Geoserver alimente Xmap (base de données déportée)





# OUTILS D'ACCES AUX GEODONNEES (CONSULTATION SEULEMENT)

## MAPSTORE



Réserve Naturelle Nationale de la Haute Chaîne du Jura

Utilisation de l'outil Géonature

Puis synchronisation



## 2. Aires protégées



## 5. Rivières et lacs



## 8. Faune et Flore



## 3. Forêt



## 6. Agriculture



## 4. Arbres



## 7. Zones urbaines



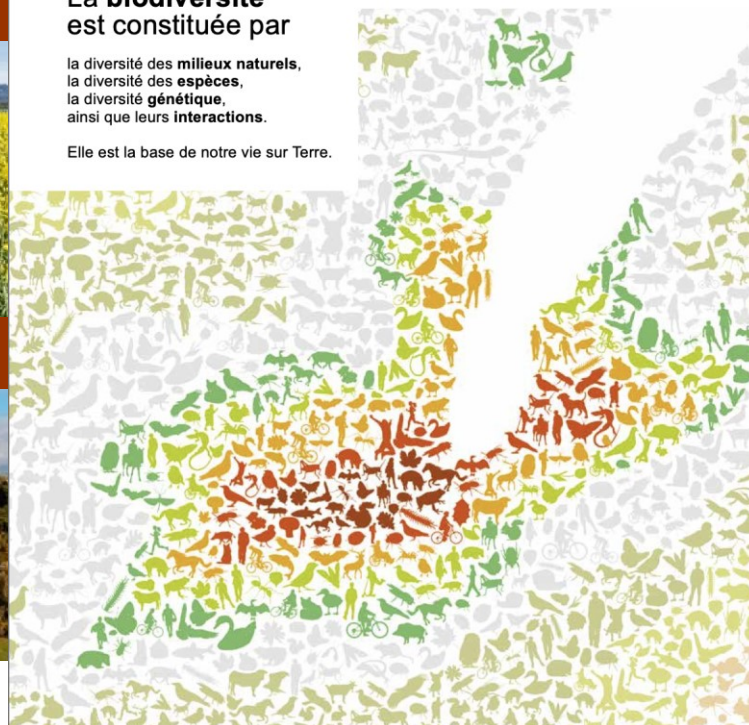
## Stratégie Biodiversité Genève 2030 (SBG-2030)

Janvier 2018

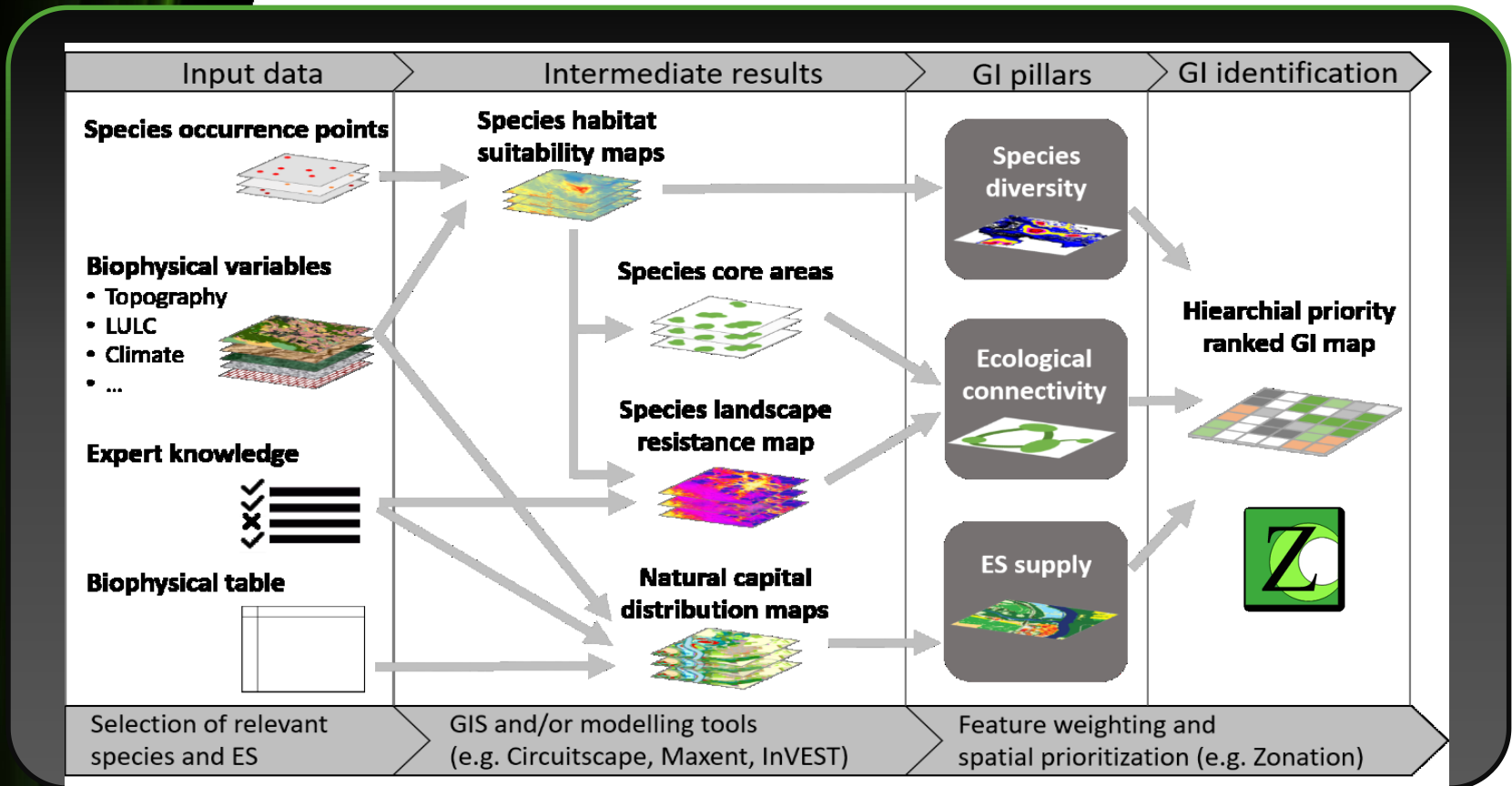
**La biodiversité  
est constituée par**

la diversité des **milieux naturels**,  
la diversité des **espèces**,  
la diversité **génétique**,  
ainsi que leurs **interactions**.

Elle est la base de notre vie sur Terre.



# Méthodes proposées pour identifier l'IE

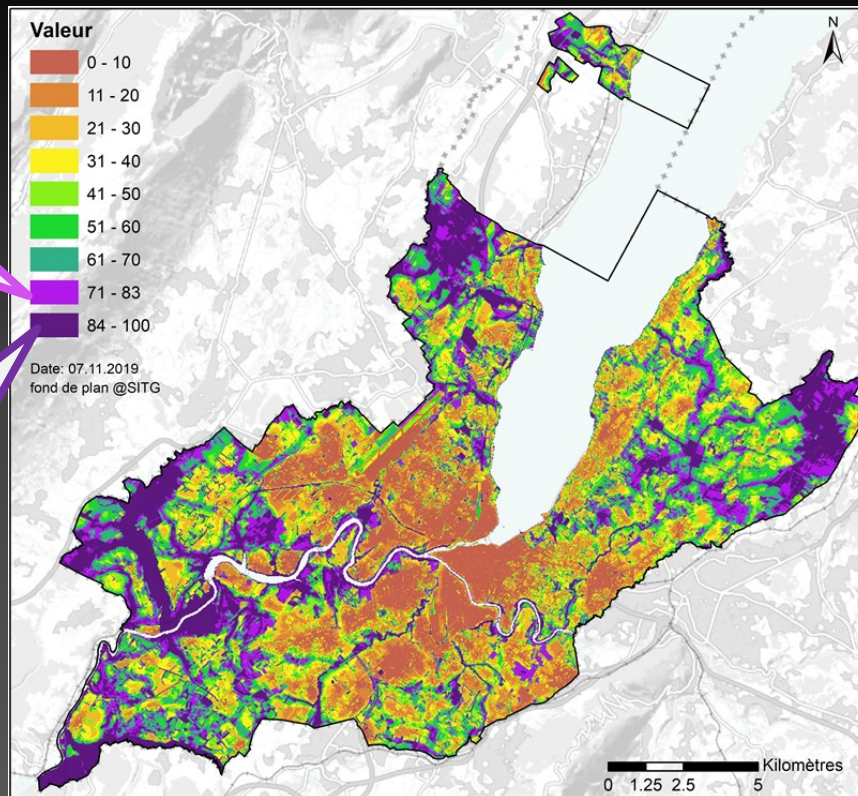




## Résultat de la priorisation

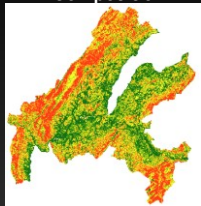
13% supplémentaires de mise en réseau des habitats principaux

17% des aires le plus intéressantes comprenant les aires protégées existantes. Ceci correspond aux habitats principaux et aux Objectifs d'Aichi de la CBD

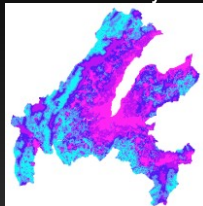


# Infrastructure Ecologique du Grand Genève

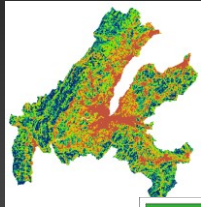
Composition



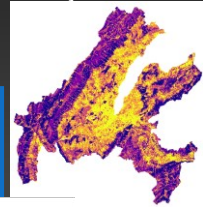
Connectivity



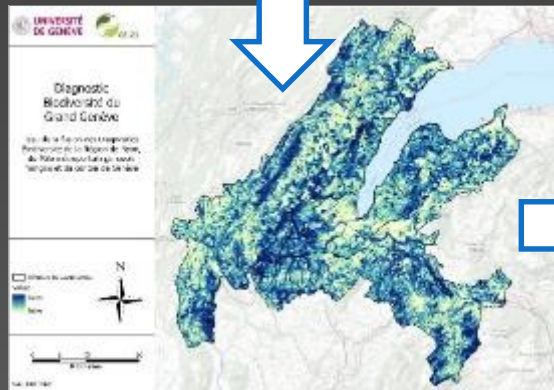
Structure



Ecosystem Services



ZONATION



>70%

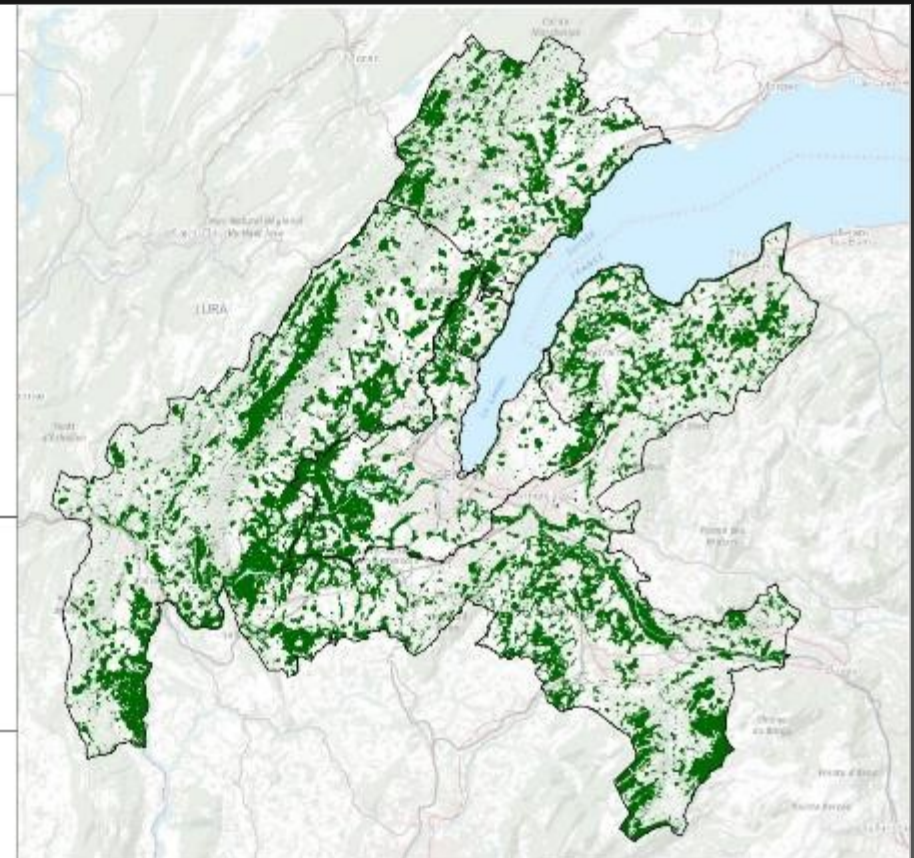
UNIVERSITÉ DE GENÈVE GE-21

## Infrastructure écologique du Grand Genève

Issue de la fusion des IEs du District de Nyon, du Pôle métropolitain genevois français et du canton de Genève

Legend:   
□ Périmètre du Grand Genève   
■ Infra-structure écologique

Date: 09/12/2017



# Délivrables du projet (d'ici fin avril 2023)

## Rapport technique pour les experts

Méthode d'identification de l'infrastructure écologique du Grand Genève

Rapport technique

### Porteurs du projet :

Anthony Lehmann (Université de Genève et GE-21)

Sylvie Vares (Pôle du Métropolitain Genevois Français)

Aurélie Stamm (Région de Nyon)

Aline Blaser (Etat de Genève)

Citation : Sanguet, A., Waller, N., et Guinaudeau, B., Lehmann A., 2023. Infrastructure écologique du Grand Genève – Rapport Technique.



## Synthèse pour les utilisateurs

### INFRASTRUCTURE ECOLOGIQUE DU GRAND GENEVE Synthèse

Avril 2023



## Données en Open Data sur le SITG



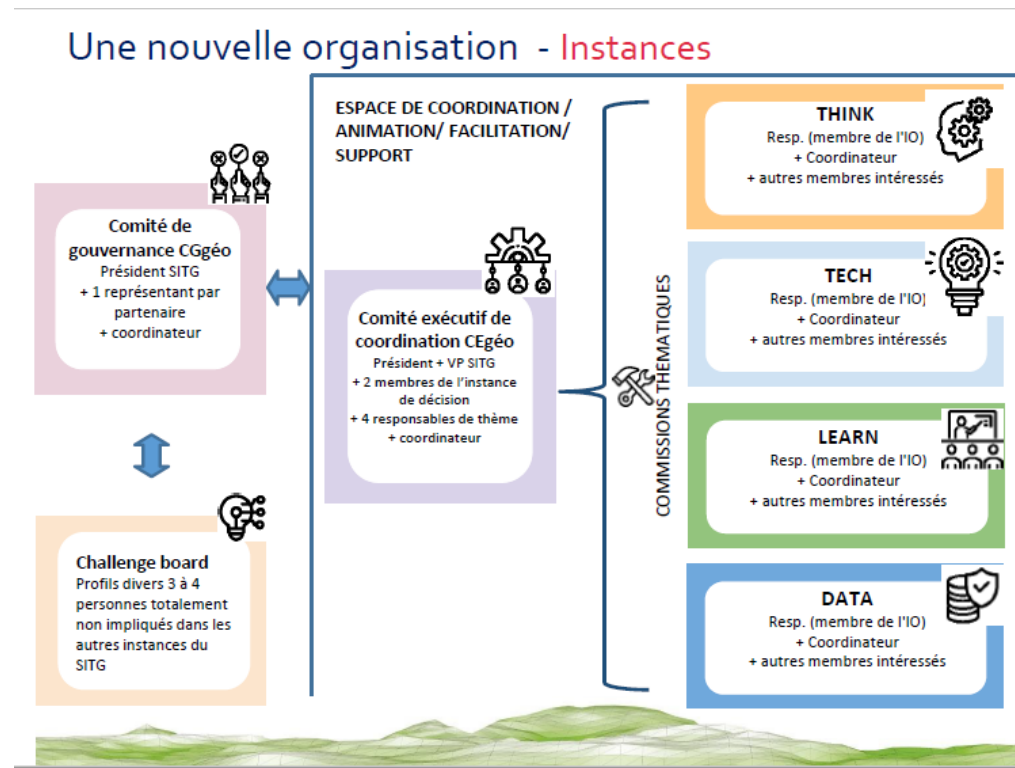
## Story Map pour le grand public



# Commission technique

## Composition des membres

## 2. Changement composition CT



# 3. Comité Directeur

## Dossier Interreg – Observatoire du territoire du Grand Genève

---

Discussion avec Frédéric Josselin pour dire que le SITG est bien sûr intéressé à faire en sorte que le SITG soit impliqué dans la préparation du projet.

L'observation GE-EN-VIE est aussi intéressé par al partie environnement.

Pierre Valty en sait peut-être plus sur le projet.



# Commission technique

## Dates prochaines séances

	Dates 2023	Lieu	Présentations possibles
1	27 Mars	PMGF - Annemasse	<ul style="list-style-type: none"><li>• Pole métropolitain</li><li>• IE Grand Genève</li></ul>
2	Juin	DT ?	<ul style="list-style-type: none"><li>• GEOHUB ?</li></ul>
3	Sept	SIG ?	<ul style="list-style-type: none"><li>• ?</li></ul>
4	Déc	UNEP/GRID ?	<ul style="list-style-type: none"><li>• ?</li></ul>

Proposition/sujets en attente:

- OCSTAT ?
- CJB ?

