



**Comité Directeur du 07.12.2018**

# **Retour Commission Technique SITG**

F.Mariani

# Groupe de travail - ArcGIS

Séance du 16 octobre 2018

[Lien groupe AGOL](#)

*Prochaine séance: 29 janvier 2019*

Réf: R.Bulle (SGOI)

- Echange d'expériences et d'informations techniques
  - Portal for ArcGIS
    - Activation des datastores chez les partenaires
    - Fédération des portails du SITG
  - AGOL<>Portal: problématique du transfert des configurations
  - ArcGIS Collector et Survey123 > nouvelle plateforme Aurora en Beta
  - Utilisation des expressions régulières pour la recherche
  - BIM: ArcGIS Pro peut importer le format Revit
- Toute de table des participants
  - CERN: Etude ArcGIS Indoor pour la gestion des plans d'étage en 3D ainsi que des itinéraires à l'intérieur des bâtiments
  - POLICE: Installation de GéoEvent
  - SGOI: Activation du Géoportail repoussé en 2019 pour des raisons techniques

# Groupe de travail - BIM

Séance du 26 septembre 2018

*Prochaine séance: janvier 2019*

Réf: B.Wehrli (SIG)

- Présentations
  - Roadmap BIM de l'Etat de Genève (L. Niggler)
  - Maquette du projet de rénovation de l'Arsenal Cantonal (F.Boujon)
- Sujets traités
  - Sensibiliser les participants à s'inscrire au BauDigital
  - Préparation d'une RoadMap du groupe BIM avec les objectifs à remonter à la CT
  - Réalisation des séances BIM en ligne pour augmenter la fréquence et limiter les déplacements
  - Mettre en place un espace pour partage de la documentation

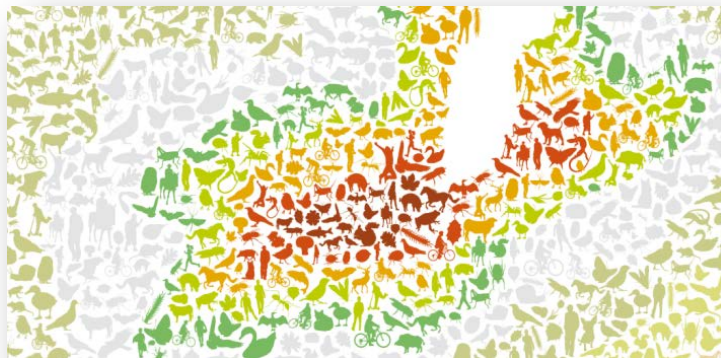
*Nouvelles demandes de participation: Fondation des parkings*

# Commission Technique

## Séances

---

- La dernière séance a eu lieu le **26 septembre** dans les locaux de HEPIA
  - *Présentation de la stratégie de la biodiversité Genève 2030 (C.Rochet et J.Massy)*



# Commission Technique

## Divers

---

- Impact partenaires sur la publication données web au format Web Mercator (SGOI)
  - sondage



# Commission Technique

## Tour de table partenaires

Part.	Information
TPG	<ul style="list-style-type: none"><li>Finalisation de la <b>nouvelle architecture</b> et mise en place d'un catalogue de services</li></ul>
Office urbanisme	<ul style="list-style-type: none"><li><b>BIM: tests d'échanges</b> de données entre Archibus et le GIS</li></ul>
Fondation parkings	<ul style="list-style-type: none"><li>Finalisation saisie des <b>couches concernant des stationnements</b> blanche/bleue rattachés aux zones des macarons. Un mission est lancé si un véhicule ne correspond à l'endroit</li></ul>
Pole métropolitain	<ul style="list-style-type: none"><li><b>Structuration de la base de données</b> en cours avec collection et uniformisation des données.</li></ul>
Police	<ul style="list-style-type: none"><li>Mise en place du système <b>d'aide à l'engagement</b></li><li>Finalisation de <b>la carte de survol autorisée par les drones</b>. Possibilité de réaliser une demande d'autorisation de vol directement en fonction de cette carte. Préparation du plan de vol possible pour joindre au formulaire de demande.</li></ul>
Aéroport	<ul style="list-style-type: none"><li><b>Appel offre aide maitrise ouvrage pour la charte BIM</b> qui fera la base pour les futures offres BIM</li><li>Abandon du Geoportail open source (Easy SDI), une autre solution devra être choisie.</li></ul>



# Commission Technique

## Tour de table partenaires

Part.	Information
OCSIN	<ul style="list-style-type: none"><li>• Priorité sur la <b>mise en place de la nouvelle plateforme du SITG</b>, déploiement ArcGIS Entreprise et évolution carte professionnelle.</li><li>• Finalisation du chantier sur <b>l'industrialisation des déploiements géomatiques</b> (déploiements multi-environnements de scripts FME et de services SD)</li><li>• Projet de mise en place de la solution <b>GeoEvent</b> pour la police et info mobilité</li><li>• Migration des portails à la version 10.6</li></ul>
ACG	<ul style="list-style-type: none"><li>• Mise en place d'un nouveau portail en version 10.2</li></ul>
Service de géomatique	<ul style="list-style-type: none"><li>• <b>Fédération du ArcGIS Portal</b> et le data store au lieu d'ArcGIS Server. Cela permettra de remplacer les comptes génériques par des <b>comptes nominatifs</b> en passant par GINA. Les thématiques sécurisées (CSS, etc..) devront passer par la création d'un compte GINA à l'Etat</li><li>• Test avec Esri Nyon sur le <b>flux de données en temps réel</b> sur la plateforme SITG Lab. Egalement la disponibilité des <b>places de parking en temps réel</b>. Etendu par la suite avec Smart Geneva</li><li>• Mise à dispo d'une <b>nouvelle composante web service de localisation d'adresse</b> (Suisse, aggro et reste du monde)</li></ul>



# Commission Technique

## Tour de table partenaires

Part.	Information
Ville de GE	<ul style="list-style-type: none"><li>• Développement d'une application web pour la <b>gestion des chantiers</b></li><li>• La ville souhaite <b>engager un chef de projet "Géomatique"</b>, et procéder à un audit pour faire un état des lieux. Remplaçant à la CT à prévoir.</li></ul>
Mensuration officielle	<ul style="list-style-type: none"><li>• Livraison d'une <b>nouvelle orthophotos</b> prévue pour début 2019 (périmètre aggro, 20cm de résolution, couleur + PIR)</li><li>• Saisie <b>ouvrages d'art</b> détaillés<ul style="list-style-type: none"><li>• 44 ouvrages détaillée supplémentaires intégrés dans le plan</li><li>• Nouveau mandat en 2019 pour ajouter 40/50 ouvrages supplémentaires</li></ul></li></ul>
SIG	<ul style="list-style-type: none"><li>• Stage sur <b>modélisation bathymétrique 3D du Rhône</b> d'après détection sonar par bateau. Conversion des anciennes données pour permettre une comparaison des données entre les années (calcul de volumes).</li><li>• Mise en place workshops du groupe GeoInformation (GIS, BIM, données SITG, ...)</li><li>• Remplacement des applications de gestion du réseau électrique de GeoConcept par <b>ArcGIS Pro</b> (projet sur 2 ans)</li></ul>

