

RGD SAVOIE MONTBLANC



Groupement d'intérêt public

1996 : création en Haute-Savoie - EPIC

numérisation du cadastre et acquisitions mutualisées de référentiels cartographiques

2004 : extension au territoire de Savoie

2022: création du GIP – 2 dépts & l'Université



RGD SAVOIE MONTBLANC




Depuis octobre 2023

Directeur : Brice GAL - Succède à François PERRUSSEL MORIN

1999-2013 Responsable du service Carto du SDIS 74

- initiateur du réseau régional et national des géomaticiens des SDIS
- lancement du référentiel adresse en Haute-Savoie
- chargé de la modélisation carto du système d'alerte et des flux de données des partenaires

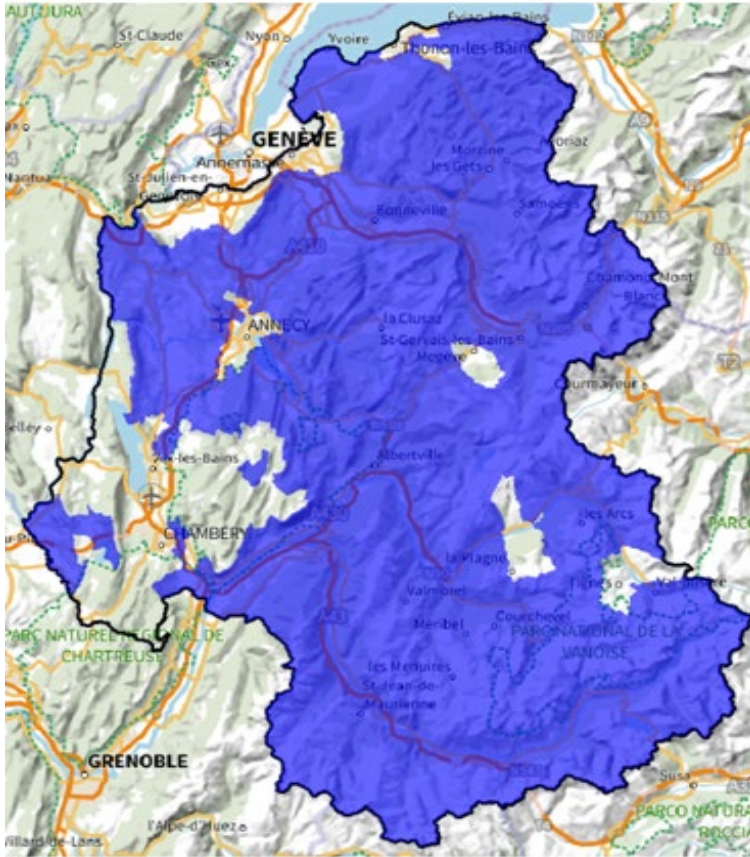
2013-2023 : Resp SI/SIG puis DSI du Syane

- orthophoto nocturne, lancement du projet PCRS et RTGE
 - premier réseau IRVE
 - plateforme de données énergétiques
 - cybersécurité, open data et data intelligence
- 

Le GIP RGD Savoie Mont Blanc

- **Centre de compétences** en information géographique de 11 personnes au service des structures publiques des 2 Savoie
- Une expertise de presque 30 ans dans la **gestion et la diffusion** de volumes importants de données via 1 infrastructure technique **performante et sécurisée**
 - **Acquérir, actualiser, structurer, diffuser** les référentiels de données
 - Intégrer les couches métiers des **partenaires** : PLU, SUP, réseaux...
 - **Diffuser** les données auprès nos **3 000 utilisateurs, les former et fournir** une **assistance technique de proximité**
 - Proposer des services **innovants** adaptés aux besoins des utilisateurs et **mutualiser** les compétences/réflexions
 - Se positionner comme plateforme locale de diffusion
- Budget assuré par les abonnements aux géoservices, les recettes de prestation/formations.

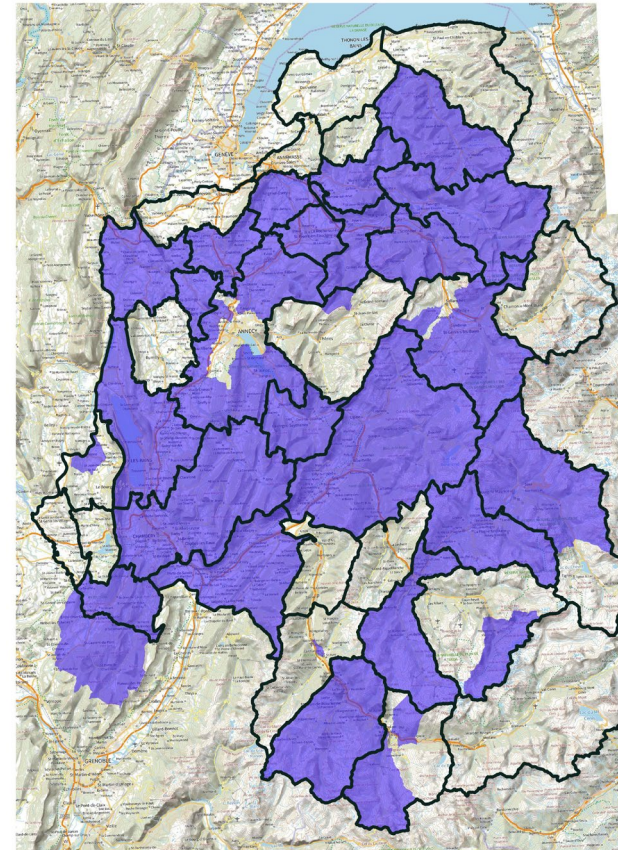
Diffusion des Géo-services sur les 2 Savoie



Instruction des autorisations
d'urbanisme (NEXT'ADS) :

➔ 356 communes

➔ 63 % du territoire



Logiciels de consultation des données
géographiques (Ris Borne / Ris
net / Ris.XMAP) :

➔ 465 communes

➔ 68 % du territoire

Les données disponibles

Référentiels géographiques :

Cadastre et matrice cadastrale

Orthophotos départementales

Images Pléiades annuelles

PCRS / RTGE

Cartes topographiques

Occupation du sol

Adresses

Altimétrie

Données thématiques :

Urbanisme et droit des sols

Réseaux de distribution et communication

Risques naturels

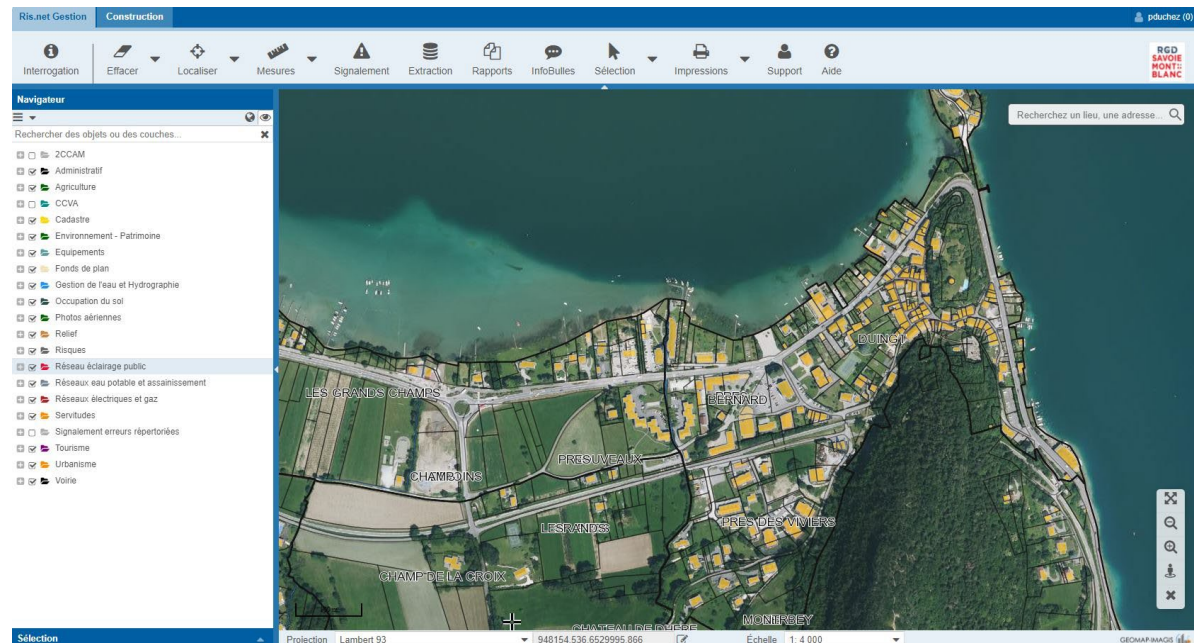
Périmètres réglementaires

Données agricoles



Les Géoservices : une gamme d'applications adaptées aux usages et aux utilisateurs

- ➔ Outils de **consultation** : Ris Net, Xmap et RIS.Borne, Flux de données
- ➔ Applications métiers : Next ADS (Droits des sols) , DT-DICT, 3D (Orbit)...
- ➔ « L'historique » extracteur de données
- ➔ Le Géoportail des Savoie amené à se diversifier!



Projets en cours et perspectives

- PCRS : accompagnement technique des APLC (CD73 et SYANE) sur les deux départements
- Géoréférencement des réseaux enterrés d'éclairage public avec le SDES (73)
- Animation d'un réseau bi-départemental sur les sujets géomatiques
- et la donnée en générale :
 - Archivage,
 - Open data,
 - Infodécisionnel,
 - Mutualiser les réflexions sur des sujets d'actualité: occupation du sol, droit des sols
- Et encore de nombreux sujets

Intérêt à participer au SITG

- Disposer d'une position privilégiée pour observer et participer aux sujets transfrontaliers dans le domaine de la Géoinformation
- Apporter éventuellement notre éclairage et notre retour d'expérience en tant qu'acteur « local et mutualisant » sur des sujets relevant de notre expertise. Nous nous positionnons comme un acteur intermédiaire proche de notre territoire, intermédiaire entre Pôle métropolitain et IGN
- De manière générale, partager des moments d'échange pour développer une approche, une vision voire des référentiels transfrontaliers en y apportant notre expertise d'une trentaine d'années!

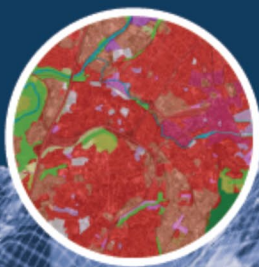
RGD SAVOIE MONT BLANC



Merci de votre attention

Contact : Brice GAL

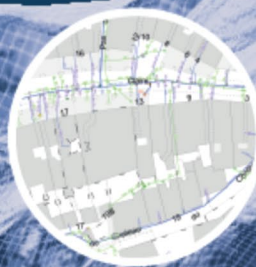
bgal@rgd.fr - 04 50 23 94 94



Référentiels



Urbanisme



Réseaux



PCRS