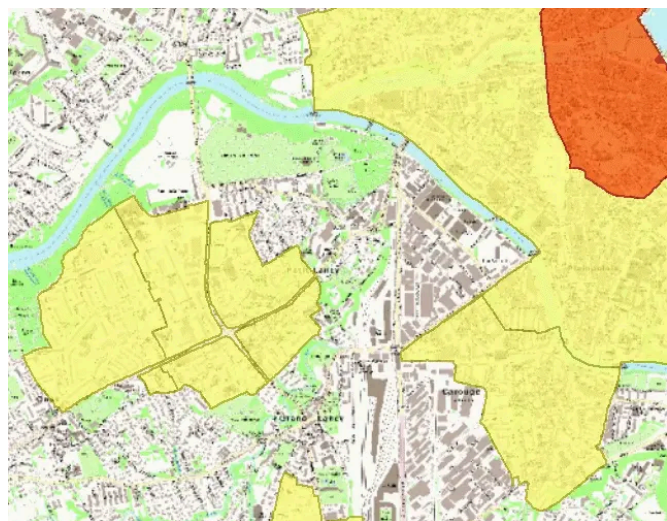


Zones LMCE

Découvrez les zones différenciées des modes de transports selon la Loi pour une mobilité cohérente et équilibrée (LMCE), favorisant la mobilité douce et les transports publics, avec des limitations de vitesse adaptatives et des aménagements spécifiques.

CONTRIBUTEUR**Département de la santé et des mobilités****IDENTIFIANT****OTC_ZONES_LMCE****TYPE****Donnée vectorielle****NIVEAU DE DIFFUSION****Accès libre**

Cette donnée représente les zones différenciées des modes de transports selon la Loi pour une mobilité cohérente et équilibrée (LMCE). Les explications ci-dessous sont extraites de la loi.

Par priorisation différenciée, il faut entendre que l'usage de la voirie disponible est attribué en premier lieu à certains modes de transport notamment au moyen de voies dédiées et par la mise en place d'un fonctionnement adaptatif ou coordonné des carrefours favorisant les modes de transport désignés.

En zones I et II, la priorité en matière de gestion du trafic et d'aménagement des réseaux est donnée à la mobilité douce et aux transports publics.

En zone I :

- a) le département prend les mesures visant à limiter la vitesse à 30 km/h au maximum selon les conditions prescrites par le droit fédéral;
- b) l'accès à cette zone par les autres modes de transport est restreint;
- c) certains axes à plusieurs voies seront équipés d'une limitation de vitesse adaptative par des panneaux lumineux. Ces axes seront limités à 30 km/h aux heures de forte demande et à 50 km/h le reste du temps;
- d) les zones piétonnes ou à priorité piétonne, ainsi que les zones à trafic limité, sont favorisées;
- e) des dérogations au principe de compensation des places de stationnement énoncé à l'article 7B de la loi d'application de la législation fédérale sur la circulation routière, du 18 décembre 1987, tant pour les aménagements améliorant la fluidité que pour ceux agissant sur la sécurité des différents modes de déplacement sont possibles jusqu'à un maximum de 20%;
- f) le stationnement des voitures automobiles sur l'espace public est payant.

En zone II :

- a) le trafic de transit est fortement restreint;
- b) des axes routiers structurants sont aménagés de façon à garantir la fluidité du transport individuel motorisé;
- c) des axes sont aménagés de façon à favoriser la circulation des vélos;
- d) la création de zones 30 est favorisée, selon les conditions prescrites par le droit fédéral et la loi sur les zones 30 et les zones de rencontre, du 21 septembre 2007;
- e) des dérogations au principe de compensation des places de stationnement énoncé à l'article 7B de la loi d'application de la législation fédérale sur la circulation routière, du 18 décembre 1987, tant pour les aménagements améliorant la fluidité que pour ceux agissant sur la sécurité des différents modes de déplacement sont possibles jusqu'à un maximum de 10%.

Caractéristiques

FRÉQUENCE DE MISE À JOUR

Irrégulière

DATE DE PUBLICATION

17.02.2026

MÉTHODE DE COLLECTE

Digitalisation

THÈME ISO

Transport

Légal

NIVEAU DE DIFFUSION

Accès libre

NIVEAU DE DIFFUSION FÉDÉRAL

A - Accès libre

OFFICIALITÉ

Non définie

RÉFÉRENCES

- **Non classé** : https://www.ge.ch/legislation/rsg/f/s/rsg_H1_21.html

RESTRICTION D'UTILISATION

non renseigné

Contact Métadonnée

NOM

Axel Jodry

TÉLÉPHONE

+41225465099

EMAIL

axel.jodry@etat.ge.ch

ORGANISATION

Département de la santé et des mobilités

SERVICE

Office cantonal du génie civil

ADRESSE

non renseigné

Contact Donnée

NOM

Hervé Vaucher

TÉLÉPHONE

+4122 546 63 23

EMAIL

herve.vaucher@etat.ge.ch

ORGANISATION

Département de la santé et des mobilités

SERVICE

Office cantonal du génie civil

ADRESSE

non renseigné

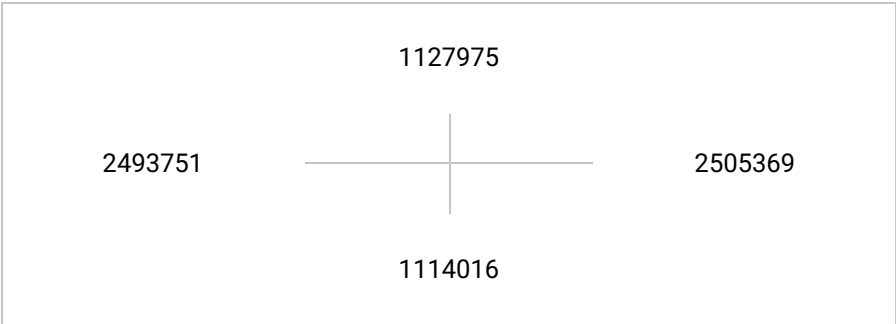
Étendue

SYSTÈME DE COORDONNÉES

CH1903+ / LV95

PRÉCISION SPATIALE

5.0m



TYPE DE COORDONNÉES

XY

Attributs

Nom	Type	Description
ZONE_NO	Entier	Type de zone selon catégories LMCE
ZONE_NOM	Texte	Nom de la zone
COMMUNE	Texte	Nom de la commune
COMMUNE_NO	Texte	Numéro fédéral de la commune
OBJECTID	Entier	Champ automatique avec l'identifiant de la base de chaque objet (Attention, ne pas l'utiliser comme identifiant unique permanent)

Informations additionnelles

Téléchargement

Services en ligne

Esri ArcGIS REST

https://app2.ge.ch/tergeoservices/rest/services/Hosted/OTC_ZONES_LMCE/FeatureServer

Web Feature Service (WFS - Standard OGC)

https://app2.ge.ch/tergeoservices/services/Hosted/OTC_ZONES_LMCE/MapServer/WFSServer

Informations sur la fiche