



Agglo - Périmètres protégés

Espaces urbains, architecturaux et paysagers remarquables faisant l'objet de mesures de protection réglementaires dans le Grand Genève et les régions voisines, incluant les cantons de Vaud et de Genève ainsi que des zones protégées en France.

CONTRIBUTEUR

Département du territoire

IDENTIFIANT

AGGLO_PAYS_PERI_PROTEGES

TYPE

Donnée vectorielle

NIVEAU DE DIFFUSION

Accès libre

Espaces urbains, architecturaux et paysagers remarquables faisant l'objet de mesures de protection réglementaires (Périmètre Grand Genève et régions voisines - extraction) :

- Canton de Vaud : arrêtés de classement du Conseil d'Etat et décisions de classement du Département de la sécurité et de l'environnement basés sur les dispositions de protection de la nature et du paysage de la LPNMS;
- Canton de Genève : plans de site approuvés par le Conseil d'Etat assortis, le cas échéant, d'un règlement de plan de site;
- Canton de Genève : autres protections, regroupant divers types de protection des sites naturels et bâtis : zones protégées, règlements spéciaux ou règlements de construction ayant pour but la protection d'un quartier ou d'une localité, plans directeurs localisés dans des zones protégées et lois générales sur la protection des rives du Rhône, de l'Arve

et du Lac (les plans localisés de quartier situés dans des zones protégées ainsi que ceux valant plan de site ne figurent pas dans la présente couche);

- France : périmètre de protection des monuments historiques;
- France : zone de protection du patrimoine architectural, urbain et paysager (ZPPAUP) et aires de mise en valeur de l'Architecture et du Patrimoine (AVAP).

Caractéristiques

FRÉQUENCE DE MISE À JOUR

Irrégulière

DATE DE PUBLICATION

17.02.2026

MÉTHODE DE COLLECTE

Digitalisation, Aggrégation de données

THÈME ISO

Environnement, Cadastre, aménagement, Constructions et ouvra...

Légal

NIVEAU DE DIFFUSION

Accès libre

NIVEAU DE DIFFUSION FÉDÉRAL

A - Accès libre

OFFICIALITÉ

Non définie

RÉFÉRENCES

non renseigné

RESTRICTION D'UTILISATION

non renseigné

Contact donnée et métadonnée

NOM

Louca Lerch

TÉLÉPHONE

+41225467352

EMAIL

louca.lerch@etat.ge.ch

ORGANISATION

Département du territoire

SERVICE

Direction du projet d'agglomération Grand Genève

ADRESSE

non renseigné

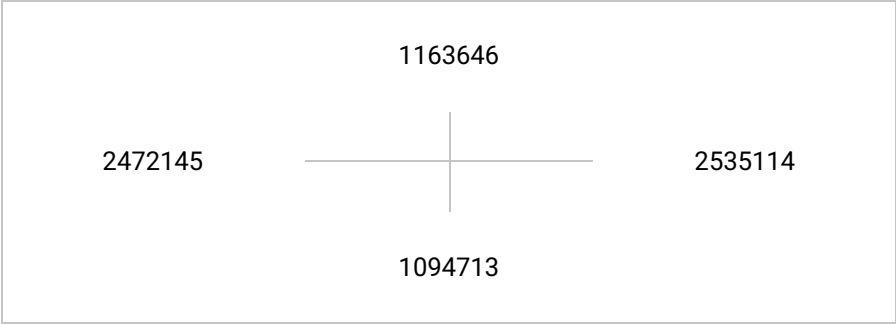
Étendue

SYSTÈME DE COORDONNÉES

CH1903+ / LV95

PRÉCISION SPATIALE

10m



TYPE DE COORDONNÉES

XY

Attributs

Nom	Type	Description
OBJECTID	Entier	Champ automatique avec l'identifiant de la base de chaque objet (Attention, ne pas l'utiliser comme identifiant unique permanent)
NOM	Texte	Nom
TYPE	Texte	Type
NUMERO	Texte	Numéro
LIEN	Texte	Lien
DATE_	Date	Date de référence
VERSION	Date	Date d'intégration
ORIGINE_PAYS	Texte	Pays d'origine
ORIGINE_NOM	Texte	Nom de la couche d'origine
ORIGINE_FOURNISSEUR	Texte	Fournisseur
ORIGINE_SOURCE	Texte	Source

Informations additionnelles

Téléchargement

Services en ligne

Esri ArcGIS REST

https://app2.ge.ch/tergeoservices/rest/services/Hosted/AGGLO_PAYS_PERI_PROTEGES/FeatureServer

Web Feature Service (WFS - Standard OGC)

https://app2.ge.ch/tergeoservices/services/Hosted/AGGLO_PAYS_PERI_PROTEGES/MapServer/WFSServer

Cette donnée apparait dans la carte suivante

TITRE

Agglomération

Informations sur la fiche