



# Agglo - Corridors forestiers

Les corridors forestiers identifient le continuum forestier comprenant les forêts, les bois, les bosquets, le maillage bocager dense et les ripisylves.

CONTRIBUTEUR

**Département du territoire**

TYPE

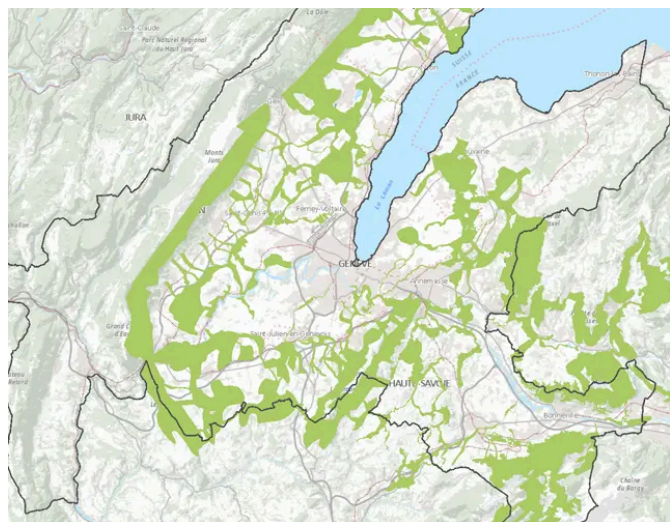
**Donnée vectorielle**

IDENTIFIANT

**AGGLO\_NAT\_CORRIDORS\_FORESTIERS**

NIVEAU DE DIFFUSION

**Accès libre, usage privé**



Les continuums écologiques englobent l'ensemble des milieux utilisés par la faune au cours de ses déplacements.

Ces continuums peuvent être "aquatiques" ou bleus, forestiers ou verts, agricoles ou jaunes.

Les corridors forestiers identifient le continuum forestier (vert) comprenant les forêts, les bois, les bosquets, le maillage bocager dense et les ripisylves.

Les corridors forestiers ont été délimités dans le cadre des études de base pour l'élaboration des contrats corridors biologiques du projet d'agglomération franco-valdo-genevois.

## Caractéristiques

FRÉQUENCE DE MISE À JOUR

**Irrégulière**

DATE DE PUBLICATION

**21.02.2026**

MÉTHODE DE COLLECTE

**Digitalisation**

THÈME ISO

**Biologie, Environnement**

## Légal

NIVEAU DE DIFFUSION

**Accès libre, usage privé**

NIVEAU DE DIFFUSION FÉDÉRAL

**A\* - Accès libre, usage non commercial**

OFFICIALITÉ  
Non définie

RÉFÉRENCES  
non renseigné

RESTRICTION D'UTILISATION  
non renseigné

Contact donnée et métadonnée

NOM  
Aline Blaser

TÉLÉPHONE  
+4122 388 54 89

EMAIL  
aline.blaser@etat.ge.ch

ORGANISATION  
Département du territoire

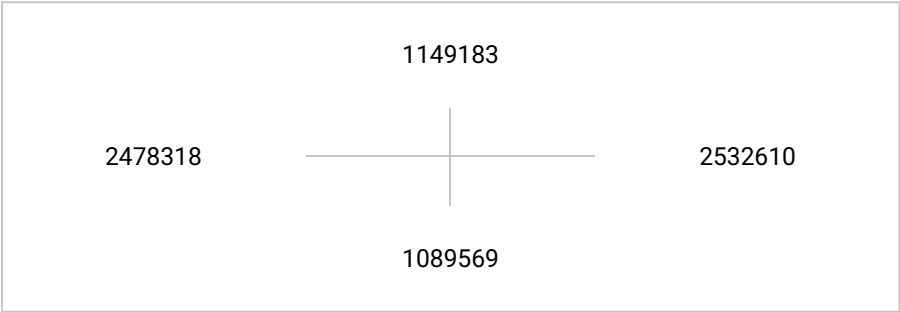
SERVICE  
Office cantonal de l'agriculture et de la nature

ADRESSE  
non renseigné

Étendue

SYSTÈME DE COORDONNÉES  
CH1903+ / LV95

PRÉCISION SPATIALE  
non renseigné



TYPE DE COORDONNÉES  
XY

Attributs

Nom	Type	Description
OBJECTID	Entier	Champ automatique avec l'identifiant de la base de chaque objet (Attention, ne pas l'utiliser comme identifiant unique permanent)
NUMERO	Texte	Numéro de la publication de l'étude de base

Nom	Type	Description
TYPE	Texte	Type de donnée
SECTEUR	Texte	Secteur d'étude
ANNEE_ETUDE	Entier	Année d'étude
LIEN	Texte	Lien vers la publication de l'étude de base
VERSION	Date	Version
ORIGINE_Pays	Texte	Pays d'origine
ORIGINE_PAYS	Texte	Attribut non documenté découvert par l'ingesteur le 12.06.2025 à 04h00
ORIGINE_Nom	Texte	Nom de la couche de données d'origine
ORIGINE_NOM	Texte	Attribut non documenté découvert par l'ingesteur le 12.06.2025 à 04h00
ORIGINE_Fournisseur	Texte	Fournisseur
ORIGINE_FOURNISSEUR	Texte	Attribut non documenté découvert par l'ingesteur le 12.06.2025 à 04h00
ORIGINE_SOURCE	Texte	Attribut non documenté découvert par l'ingesteur le 12.06.2025 à 04h00
ORIGINE_Source	Texte	Source

## Informations additionnelles

Publications Grand Genève:  
<http://www.grand-geneve.org/mediatheque/cahiers-thematiques/102>

## Téléchargements

## Services en ligne

### Esri ArcGIS REST

[https://app2.ge.ch/tergeoservices/rest/services/Hosted/AGGLO\\_NAT\\_CORRIDORS\\_FORESTIERS/FeatureServer](https://app2.ge.ch/tergeoservices/rest/services/Hosted/AGGLO_NAT_CORRIDORS_FORESTIERS/FeatureServer)

### Web Feature Service (WFS - Standard OGC)

[https://app2.ge.ch/tergeoservices/services/Hosted/AGGLO\\_NAT\\_CORRIDORS\\_FORESTIERS/MapServer/WFSServer?service=WFS&request=GetCapabilities](https://app2.ge.ch/tergeoservices/services/Hosted/AGGLO_NAT_CORRIDORS_FORESTIERS/MapServer/WFSServer?service=WFS&request=GetCapabilities)

---

## Cette donnée apparait dans la collection suivante

TITRE

---

Agglo – Données natures

---

---

## Informations sur la fiche