



Agglo - Corridors aquatiques

Les corridors aquatiques : des milieux essentiels pour la faune dans l'agglomération franco-valdo-genevois.

CONTRIBUTEUR

Département du territoire

IDENTIFIANT

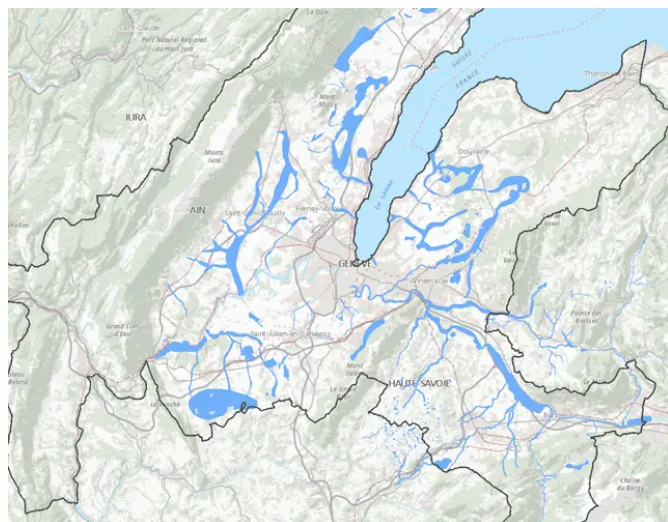
AGGLO_NAT_CORRIDORS_AQUATIQUES

TYPE

Donnée vectorielle

NIVEAU DE DIFFUSION

Accès libre, usage privé



Les continuums écologiques englobent l'ensemble des milieux utilisés par la faune au cours de ses déplacements.

Ces continuums peuvent être "aquatiques" ou bleus, forestiers ou verts, agricoles ou jaunes.

Les corridors aquatiques identifient le continuum aquatique (bleu) comprenant les cours d'eau et leurs berges, ainsi que les zones humides.

Les corridors aquatiques ont été délimités dans le cadre des études de base pour l'élaboration des contrats corridors biologiques du projet d'agglomération franco-valdo-genevois.

Caractéristiques

FRÉQUENCE DE MISE À JOUR

Irrégulière

DATE DE PUBLICATION

21.02.2026

MÉTHODE DE COLLECTE

Digitalisation

THÈME ISO

Biologie, Environnement

Légal

NIVEAU DE DIFFUSION

Accès libre, usage privé

NIVEAU DE DIFFUSION FÉDÉRAL

A* - Accès libre, usage non commercial

OFFICIALITÉ

Non définie

RÉFÉRENCES
non renseigné

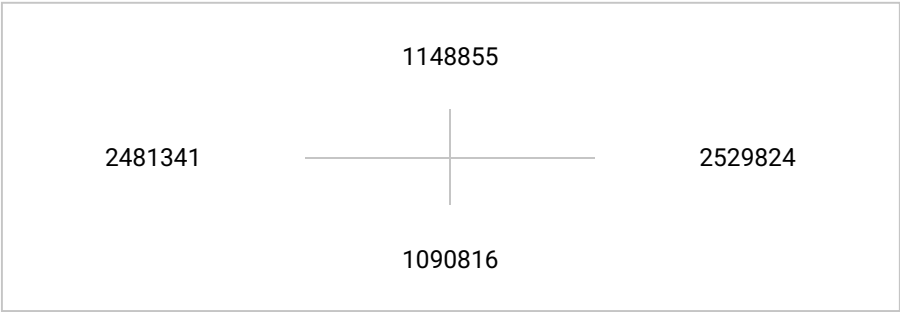
RESTRICTION D'UTILISATION
non renseigné

Contact donnée et métadonnée

NOM	TÉLÉPHONE
Aline Blaser	+4122 388 54 89
EMAIL	ORGANISATION
aline.blaser@etat.ge.ch	Département du territoire
SERVICE	ADRESSE
Office cantonal de l'agriculture et de la nature	non renseigné

Étendue

SYSTÈME DE COORDONNÉES	PRÉCISION SPATIALE
CH1903+ / LV95	non renseigné



TYPE DE COORDONNÉES
XY

Attributs

Nom	Type	Description
OBJECTID	Entier	Champ automatique avec l'identifiant de la base de chaque objet (Attention, ne pas l'utiliser comme identifiant unique permanent)
NUMERO	Texte	Numéro de publication de l'étude de base
TYPE	Texte	Type de donnée

Nom	Type	Description
SECTEUR	Texte	Secteur d'étude
ANNEE_ETUDE	Entier	Année d'étude
LIEN	Texte	Lien vers la publication de l'étude de base
VERSION	Date	Version
ORIGINE_Pays	Texte	Pays d'origine
ORIGINE_PAYS	Texte	Attribut non documenté découvert par l'ingesteur le 12.06.2025 à 04h00
ORIGINE_NOM	Texte	Attribut non documenté découvert par l'ingesteur le 12.06.2025 à 04h00
ORIGINE_Nom	Texte	Nom de la couche de données d'origine
ORIGINE_FOURNISSEUR	Texte	Attribut non documenté découvert par l'ingesteur le 12.06.2025 à 04h00
ORIGINE_Fournisseur	Texte	Fournisseur
ORIGINE_Source	Texte	Source
ORIGINE_SOURCE	Texte	Attribut non documenté découvert par l'ingesteur le 12.06.2025 à 04h00

Informations additionnelles

Publications Grand Genève :

<http://www.grand-geneve.org/mediatheque/cahiers-thematiques/102>

Téléchargements

Services en ligne

Esri ArcGIS REST

https://app2.ge.ch/tergeoservices/rest/services/Hosted/AGGLO_NAT_CORRIDORS_AQUATIQUES/FeatureServer

Web Feature Service (WFS - Standard OGC)

https://app2.ge.ch/tergeoservices/services/Hosted/AGGLO_NAT_CORRIDORS_AQUATIQUES/MapServer/WFSServer?service=WFS&request=GetCapabilities

Cette donnée apparait dans la collection suivante

TITRE

Agglo – Données natures

Informations sur la fiche