

Agglo - Corridors agricoles

Les corridors agricoles : des milieux essentiels pour la faune dans le projet d'agglomération franco-valdo-genevois.

CONTRIBUTEUR

Département du territoire

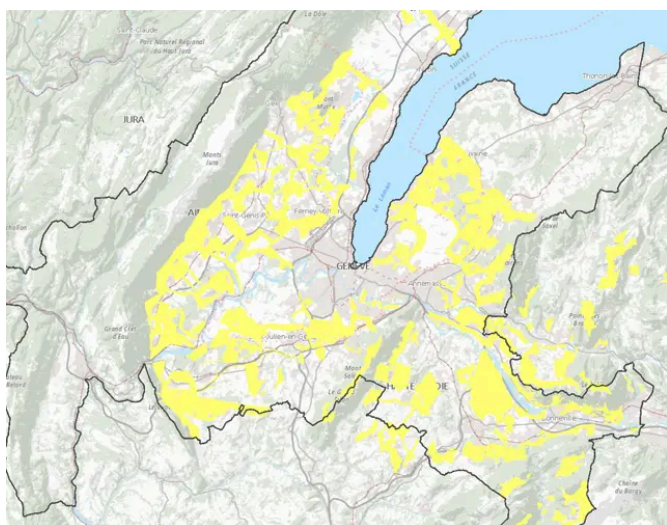
IDENTIFIANT

AGGLO_NAT_CORRIDORS_AGRICOLES

TYPE

Donnée vectorielle

NIVEAU DE DIFFUSION

Accès libre, usage privé

Les continuums écologiques englobent l'ensemble des milieux utilisés par la faune au cours de ses déplacements.

Ces continuums peuvent être "aquatiques" ou bleus, forestiers ou verts, agricoles ou jaunes.

Les corridors agricoles identifient le continuum agricole (jaune) comprenant les prairies, les vergers, les cultures extensives, le maillage bocager lâche et les pelouses sèches.

Les corridors agricoles ont été délimités dans le cadre des études de base pour l'élaboration des contrats corridors du projet d'agglomération franco-valdo-genevois.

Caractéristiques

FRÉQUENCE DE MISE À JOUR

Irrégulière

DATE DE PUBLICATION

21.02.2026

MÉTHODE DE COLLECTE

Digitalisation

THÈME ISO

Agriculture, Environnement

Légal

NIVEAU DE DIFFUSION

Accès libre, usage privé

NIVEAU DE DIFFUSION FÉDÉRAL

A* - Accès libre, usage non commercial

OFFICIALITÉ
Non définie

RÉFÉRENCES
non renseigné

RESTRICTION D'UTILISATION
non renseigné

Contact donnée et métadonnée

NOM

Aline Blaser

TÉLÉPHONE

+4122 388 54 89

EMAIL

aline.blaser@etat.ge.ch

ORGANISATION

Département du territoire

SERVICE

Office cantonal de l'agriculture et de la nature

ADRESSE

non renseigné

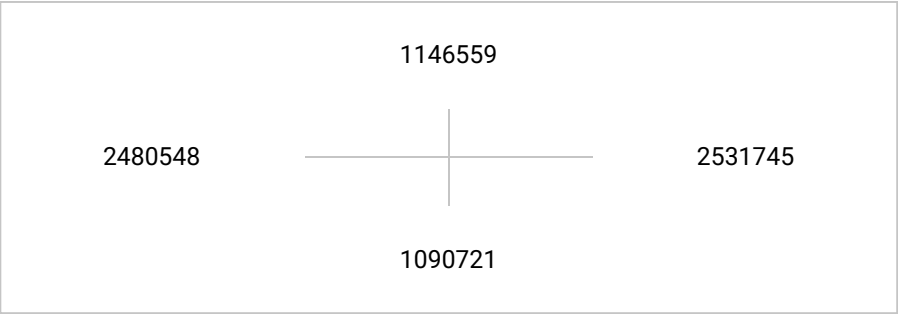
Étendue

SYSTÈME DE COORDONNÉES

CH1903+ / LV95

PRÉCISION SPATIALE

non renseigné



TYPE DE COORDONNÉES
XY

Attributs

Nom	Type	Description
OBJECTID	Entier	Champ automatique avec l'identifiant de la base de chaque objet (Attention, ne pas l'utiliser comme identifiant unique permanent)
NUMERO	Texte	Numéro de publication de l'étude de base

Nom	Type	Description
TYPE	Texte	Type de donnée
SECTEUR	Texte	Secteur d'étude
ANNEE_ETUDE	Entier	Année d'étude
LIEN	Texte	Lien vers la publication de l'étude de base
VERSION	Date	Version
ORIGINE_PAYS	Texte	Attribut non documenté découvert par l'ingesteur le 12.06.2025 à 04h00
ORIGINE_NOM	Texte	Attribut non documenté découvert par l'ingesteur le 12.06.2025 à 04h00
ORIGINE_Pays	Texte	Pays d'origine
ORIGINE_FOURNISSEUR	Texte	Attribut non documenté découvert par l'ingesteur le 12.06.2025 à 04h00
ORIGINE_Nom	Texte	Nom de la couche de données d'origine
ORIGINE_SOURCE	Texte	Attribut non documenté découvert par l'ingesteur le 12.06.2025 à 04h00
ORIGINE_Fournisseur	Texte	Fournisseur
ORIGINE_Source	Texte	Source

Informations additionnelles

Publications Grand Genève
<http://www.grand-geneve.org/mediatheque/cahiers-thematiques/102>

Téléchargements

Services en ligne

Esri ArcGIS REST

https://app2.ge.ch/tergeoservices/rest/services/Hosted/AGGLO_NAT_CORRIDORS_AGRICOLES/FeatureServer

Web Feature Service (WFS - Standard OGC)

https://app2.ge.ch/tergeoservices/services/Hosted/AGGLO_NAT_CORRIDORS_AGRICOLES/MapServer/WFSServer?service=WFS&request=GetCapabilities

Cette donnée apparait dans la collection suivante

TITRE

Agglo – Données natures

Informations sur la fiche