

> SERVICES INDUSTRIELS DE GENÈVE (SIG)

RUE DU TRABLI

CIRCULATION ALTERNÉE - DÉVIATIONS

DÈS LE LUNDI 28 NOVEMBRE 2022, DURÉE 3 SEMAINES

MODES DE TRANSPORT CONCERNÉS



voitures



deux-roues
motorisés



livraisons



transports publics



deux-roues



piétons

QUOI, COMMENT ?

Les Services Industriels de Genève (SIG) réalisent des travaux sur la rue du Trabli entre le numéro 24 et la rue des Trois-Fontaines.

Pour la totalité des travaux, **la rue du Trabli restera ouverte à la circulation et tous les mouvements de circulation seront possibles.**

Sur le tronçon concerné, **la circulation sera assurée en alternance** sur une seule voie pour les riverains, les vélos et les transports en commun et sera régulée par des feux de chantier.

Les mouvements de circulation de transit au travers de la zone de chantier **sont interdits sauf pour les riverains**. Les usagers souhaitant **transiter par la rue du Trabli** suivent l'itinéraire de déviation mis en place **par la route de Vallière, la route de Chancy et la route de Cartigny** (voir infographie au verso).

Pour des raisons de gabarit et de sécurité, **les piétons ne sont pas admis sur le tronçon en chantier**. Une déviation locale est donc mise en place pour les cheminements piétonniers **par la rue des Trois-Fontaines et la rue du Pré-de-la-Reine**.

Bien que tout soit mis en œuvre pour limiter au maximum l'impact des travaux, des nuisances peuvent subsister et des ralentissements sont à prévoir.

QUAND, COMBIEN DE TEMPS ?

Les travaux débutent le **lundi 28 novembre 2022 pour une durée de 3 semaines environ**.

Le maître d'ouvrage recommande aux usagers de circuler avec prudence et les remercie par avance de se conformer à la signalisation de chantier mise en place.

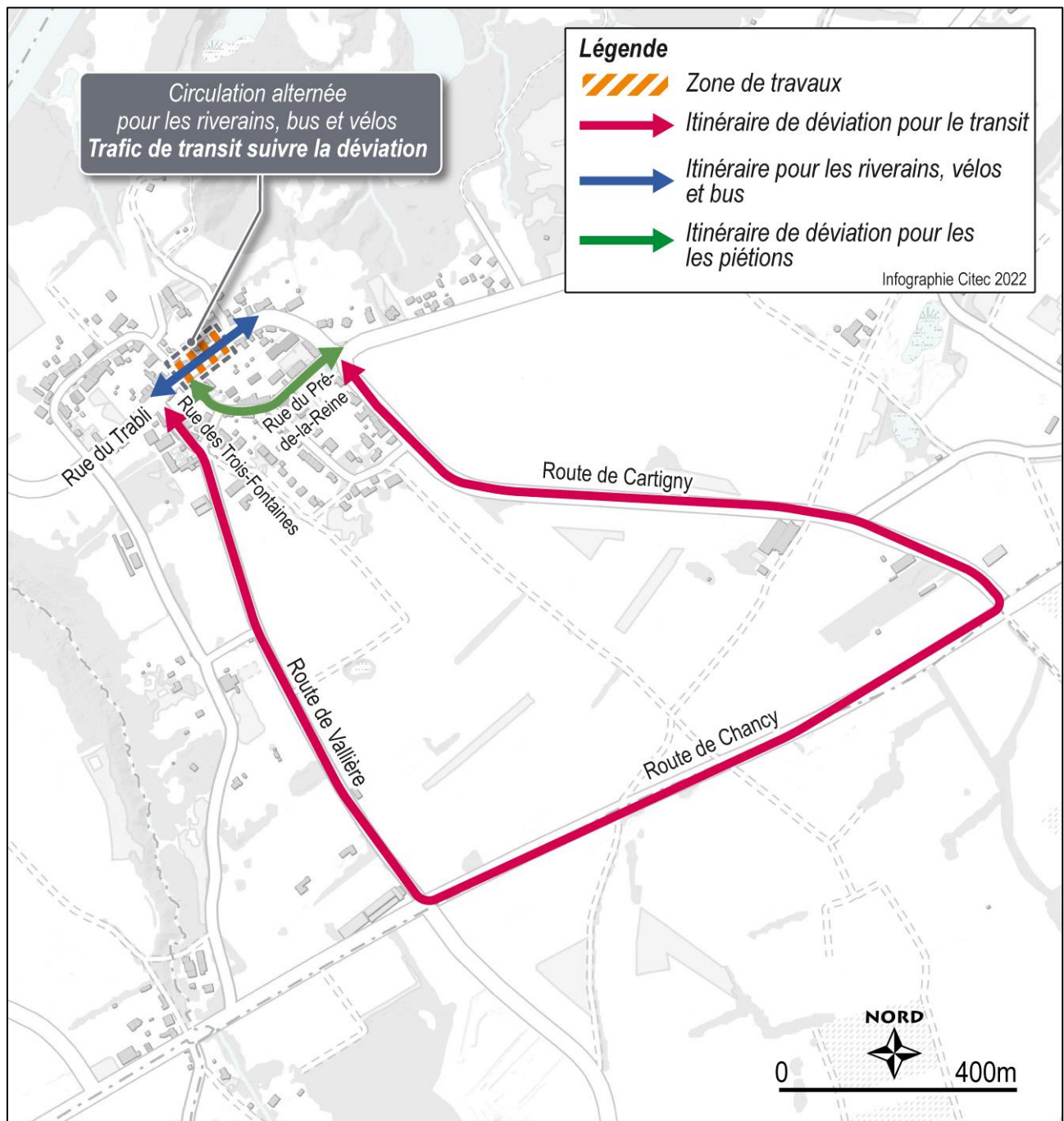
POURQUOI ?

SIG procède au renouvellement et à l'entretien de ses réseaux de distribution en électricité.

RUE DU TRABLI

CIRCULATION ALTERNÉE – DÉVIATIONS

DÈS LE LUNDI 28 NOVEMBRE 2022, DURÉE 3 SEMAINES



GE-TRANSPORTS À VOTRE SERVICE

Votre point d'information et d'échanges sur les questions de mobilité à Genève

INFO MOBILITÉ

Recevez les avis de travaux impactant vos déplacements

[ge_transports](#)

avisdetravaux.ge.ch

POSEZ-NOUS VOS QUESTIONS !

+41 22 546 87 00

ge-transport@etat.ge.ch

[ge-transport](#)

