

> SERVICES INDUSTRIELS DE GENÈVE (SIG)

AVENUE DE L'AIN

SUPPRESSION DE VOIES ET DE MOUVEMENTS – DÉVIATIONS

DÈS LE LUNDI 14 MARS 2022, DURÉE 3 MOIS ET DEMI

MODES DE TRANSPORT CONCERNÉS



QUOI, COMMENT ?

Les Services Industriels de Genève (SIG) réalisent des travaux sur l'avenue de l'Ain entre le Pont-Butin et la route de l'Usine à Gaz.

Pendant toute la durée des travaux, **le trafic est maintenu sur l'avenue de l'Ain dans les deux sens de circulation sur un nombre réduit de voies.**

Lors de deux étapes spécifiques, des suppressions de mouvements seront nécessaires, engageant des déviations locales :

Pour une durée de **4 semaines** en mars-avril, le mouvement de tourne à droite depuis l'avenue de l'Ain en direction de l'avenue d'Aire **est supprimé pour les poids-lourds uniquement**. Une déviation est mise en place par le carrefour du Pont-Butin et l'avenue de la Concorde (voir infographie au verso).

Pour une durée de **5 semaines** en mai, le mouvement de tourne à droite depuis la route d'Aire en direction de l'avenue de l'Ain **est supprimé**. Une déviation est mise en place par la route d'Aire et la route de l'Usine-à-gaz (voir infographie au verso). La ligne TPG 28 direction « Les Esserts » suit cette même déviation et son arrêt « Pont-Butin » est déplacé sur la route d'Aire en commun avec la ligne TPG 7.

Les cheminements piétonniers et cyclables ainsi que les accès privés aux bâtiments sont maintenus moyennant quelques redirections en fonction de besoins du chantier.

Bien que tout soit mis en œuvre pour limiter au maximum l'impact des travaux, des nuisances peuvent subsister et des ralentissements sont à prévoir.

QUAND, COMBIEN DE TEMPS ?

Les travaux débutent le **lundi 14 mars 2022 pour une durée de 3 mois et demi environ.**

Le maître d'ouvrage recommande aux usagers de circuler avec prudence et les remercie par avance de se conformer à la signalisation de chantier mise en place.

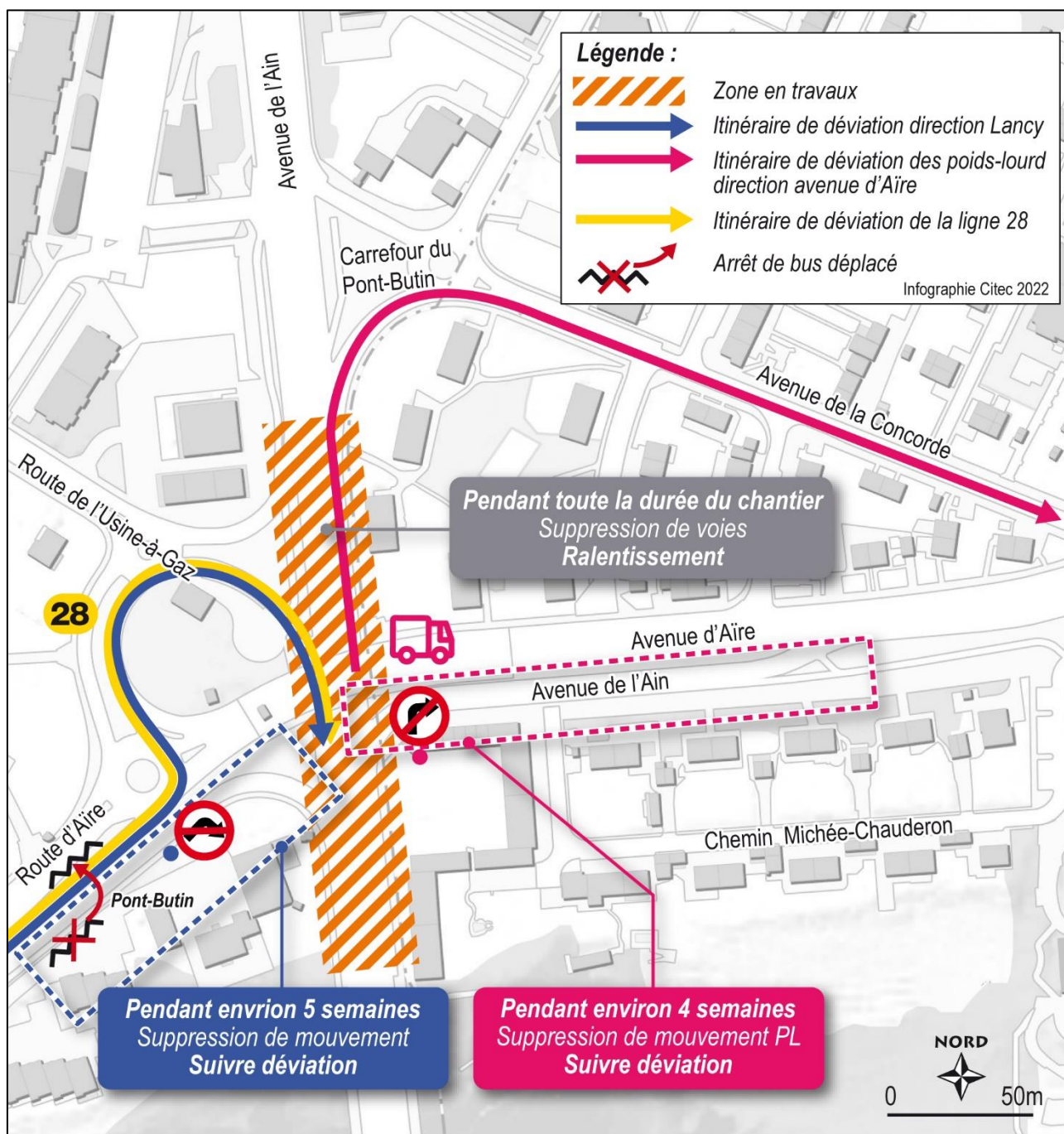
POURQUOI ?

SIG procède au renouvellement et à l'entretien de ses réseaux de distribution en gaz naturel et en eau potable.

AVENUE DE L'AIN

SUPPRESSION DE VOIES ET DE MOUVEMENTS – DÉVIATIONS

DÈS LE 14 MARS 2022, DURÉE 3 MOIS ET DEMI



GE-TRANSPORTS À VOTRE SERVICE

Votre point d'information et d'échanges sur les questions de mobilité à Genève

INFO MOBILITÉ

Recevez les avis de travaux impactant vos déplacements

[ge_transports](https://twitter.com/ge_transports)

[avisdetravaux.ge.ch](https://www.avisdetravaux.ge.ch)

POSEZ-NOUS VOS QUESTIONS !

+41 22 546 87 00

ge-transports@etat.ge.ch

[ge-transports](https://www.facebook.com/ge-transports)

