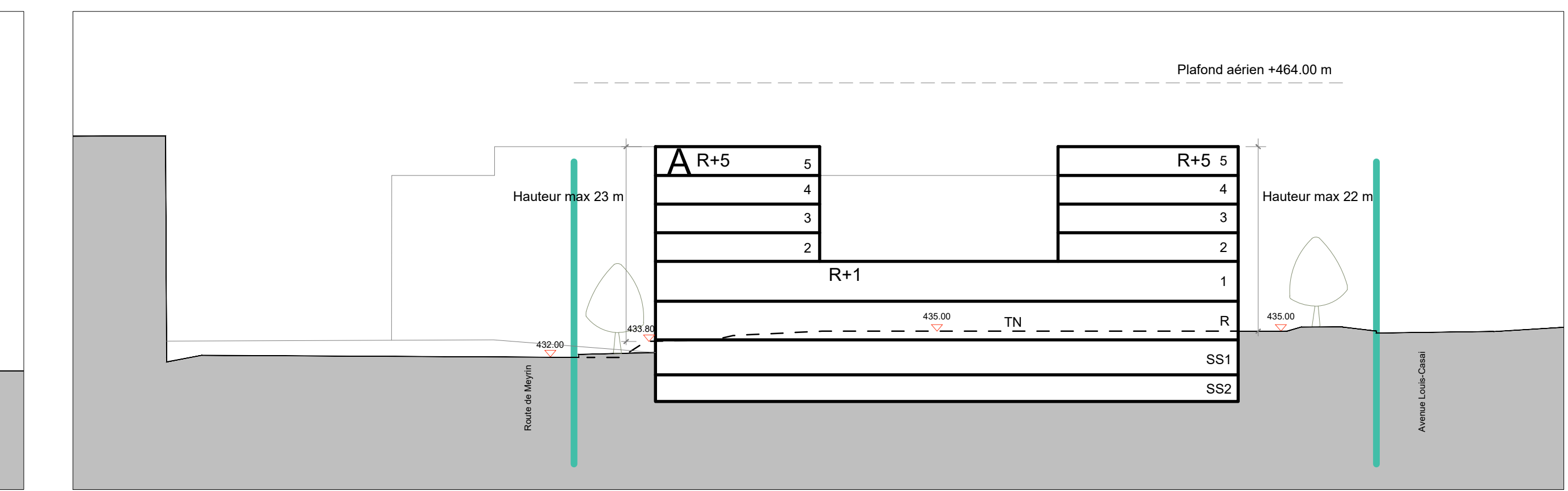
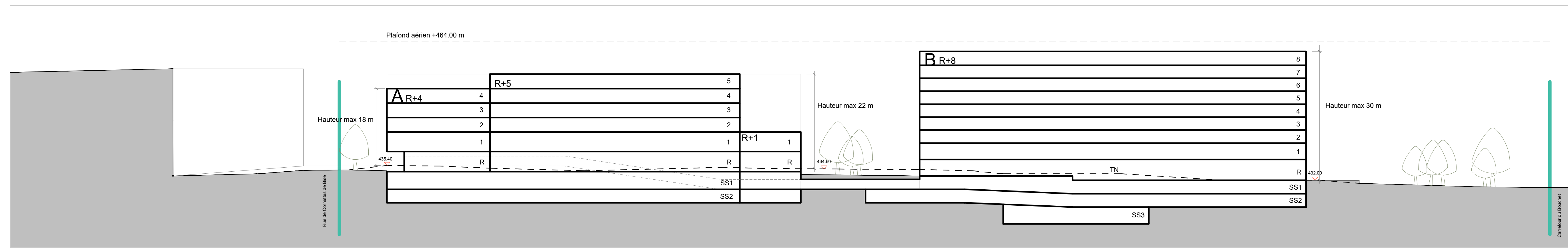


Coupes schématiques



Coupe schématique AA

Coupe schématique BB

Plan d'équipement, des contraintes et des domanialités - Légende

GENERALITES

- Périmètre de validité
- Arbre pouvant être abattu

ESPACES EXTERIEURS

- Cheminement piétons
- Cheminement cycles
- Espace extérieur majoritairement minéral
- Espace extérieur majoritairement végétal
- Alignement d'arbres à planter
- Arbre à planter à grand développement
- Arbres à planter: Bosquet

BÂTI

- Aire d'implantation
- Bâtiment à démolir

ACCES ET STATIONNEMENT

- Aire d'implantation du garage souterrain
- Secteur d'accès garage souterrain

ENVIRONNEMENT

- Degré de sensibilité au bruit: OPB DS III
- Limites de la surface inconstructible OPAM
- Mesures de protection OPAM
- Courbe de niveau modifiée

ELEMENTS DE BASE DU PROGRAMME D'EQUIPEMENT

- Voies de communication (art. 3 al. 3 let. a LGZD)
- Voie communication / Accès
- Alignement (Routes)

FONCIER

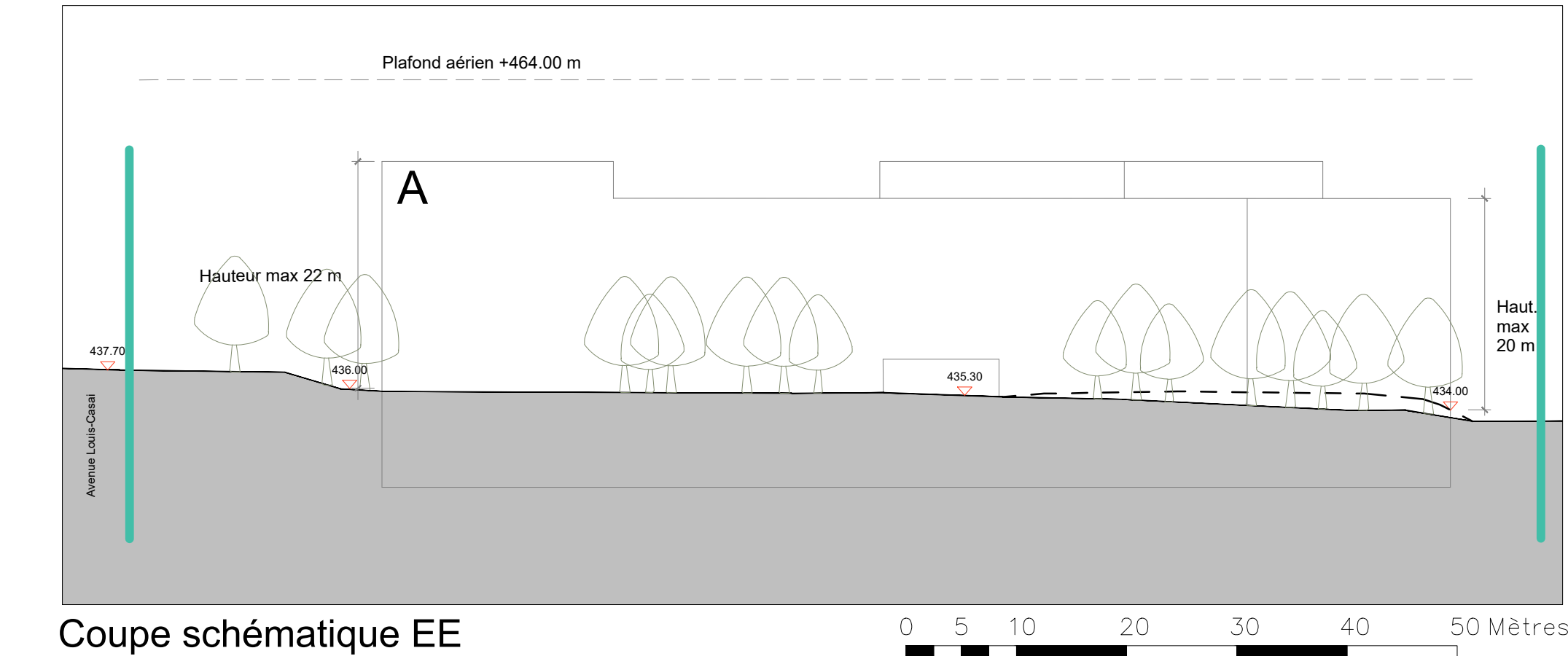
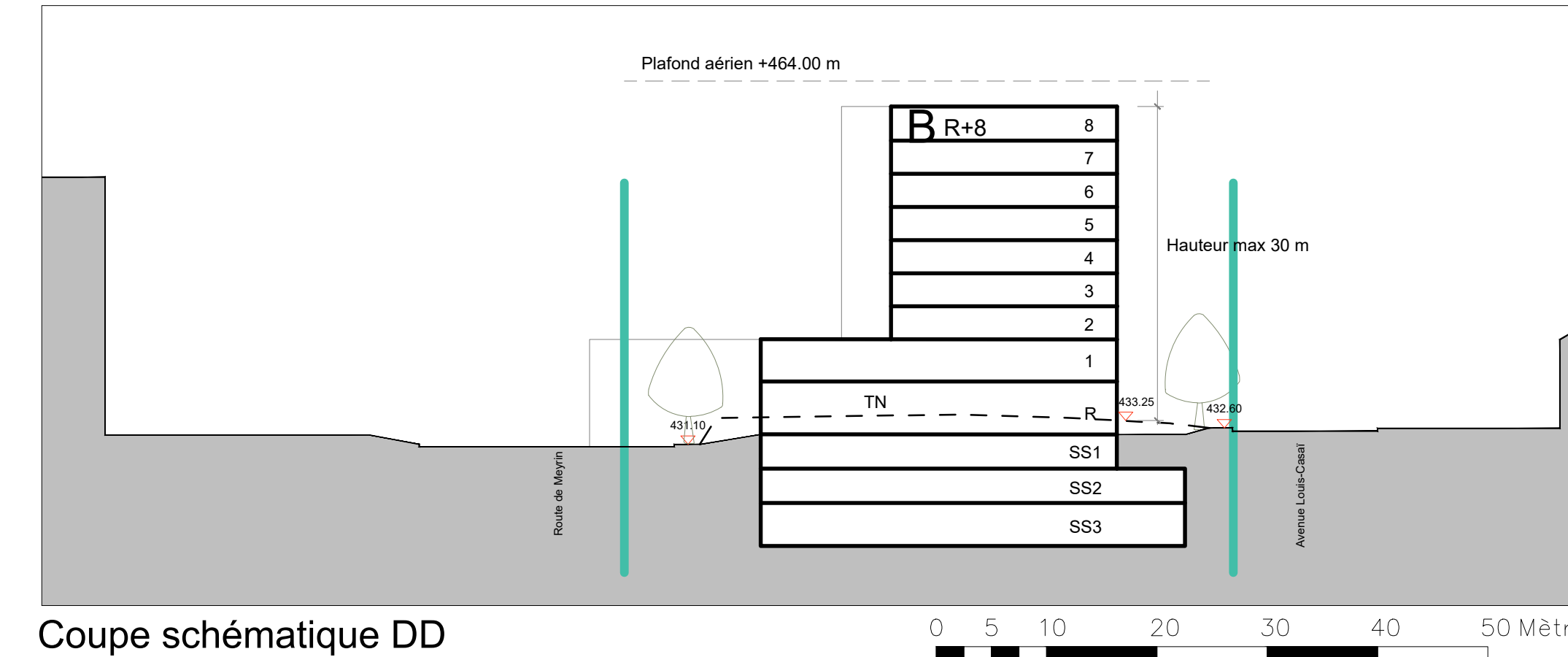
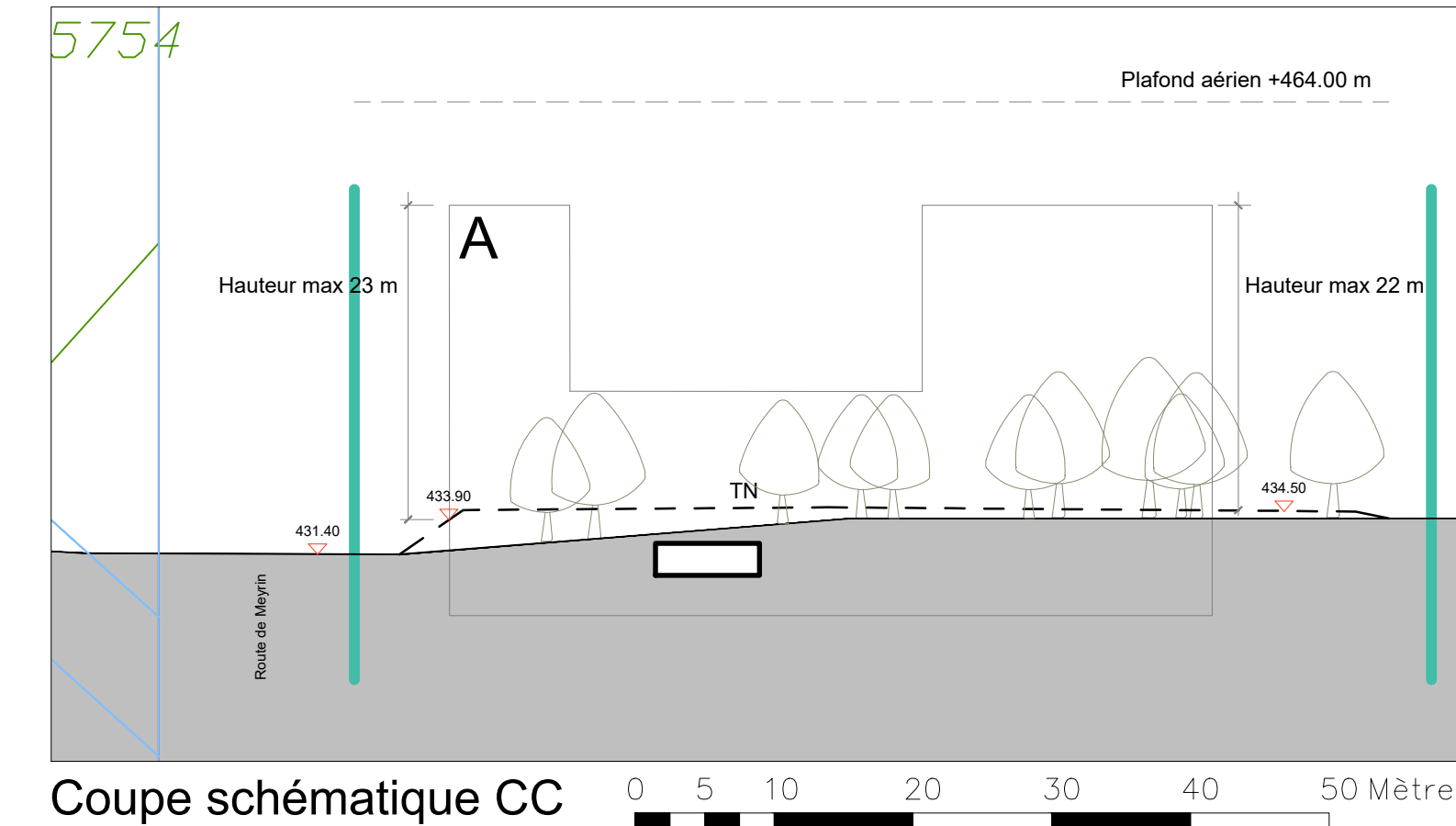
- Servitude à usage public
- Cession gratuite au domaine public cantonal
- Domaine public cantonal

CONDUITES D'EAU (art. 3 al. 3 let. c LGZD)

- Eaux drainées existantes
- Eaux drainées projetées
- Eaux pluviales existantes
- Eaux pluviales projetées
- Eaux usées existantes
- Eaux usées projetées
- Eau potable existante
- Conduites d'énergie (art. 3 al. 3 let. c LGZD)
- Electricité existante

ACCES VEHICULES D'INTERVENTION

- Accès contrôlé

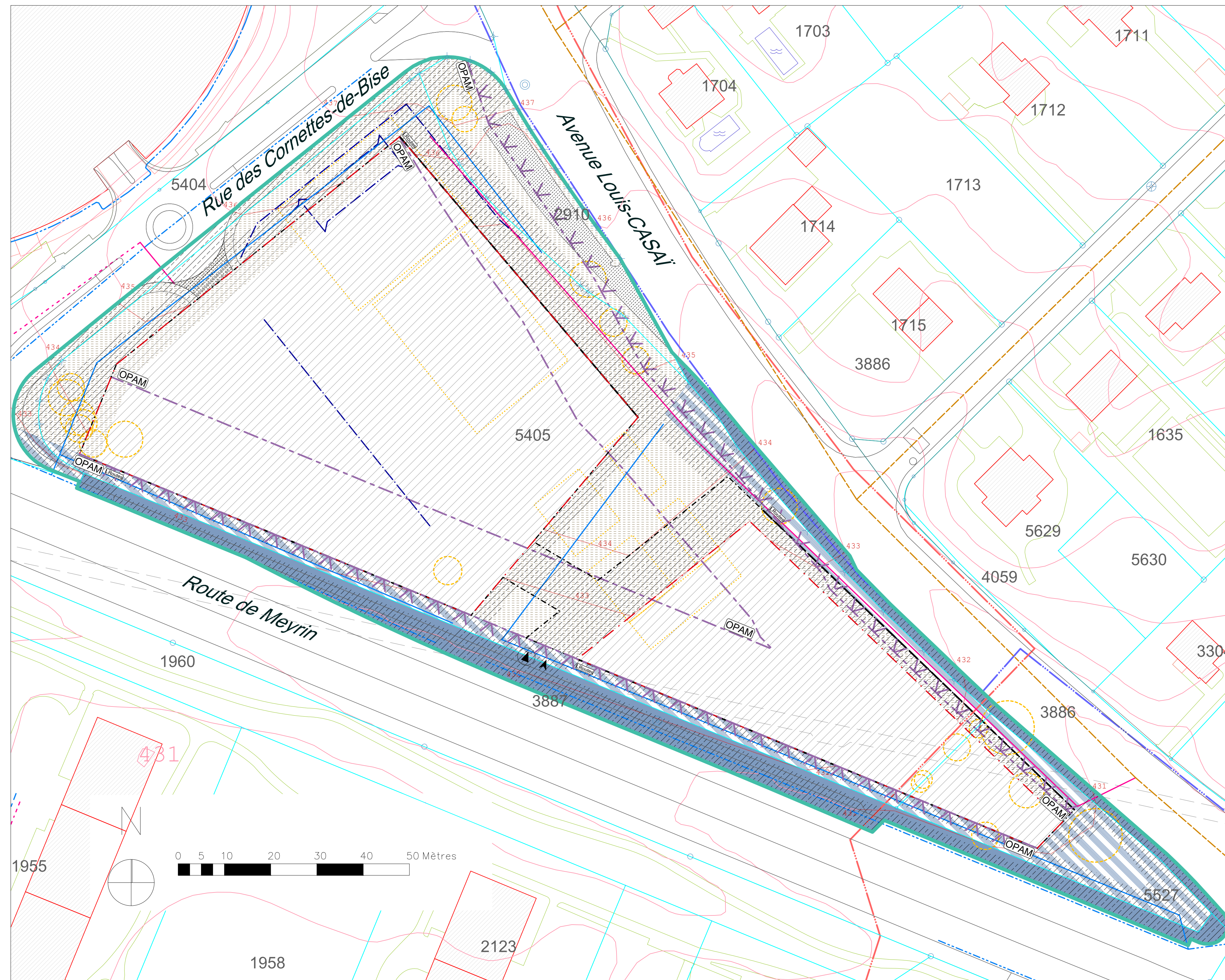


Coupe schématique CC

Coupe schématique DD

Coupe schématique EE

Plan d'équipement, des contraintes et des domanialités



Plan d'aménagement

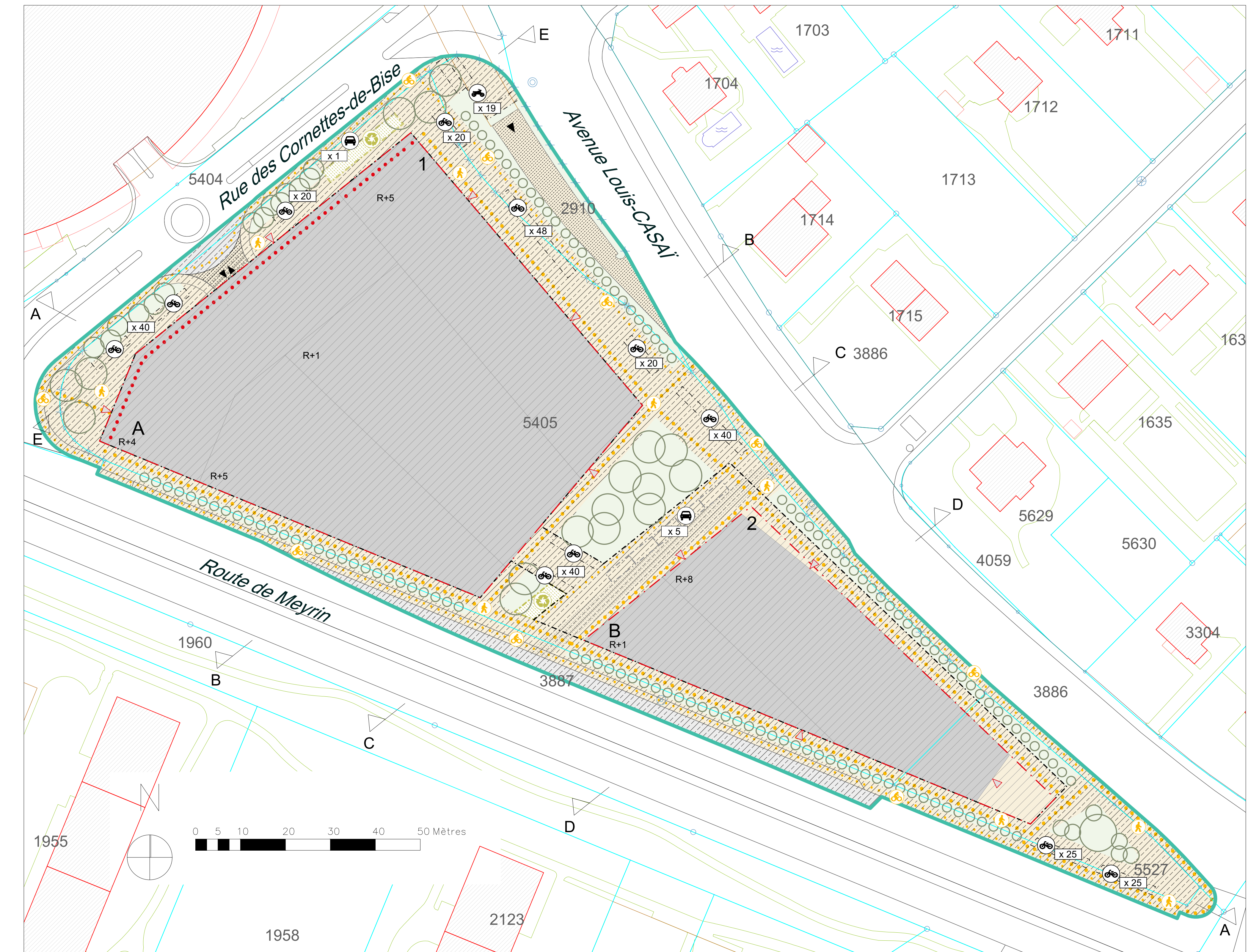


Tableau de répartition et de localisation des droits à bâtir

N°	Parcelles		SBP droits à bâtir		Localisation des droits à bâtir	
	Surface cadastrée m ²	Surfaces constructibles m ²	m ²	m ²	Bâtiment A m ²	Bâtiment B m ²
5405	15228	13528	42336	26566	15770	—
5527	1135	1135	3552	—	3552	—
2910	950	950	2973	2973	—	—
5404 (pour partie)	350	350	1095	1095	—	—
3887 (pour partie)	1314	DP cantonal	—	—	—	—
3886 (pour partie)	394	DP cantonal	—	—	—	—
Total	17671	15963	49566	30634	19322	—

Plan d'aménagement - Légende

GENERALITES

- Périmètre de validité

ESPACES EXTERIEURS

- Cheminement piétons
- Cheminement cycles
- Espace extérieur majoritairement minéral
- Espace extérieur majoritairement végétal
- Alignement d'arbres à planter
- Arbre à planter à grand développement
- Arbres à planter: Bosquet

BÂTI

- Implantation
- Aire d'implantation
- Passage
- Accès aux immeubles

ACCES ET STATIONNEMENT

- Aire d'implantation des places de stationnements extérieurs
- Secteur d'accès aux places de stationnements extérieurs
- Aire d'implantation du garage souterrain
- Accès au garage souterrain
- Secteur d'accès au garage souterrain
- Aire d'implantation de stationnement vélos
- Aire d'implantation de stationnement motos

ENVIRONNEMENT

- Aire d'implantation pour un point de récupération des déchets

ELEMENTS DE BASE DU PROGRAMME D'EQUIPEMENT

- Voies de communication (art. 3 al. 3 let. a LGZD)
- Voie communication / Accès

TEXTES

- A N° d'immeuble
- R+3 Nombre d'étages
- 1 N° d'aire d'implantation

Vernier
Plan localisé de quartier
 Situé entre l'avenue Louis-Casai, la route de Meyrin, la rue des Cornettes-de-Bise et le carrefour du Bouchet

Le PLQ comporte :

- Un règlement de quartier ;
- Un concept énergétique ;
- Un schéma directeur de gestion et d'évacuation des eaux ;
- Un plan des aménagements extérieurs.

Ce PLQ est accompagné d'une notice d'impact sur l'environnement (NIE).
 Ce plan vaut plan d'alignement au sens de l'art. 11 LRoutes (RSG L 10).

Version du plan pour :
 Feuille(s) cadastrale(s) N° : 11
 Parcelle(s) N° : 2910, 5404 pour partie, 5405, 3886 pour partie (DP cantonal), 3887 pour partie (DP cantonal), 5527

Plan N° : 30135
 Echelle(s) : 1:500
 Date : 23.03.2018
 Répondant OU : BK
 Dessin : BK
 Date d'extraction du fond de plan : 30/04/2019
 Modèle : Version 03-2019

Adopté par le Conseil d'Etat le : 24.06.2020

Objets	Date	Dessin
Divers plans technique ET1	16.10.2018	BK
Divers plans CA	12.02.2019	BK
Divers ET4 et plans CA	23.05.2019	BK
Corrections liées au REF PU	07.11.2019	BK
Réseaux SIG ajoutés	18.12.2019	BK

Code aménagement (commune/quartier)	540
Code GIREC Secteur/sous-secteur statistique (43.00.032)	VBN
Code alphabétique	VBN
CDU	711.8