

Plan d'équipement, des contraintes et des domanialités - LEGENDE

0. GENERALITES

- Périmètre de validité

1. ESPACES EXTERIEURS

- Arbre pouvant être abattu

2. BÂTI

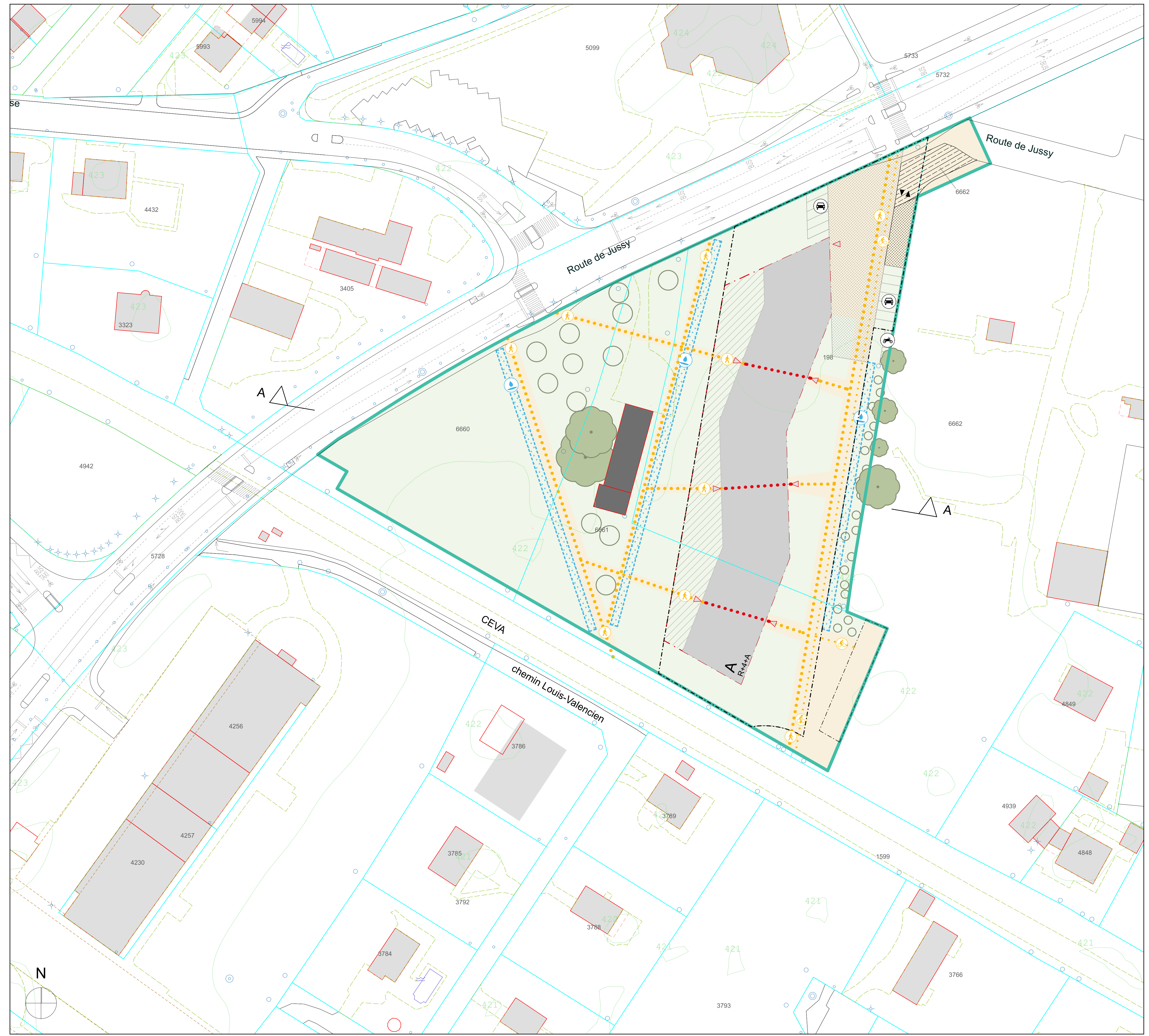
- Aire d'implantation
- Bâtiment maintenu dans son gabarit et son implantation
- Bâtiment à démolir

3. ACCES ET STATIONNEMENT

- Voie de communication / Accès
- Aire d'implantation du garage souterrain
- Accès véhicules d'intervention

4. ENVIRONNEMENT

- Degré de sensibilité au bruit OPB II
- Mesures de protection OPB
- Limite de la surface inconstructible Forêts
- Forêt selon décision de constatation de nature forestière N°: 2003-10 entrée en force le 4 mars 2006
- Réservation pour un système de gestion des eaux pluviales à ciel ouvert
- Cession au domaine public cantonal Gratuite



Plan d'aménagement - LEGENDE

0. GENERALITES

- Périmètre de validité

1. ESPACES EXTERIEURS

- Cheminement piétons
- Cheminement cycles
- Espace majoritairement minéral
- Espace majoritairement végétal
- Arbres à planter / Aligement / Bosquet
- Végétation à sauvegarder
- Végétation, arbre isolé à planter

2. BÂTI

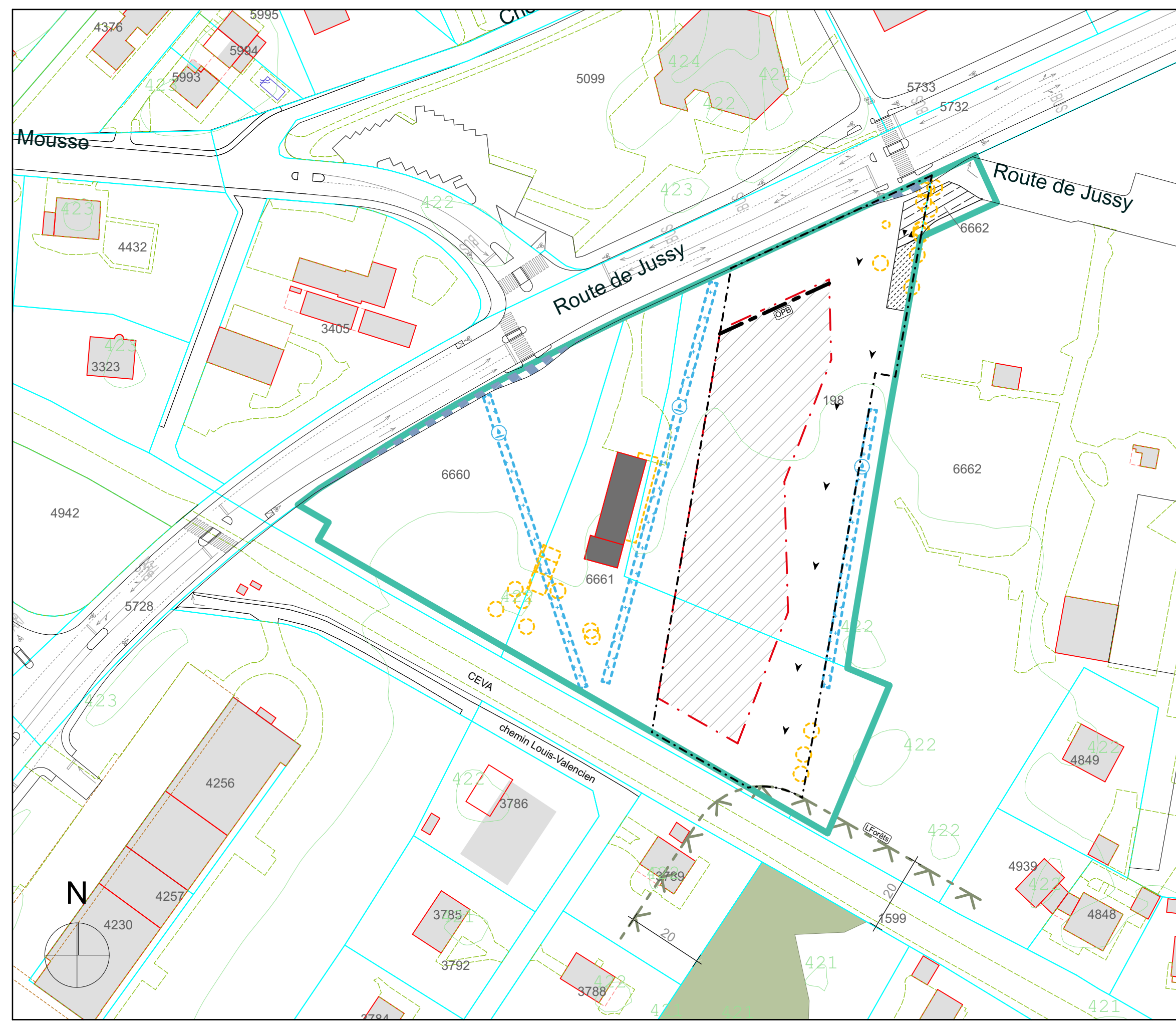
- Implantation
- Aire d'implantation
- Passage
- Accès aux immeubles
- Bâtiment maintenu dans son gabarit et son implantation

3. ACCES ET STATIONNEMENT

- Voie de communication / Accès
- Places de stationnement extérieures
- Secteurs d'accès aux places de stationnement extérieures
- Aire d'implantation du garage souterrain
- Accès au garage souterrain
- Secteur d'accès au garage souterrain
- Aire d'implantation de stationnement vélos
- Aire d'implantation de stationnement motos

4. ENVIRONNEMENT

- Réservation pour un système de gestion des eaux pluviales à ciel ouvert



THONEX

Plan localisé de quartier

Jussy 34

Version du plan pour:

Feuille(s) cadastrale N°: 24
 Parcelle(s) N°: 198,6660,6661 et pour partie: 6662

Plan n°: **30113** Indice: _____
 Echelle 1/1000,1/500

Adopté et remplace le plan n°: (XXX)
 adopté par le Conseil d'Etat le: (j.mmm.aaaa)
 Adopté par le Conseil d'Etat le: 28.03.2019

Modifications

| Objet | Date | Dessiné |
|----------------------------|----------|---------|
| Adaptation suite à ET1 | 11.12.17 | J.F. |
| Adaptation suite à ET2 | 23.03.18 | J.F. |
| MAJ Cadastre Foncier | 02.05.18 | J.F. |
| MAJ Titre pour approbation | 27.02.19 | J.F. |

| | |
|--|-----------|
| Code aménagement (commune/quartier) | 537 |
| Code GRIC: Secteur/ sous-secteur statistique | 40-00-031 |
| Code appartenance | THOX |
| CDU | 711.6 |