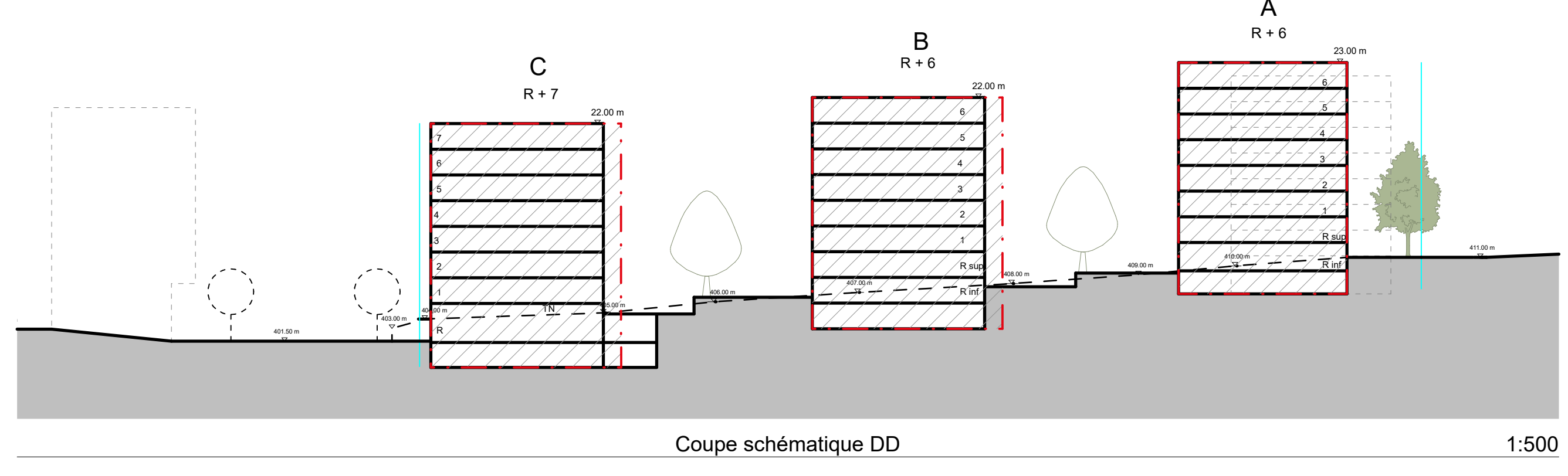
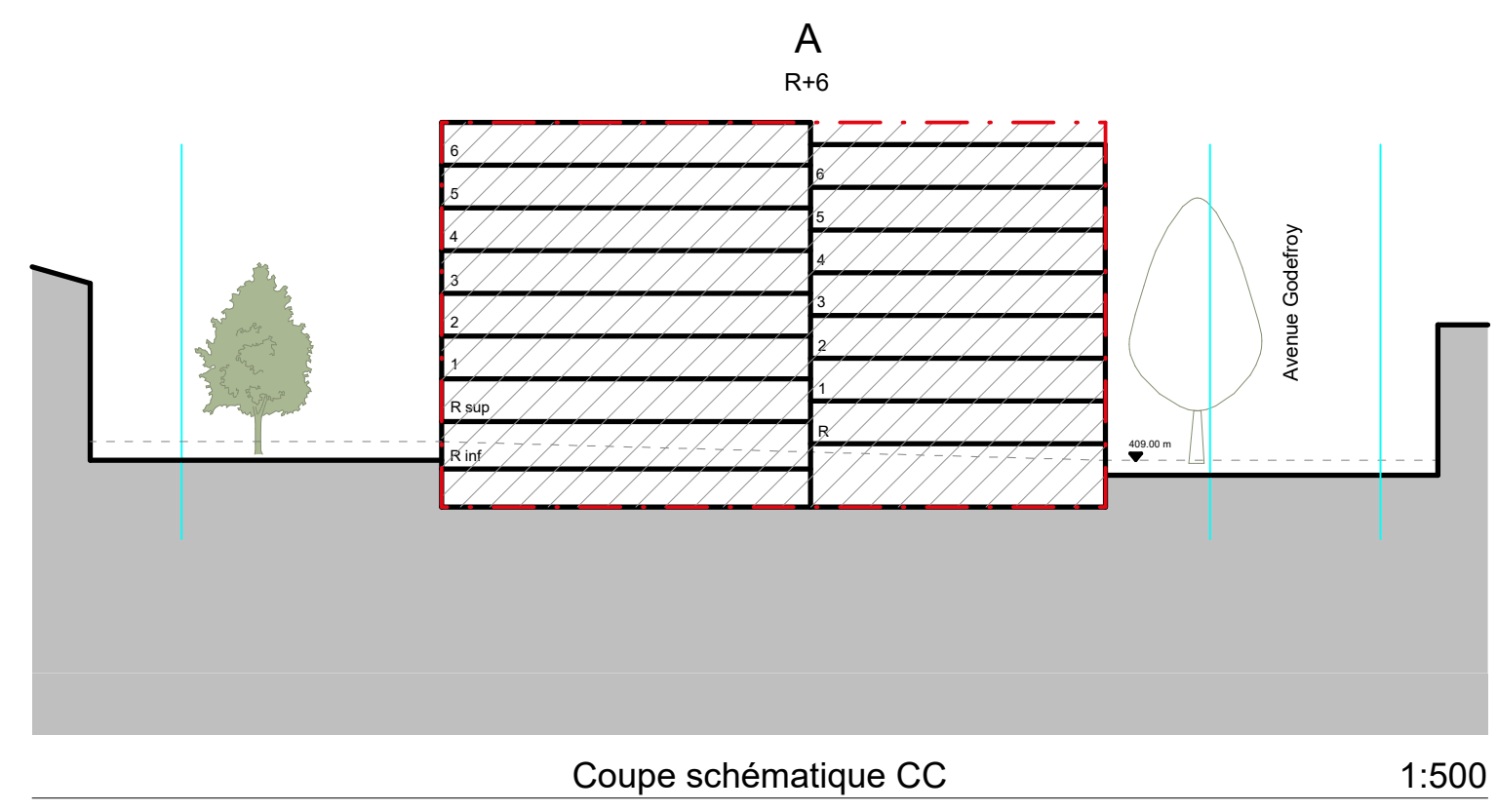
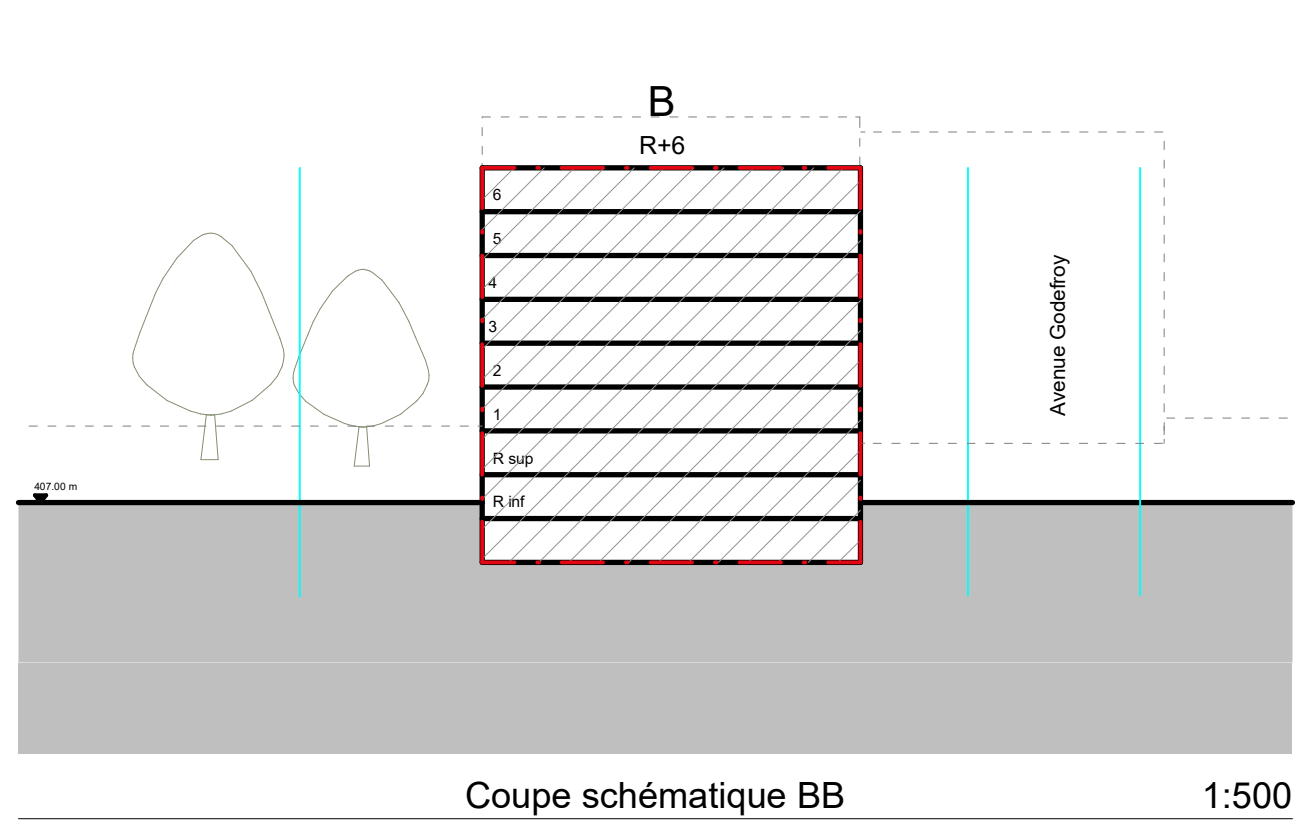
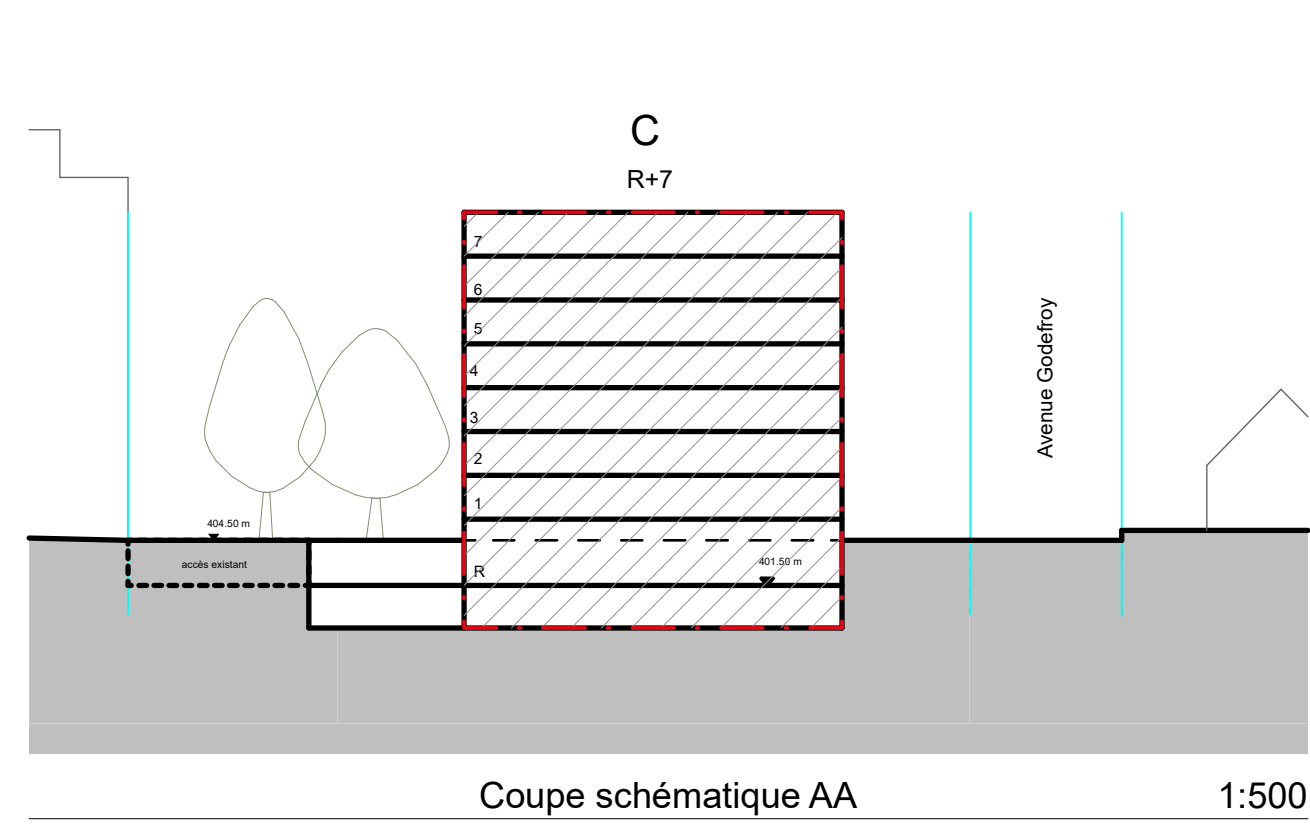


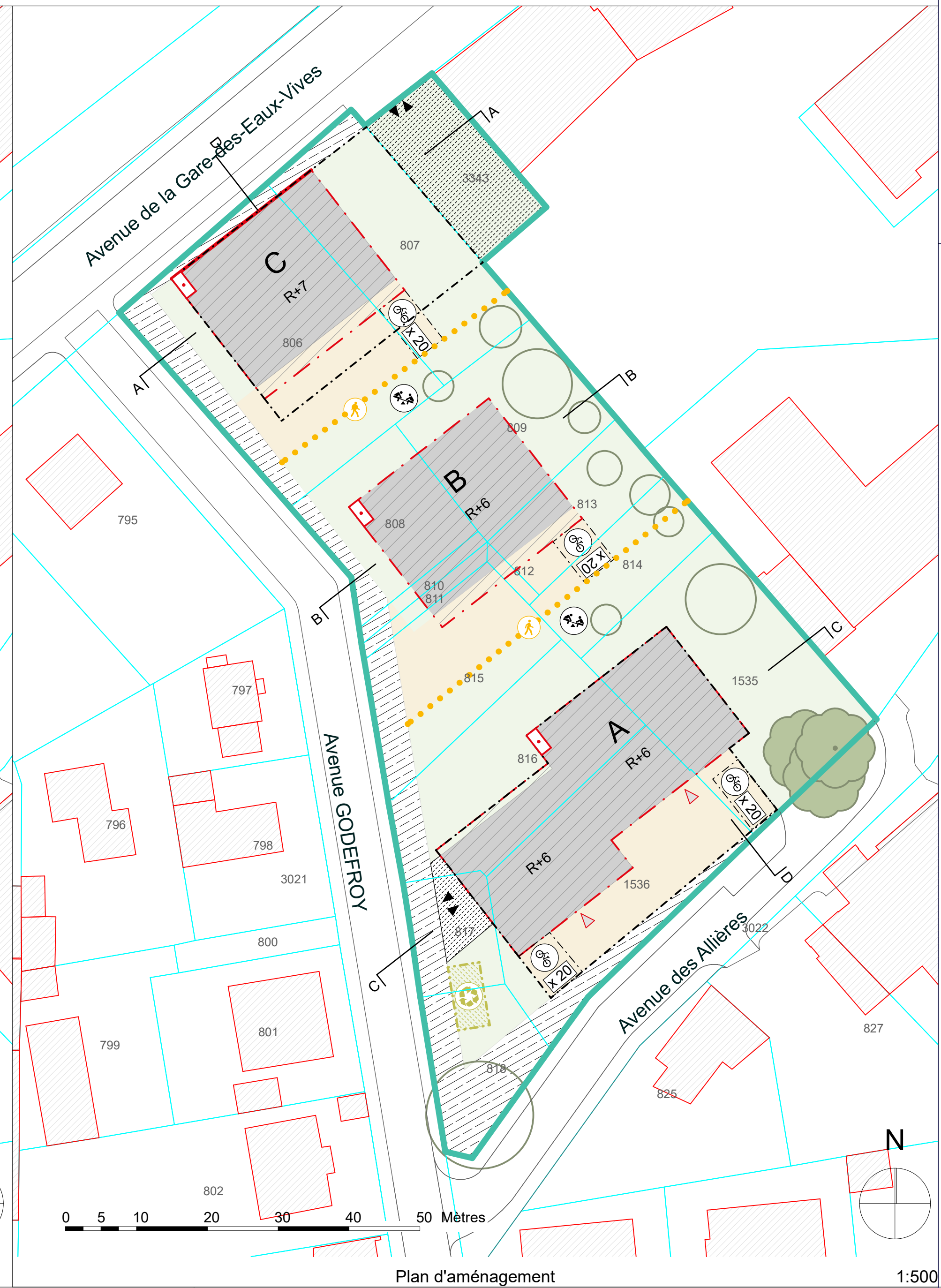
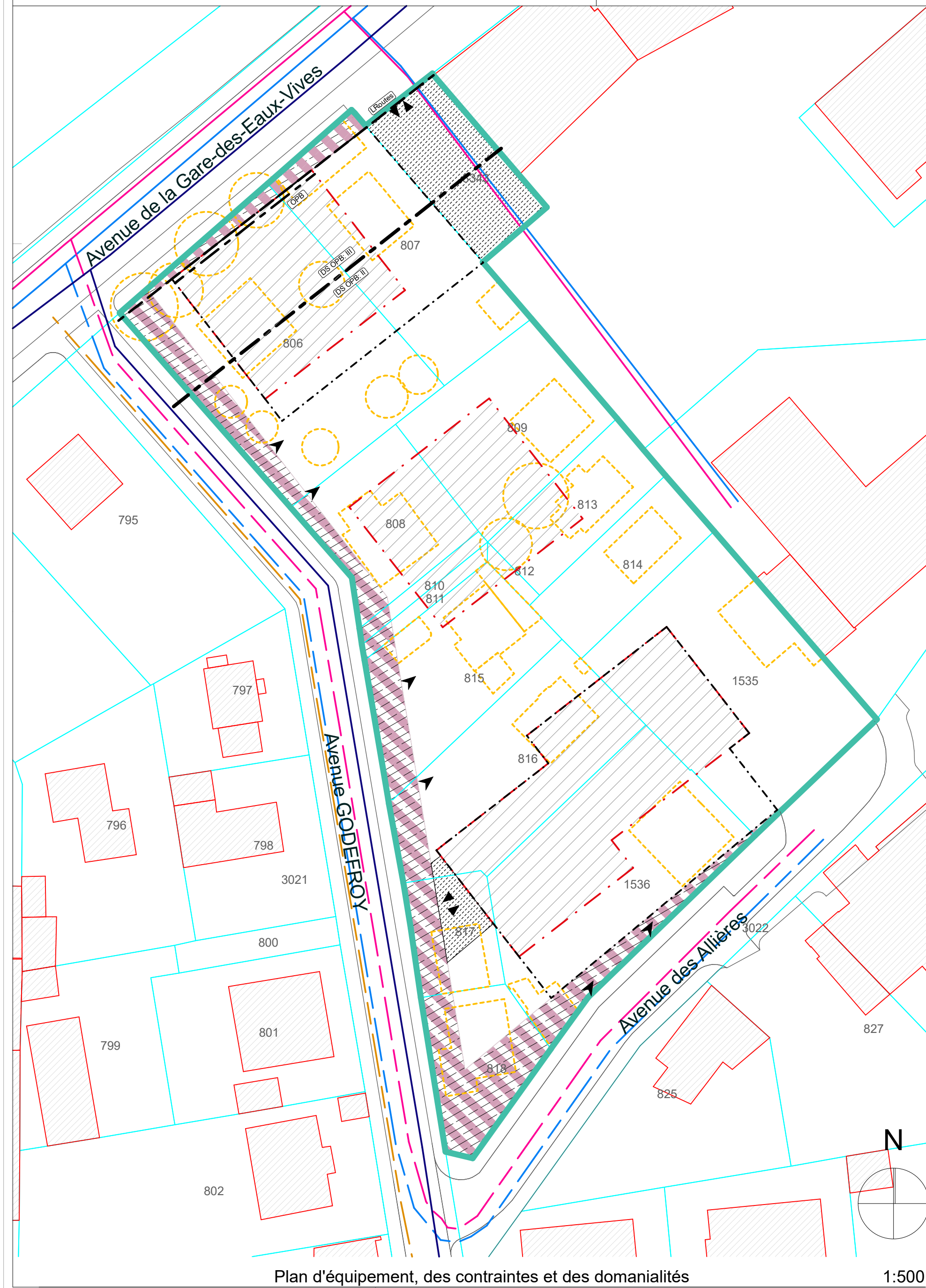
Plan d'équipement, des contraintes et des domanialités - LEGENDE

- 1. GENERALITES**
  - Périmètre de validité
- 2. ESPACES EXTERIEURS**
  - Arbre pouvant être abattu
- 3. BÂTI**
  - Aire d'implantation
  - Bâtiment à démolir
- 4. ACCES ET STATIONNEMENT**
  - Aire d'implantation du garage souterrain
  - Accès au garage souterrain
  - Secteur d'accès au garage souterrain
  - Accès véhicules d'intervention
- 5. ENVIRONNEMENT**
  - Degré de sensibilité au bruit
  - Mesures de protection OPB
- 6. ELEMENTS DE BASE DU PROGRAMME D'EQUIPEMENT**
  - Voies de communication (art. 3 al. 3 let. a et b LGZD)
    - Cession au domaine public communal gratuite
    - Alignement (Lroutes)
    - Voie de communication / Accès
  - Eaux (art. 3 al. 3 let. c LGZD)
    - Collecteur EP existant
    - Collecteur EP projeté
    - Collecteur EU existant
    - Collecteur EU projeté (collecteur unitaire existant réhabilité)
    - Eau potable existant
  - Energie (art. 3 al. 3 let. c LGZD)
    - Electricité projeté



Plan d'aménagement - LEGENDE

- 1. GENERALITES**
  - Périmètre de validité
- 2. ESPACES EXTERIEURS**
  - Cheminement piétons
  - Espace majoritairement minéral
  - Espace majoritairement végétal
  - Place de jeux
  - Végétation, arbre isolé à planter
  - Végétation à sauvegarder
- 3. BÂTI**
  - Implantation
  - Aire d'implantation
  - Front d'implantation
  - Angle construit
  - Accès aux immeubles
- 4. ACCES ET STATIONNEMENT**
  - Aire d'implantation du garage souterrain
  - Accès au garage souterrain
  - Secteur d'accès au garage souterrain
  - Aire d'implantation de stationnement vélos
- 5. ENVIRONNEMENT**
  - Aire d'implantation pour un point de récupération des déchets
- 6. ELEMENT DE BASE DU PROGRAMME D'EQUIPEMENT**
  - Voie de communication / Accès



GENEVE, Eaux-Vives

Plan localisé de quartier

Godeffroy

Ce plan comporte :  
 - un règlement de quartier ;  
 - un concept énergétique ;  
 - un schéma directeur de gestion et d'évacuation des eaux.  
 Ce plan vaut plan d'alignement au sens de l'art. 11 LRoutes (RSG L 1 10).

Version du plan pour:

Feuille(s) cadastrale N°: 25  
 Parcelle(s) N°: 806, 807, 808, 809, 810, 811, 812, 813, 814, 815, 816, 817, 818, 1535, 1536, 3343 pour partie

Plan n°: 30'062      Indice:      Abroge et remplace le plan n°: (XXX)  
 Echelle 1/500, 1/1000      adopté par le Conseil d'Etat le: (j.j.mm.aaaa)  
 Date: 28.06.2016      Dessin: ce      Adopté par le Conseil d'Etat le: 11.11.2020  
 Date d'extraction du fond de plan: 02.02.2018

**Modifications**

Objets	Date	Dessin
enquête technique	05.07.2018	ce
équipement selon art. 3 al. 3 let.c LGZD	23.12.2019	ce
végétation	27.07.2020	ce

Code aménagement (commune/quartier)	202
Code GIREC Secteur/sous-secteur statistique	21 - 21 - 041
Code alphabétique	VGE - E.V.
CDU	107.3