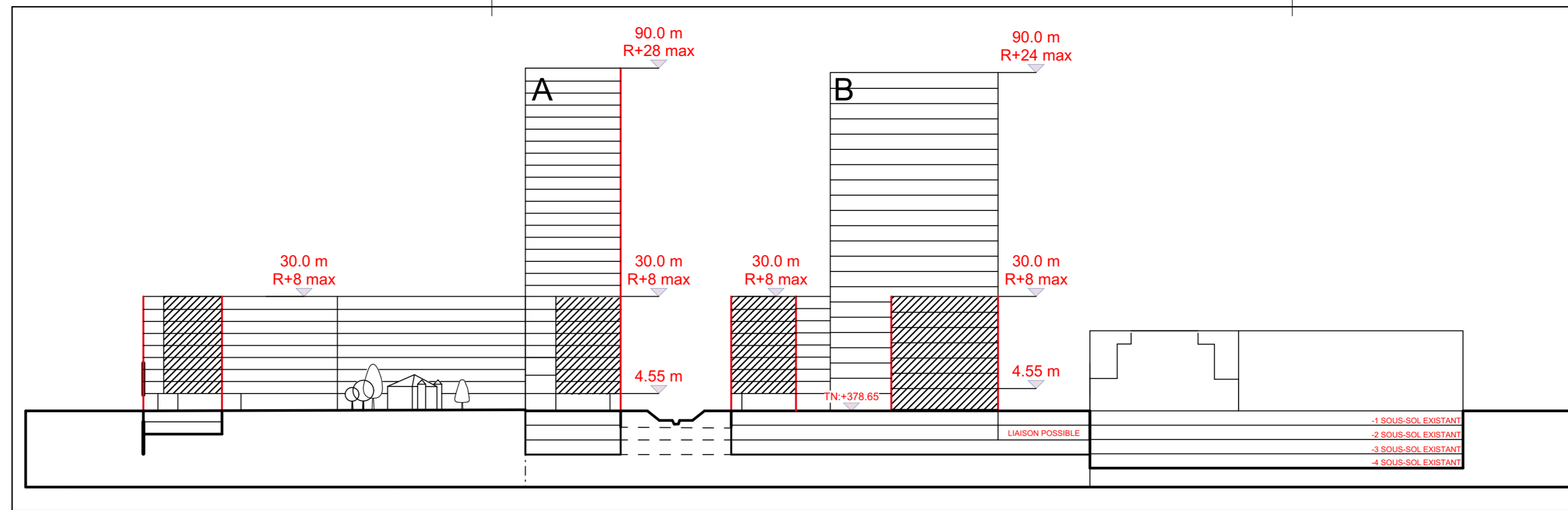


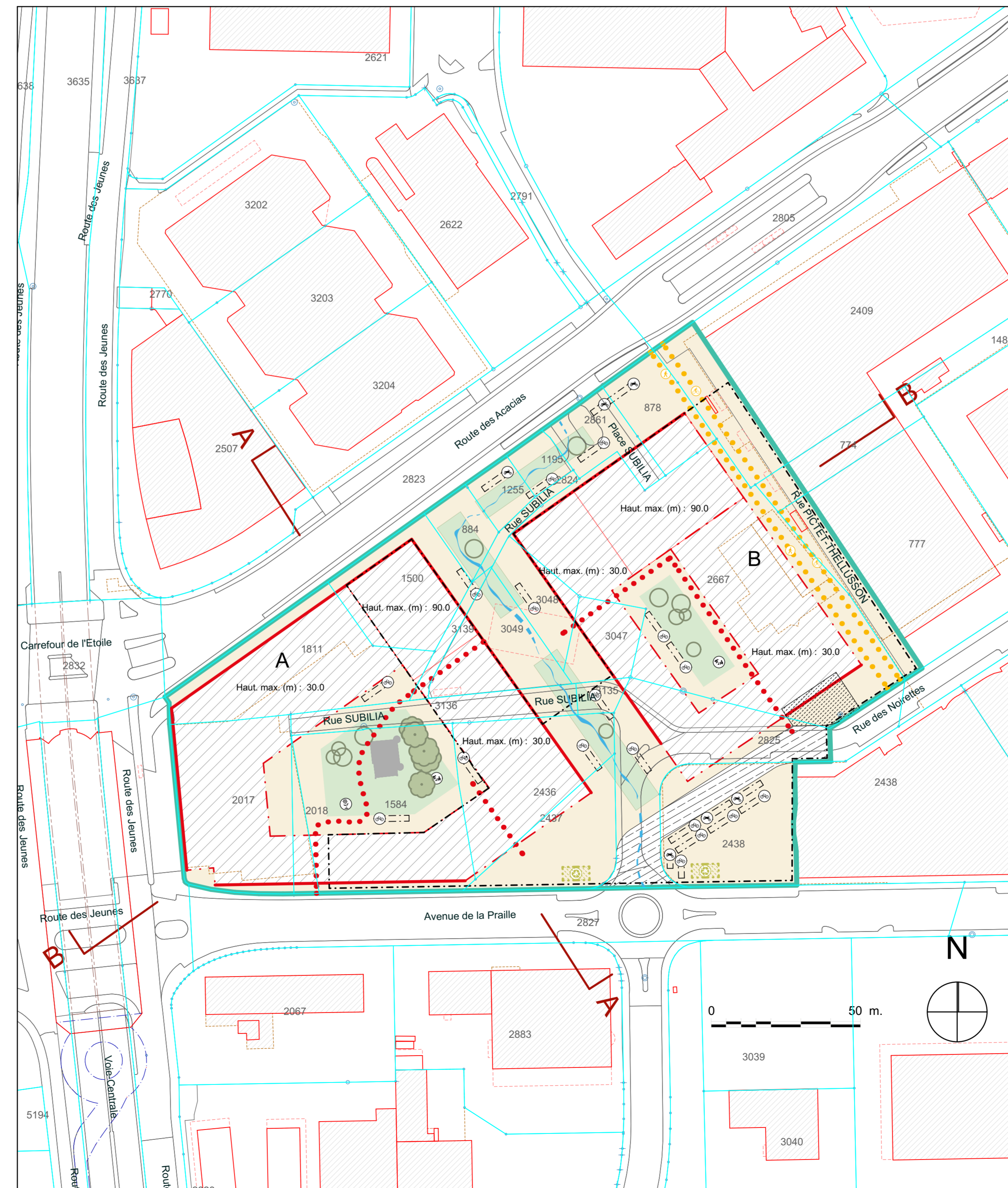
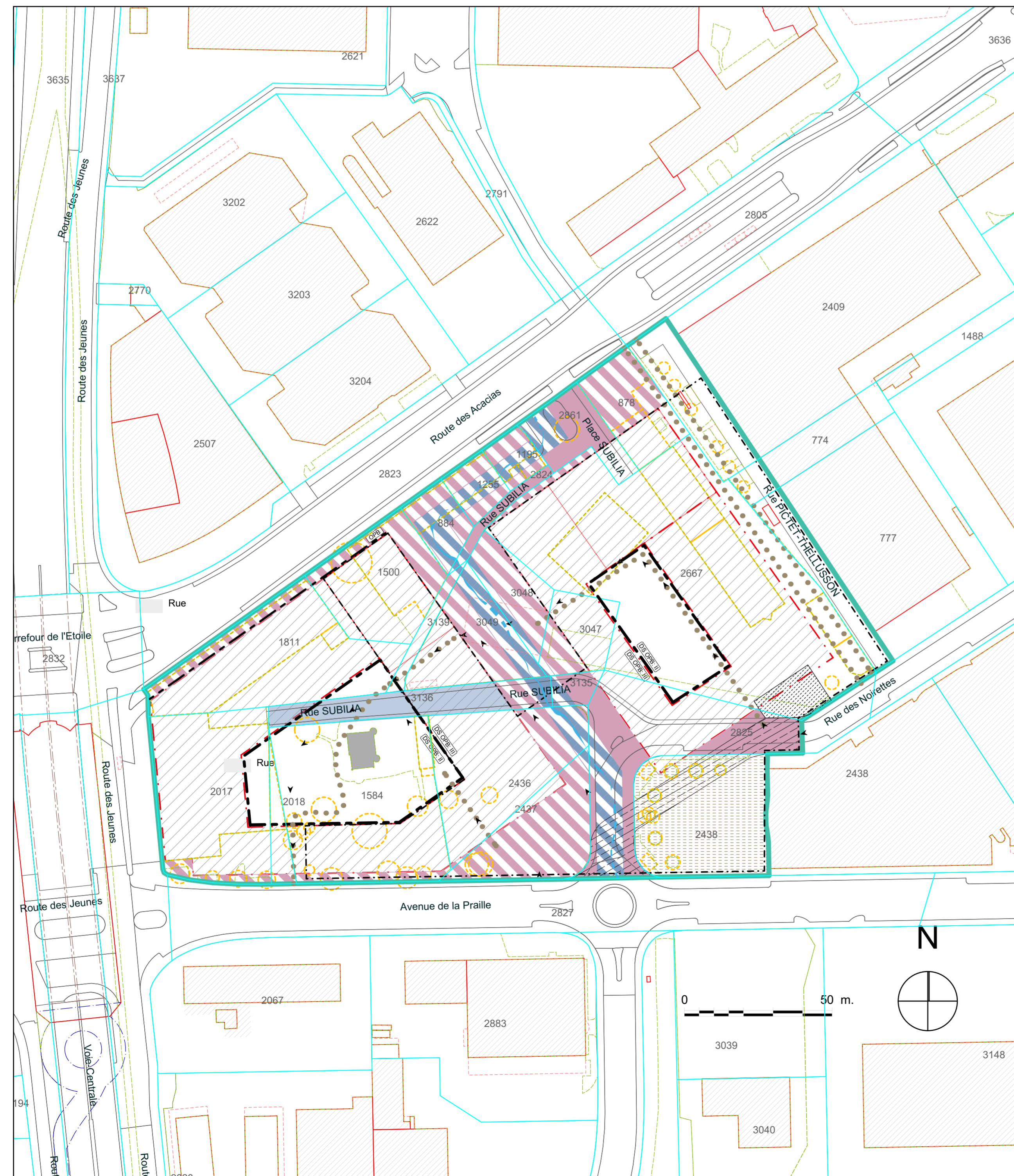
Coupe schématique AA



Coupe schématique BB

Plan d'équipement, des contraintes et des domanialités

Plan d'aménagement



Légende:

- Plan d'équipement, des contraintes et des domanialités
- 0. GENERALITES**
- Périmètre de validité
- 1. ESPACES EXTÉRIEURS**
- Arbre pouvant être abattu
- 2. BÂTI**
- Aire de localisation des constructions
 - Délimitation du gabarit maximum
 - Bâtiment existant maintenu dans son gabarit, son implantation et sa destination (Equ. publ.)
 - Bâtiment à démolir
- 3. ACCES ET STATIONNEMENT**
- Voie de communication / Accès
 - Aire d'implantation du garage souterrain
 - Secteur d'accès au garage souterrain
 - Accès véhicules d'intervention
- 4. ENVIRONNEMENT**
- Limite degré de sensibilité au bruit
 - Mesures de protection OPB
 - Cours d'eau
- 5. FONCIER**
- Domaine public communal
 - Cession gratuite au domaine public cantonal
 - Cession gratuite au domaine public communal
 - Servitude de passage public à pied et/ou à vélo
 - Servitude à usage public
 - Désaffectation du domaine public communal
 - Désaffectation du domaine public cantonal

Légende:

- Plan d'aménagement
- 0. GENERALITES**
- Périmètre de validité
- 1. ESPACES EXTÉRIEURS**
- Cheminement piéton ou vélo
 - Espace majoritairement minéral
 - Espace majoritairement végétal
 - Jardins et plantages
 - Place de jeux
 - Végétation, arbres à planter
 - Végétation à sauvegarder
- 2. BÂTI**
- Aire de localisation des constructions
 - Délimitation du gabarit maximum
 - Front d'implantation
 - Passage
 - Bâtiment existant maintenu dans son gabarit, son implantation et sa destination (Equ. publ.)
- 3. ACCES ET STATIONNEMENT**
- Voie de communication / Accès
 - Aire d'implantation du garage souterrain
 - Secteur d'accès au garage souterrain
 - Aire d'implantation de stationnement vélos
 - Aire d'implantation de stationnement motos
- 4. ENVIRONNEMENT**
- Aire d'implantation pour un point de récupération des déchets
 - Cours d'eau

REPUBLIQUE ET CANTON DE GENÈVE

DÉPARTEMENT DU TERRITOIRE

Direction Praille Acacias Vernets

CAROUGE

Plan localisé de quartier

ÉTOILE 1

Ce plan est complété par un règlement daté d'août 2019

Versión du plan pour:

Feuilles cadastrales N°: 47, (N° Feuille cad)

Parcelle N°: 774, 878, 884, 1195, 1255, 1500, 1584, 1811, 2017, 2018, 2436, 2437, 2667, 2824, Dp 2861, 3047, 3048, 3049, 3135, 3136, 3139, et pour partie 777, 2409, 2438, 2808, 2825.

Plan n°: **30044** Indice: Abroge et remplace pour partie le plan n° 28580-63 adopté par le Conseil d'Etat le: 12.04.1995

Echelle 1:1000 Date: 01.04.2017 Dessin: PN Adopté par le Conseil d'Etat le: **06.11.2019**

Date d'extraction du fond de plan: 01.11.2016

Modifications

Objets	Date	Dessin
Modifications selon synthèse techn. ET 1	28.09.2017	PNE
Modifications selon synthèse techn. ET 2	17.12.2018	PNE
Modifications selon obs. EP et consultation CM	15.08.2019	PNE

Code aménagement (commune/quartier)	63
Code GIREC Secteur/secteur-statistique (Code Girec)	
Code alphabétique (Code alphab.)	
CDU	711.5