

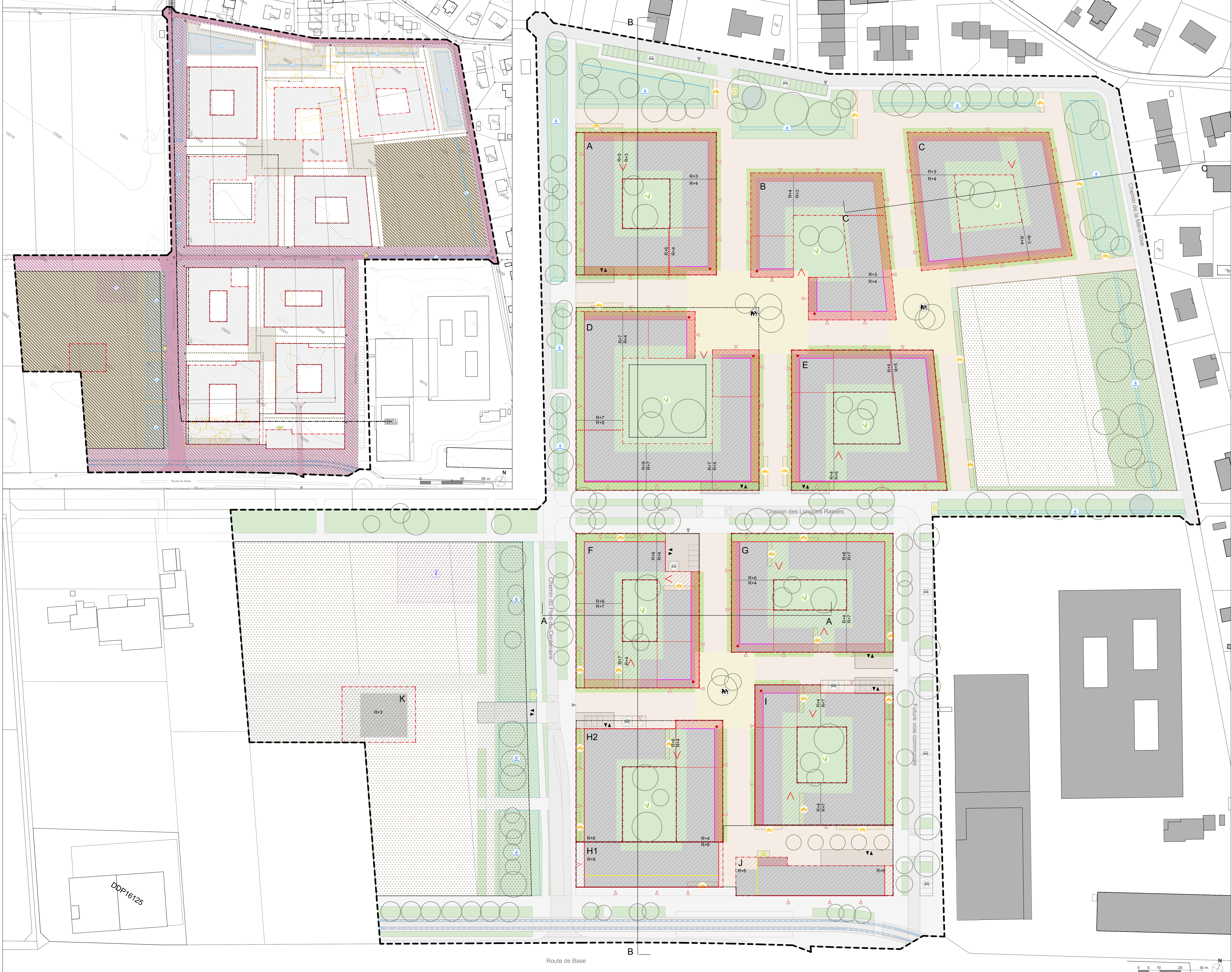
COUPE SCHEMATIQUE AA 1/500

COUPE SCHEMATIQUE BB 1/500

COUPE SCHEMATIQUE CC 1/500

PLAN D'EQUIPEMENT, DES CONTRAINTES ET DES DOMANIALITES 1/1000

PLAN D'AMENAGEMENT 1/500



LEGENDE DU PLAN D'AMENAGEMENT

- 0. GENERALITES**
 - Périmètre de validité
 - Terrains réservés à des équipements publics
 - Rue / Trottoir
 - Espace extérieur maïoritairement minéral
 - Venelles
 - Espace extérieur maïoritairement végétal
 - Jardins et plantings
 - Jardins et terrasses privés
 - Places de jeux
 - Végétation, arbres à planter
 - Végétation à sauvegarder
 - Aire d'implantation
 - Implantation
 - Front d'implantation TYPE 1
 - Front d'implantation TYPE 2 (R+1)
 - Bande d'implantation
 - Angle construit
 - Accès aux immeubles
 - Localisation des activités contribuant à la vie du quartier
- 1. ESPACES EXTERIEURS**
- 2. BÂTI**
- 3. ACCES ET STATIONNEMENT**
 - Passage
 - Percele visuelle
 - Places de stationnement extérieures
 - Aire d'implantation des places extérieures
 - Accès aux places de stationnement extérieures
 - Aire d'implantation des garages souterrains
 - Secteur d'accès aux garages souterrains
 - Accès au garage souterrain
 - Aire d'implantation de stationnement vélos
- 4. ENVIRONNEMENT ET PROTECTION CONTRE LES ACCIDENTS MAJEURS**
 - Aire d'implantation pour un point de récupération des déchets
 - Réservation pour un système de gestion des eaux pluviales à ciel ouvert
 - Réservation pour une infrastructure énergétique

LEGENDE DU PLAN D'EQUIPEMENT, DES CONTRAINTES ET DES DOMANIALITES

- 0. GENERALITES**
 - Périmètre de validité
 - Terrains réservés à des équipements publics
- 1. ESPACES EXTERIEURS**
 - Arbre pouvant être abattu
- 2. BÂTI**
 - Aire d'implantation
 - Bâtiment à démolir
- 3. ACCES ET STATIONNEMENT**
 - Aire d'implantation des garages souterrains
 - Accès véhicules d'intervention
 - Voie communication / Accès
- 4. ENVIRONNEMENT ET PROTECTION CONTRE LES ACCIDENTS MAJEURS**
 - Degré de sensibilité au bruit
 - Mesure de protection OPS
 - Aire d'implantation pour un point de récupération des déchets
 - Réservation pour un système de gestion des eaux pluviales à ciel ouvert
 - Réservation pour une infrastructure énergétique
- 5. FONCIER**
 - Cession pour un équipement public
 - Servitude à usage public
 - Servitude de passage public à pied et à vélo
 - Cession au domaine public communal
 - Domaine public communal existant
 - Désaffectation du domaine public communal

Le PLQ fait l'objet d'une étude d'impact sur l'environnement (EIE) première étape, datée de novembre 2017, au sens de l'article 10a de la loi fédérale sur la protection de l'environnement du 7 octobre 1963 (L.P.E., RS 814.01), d'un schéma directeur de gestion des eaux et d'un concept énergétique territorial.

PLAN-LES-OUATES
Plan localisé de quartier
Le Rollet

Feuilles cadastrales N° : 42, 43
Parcelles N° : P 6918, 7189, 7179, 10026, 10027, P 10040, 10043, 10046, 10069, 10441, 10489, 10500, 10501, 10502, 10523, 10524, 10525, 10529 op., 10530 op., 10531 op., 10533 op., 10536 op., 10537 op., 10538 op., 10539 op., 10542 op., 10543 op.

Plan N° : 30043 Indice : 529
Echelle : 1/500, 1/1000
Date : 18.03.2018 Date d'adoption du plan de plan : 01.01.2018 Dessin : H&C Adopté par le Conseil d'Etat le : 18 avril 2018

Objet	Date	Signé
Contrat de mandat	17.02.2017	Meu
Plan localisé de quartier	04.03.2017	Meu
Plan localisé de quartier et ses annexes au DP	04.03.2017	Meu
Plan localisé de quartier	18.03.2018	Meu

Code	Code d'implantation (commune)	Code
Code d'implantation (commune)	529	
Code d'implantation (secteur d'implantation)	00-000	
Code d'implantation	PLQ	
Code	718	