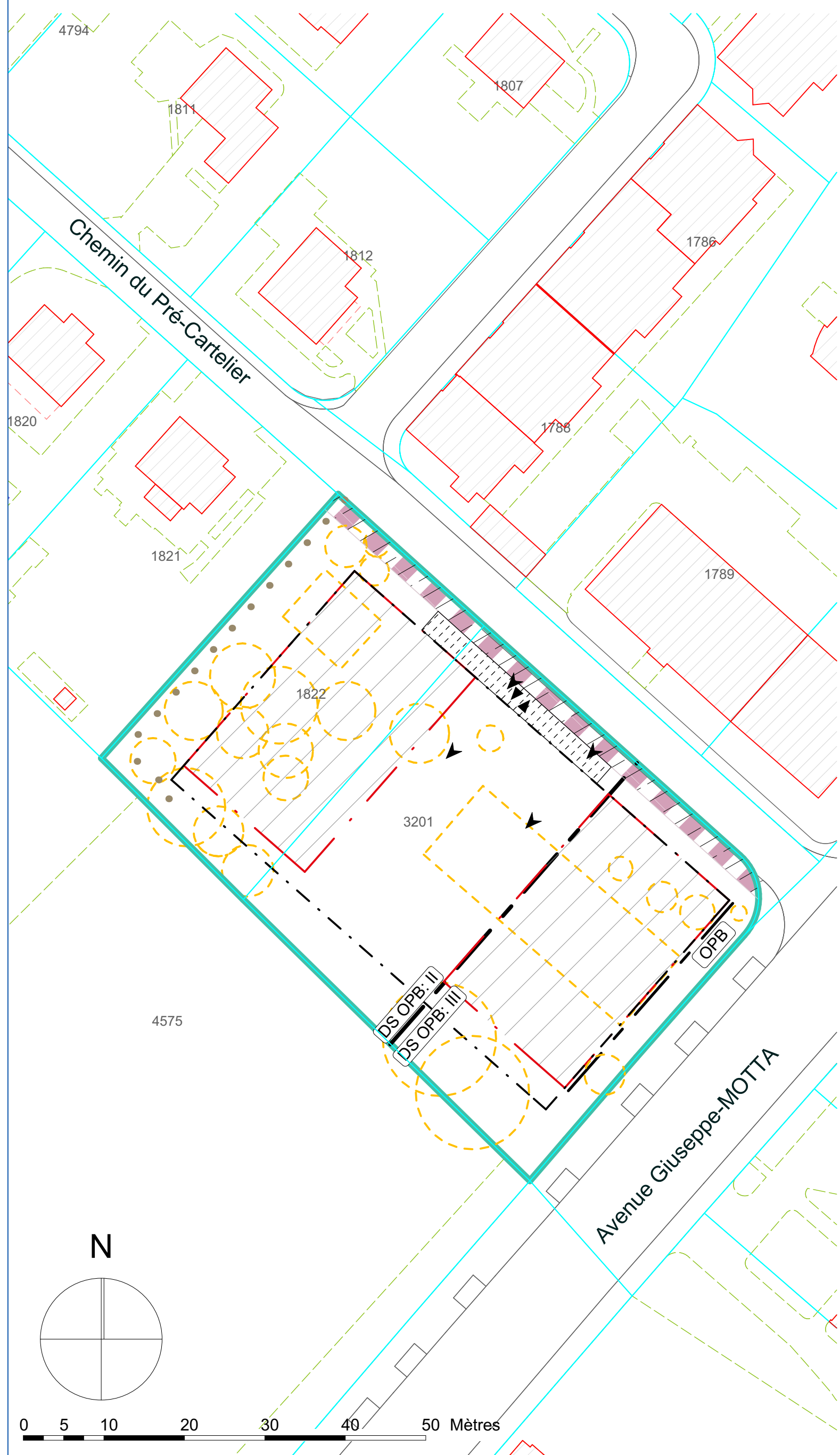
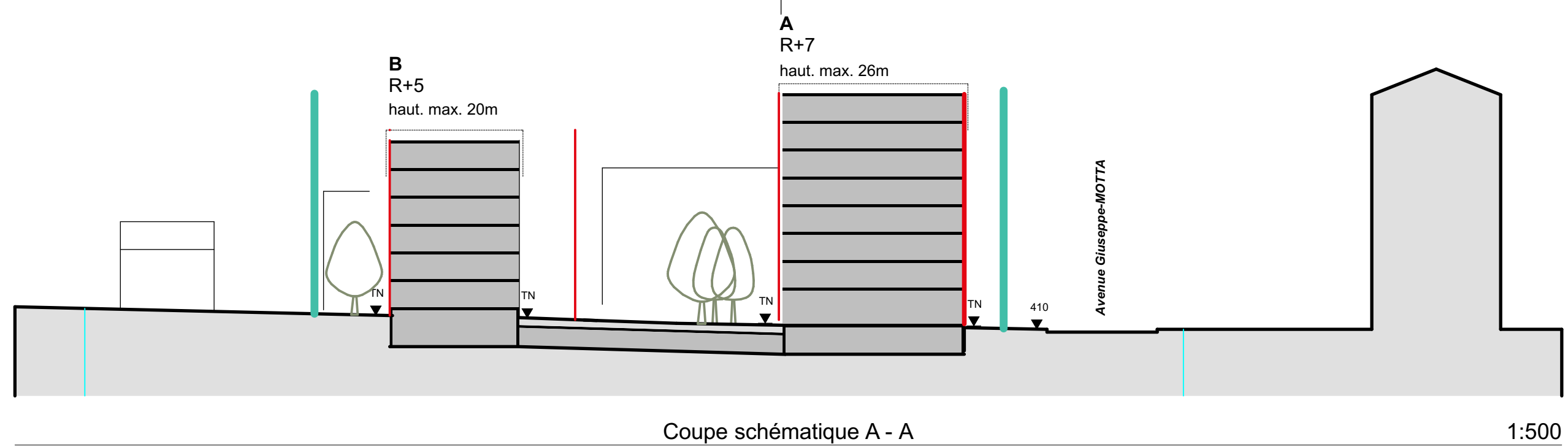


Plan d'équipement, des contraintes et des domanialités - LEGENDE

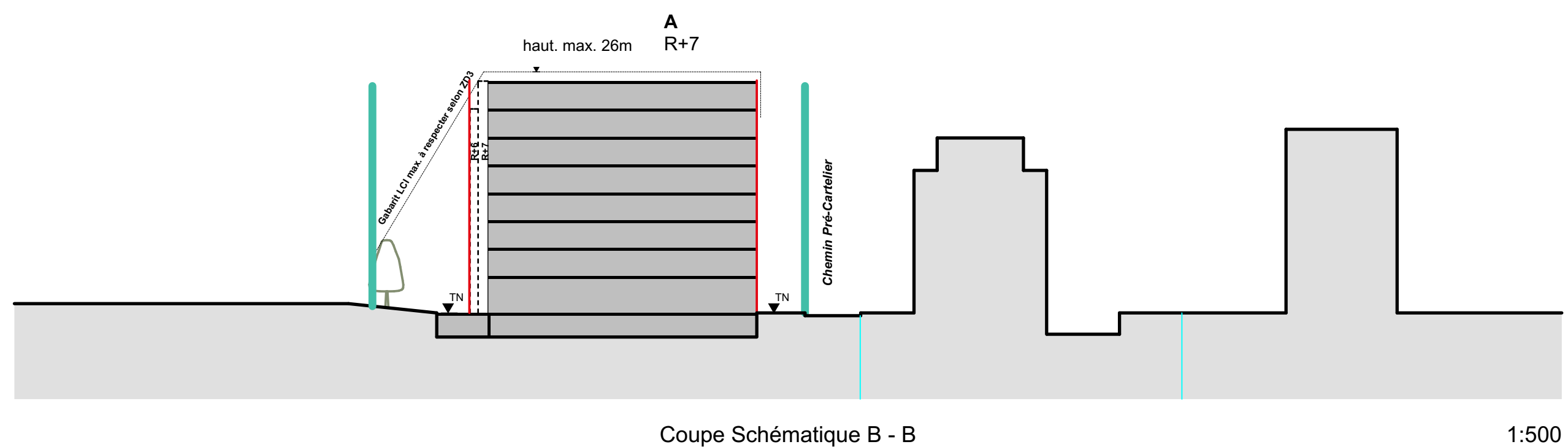
0. GENERALITES
- Périmètre de validité
1. ESPACES EXTÉRIEURS
- Arbre pouvant être abattu
2. BÂTI
- Aire d'implantation
 - Bâtiment à démolir
3. ACCES ET STATIONNEMENT
- Aire d'implantation du garage souterrain
 - Accès véhicules d'intervention
4. ENVIRONNEMENT
- Degré de sensibilité au bruit
 - Mesures de protection OPB
5. FONCIER
- Servitude de passage public à pied et/ou à vélo
 - Cession gratuite au domaine public communal



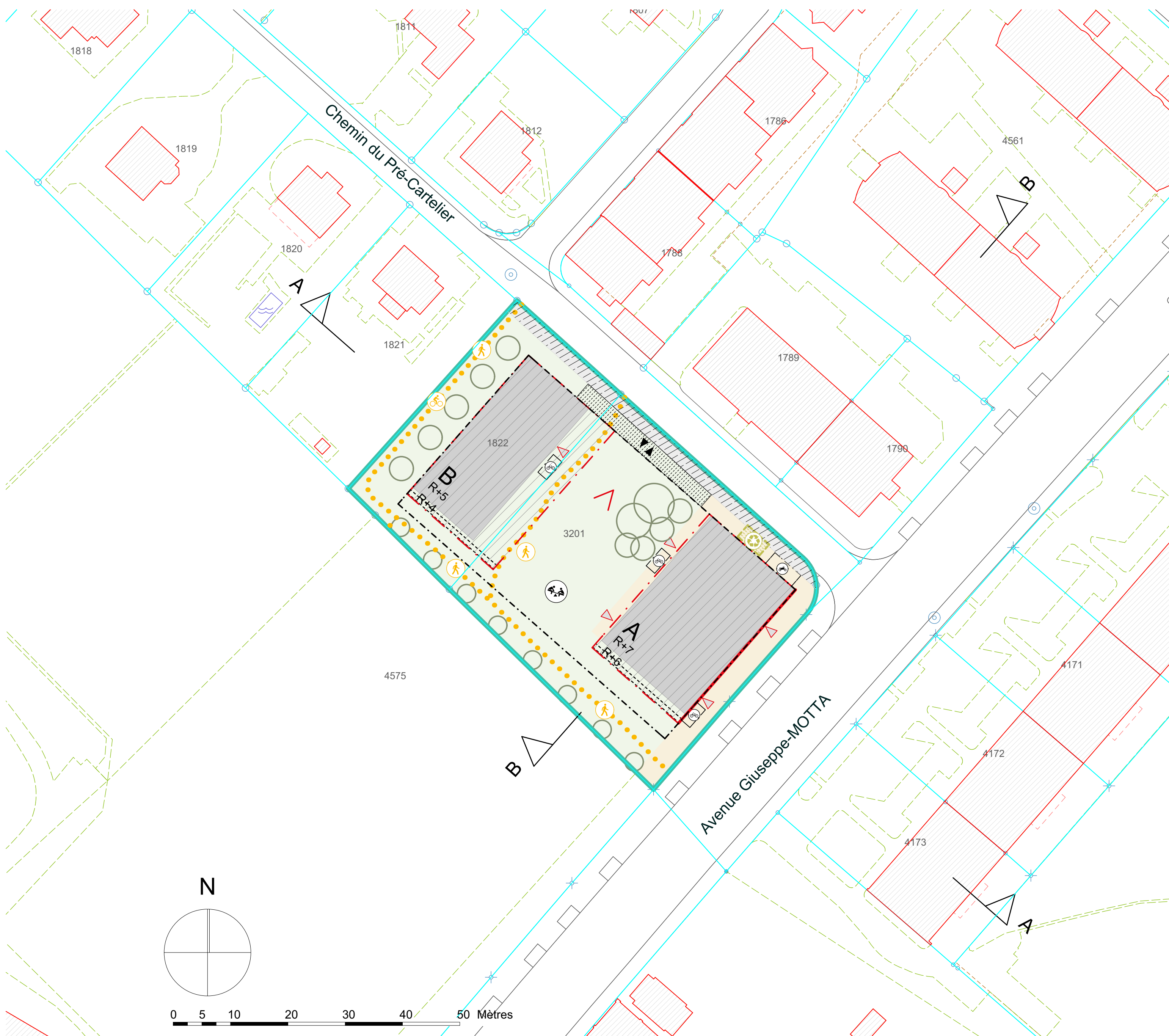
Plan d'équipement, des contraintes et des domanialités 1:500



Coupe schématique A - A 1:500



Coupe Schématique B - B 1:500



Plan d'aménagement 1:500

Plan d'aménagement - LEGENDE

0. GENERALITES
- Périmètre de validité
1. ESPACES EXTÉRIEURS
- Cheminement piétons
 - Cheminement cycles
 - Espace majoritairement minéral
 - Espace majoritairement végétal
 - Place de jeux
 - Végétation, arbre isolé à planter
2. BÂTI
- Implantation
 - Aire d'implantation
 - Front d'implantation
 - Percée visuelle
 - Accès aux immeubles
 - Délimitation des nombres de niveaux maximum
3. ACCES ET STATIONNEMENT
- Voie de communication / Accès
 - Aire d'implantation du garage souterrain
 - Accès au garage souterrain
 - Secteur d'accès au garage souterrain
 - Aire d'implantation de stationnement vélos
 - Aire d'implantation de stationnement motos
4. ENVIRONNEMENT
- Aire d'implantation pour un point de récupération des déchets



REPUBLIQUE
ET CANTON
DE GENÈVE

Office de l'urbanisme

DEPARTEMENT DU TERRITOIRE

Direction du Développement Urbain

GENÈVE PETIT-SACONNEX

Plan localisé de quartier

Avenue Giuseppe-Motta, Chemin du Pré-Cartelier

Feuille(s) cadastrale N°: 64
Parcelle(s) N°: 1822, 3201

Plan n°: 30009
Echelle 1:500

Indice:
Abroge et remplace le plan n°:
adopté par le Conseil d'Etat le:

Adopté par le Conseil d'Etat le: 25.07.2018

Date: 15.08.2015
Date d'extraction du fond de plan: 12.12.2017

Dessin: MP

Objets	Date	Dessin
synthèse, corrections du service juridique et ET	25.07.2018	MP
corrections demandées par le service juridique	15.11.2018	MP
suppression des servitudes de dist. et vues droit.	11.05.2017	MP
modification des arbres à l'ouest du projet	01.03.2018	MP

Code aménagement (commune/quartier)	203
Code GIREC Secteur/sous-secteur statistique	34-00-060
Code alphabétique	VGE-PSX
CDU	711.5