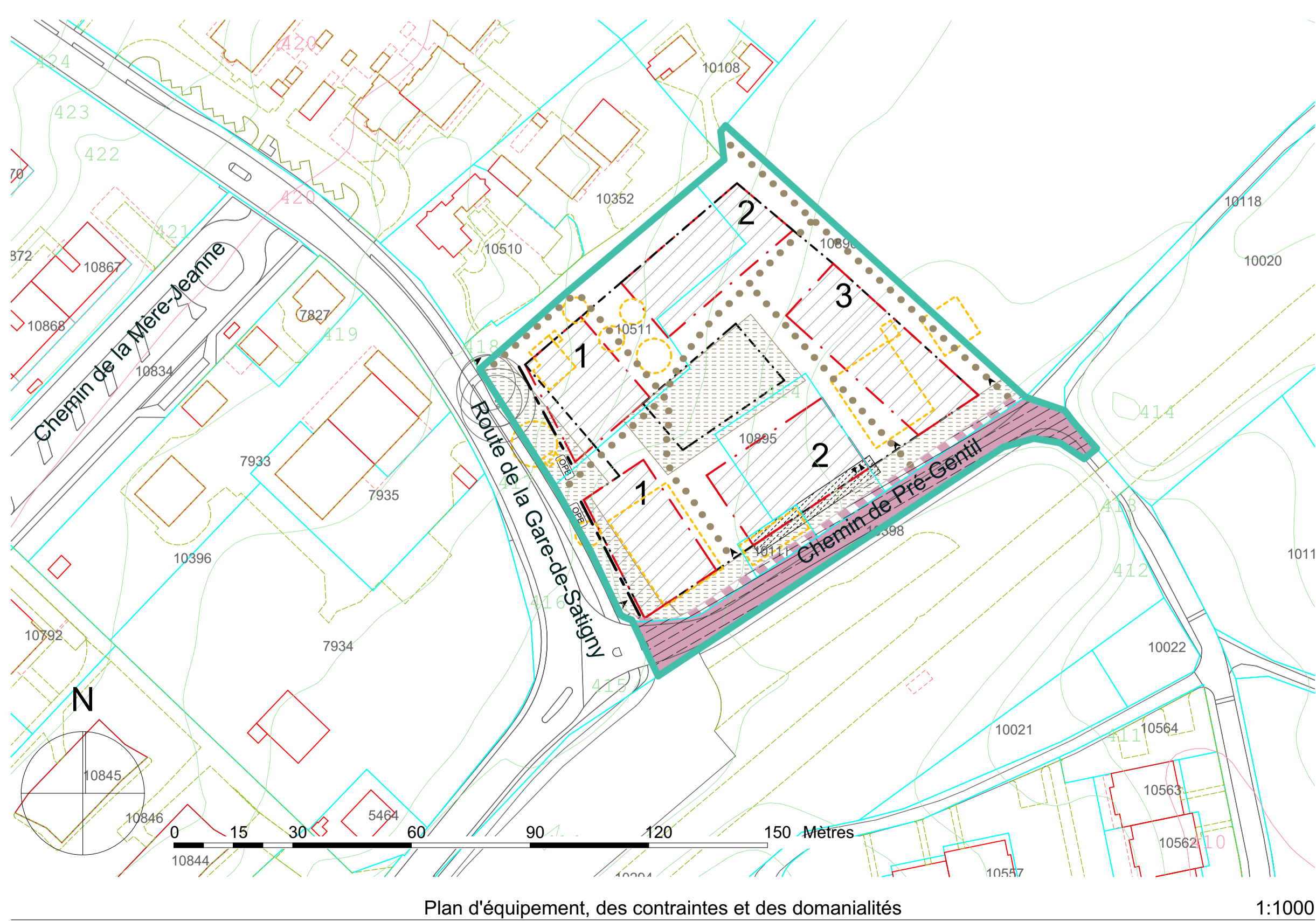


Plan d'équipement, des contraintes et des domanialités - LEGENDE

- 0. GENERALITES**
- Périmètre de validité
- 1. ESPACES EXTÉRIEURS**
- Arbre pouvant être abattu
- 2. BÂTI**
- Aire d'implantation
 - Bâtiment à démolir
- 3. ACCES ET STATIONNEMENT**
- Voie de communication / Accès
 - Aire d'implantation du garage souterrain
 - Accès véhicules d'intervention
- 4. ENVIRONNEMENT**
- DS OPB II
 - Mesures de protection OPB
- 5. FONCIER**
- Domaine public communal
 - Servitude de passage public à pied et/ou à vélo
 - Servitude à usage public
 - Cession au domaine public communal

Plan d'aménagement - LEGENDE

- 0. GENERALITES**
- Périmètre de validité
- 1. ESPACES EXTÉRIEURS**
- Rue
 - Cheminement mixte
 - Espace majoritairement minéral
 - Espace majoritairement végétal
 - Jardins et plantages
 - Place de jeux
 - Arbres à planter : Alignement / Bosquet
- 2. BÂTI**
- Implantation
 - Aire d'implantation
 - Bande d'implantation
 - Angle construit
 - Percée visuelle
 - Accès aux immeubles
- 3. ACCES ET STATIONNEMENT**
- Voie de communication / Accès
 - Places de stationnement extérieures
 - Aire d'implantation des places de stationnement extérieures
 - Aire d'implantation du garage souterrain
 - Accès au garage souterrain
 - Secteur d'accès au garage souterrain
 - Aire d'implantation de stationnement vélos
 - Aire d'implantation de stationnement motos
- 4. ENVIRONNEMENT**
- Aire d'implantation pour un point de récupération des déchets
 - Périmètre de protection de la végétation



SATIGNY

Plan localisé de quartier
 Route de la Gare-de-Satigny
 Chemin de Pré-Gentil

Feuille(s) cadastrale N°: 41
 Parcelle(s) N°: 10111, 10511, 10895, 10896 (pour partie), 10398

Plan n°: **29967** Indice: Abroge et remplace le plan n°: 28359-535
 Echelle: 1:500, 1:1000 adopté par le Conseil d'Etat le: 16.03.1992
 Date: 18.01.2016 Dessin: LV Abroge et remplace pour partie le plan n°: 27864-535
 Date d'extraction du fond de plan: 04.12.2015 adopté par le Conseil d'Etat le: 13.05.1987

Modifications

Objets	Date	Dessin
Synthèse enquête technique	12.2016	LV
Modification DAB	03.2017	LV
Complément d'information sur la coupe A-A	08.2017	LV
Adaptation charte graphique	01.2018	LV

Adopté par le Conseil d'Etat le: 02.05.2018

Code aménagement (commune/quartier)	535
Code GREC Secteur/sous-secteur statistique	38-00-100
Code alphabétique	SAT
CDU	711.5