

Légende :

- GENERALITES**
 - Périphérie de validité
 - Pièce urbaine A
 - Pièce urbaine B
 - Pièce urbaine C
 - Pièce urbaine D
- ESPACE LIBRES**
 - Espace ouvert majoritairement naturel
 - Espace ouvert majoritairement agricole
 - Espace ouvert majoritairement végétal sur domaine privé
 - Alignement d'arbres à planter
 - Arbres à sauvegarder
 - Végétation à sauvegarder - haie et couronne de cordon boisé
 - Arbre pouvant être abattus - haie
 - Plant d'arbres
 - Périphérie de construction avec le projet du Boulevard des Abarois
- ENVIRONNEMENT**
 - Effet sans objection de construction de parcelle (Réglement N° 2017-206 du 05/10/2017)
 - Distance limite de la forêt
 - Information pour un système de gestion des eaux pluviales (SAGE)
 - Croûte de roches molles
 - Croûte de roches dures
 - Végétation pouvant être abattus - haie
 - Accès et STATIONNEMENT
 - Passage mixte
 - Accès à véhicules privés
 - Accès piétons
 - Accès prérequis
 - Secteur accès véhicules (Accès cours communes)
 - Accès véhicules intervention
- EQUIPEMENT**
 - Voie de transport et circulation
 - Changement niveau
 - Changement pente
 - Changement cycles
 - Voie de transport et circulation
 - Changement niveau
 - Changement pente
 - Changement cycles
- CROUPES**
 - Périphérie de validité
 - Traverse
 - Traverse Mur maçonné
 - Limite DP actuel / Secteur destination
 - Limite DP nouveau / Secteur destination
 - Limite DP actuel / Secteur destination
 - Front aménagé
 - Marque de site d'habitat du terrain naturel
 - Marque de site d'habitat du terrain acquis
 - Secteurs à destination d'habitat collectif
 - Secteurs de passage pour l'entretien
 - Bande cyclable

REPUBLIQUE ET CANTON DE GENÈVE
DÉPARTEMENT DU TERRITOIRE
Office de l'urbanisme

Bernex Feuilles cadastrales : 12, 13, 21

Parcelles N°: 2137, 2138, 2141, 7232, 7233, 7358, 8214
Parcelles pour partie N°: 2142, 2143, 2144, 2145
Domaine Public communal N°: 7480, 7481, 7482
Domaine Public communal pour partie N°: 7479, 7483, 7574

Plan directeur de la zone de développement industriel et artisanal-PDZIA Les Rouettes

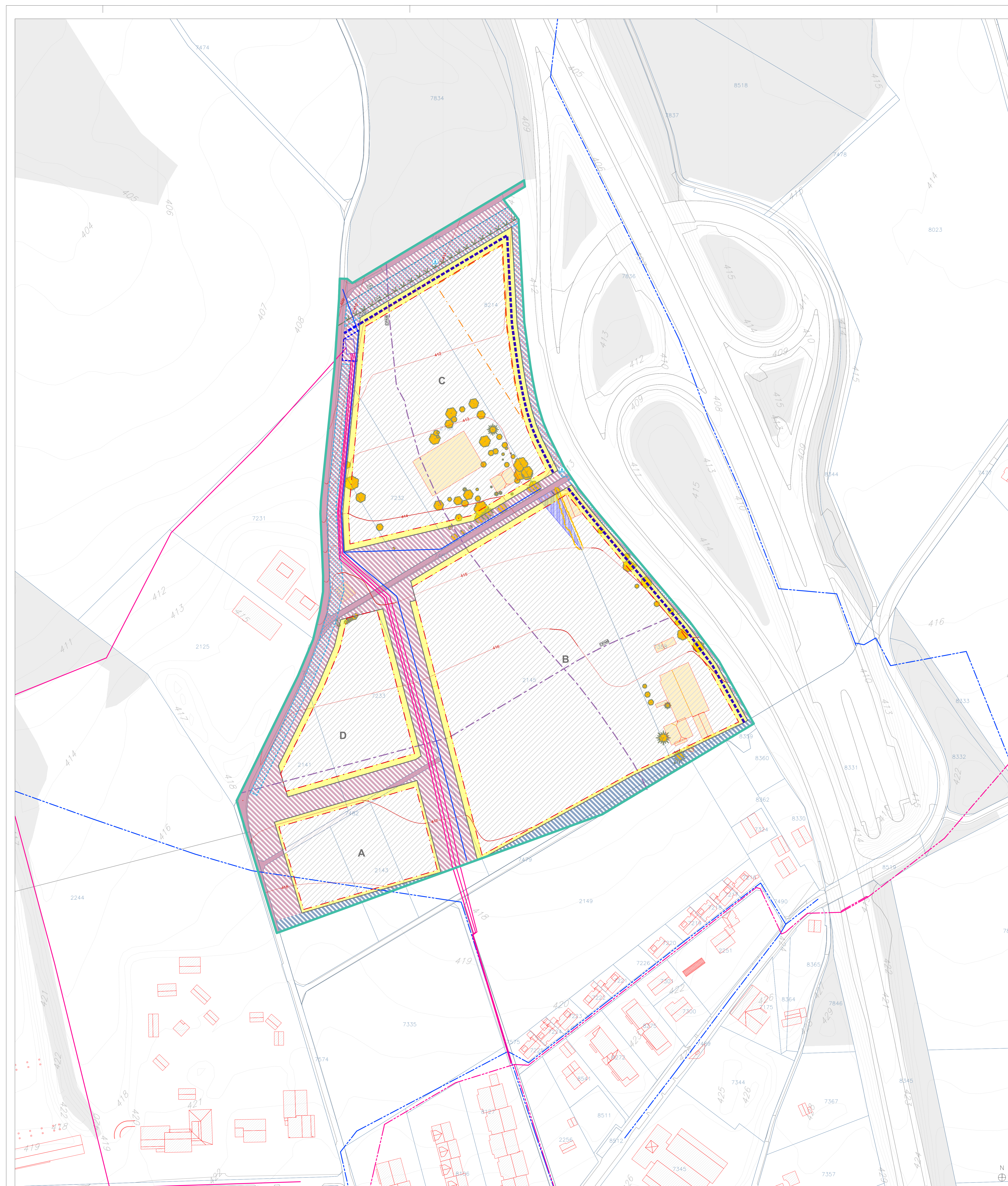
Plan d'aménagement

Adopté par le Conseil d'Etat le 12.08.2024 Visa : Timbres :

Adopté par le Grand Conseil le : Loi N° :

Echelle 1/1000, 1/250 Date : 16.12.2019
Secteur / Sous-secteur statistique : Dessin N°: 07-00-053
Code alphabétique : BRX
Code Arrondissement (Commune / Quartier) : 507
Plan N° :
Archives Internes :
30097
CDU

Index	Objets	Date	Dessin
01	Modifications suite à l'ET 1	21.12.2020	CO
02	Modifications suite à l'ET 2	14.09.2021	CO
03	Modifications suite à l'ET 3	03.08.2022	VGU
04	Modifications suite à l'ET 4	18.10.2022	JCH
05	Modifications suite à l'ET 5	25.04.2024	VGU



Légende :

GENERALITES

- Perimètre de validité

BATI

- Bâtiment pouvant être détruit
- Aire d'implantation des constructions
- Secteur constructible d'office (jusqu'à 5 ans)

ELEMENTS DE BASE DU PROGRAMME D'EQUIPEMENT

- Collecteur EP existant (secondaire)
- Collecteur EU existant (secondaire)
- Collecteur EP projeté
- Collecteur EU projeté
- Station de relèvement EU

ENVIRONNEMENT

- Faible valeur d'éclosion de construction de terrain (article 10 de l'ordonnance n° 2017-206 du 07-10-2017)
- Distance limite de la forêt
- Limite de la surface reconstruite (Forêt)
- Forêt de construction (FAM)
- Représentation pour un système de gestion des eaux pluviales à ciel ouvert
- Représentation pour l'implantation d'une station de traitement
- Courbe de niveau modifiée
- Courbe de niveau existante
- Arbre pouvant être abattu
- Végétation pouvant être abattue - rase

FONCIER

- Domaine public communal
- Servitude de passage à pied et véhicules au profit de la parcelle 7209 (art 23 al 2)
- Servitude de passage à pied et véhicules en faveur de la commune (art 23 al 1)
- Servitude de passage à pied et véhicules en faveur de la commune (art 23 al 2)
- Servitude à destination d'installations techniques
- Cession au domaine public communal
- Cession au domaine public communal
- Désaffectation au domaine public communal


**REPUBLIQUE
DU CANTON
DE GENÈVE**
 Office de l'urbanisme

DÉPARTEMENT DU TERRITOIRE

Bernex Feuilles cadastrales : 12, 13, 21

Parcelles N°: 2137, 2138, 2141, 7232, 7233, 7358, 8214
 Parcelles pour partie N°: 2142, 2143, 2144, 2145
 Domaine Public communal N°: 7480, 7481, 7482
 Domaine Public communal pour partie N°: 7479, 7483, 7574

Plan directeur de la zone de développement industriel et artisanal-PDZIA Les Rouettes

Plan d'équipements, des contraintes et des domanialités

Adopté par le Conseil d'Etat le : 12.06.2024 Visa : Timbres :

Adopté par le Grand Conseil le : Loi N° :

Echelle 1 / 1000		Date	16.12.2019
Modifications		Dessin	Mest/COV/GU
Indice	Objets	Date	Dessin
	Modifications suite à l'ET.1	21.12.2020	GD
	Modifications suite à l'ET.2	14.09.2021	GD
	Modifications suite à l'ET.3	03.05.2022	VGU
	Modifications suite à l'ET et CM	18.10.2022	JCH
	Modifications suite à la PD	26.04.2024	JCH

Code 507	Code alphabétique
Secteur / Sous-secteur statistique	BRX
07-00-053	
Code Aménagement (Commune / Quartier)	
507	
Plan N°	Indice
Archives Internes	
	30097
CDU	