



Mairie de Satigny

COMMUNE DE SATIGNY

Feuilles Cadastres : 72, 73, 76, 90

Parcelles N°s : pour partie - 1389, 6909, 6993, 7033, 7080, 7177, 7524, 7530, 7795, 7796, 7895, 7899, 8071 8072, dp10470, dp10473, DP10478, 10653, 10767 entièrement - 1357, 1358, 5991, 6045, 6182, 6183, 7051, 7120, 7294, 7295, 7450, 7451, 7507, 7580, 7611, 7612, 8098, 8099, DP10475, DP10476

# Modification des limites de zones Village de Peney-Dessous

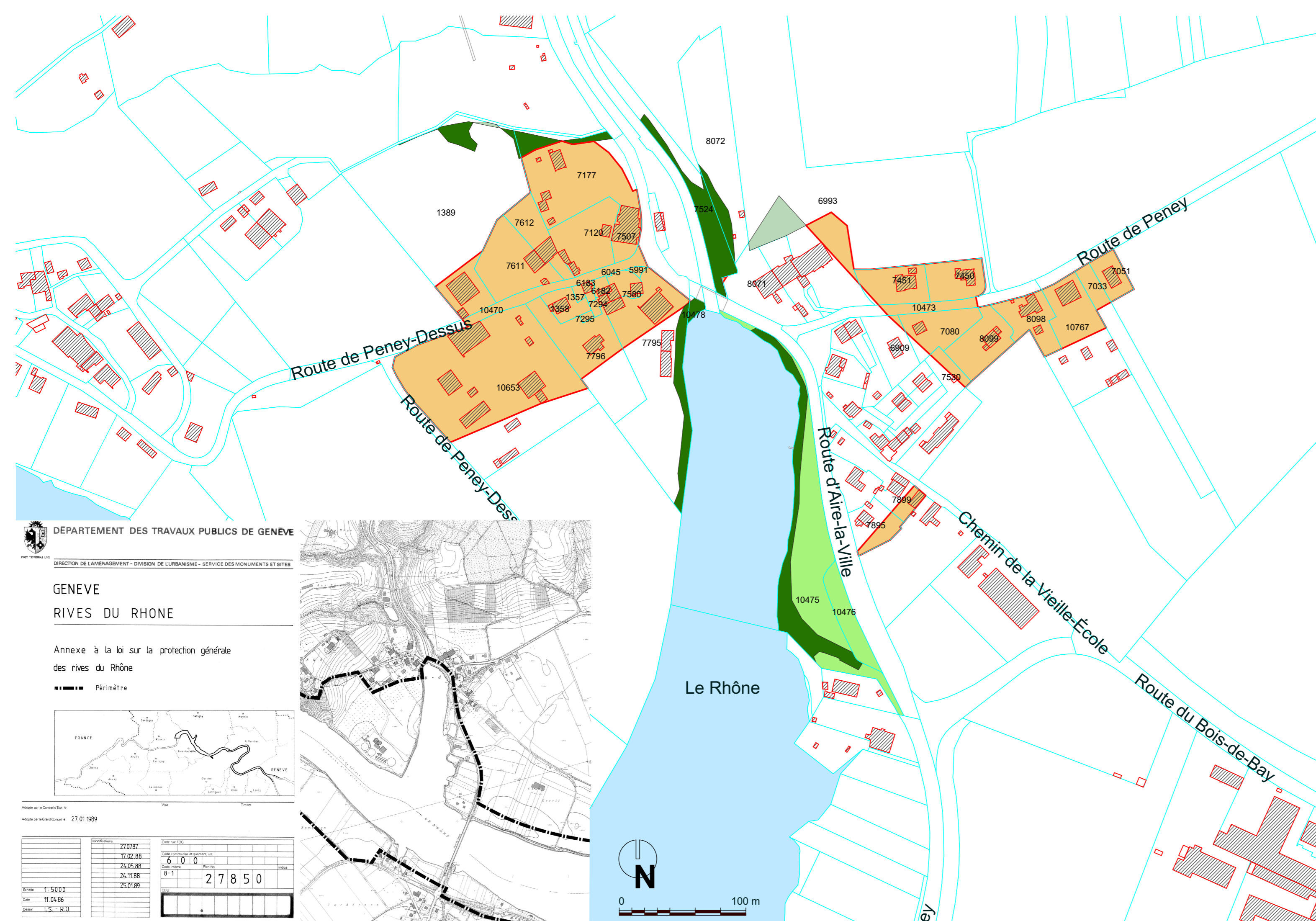
- Zone 4B protégée DS OPB II
- Zone des bois et forêts DS OPB III
- Zone de verdure DS OPB II
- Zone agricole DS OPB III

Adopté par le Conseil d'Etat le : Visa : Timbres :

Adopté par le Grand Conseil le : 31 août 2017 Loi N° : 12033

<b>Echelle</b>	<b>1 / 2500</b>	Date	06.12.2013
		Dessin	DN
<b>Modifications</b>			
Indice	Objets	Date	Dessin
	Correction du périmètre	23.11.2015	LV
	Modif. légende+graphisme - EP	12.04.2016	LV
A	Modification limite forestière	02.05.2017	LV

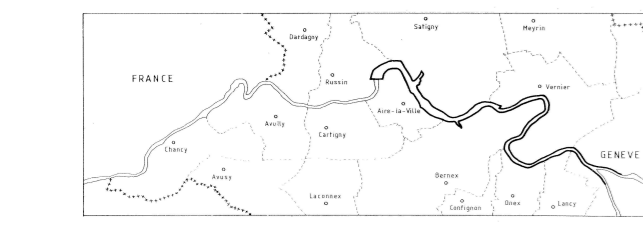
Code GIREC	
Secteur / Sous-secteur statistique	Code alphabétique
<b>38 - 00 - 079</b>	<b>SY</b>
Code Aménagement (Commune / Quartier)	
<b>535</b>	
Archives Internes	Plan N°
	<b>29921</b>
	Indice
	<b>A</b>
CDU	
<b>711.6</b>	



DÉPARTEMENT DES TRAVAUX PUBLICS DE GENÈVE  
DIRECTION DE L'AMÉNAGEMENT - DIVISION DE L'URBANISME - SERVICE DES MONUMENTS ET SITES

GENÈVE  
RIVES DU RHÔNE

Annexe à la loi sur la protection générale des rives du Rhône  
Périmètre



Approuvé par le Conseil d'Etat le : 27.01.1989

Modifications	27.07.87	Code n°s 100	
	17.02.88	Code communes et quartiers	6 0 0
	24.05.88	Code n°s	8-1
	26.11.88	Plan n°	2 7 8 5 0
	25.01.89	Code	

Echelle	1:5000
Date	11.04.86
Dessin	J.S. - R.D.

