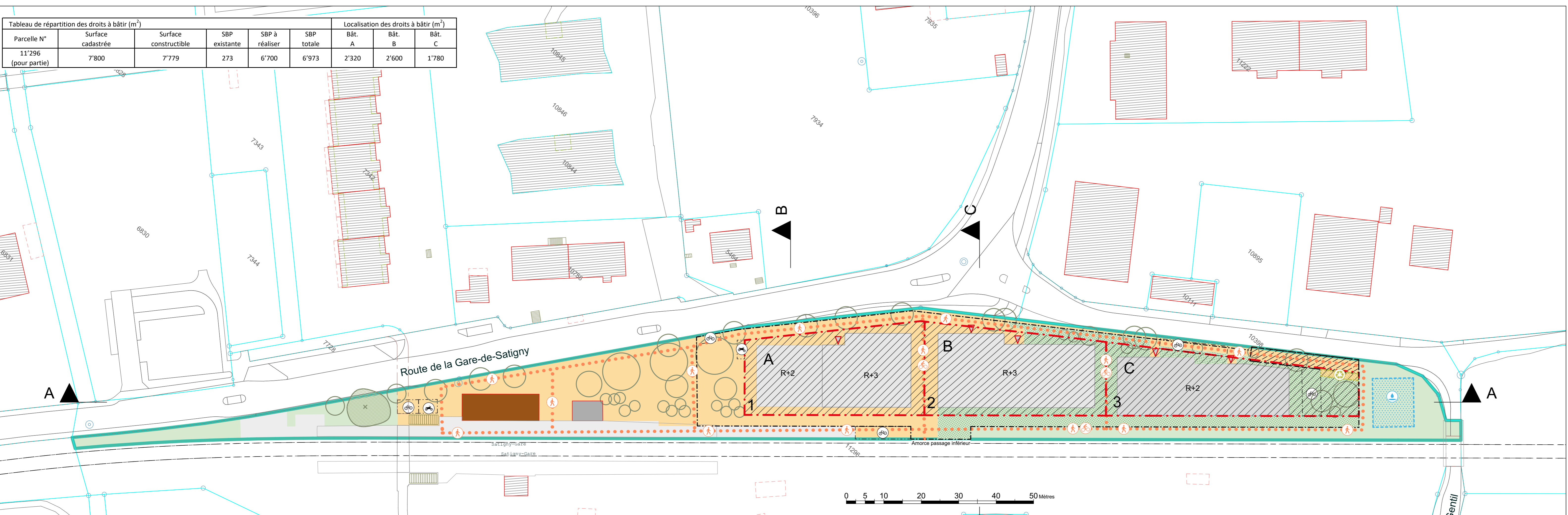
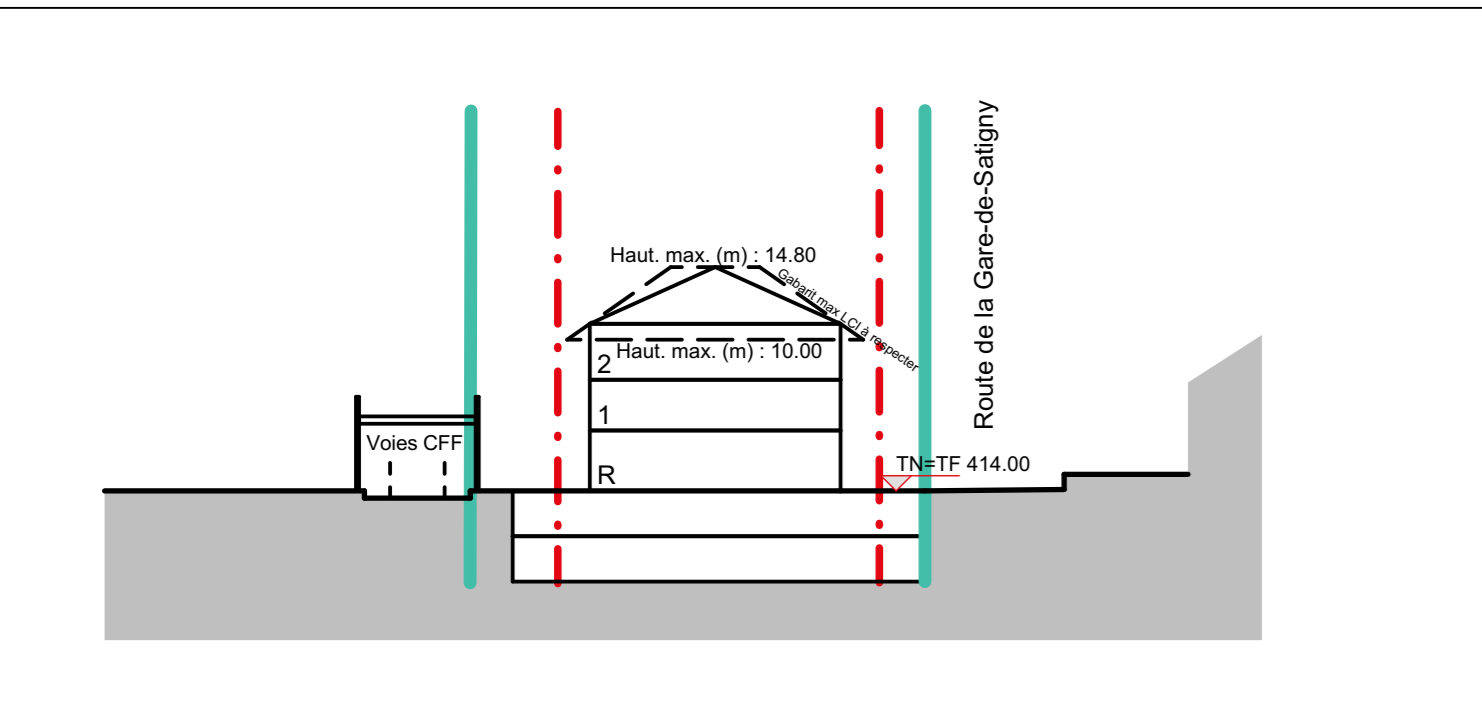


Tableau de répartition des droits à bâtir (m ²)						Localisation des droits à bâtir (m ²)		
Parcelle N°	Surface cadastrée	Surface constructible	SBP existante	SBP à réaliser	SBP totale	Bât. A	Bât. B	Bât. C
11'296 (pour partie)	7'800	7'779	273	6'700	6'973	2'320	2'600	1'780



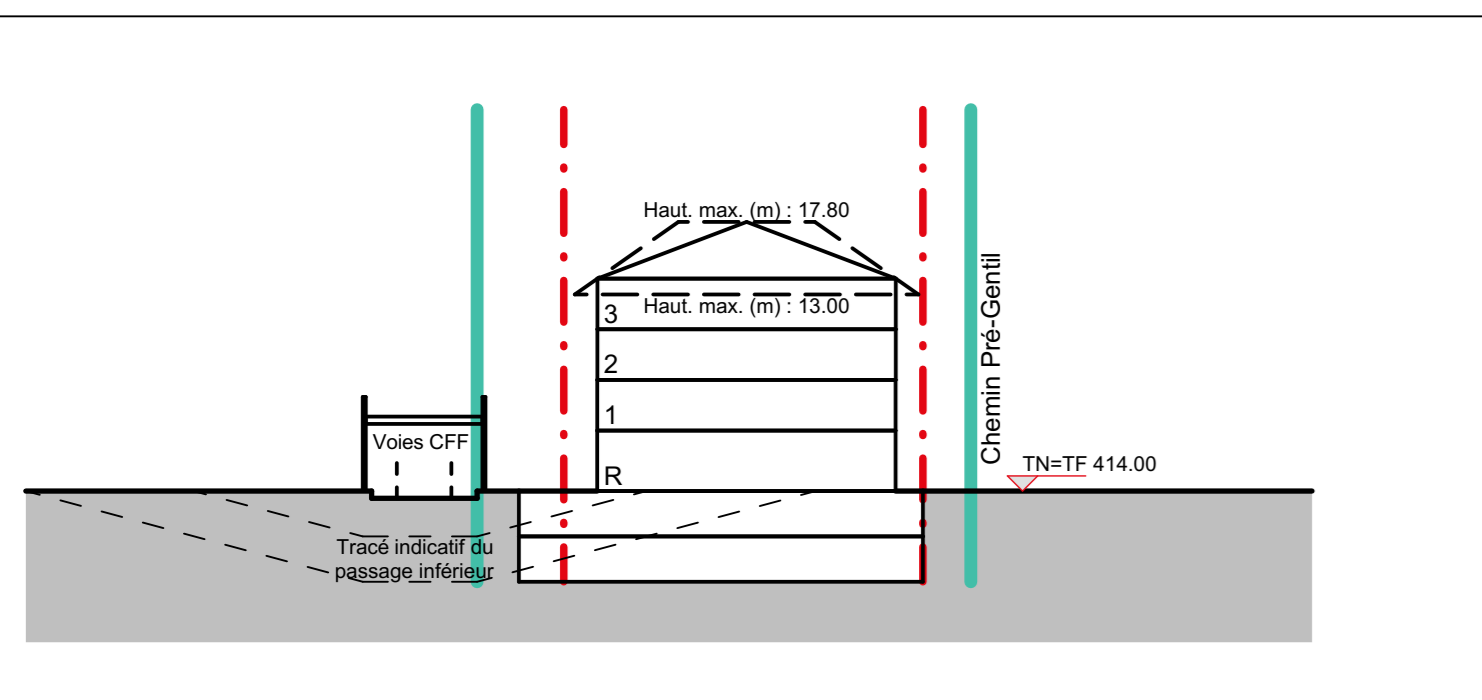
Plan d'aménagement

1:500



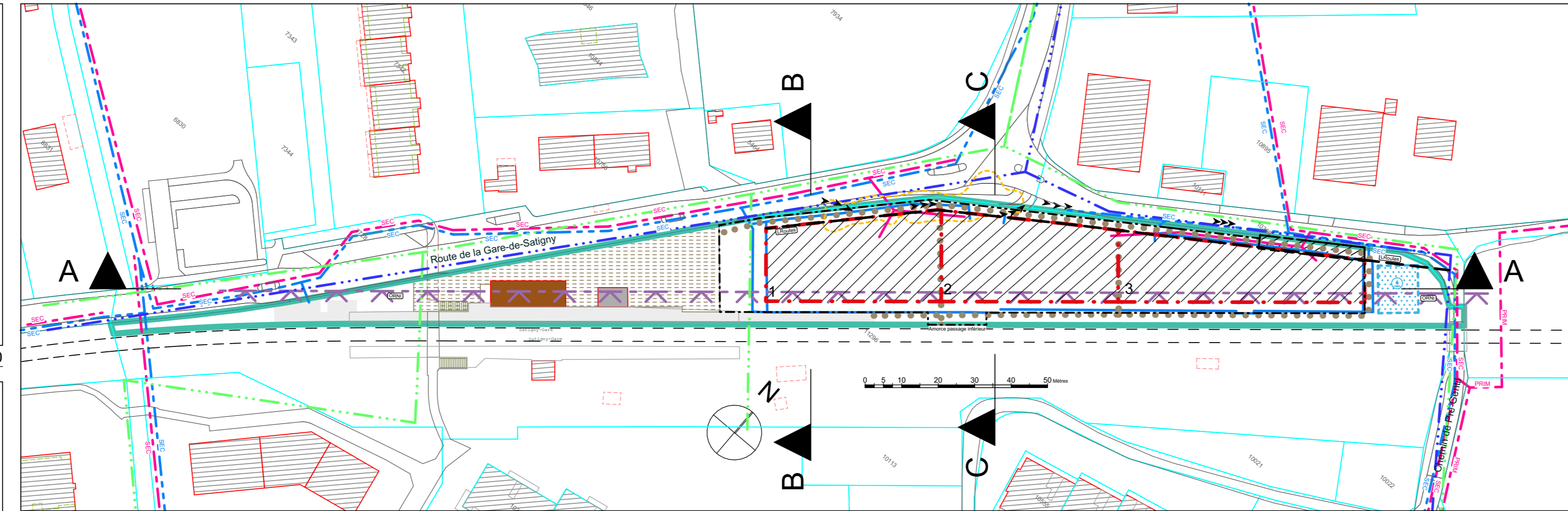
Coupe B-B

1:500



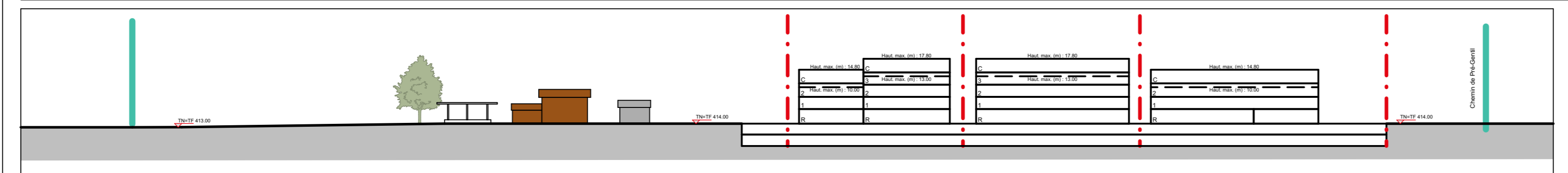
Coupe C-C

1:500



Plan d'équipement, des contraintes et des domanialités

1:1000



Coupe A-A

1:1000

LÉGENDE DU PLAN D'ÉQUIPEMENT, DES CONTRAINTES ET DES DOMANIALITÉS

GÉNÉRALITÉS

- Périmètre de validité

ESPACES LIBRES

- Arbre pouvant être abattu

BÂTI

- Aire d'implantation
- Bâtiment maintenu en raison de son intérêt selon décision LPMNS N° : STY-73a du 08.01.2014
- Bâtiment maintenu dans son gabarit, son implantation et sa destination

ACCÈS ET STATIONNEMENT

- Aire d'implantation des constructions en sous-sol, garage souterrain
- Secteur d'accès au garage souterrain
- Accès véhicules d'intervention
- Escaliers, passages sous-voie

ÉLÉMENTS DE BASE DU PROGRAMME D'ÉQUIPEMENT (art. 3 al. 3 let. a & c L.G.202)

- Voie de communication / Accès
- Alignement LRoutes
- Eaux pluviales existantes Collecteurs: secondaire
- Eaux pluviales projetées
- Eaux usées existantes Collecteurs: primaire, secondaire
- Eaux usées projetées
- Eau potable existante
- Electricité existante

ENVIRONNEMENT

- Degré de sensibilité au bruit : DS OPB IIII
- Limite de consultation ORNI
- Réservation pour un système de gestion des eaux pluviales à ciel ouvert

FONCIER

- Servitude de passage public à pied et/ou à vélo
- Servitude d'usage public

LÉGENDE DU PLAN D'AMÉNAGEMENT GÉNÉRALITÉS

ACCÈS ET STATIONNEMENT

- Aire d'implantation des constructions en sous-sol, garage souterrain
- Secteur d'accès au garage souterrain
- Aire d'implantation des places de stationnement vélos
- Aire d'implantation des places de stationnement motos
- Escaliers, passages sous-voie

ESPACES LIBRES

- Cheminement piétons, vélos ou mixte
- Espace majoritairement minéral
- Espace majoritairement végétal
- Espace majoritairement végétal sur dalle
- Végétation, arbre isolé à planter
- Arbres à planter : Alignement / Bosquet
- Végétation à sauvegarder

ÉLÉMENTS DE BASE DU PROGRAMME D'ÉQUIPEMENT (art. 3 al. 3 let. a L.G.202)

- Voie de communication / Accès

ENVIRONNEMENT

- Aire d'implantation pour un point de récupération des déchets
- Réservation pour un système de gestion des eaux pluviales à ciel ouvert

BÂTI

- Implantation
- Aire d'implantation
- Accès aux immeubles
- Bâtiment maintenu en raison de son intérêt selon décision LPMNS N° : STY-73a du 08.01.2014
- Bâtiment maintenu dans son gabarit, son implantation et sa destination

Satigny
Plan localisé de quartier
Pôle Satigny Gare

Le PLQ comporte :
 - Un règlement de quartier ;
 - Un concept énergétique (CET) ;
 - Un schéma directeur de gestion et d'évacuation des eaux (SDGEE).
 Ce PLQ est accompagné d'une notice d'impact sur l'environnement (NIE).
 Ce plan vaut plan d'alignement au sens de l'art. 11 LRoutes (RSG L 1 10).

Version du plan pour :
Enquête publique
 Feuille(s) cadastrale(s) N° : 41
 Parcelle(s) N° : (pour partie) 11296

Plan N° : 30176 Indice : -
 Echelle(s) : 1:500 1:1000
 Date : 04.11.2021 Répondant OU : JM Dessin : LV
 Date de l'extraction du fond de plan : 20.10.2022
 Modèle : Version 03-2019
 Adopté par le Conseil d'Etat le : -

Modifications

Objets	Date	Dessin
Mise à jour du fond cadastral	21.10.2022	MCM
Modifications des aires d'implantation et des implantations, corrections des superpositions graphiques dues aux changements	14.11.2022	MCM
Mise à jour des coupes	01.12.2022	MCM
Modification emprises minérales/végétales	19.12.2022	MCM
Mise à jour de la végétation	11.01.2023	MCM
Mise à jour trajectoire SDG	14.02.2023	MCM
Mise à jour du relevé du cadastre à sauvegarder	15.05.2023	MCM
Mise à jour du fond cadastral	22.05.2023	MCM
Modifications minérales (côté vélos-emp) (passage sous-voie)	20.11.2023	DM
Orientations hautes, usage public	29.02.2024	DM
MAJ LRoutes, Coupes, légendes pour EP	22.03.2024	DM
MAJ Enquêtes réseaux assainissement	22.03.2024	DM

Code aménagement (commune/quartier)	535
Code GIREC Secteur/sous-secteur statistique	38-00-100
Code alphabétique	SAT
CDU	711.5